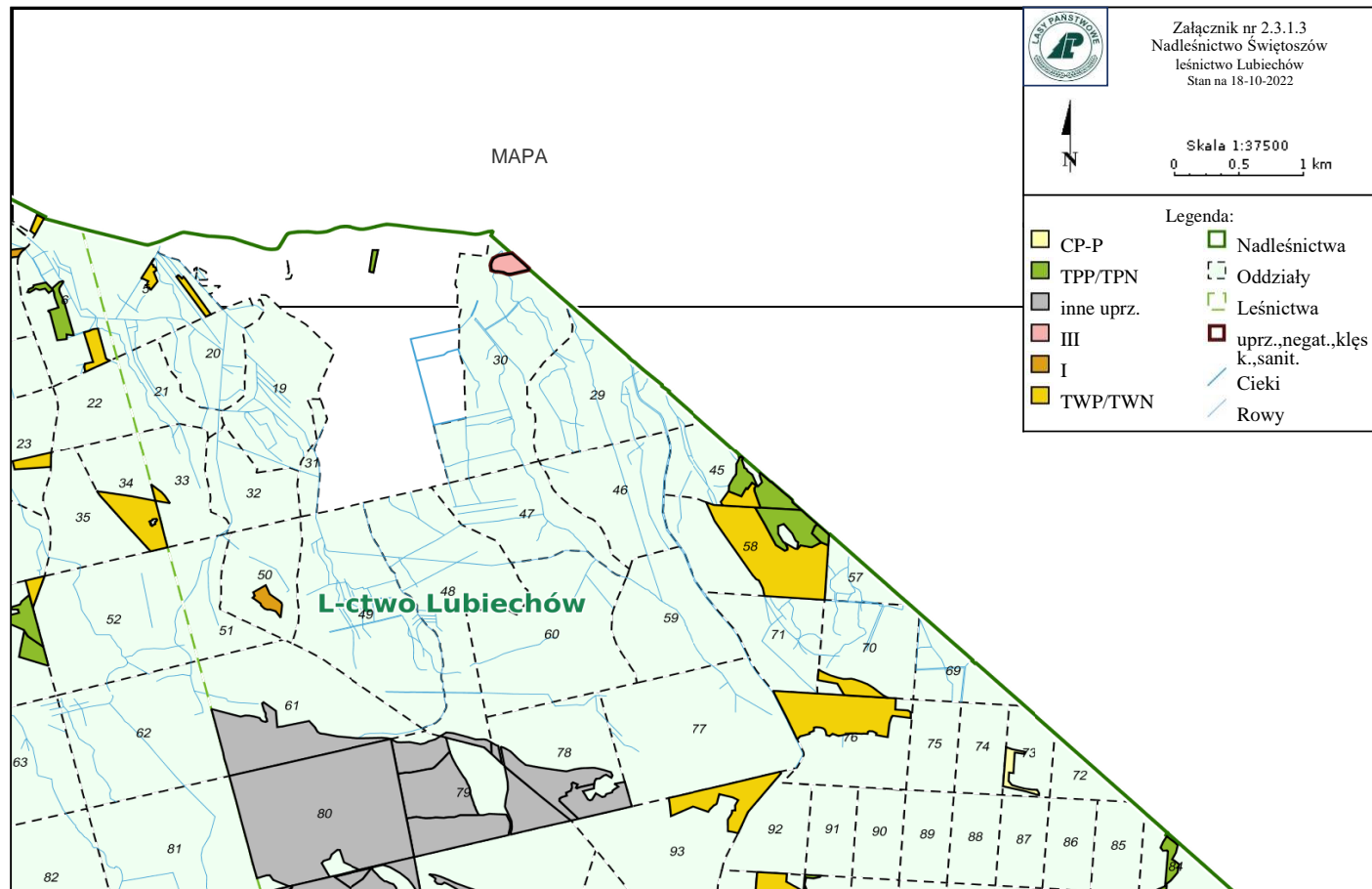


Leśnictwo: 06.Lubiechów

Udział (m3) drewna iglastego [%]	75	%
Udział (m3) drewna optymalnego do pozyskania w technologii maszynowej [%]	21	%
Udział (m3) rębni pierwszych w cięciach rębnych ogółem [%]	80	%
Udział (m3) drewna pozyskiwanego z pozycji ze współczynnikiem > 1 [%]	10	%
Udział (m3) drewna zerwanego ze współczynnikiem > 1 [%]	2	%
Udział (m3) drewna kłodowanego (WK) iglastego w drewnie W iglastym [%]	95	%
Udział (m3) S2 krótkiego (poniżej 1,5 mb) w S2 [%]	0	%

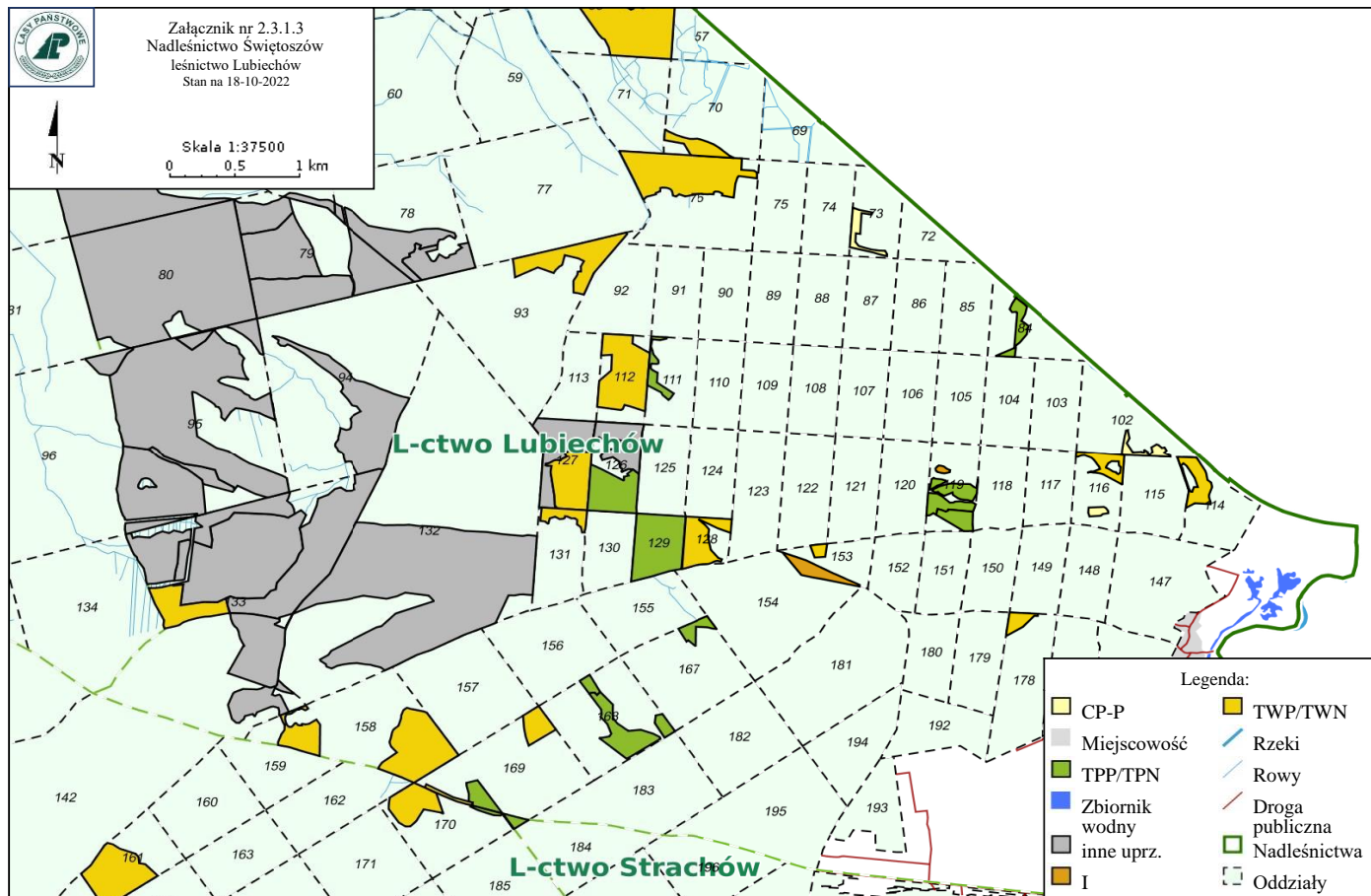




Załącznik nr 2.3.1.3  
Nadleśnictwo Świętoszów  
leśnictwo Lubiechów  
Stan na 18-10-2022



Skala 1:37500  
0 0,5 1 km



Leśnictwo: 07.Rudawica

Udział (m3) drewna iglastego [%]	80	%
Udział (m3) drewna optymalnego do pozyskania w technologii maszynowej [%]	40	%
Udział (m3) rębni pierwszych w cięciach rębnych ogółem [%]	80	%
Udział (m3) drewna pozyskiwanego z pozycji ze współczynnikiem > 1 [%]	10,388	%
Udział (m3) drewna zerwanego ze współczynnikiem > 1 [%]	2	%
Udział (m3) drewna kłodowanego (WK) iglastego w drewnie W iglastym [%]	100	%
Udział (m3) S2 krótkiego (poniżej 1,5 mb) w S2 [%]	0	%

