

Zakład Budownictwa Inżynieryjnego

KAROL SZYMAŃSKI

15-690 Białystok, ul. Szosa Etcka 13 lok. 100
tel. +48 791279791 www.zbiks.pl e-mail: biuro@zbiks.pl

MATERIAŁY DO ZGŁOSZENIA ROBÓT BUDOWLANYCH

NAZWA INWESTYCJI: *Remont drogi gminnej w m. Krzeczkowo-Gromadzyn*

INWESTOR: *Gmina Czyżew
ul. Mazowiecka 34, 18-220 Czyżew*

ADRES INWESTYCJI: *Gmina Czyżew,
obręb 0024 Krzeczkowo-Gromadzyn dz. nr 161/1*

OPRACOWAŁ	NR UPRAWNIEŃ	PODPIS
mgr inż. Karol Szymański	PDL/0123/PBD/17	

Białystok, listopad 2023 r.

ZAWARTOŚĆ OPRACOWANIA

I. OPIS TECHNICZNY

- 1. Podstawa opracowania**
- 2. Przedmiot i zakres dokumentacji**
- 3. Opis stanu istniejącego**
- 4. Cel opracowania**
- 5. Dane techniczne**
- 6. Opis przedsięwzięcia**
- 7. Informacje dotyczące ochrony zabytków**
- 8. Informacje o charakterze i cechach istniejących i przewidywanych zagrożeń dla środowiska oraz higieny i zdrowia użytkowników projektowanego obiektu budowlanego i otoczenia**
- 9. Bezpieczeństwo i ochrona zdrowia**
- 10. Obszar oddziaływania projektowanego obiektu**

II. CZĘŚĆ RYSUNKOWA

- | | |
|--|-------------------------|
| 1. Plan orientacyjny – rys. 1 | w skali 1:25 000 |
| 2. Plan sytuacyjny – rys. 2.1 i 2.2 | w skali 1:1000 |
| 3. Przekrój normalny – rys. 3 | w skali 1:50 |

I. OPIS TECHNICZNY

do zgłoszenia remontu drogi gminnej nr 106331B w m. Gołasze-Dąb.

1. Podstawa opracowania

- umowa z Inwestorem - Gminą Czyżew
- niezbędne uzgodnienia z inwestorem
- aktualne normatywy techniczne

2. Przedmiot i zakres dokumentacji

W zakres niniejszego opracowania wchodzi opis do zgłoszenia remontu nawierzchni drogi gminnej w m. Krzeczkowo-Gromadzyn na działce nr 161/1w obrębie 0024 Krzeczkowo-Gromadzyn.

Łączna długość remontowanej drogi wynosi 1 300,05 m.

3. Opis stanu istniejącego

Teren, na którym zaplanowano remont dróg jest zlokalizowany na obszarze istniejącego pasa drogi gminnej dojazdowej do zabudowań gospodarskich i gruntów rolnych w miejscowości Krzeczkowo-Gromadzyn.

Istniejący pas drogowy ma zmienną szerokość 5,95 – 11,45 m.

Istniejąca droga posiada nawierzchnię bitumiczną z poboczami gruntowymi.

Nawierzchnia jest w złym stanie technicznym i kwalifikuje się do remontu.

4. Cel opracowania

Celem opracowania jest remont istniejącej nawierzchni bitumicznej poprzez wzmocnienie metodą recyklingu wglębnego na głębokość 20 cm oraz ułożenie warstwy wiążącej i warstwy ścieralnej z mas mineralno-asfaltowych oraz uzyskanie przez to poprawy przejezdności oraz zapewnienie bezpiecznego i wygodnego dojazdu do zabudowań i pól uprawnych.

5. Dane techniczne

Dane techniczne remontowanej drogi dojazdowej, są następujące;

- | | |
|-------------------|---|
| - droga gminna | - klasy D |
| - jezdnia | - nawierzchnia bitumiczna szerokości 3,50 m |
| - pobocza | - gruntowe |
| - kategoria ruchu | - KR 1 |

6. Opis przedsięwzięcia

6.1 Uwagi ogólne

Zadanie obejmuje remont istniejącej nawierzchni poprzez wzmocnienie istniejącej konstrukcji nawierzchni metodą recyklingu wglębnego z zastosowaniem cementu i emulsji asfaltowej, uło-

zenie warstwy wiążącej o grubości ok. 4 cm i warstwy ścieralnej o grubości 4 cm z mas mineralno-asfaltowych oraz uzupełnienie poboczy z kruszywa.

6.2. Projektowana niweleta drogi dojazdowej

Ukształtowanie podłużne drogi w profilu podłużnym należy dostosować do rzędnych istniejącej nawierzchni.

6.3. Konstrukcja nawierzchni drogi

Zaprojektowano poniższe warstwy konstrukcyjne remontowanej nawierzchni:

- warstwa ścieralna z mas mineralno-asfaltowych AC 11 S grubości 4 cm
- warstwa wiążąca z mas mineralno-asfaltowych AC 11 W grubości 4 cm
- wzmocnienie konstrukcji poprzez recykling na zimno głębokości 20 cm.
- uzupełnienie pobocza z mieszanki niezwiązanej z kruszywem C50/30.

6.4. Zjazdy

Lokalizacje zjazdów pozostają niezmienione. Nawierzchnię zjazdów należy wyrównać kruszywem do rzędnych nawierzchni. Remont zjazdów jest poza procedurą zgłoszenia.

6.4. Odwodnienie

Odwodnienie drogi pozostawiono bez zmian, spływ powierzchniowy, poza zgłoszeniem.

6.5. Zieleń

W ramach remontu nie przewiduje się wycinki drzew.

Po zakończeniu robót budowlanych tereny zielone w granicach pasa drogowego zostaną odtworzone poprzez humusowanie i obsianie nasionami traw.

6.5. Organizacja ruchu

Organizacja ruchu na drodze dojazdowej pozostaje bez zmian.

7. Informacje dotyczące ochrony zabytków

Teren, na którym projektowana jest niniejsza inwestycja znajdują się poza strefą konserwatorską i nie podlegają ochronie na podstawie przepisów prawa.

8. Informacje o charakterze i cechach istniejących i przewidywanych zagrożeń dla środowiska oraz higieny i zdrowia użytkowników projektowanego obiektu budowlanego i otoczenia

Zrealizowany remont nie będzie powodować przekroczeń dopuszczalnych standardów i znacząco wpływać na stan środowiska podczas eksploatacji w trakcie normalnego użytkowania. Remont drogi nie spowoduje zagrożeń dla środowiska, a wręcz przeciwnie będzie miała na nie pozytywny wpływ. Zdecydowanie poprawi się komfort i bezpieczeństwo ruchu pieszego i me-

chanicznego. Technologia wykonania robót budowlanych nie przewiduje wprowadzania zanieczyszczeń do środowiska w trakcie realizacji inwestycji.

Na terenie zamierzonego przedsięwzięcia nie występują obszary parków narodowych ani ochrony uzdrowiskowej. Na terenie objętym remontem oraz w bliskim sąsiedztwie nie występują inne formy ochrony przyrody oraz obszary takie jak: obszary wodno-błotne, zespoły roślinności chronionej lub stanowisk gatunków chronionych, w tym obecności gatunków fauny chronionej, które podlegałyby specjalnemu traktowaniu. Teren realizacji przedsięwzięcia nie stanowi szczególnej wartości przyrodniczej.

9. Bezpieczeństwo i ochrona zdrowia

Nie zachodzi potrzeba opracowywania Planu Bezpieczeństwa i Ochrony Zdrowia z uwagi na to, iż nie występują roboty wymienione w Rozporządzeniu Ministra Infrastruktury z dnia 23 czerwca 2003 r. (Dz. U. Nr 120 z dnia 10 lipca 2003 r.).

10. Obszar oddziaływania projektowanego obiektu

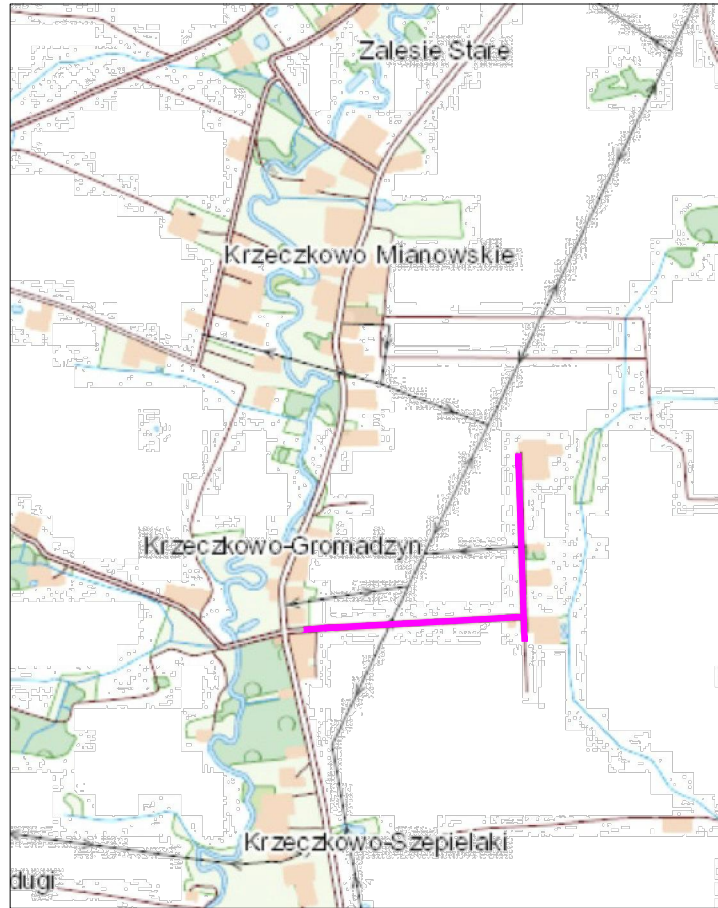
Obszar oddziaływania remontowanego obiektu zamyka się w granicach istniejącego pasa drogowego.

Oddziaływanie będzie miało miejsce tylko na etapie realizacji, będzie miało charakter krótkoterminowy, przejściowy i całkowicie odwracalny.

Prowadzone prace mogą stanowić uciążliwość dla mieszkańców sąsiednich nieruchomości w fazie realizacji w postaci wzmożonego ruchu i trudności komunikacyjnych. Na etapie eksploatacji przedsięwzięcie przyczyni się do zmniejszenia hałasu, poprawy komunikacji i bezpieczeństwa uczestników ruchu drogowego.

Z uwagi na charakter, skalę i lokalizację robót prawdopodobieństwo wystąpienia ewentualnego negatywnego oddziaływania na środowisko nie występuje.

Opracował:



Zakład Budownictwa Inżynieryjnego Karol Szymański 15-690 Białystok, ul. Szosa Etcka 13, lok. 4			
INWESTOR			
Gmina Czyżew 18-220 Czyżew, ul. Mazowiecka 34			
OBIEKT: Remont, drogi gminnej, w m. Krzeczkowo-Gromadzyn, obręb 0024 Krzeczkowo-Gromadzyn, na działce nr 161/1			
Stadium: Mapa do zgłoszenia robót budowlanych		Branża: Drogowa	
Nr rysunku: 1	Skala: 1:25000	Nazwa rysunku: Plan orientacyjny	Data: 18.11.2023 r.
Opracował:		Specjalność:	Nr uprawnień:
Projektant: mgr inż. Karol Szymański		drogowa	PDL/0123/PBD/17
Podpis:			




W 1 - odc. 1
 km 0+033,77
 R = 200m
 Ł = 9,84m
 T = 4,92m
 α = 2°49'06,02"

W 1 - odc. 2
 km 0+127,68
 α = 0°17'47,86"




W 2 - odc. 1
 km 0+370,73
 α = 0°38'26,80"

LEGENDA

Elementy projektowane

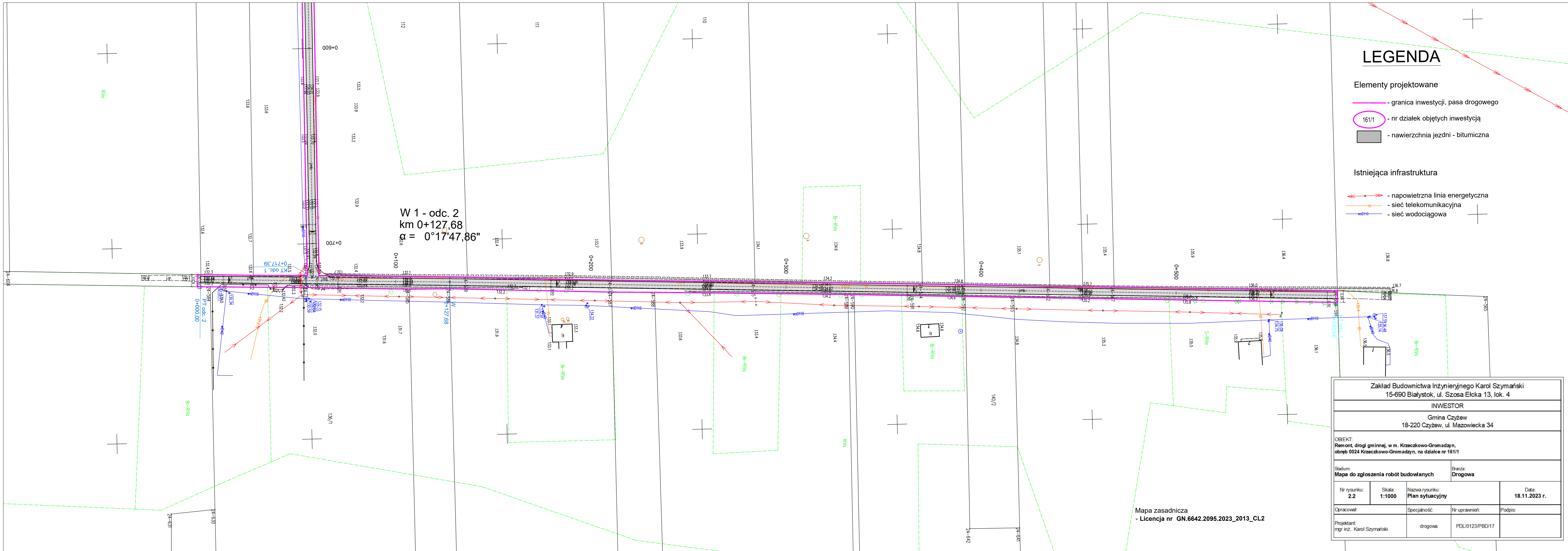
-  - granica inwestycji, pasa drogowego
-  161/1 - nr działek objętych inwestycją
-  - nawierzchnia jezdni - bitumiczna

Istniejąca infrastruktura

-  - napowietrzna linia energetyczna
-  - sieć telekomunikacyjna
-  - sieć wodociągowa

Mapa zasadnicza
 - Licencja nr GN.6642.2095.2023_2013_CL2

Zakład Budownictwa Inżynierskiego Karol Szymański 15-690 Białystok, ul. Szosa Eicka 13, lok. 4			
INWESTOR			
Gmina Czyżew 18-220 Czyżew, ul. Mazowiecka 34			
OBIEKT: Remont drogi gminnej, w m. Krzeczkowo-Gromadzyn, obręb 0024 Krzeczkowo-Gromadzyn, na działce nr 161/1			
Stadium: Mapa do zgłoszenia robót budowlanych		Branża: Drogowa	
Nr rysunku: 2.1	Skala: 1:1000	Nazwa rysunku: Plan sytuacyjny	Data: 18.11.2023 r.
Opracował:	Specjalność:	Nr uprawnień:	Podpis:
Projektant: mgr inż. Karol Szymański	drogowa	PDL/0123/PBD/17	



LEGENDA

Elementy projektowane

- granica inwestycji, pasa drogowego
- 161/1 - nr działek objętych inwestycją
- nawierzchnia jezdni - bitumiczna

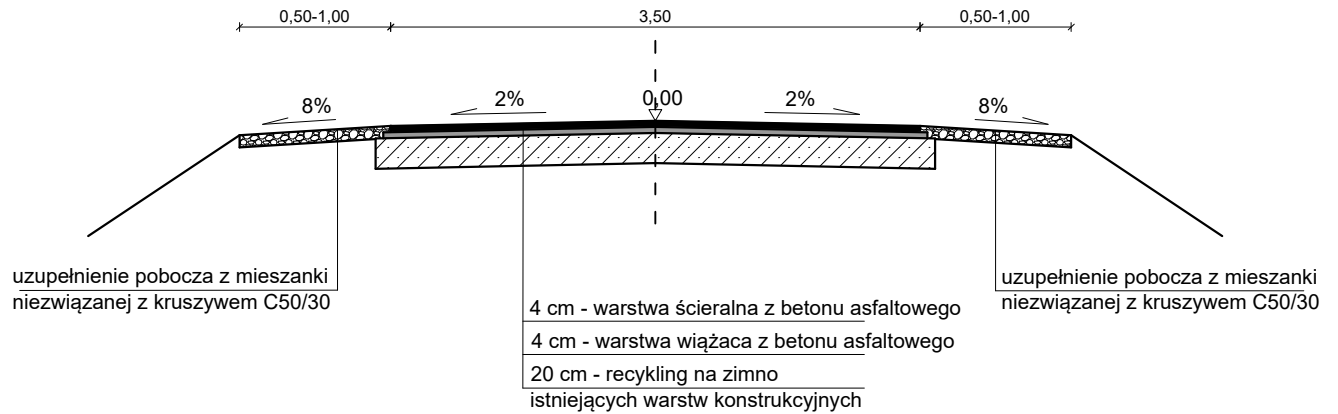
Istniejąca infrastruktura

- ↔ - napowietrzna linia energetyczna
- - sieć telekomunikacyjna
- - sieć wodociągowa

Zakład Budownictwa Inżynierskiego Karol Szymański 15-690 Białystok, ul. Szosa Elcka 13, lok. 4			
INWESTOR			
Gmina Czyżew 18-220 Czyżew, ul. Mazowiecka 34			
OBIEKT: Remont drogi gminnej, w m. Krzeczkowo-Gromadzyn, obręb 0024 Krzeczkowo-Gromadzyn, na działce nr 161/1			
Stadium: Mapa do zgłoszenia robót budowlanych		Branża: Drogowa	
Nr rysunku: 2.2	Skala: 1:1000	Nazwa rysunku: Plan sytuacyjny	Data: 18.11.2023 r.
Opracował:	Specjalność:	Nr uprawnień:	Podpis:
Projektant: mgr inż. Karol Szymański	drogowa	PDL/0123/PBD/17	

Mapa zasadnicza
- Licencja nr GN.6642.2095.2023_2013_CL2

Przekrój normalny



Zakład Budownictwa Inżynierskiego Karol Szymański 15-690 Białystok, ul. Szosa Etcka 13, lok. 4			
INWESTOR			
Gmina Czyżew 18-220 Czyżew, ul. Mazowiecka 34			
OBIEKT: Remont, drogi gminnej, w m. Krzeczkowo-Gromadzyn, obręb 0024 Krzeczkowo-Gromadzyn, na działce nr 161/1			
Stadium: Mapa do zgłoszenia robót budowlanych		Branża: Drogowa	
Nr rysunku: 3	Skala: 1:50	Nazwa rysunku: Przekrój normalny	Data: 18.11.2023 r.
Opracował:	Specjalność:	Nr uprawnień:	Podpis:
Projektant: mgr inż. Karol Szymański	drogowa	PDL/0123/PBD/17	