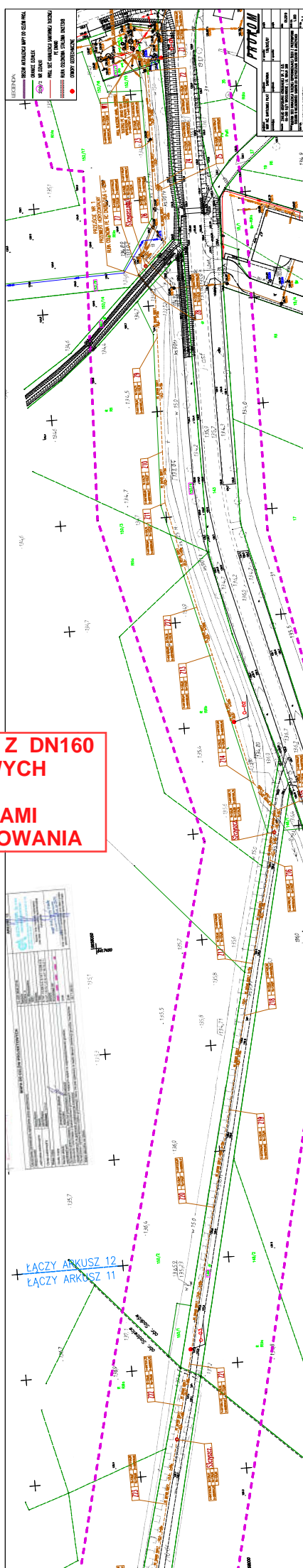


## **CZĘŚĆ RYSUNKOWA PROJEKTU WYKONAWCZEGO**

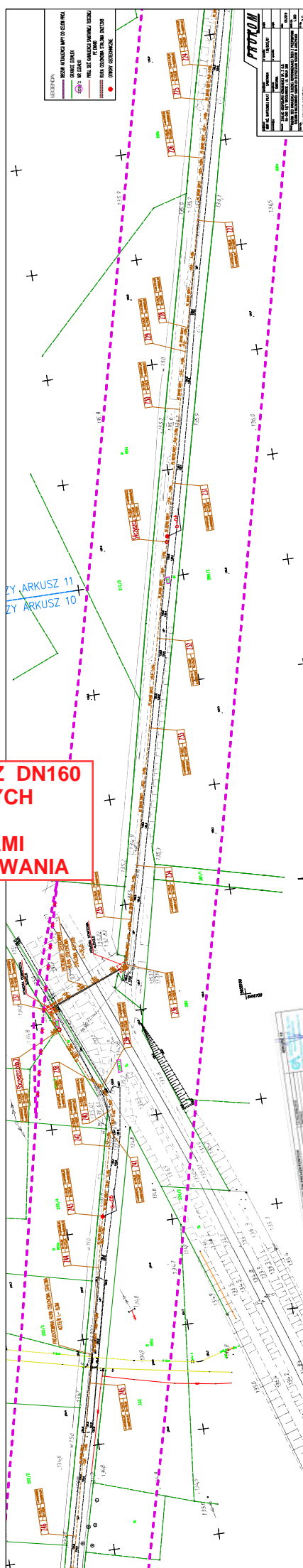
### **PLAN SYTUACYJNO-WYSOKOŚCIOWY PROFIL PODŁUŻNY**

**ZMIANA ŚREDNICY RUROCIĄGU Z DN160  
NA DN315 ORAZ RUR OSŁONOWYCH  
PRZEPUSTOWYCH NA DN 450  
RURA PRZEPUSTOWA POD TORAMI  
WEDŁUG ODREBNEGO POSTĘPOWANIA**

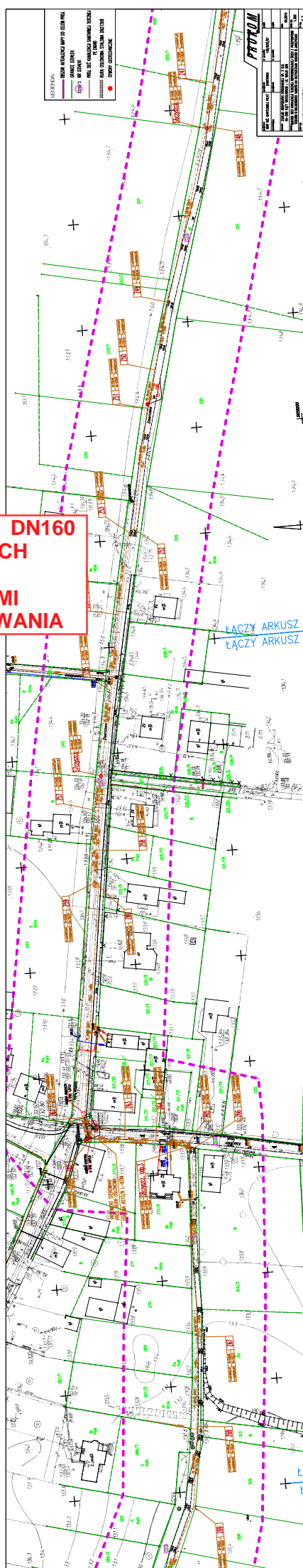
**ZMIANA ŚREDNICY RUROCIĄGU Z DN160  
NA DN315 ORAZ RUR OSŁONOWYCH  
PRZEPUSTOWYCH NA DN 450  
RURA PRZEPUSTOWA POD TORAMI  
WEDŁUG ODRĘBNEGO POSTĘPOWANIA**



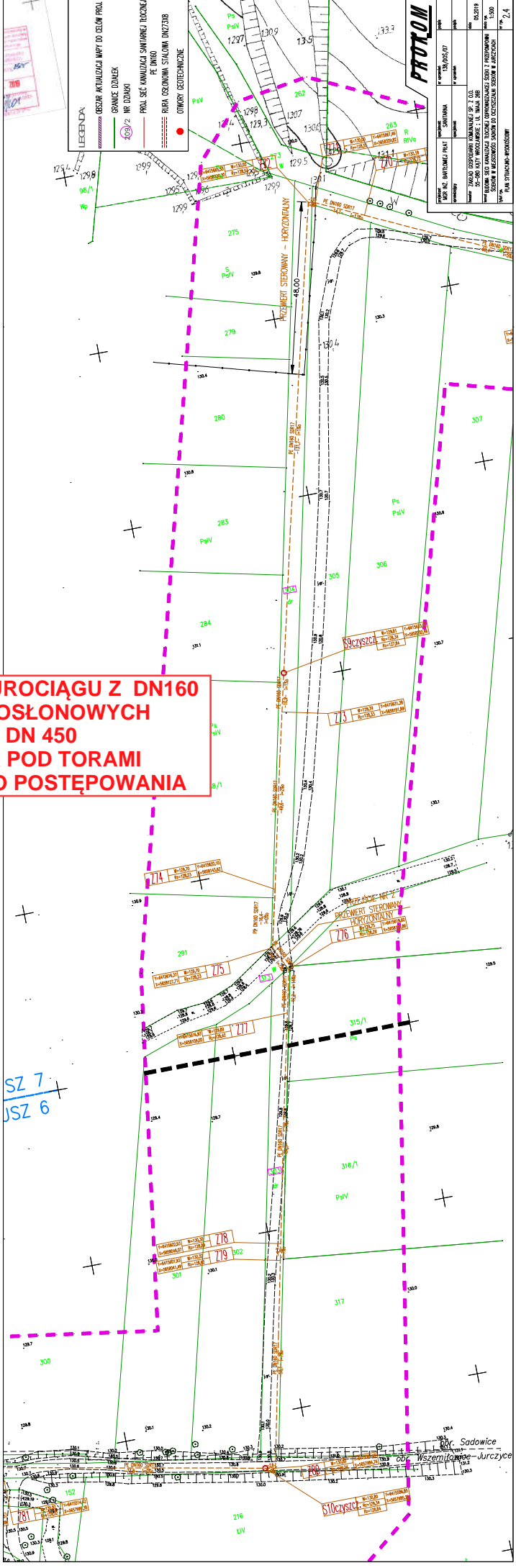
**ZMIANA ŚREDNICY RUROCIĄGU Z DN160  
NA DN315 ORAZ RUR OSŁONOWYCH  
PRZEPUSTOWYCH NA DN 450  
RURA PRZEPUSTOWA POD TORAMI  
WEDŁUG ODRĘBNEGO POSTĘPOWANIA**



**ZMIANA ŚREDNICY RUROCIĄGU Z DN160  
NA DN315 ORAZ RUR OSŁONOWYCH  
PRZEPUSTOWYCH NA DN 450  
RURA PRZEPUSTOWA POD TORAMI  
WEDŁUG ODREBNEGO POSTĘPOWANIA**

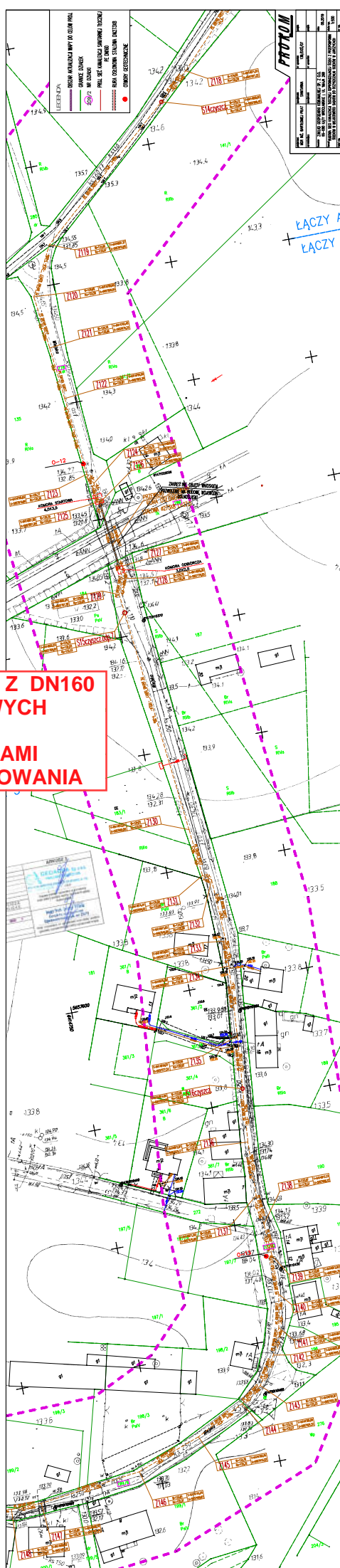


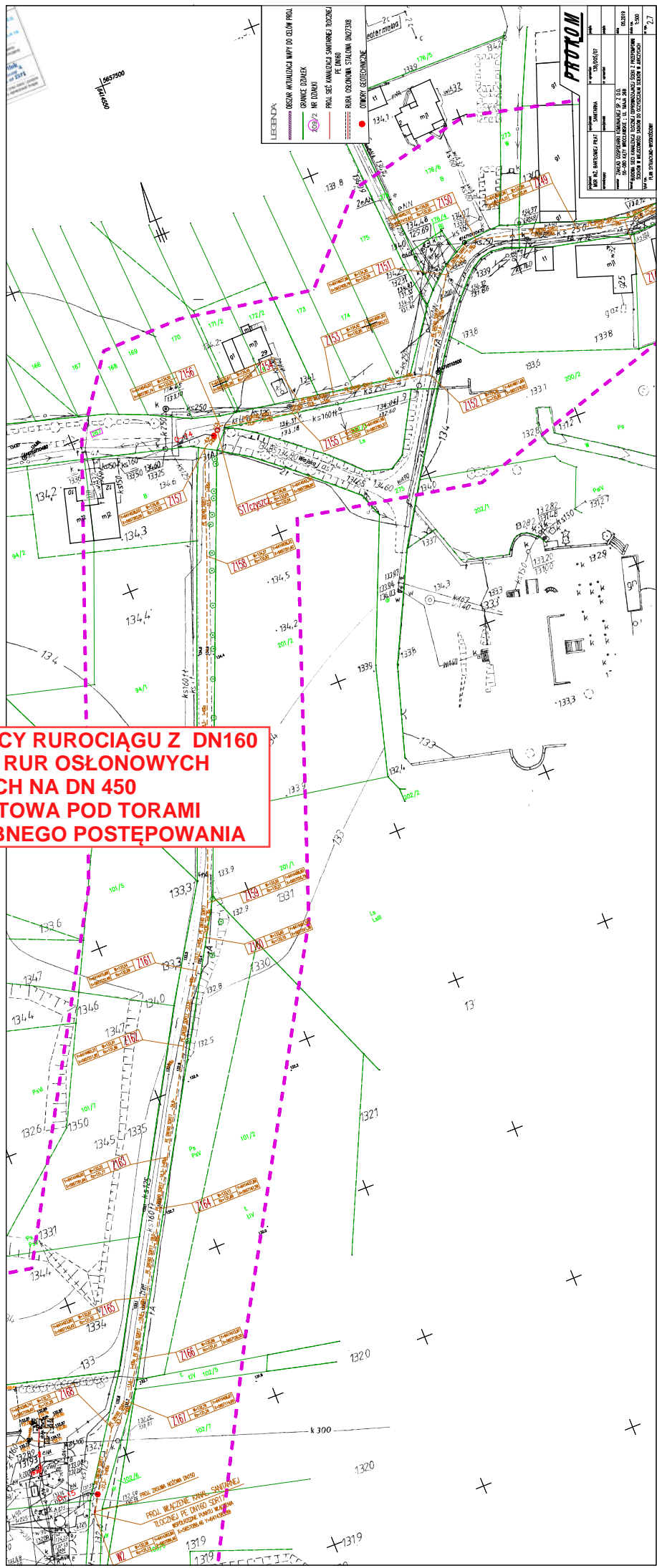
**ZMIANA ŚREDNICY RUROCIĄGU Z DN160  
NA DN315 ORAZ RUR OSŁONOWYCH  
PRZEPUSTOWYCH NA DN 450  
RURA PRZEPUSTOWA POD TORAMI  
WEDŁUG ODRĘBNEGO POSTĘPOWANIA**





**ZMIANA ŚREDNICY RUROCIĄGU Z DN160  
NA DN315 ORAZ RUR OSŁONOWYCH  
PRZEPUSTOWYCH NA DN 450  
RURA PRZEPUSTOWA POD TORAMI  
WEDŁUG ODRĘBNEGO POSTĘPOWANIA**





**ZMIANA ŚREDNICY RUROCIĄGU Z DN160  
NA DN150 ORAZ RUR OSŁONOWYCH  
PRZEPUSTOWYCH NA DN 450  
RURA PRZEPUSTOWA POD TORAMI  
WEDŁUG ODRĘBNEGO POSTĘPOWANIA**



**ZMIANA ŚREDNICY RUROCIĄGU Z DN160  
NA DN315 ORAZ RUR OSŁONOWYCH  
PRZEPUSTOWYCH NA DN 450  
RURA PRZEPUSTOWA POD TORAMI  
WEDŁUG ODRĘBNEGO POSTĘPOWANIA**





**ZMIANA ŚREDNICY RUROCIĄGU Z DN160  
NA DN315 ORAZ RUR OSŁONOWYCH  
PRZEPUSTOWYCH NA DN 450  
RURA PRZEPUSTOWA POD TORAMI  
WEDŁUG ODRĘBNEGO POSTĘPOWANIA**

