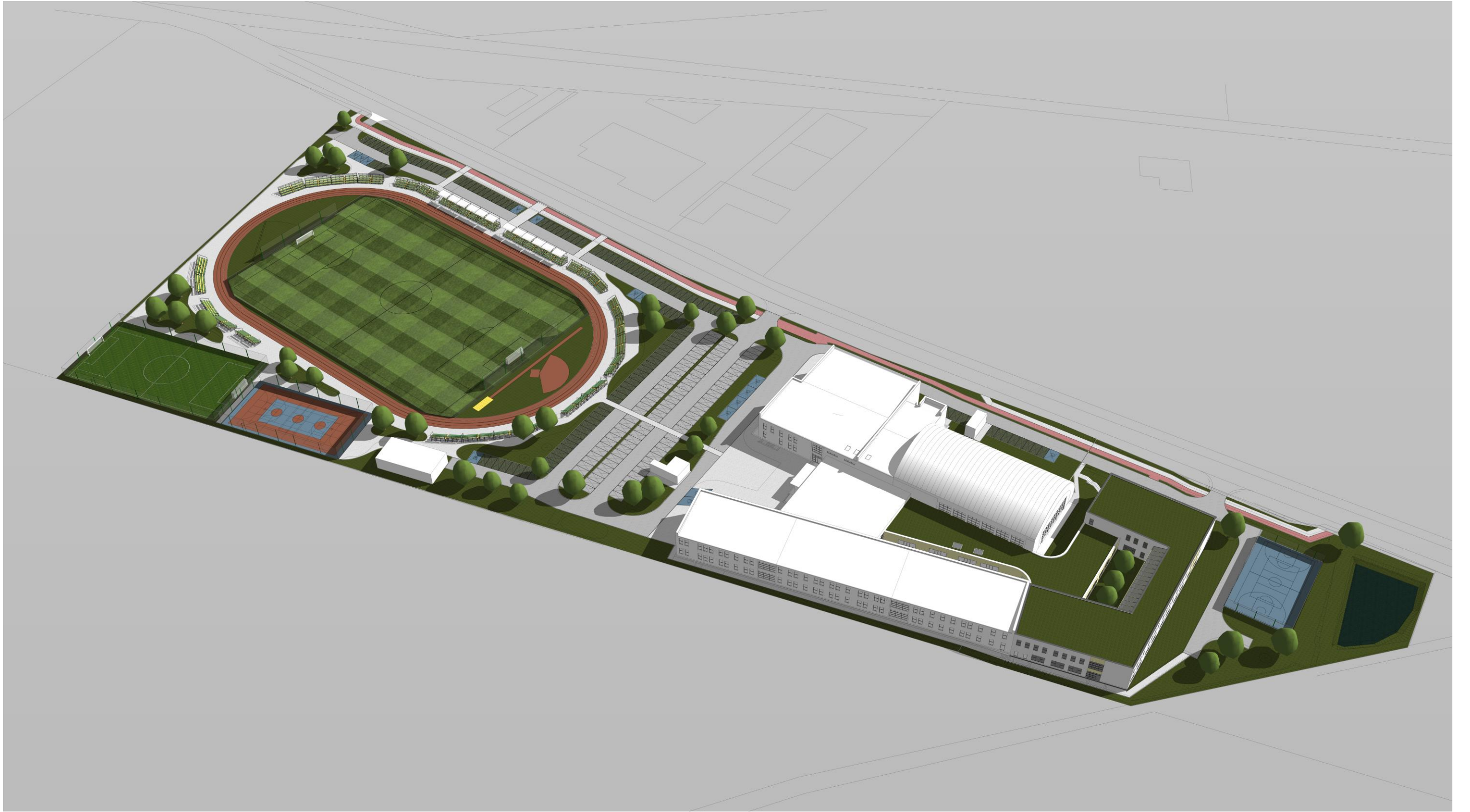


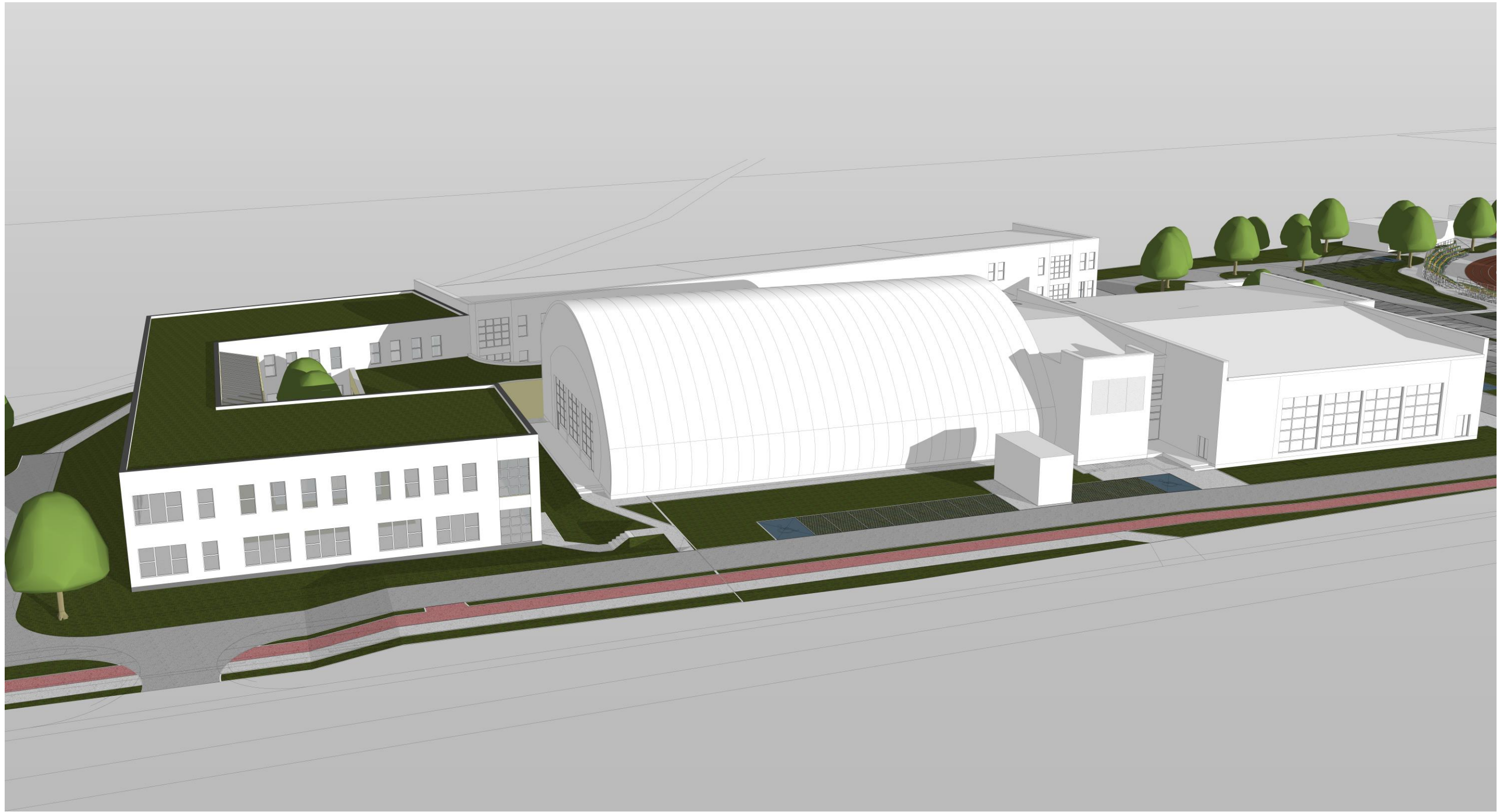
WIDOKI

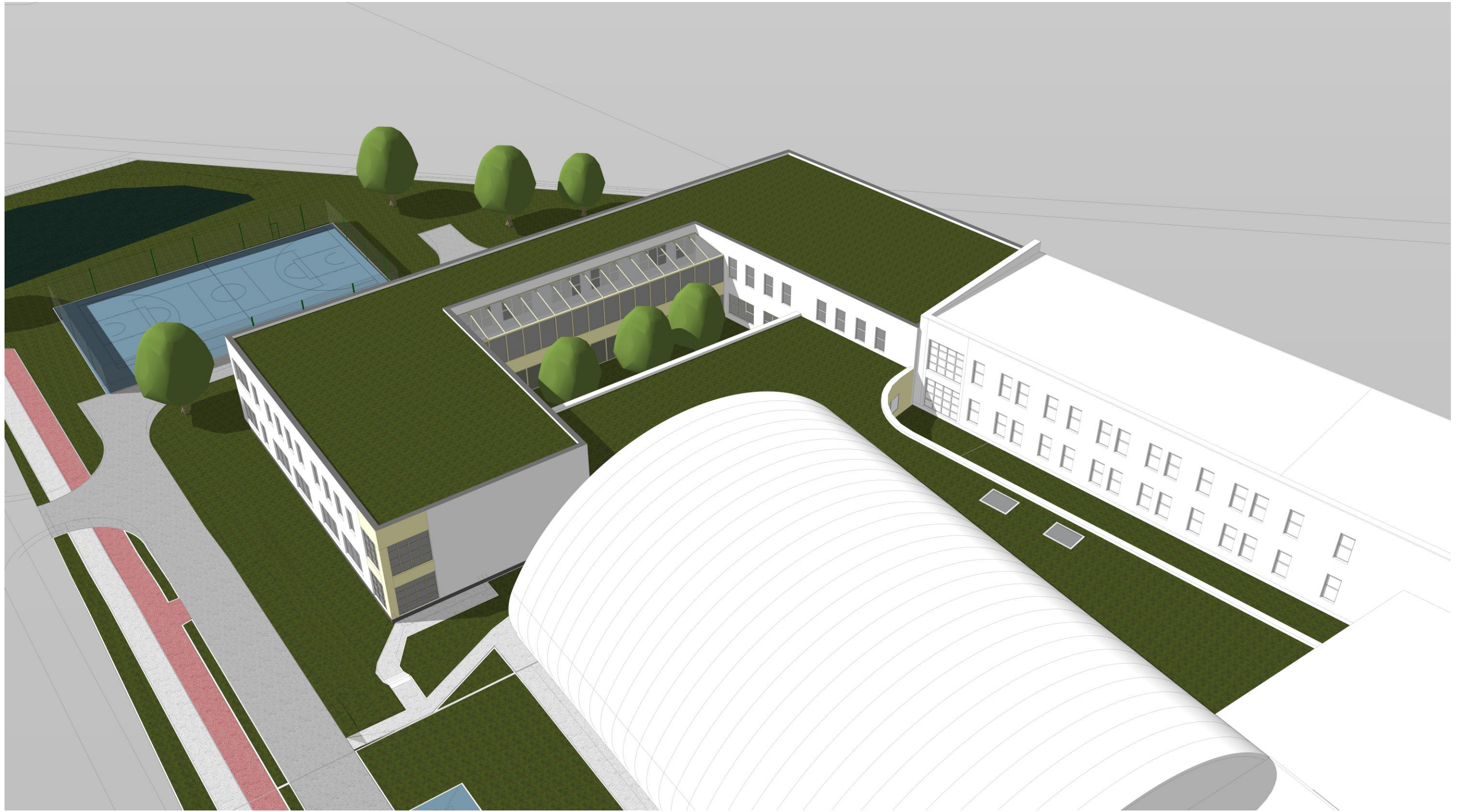
WARIANT 1A

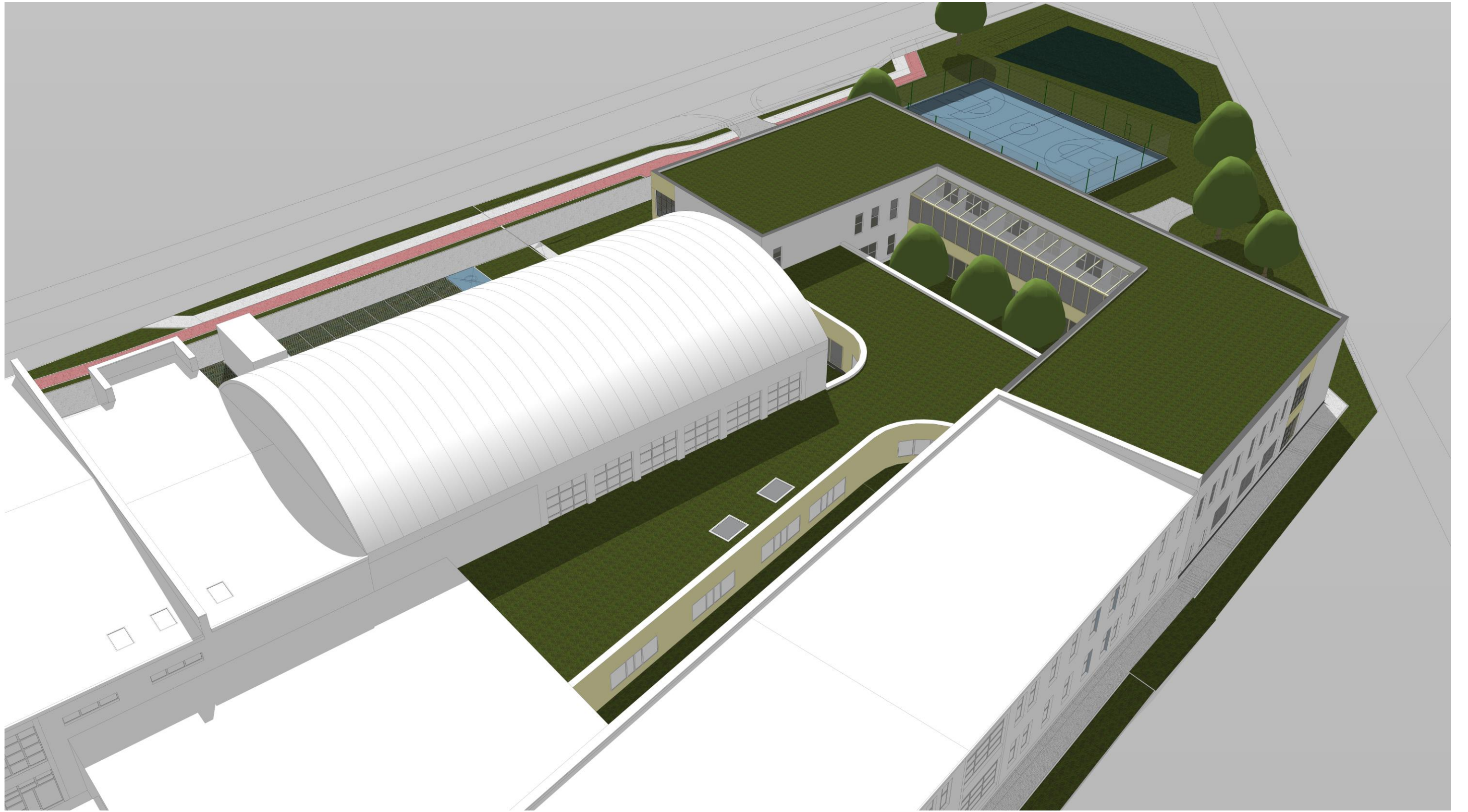


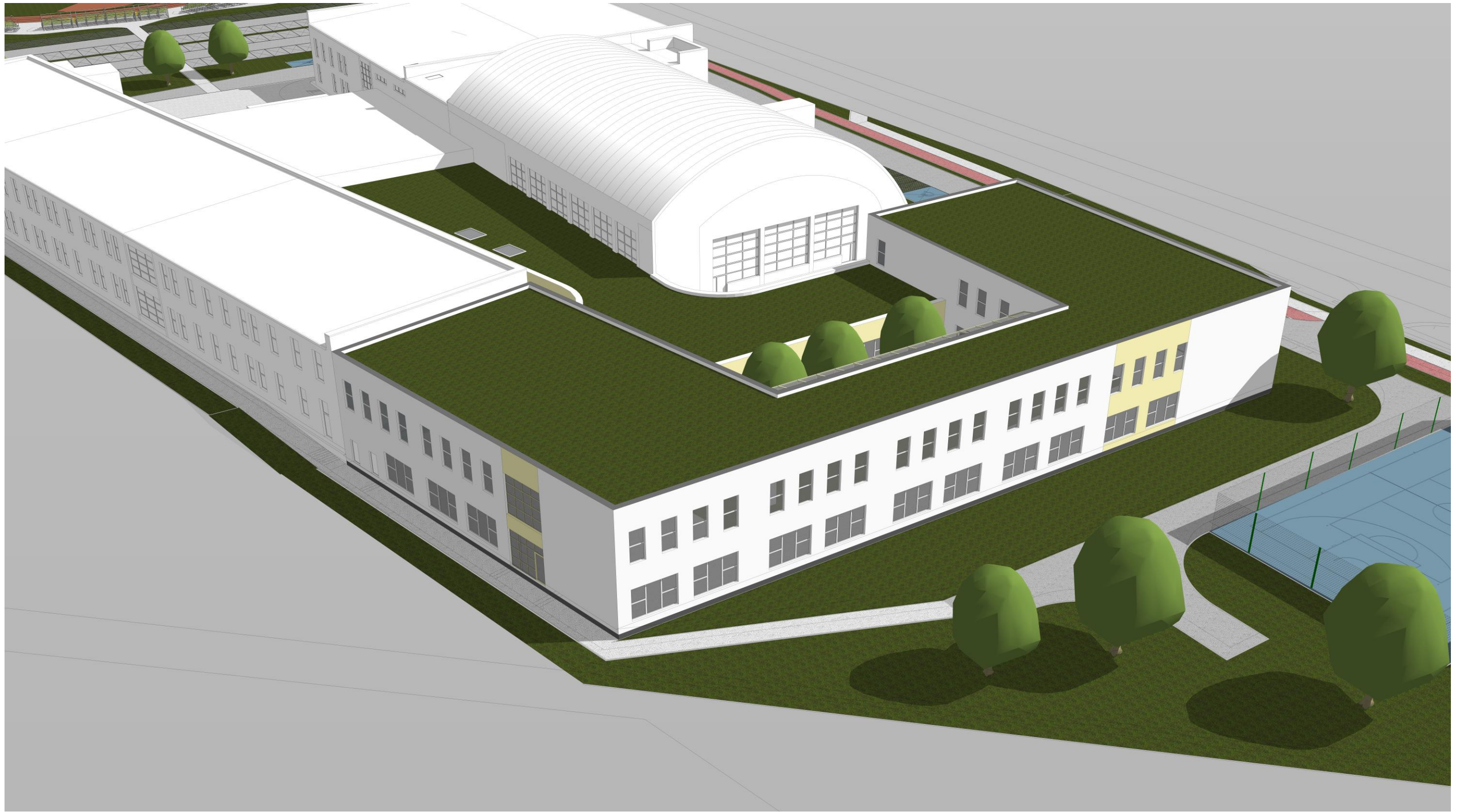






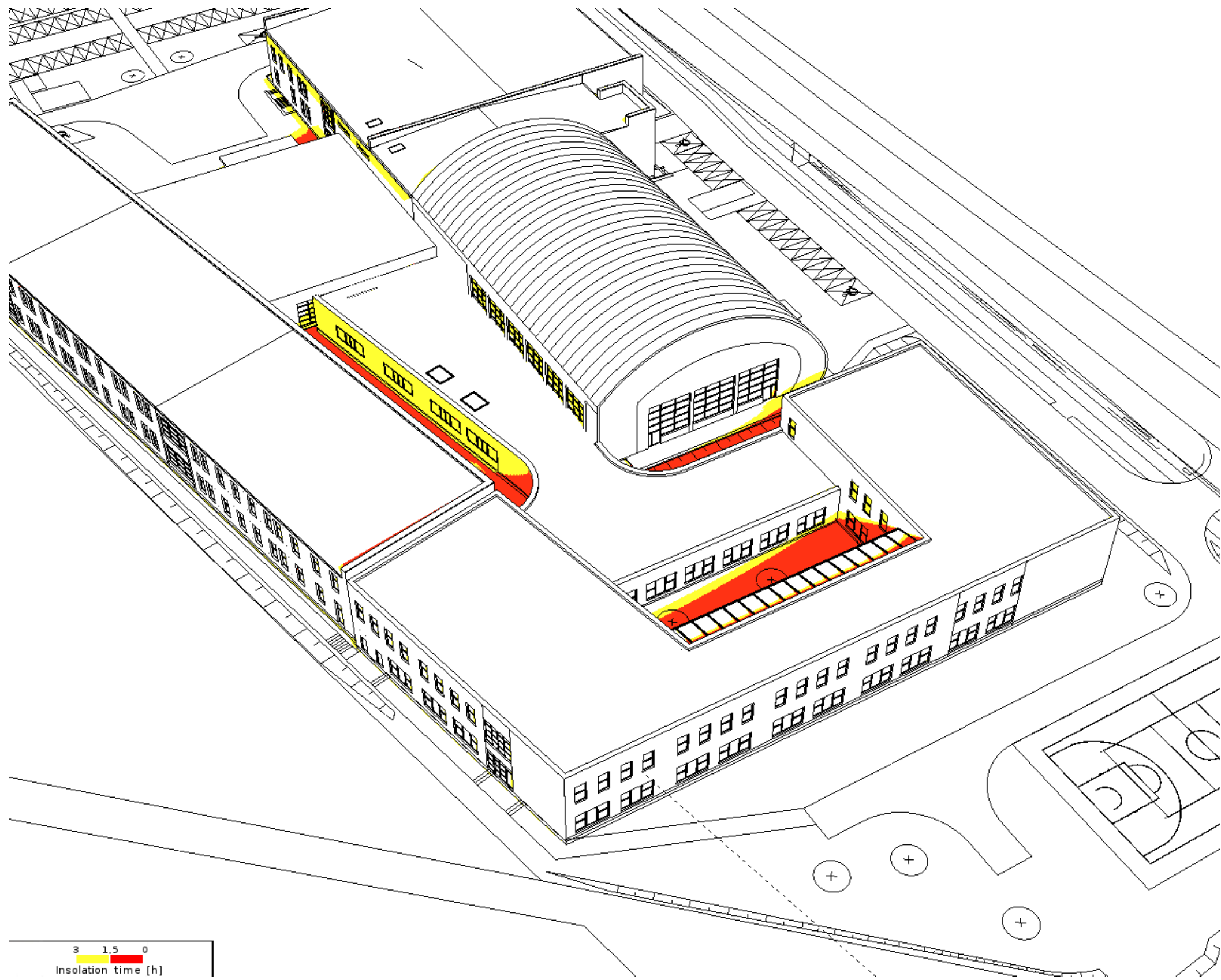


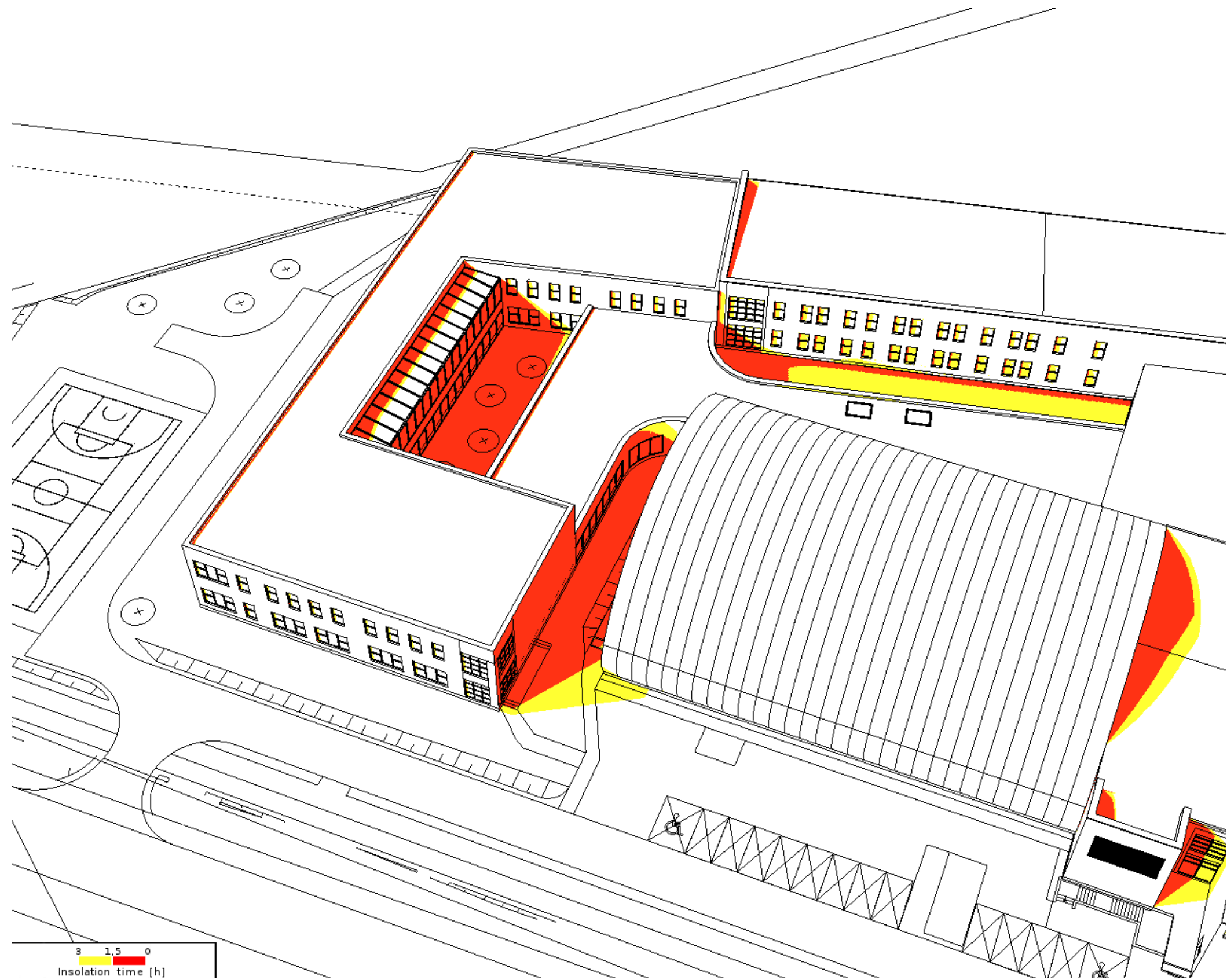




NASŁONECZNIENIE

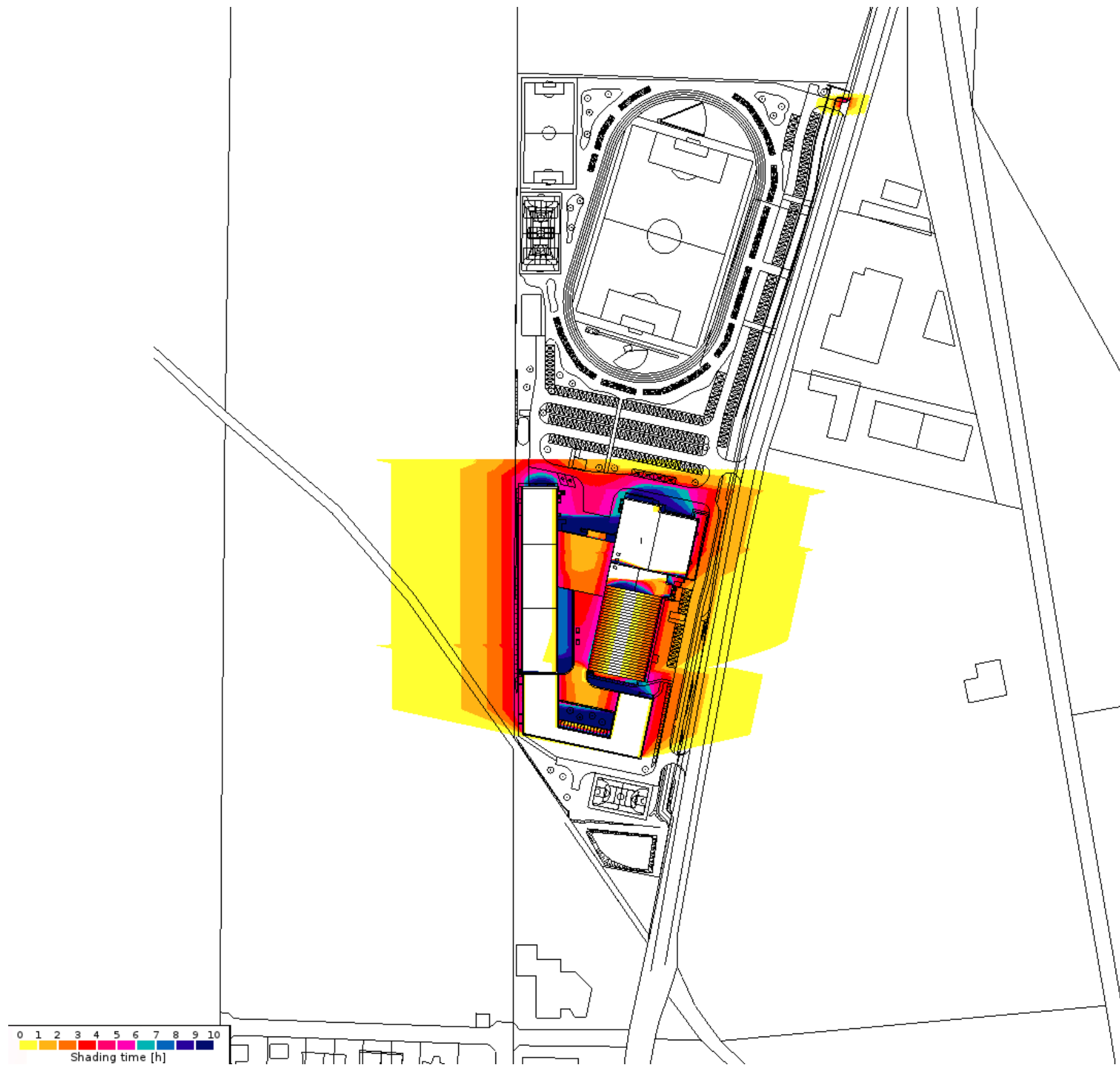
WARIANT 1A





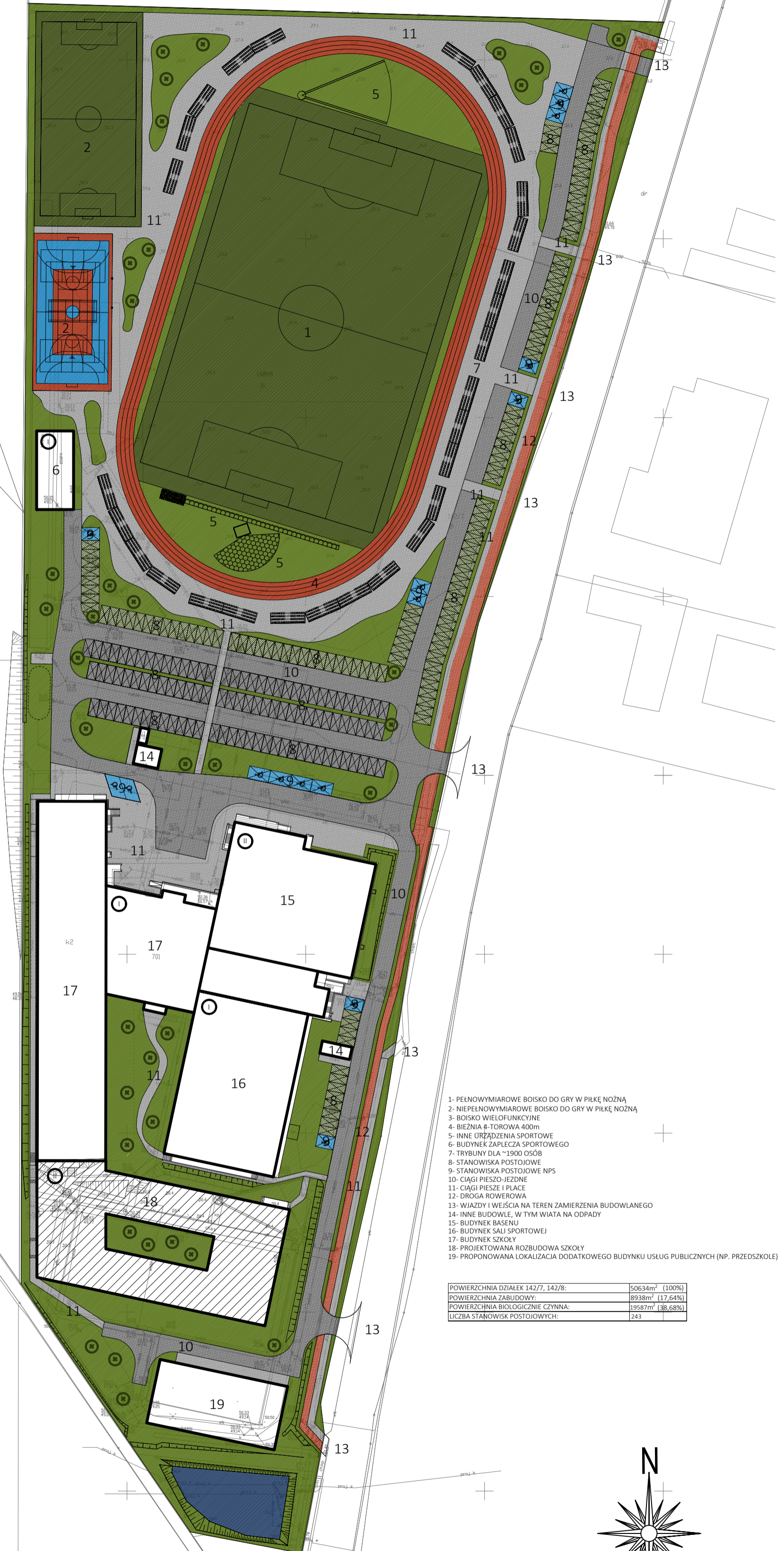
ZACIENIANIE

WARIANT 1A



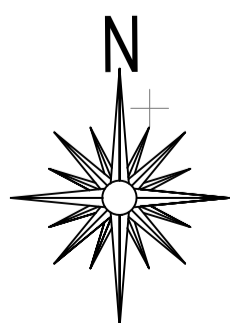
PLAN ZAGOSPODAROWANIA TERENU skala 1:1000

Z1B

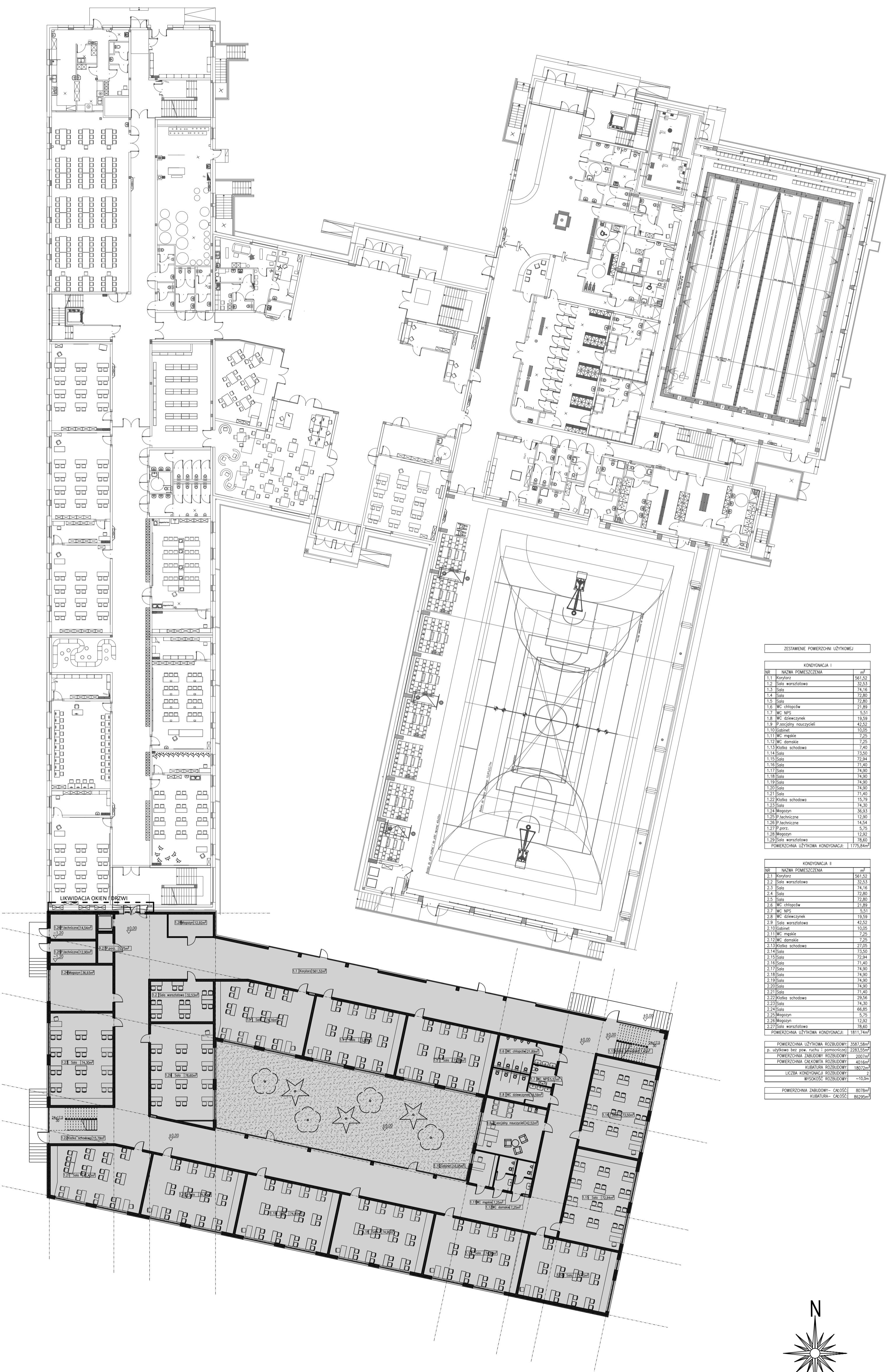


- 1- PEŁNOWYMIAROWE BOISKO DO GRY W PIŁKĘ NOŻNĄ
- 2- NIEPEŁNOWYMIAROWE BOISKO DO GRY W PIŁKĘ NOŻNĄ
- 3- BOISKO WIELOFUNKCYJNE
- 4- BIEŻNIA 4-TOROWA 400m
- 5- INNE URZĄDZENIA SPORTOWE
- 6- BUDYNEK ZAPLECZA SPORTOWEGO
- 7- TRYBUNY DLA ~1900 OSÓB
- 8- STANOWISKA POSTOJOWE
- 9- STANOWISKA POSTOJOWE NPS
- 10- CIĄGI PIESZO-JEZDNE
- 11- CIĄGI PIESZE I PLACE
- 12- DROGA ROWEROWA
- 13- WIĄZDY I WEIŚCIA NA TEREN ZAMIERZENIA BUDOWLANEGO
- 14- INNE BUDOWLE, W TYM WIATA NA ODPADY
- 15- BUDYNEK BASENU
- 16- BUDYNEK SALI SPORTOWEJ
- 17- BUDYNEK SZKOŁY
- 18- PROJEKTOWANA ROZBUDOWA SZKOŁY
- 19- PROPONOWANA LOKALIZACJA DODATKOWEGO BUDYNKU USŁUG PUBLICZNYCH (NP, PRZEDSZKOLE)

POWIERZCHNIA DZIAŁEK 142/7, 142/8:	50634m ² (100%)
POWIERZCHNIA ZABUDOWY:	8938m ² (17,64%)
POWIERZCHNIA BIOLOGICZNIE CZYNNA:	19587m ² (38,68%)
LICZBA STANOWISK POSTOJOWYCH:	243



KONCEPCJA ROZBUDOWY LUB NADBUDOWY SZKOŁY PODSTAWOWEJ W KOSAKOWIE
WARIANT 1B - ROZBUDOWA
 DZ. NR 142/8, 142/7, OB.EW. 0004 KOSAKOWO,
 JEDN. EW. 221105_2 KOSAKOWO, UL. S. ŻEROMSKIEGO 11 W KOSAKOWIE



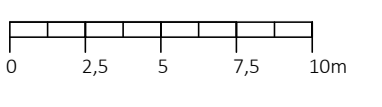
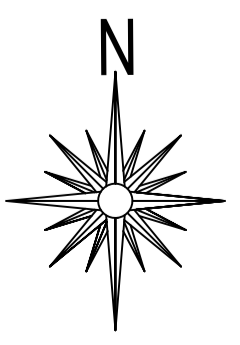
ZESTAWIENIE POWIERZCHNI UŻYTKOWEJ

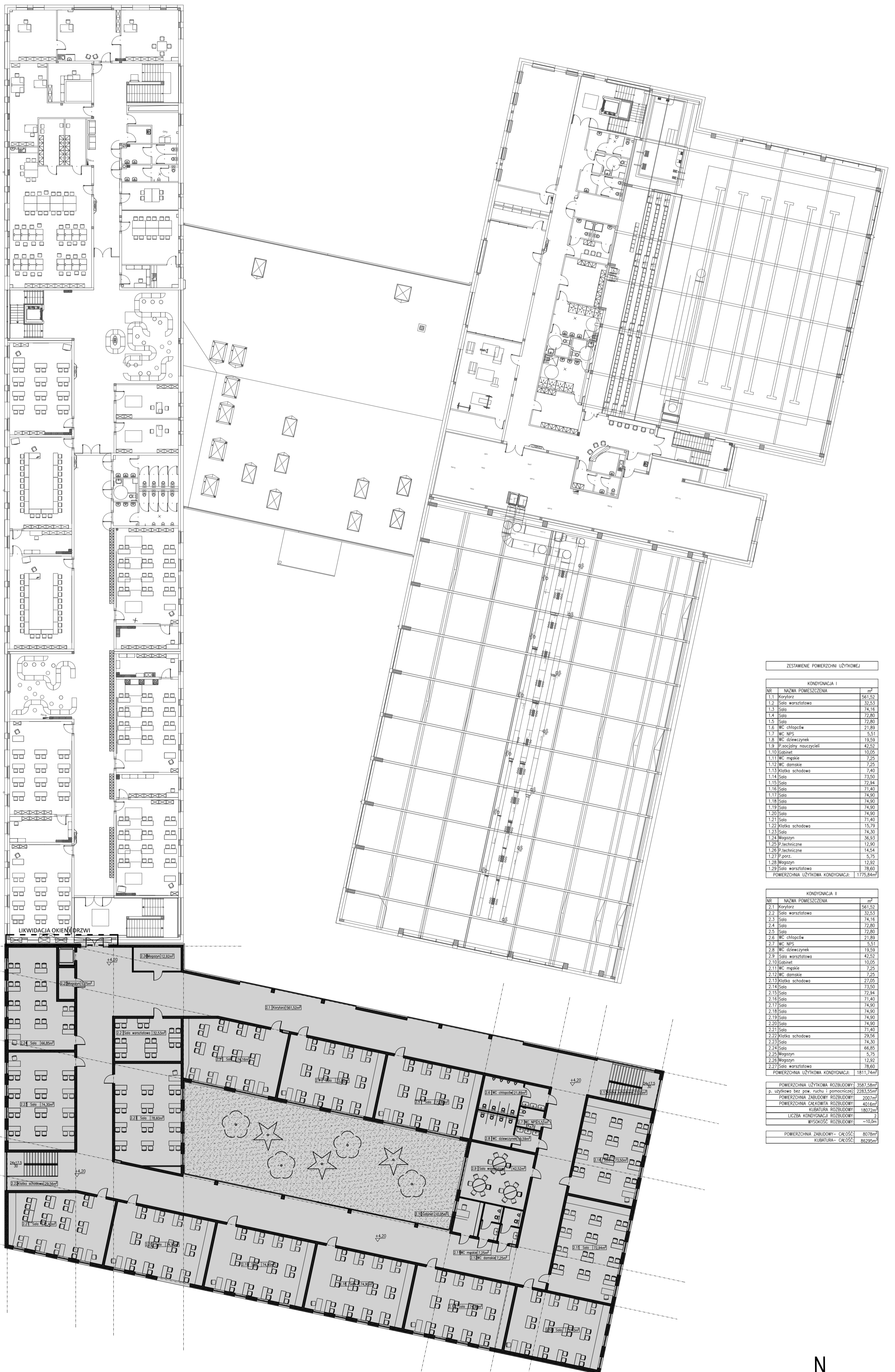
KONDYGNACJA I		
NR	NAZWA POMIESZCZENIA	m ²
1.1	Korytarz	561,52
1.2	Sala warsztatowa	32,53
1.3	Sala	74,16
1.4	Sala	72,80
1.5	Sala	72,80
1.6	WC chłopców	21,89
1.7	WC NPS	5,51
1.8	WC dziewczynek	19,59
1.9	Panoptikon nauczycieli	42,52
1.10	Gabinet	10,05
1.11	WC męskie	7,25
1.12	WC damskie	7,25
1.13	Klatka schodowa	7,40
1.14	Sala	73,50
1.15	Sala	72,94
1.16	Sala	71,40
1.17	Sala	74,90
1.18	Sala	74,90
1.19	Sala	74,90
1.20	Sala	74,90
1.21	Sala	71,40
1.22	Klatka schodowa	13,79
1.23	Sala	74,30
1.24	Magazyn	36,93
1.25	P.techniczne	12,90
1.26	Techniczne	14,54
1.27	Pracownia	5,75
1.28	Magazyn	12,92
1.29	Sala warsztatowa	78,60
POWIERZCHNIA UŻYTKOWA KONDYGNACJI I		1775,84m ²

KONDYGNACJA II		
NR	NAZWA POMIESZCZENIA	m ²
2.1	Korytarz	561,52
2.2	Sala warsztatowa	32,53
2.3	Sala	74,16
2.4	Sala	72,80
2.5	Sala	72,80
2.6	WC chłopców	21,89
2.7	WC NPS	5,51
2.8	WC dziewczynek	19,59
2.9	Sala warsztatowa	42,52
2.10	Gabinet	10,05
2.11	WC męskie	7,25
2.12	WC damskie	7,25
2.13	Klatka schodowa	27,05
2.14	Sala	73,50
2.15	Sala	72,94
2.16	Sala	71,40
2.17	Sala	74,90
2.18	Sala	74,90
2.19	Sala	74,90
2.20	Sala	74,90
2.21	Sala	71,40
2.22	Klatka schodowa	29,56
2.23	Sala	74,30
2.24	Sala	66,85
2.25	Magazyn	5,75
2.26	Magazyn	12,92
2.27	Sala warsztatowa	78,60
POWIERZCHNIA UŻYTKOWA KONDYGNACJI II		1811,74m ²

POWIERZCHNIA UŻYTKOWA ROZBUDOWY		3587,58m ²
p. użytkowa bez pow. ruchu i pomocniczej		2283,35m ²
POWIERZCHNIA ZABUDOWY ROZBUDOWY		2007m ²
POWIERZCHNIA CAŁKOWITA ROZBUDOWY		4016m ²
KUBATURA ROZBUDOWY		18072m ³
LICZBA KONDYGNACJI ROZBUDOWY		2
WYSOKOŚĆ ROZBUDOWY		~10,0m

POWIERZCHNIA ZABUDOWY - CAŁOŚĆ		8078m ²
KUBATURA - CAŁOŚĆ		85295m ³





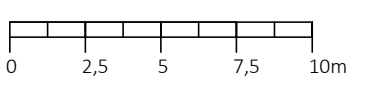
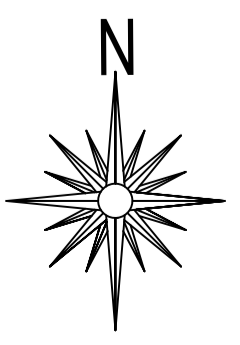
ZESTAWIENIE POWIERZCHNI UŻYTKOWEJ

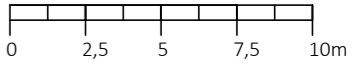
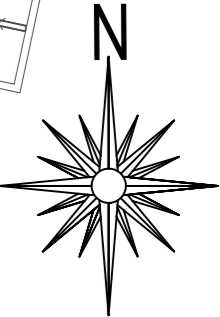
KONDYGNACJA I	
NR	NAZWA POMIESZCZENIA
1.1	Korytarz
1.2	Sala warsztatowa
1.3	Sala
1.4	Sala
1.5	Sala
1.6	WC chłopców
1.7	WC NPS
1.8	WC dziewczynek
1.9	Panoptikon nauczycieli
1.10	Gabinet
1.11	WC męskie
1.12	WC damskie
1.13	Klatka schodowa
1.14	Sala
1.15	Sala
1.16	Sala
1.17	Sala
1.18	Sala
1.19	Sala
1.20	Sala
1.21	Sala
1.22	Klatka schodowa
1.23	Sala
1.24	Mogazyn
1.25	P.techniczne
1.26	P.techniczne
1.27	Pisownia
1.28	Mogazyn
1.29	Sala warsztatowa
POWIERZCHNIA UŻYTKOWA KONDYGNACJI: 1775,84m ²	

KONDYGNACJA II	
NR	NAZWA POMIESZCZENIA
2.1	Korytarz
2.2	Sala warsztatowa
2.3	Sala
2.4	Sala
2.5	Sala
2.6	WC chłopców
2.7	WC NPS
2.8	WC dziewczynek
2.9	Sala warsztatowa
2.10	Gabinet
2.11	WC męskie
2.12	WC damskie
2.13	Klatka schodowa
2.14	Sala
2.15	Sala
2.16	Sala
2.17	Sala
2.18	Sala
2.19	Sala
2.20	Sala
2.21	Sala
2.22	Klatka schodowa
2.23	Sala
2.24	Sala
2.25	Mogazyn
2.26	Mogazyn
2.27	Sala warsztatowa
POWIERZCHNIA UŻYTKOWA KONDYGNACJI: 1811,74m ²	

POWIERZCHNIA UŻYTKOWA ROZBUDOWY: 3587,58m ²
P. użytkowa bez pow. ruchu i pomocniczej: 2283,35m ²
POWIERZCHNIA ZABUDOWY ROZBUDOWY: 2007m ²
POWIERZCHNIA CAŁKOWITA ROZBUDOWY: 4016m ²
KUBATURA ROZBUDOWY: 18072m ³
LICZBA KONDYGNACJI ROZBUDOWY: 2
WYSOKOŚĆ ROZBUDOWY: ~10,0m

POWIERZCHNIA ZABUDOWY - CAŁOSC: 8078m ²
KUBATURA - CAŁOSC: 85295m ³





KONCEPCJA ROZBUDOWY LUB NADBUDOWY SZKOŁY PODSTAWOWEJ W KOSAKOWIE

WARIANT 1B - ROZBUDOWA

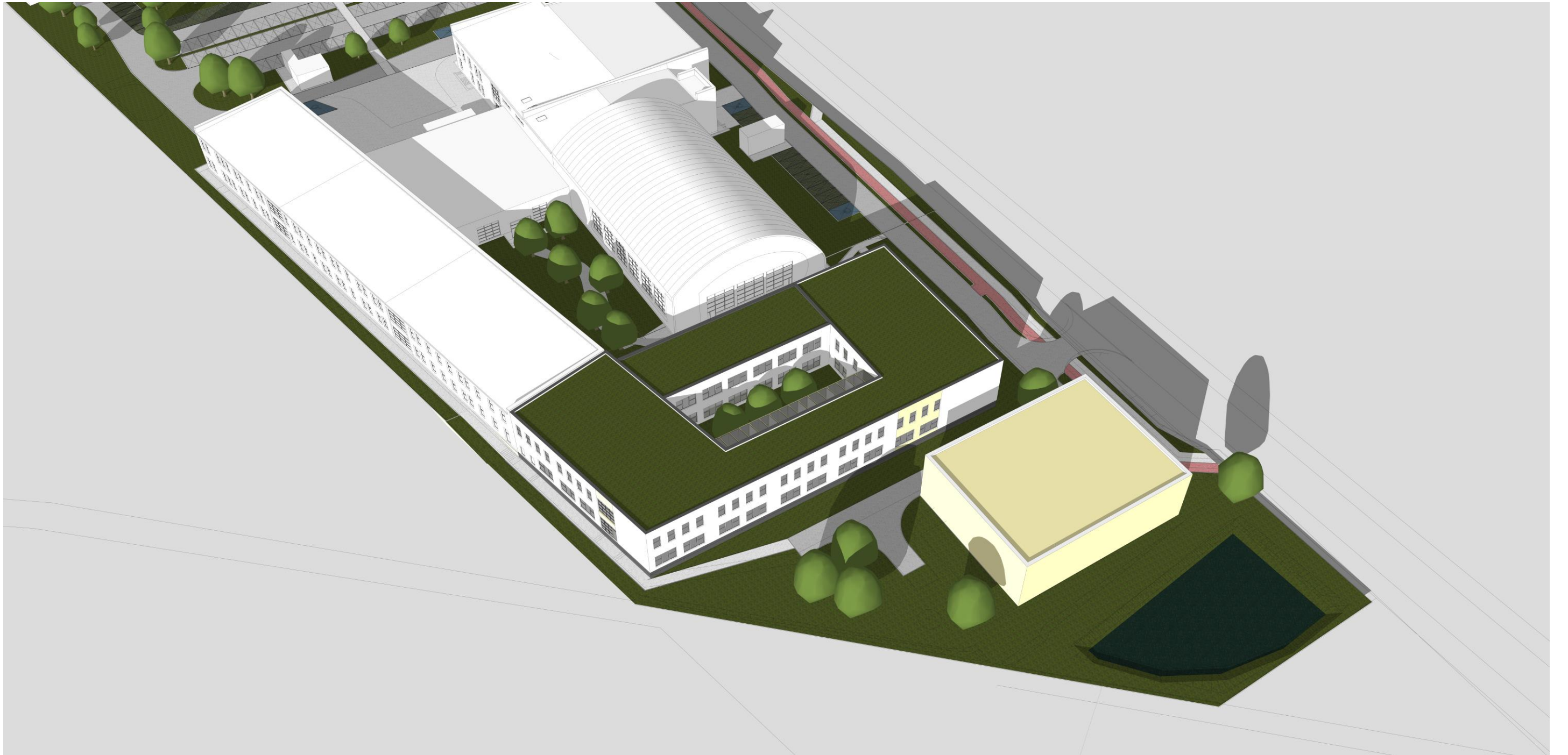
DZ. NR 142/8, 142/7, OB.EW. 0004 KOSAKOWO,
JEDN. EW. 221105_2 KOSAKOWO, UL. S. ŻEROMSKIEGO 11 W KOSAKOWIE

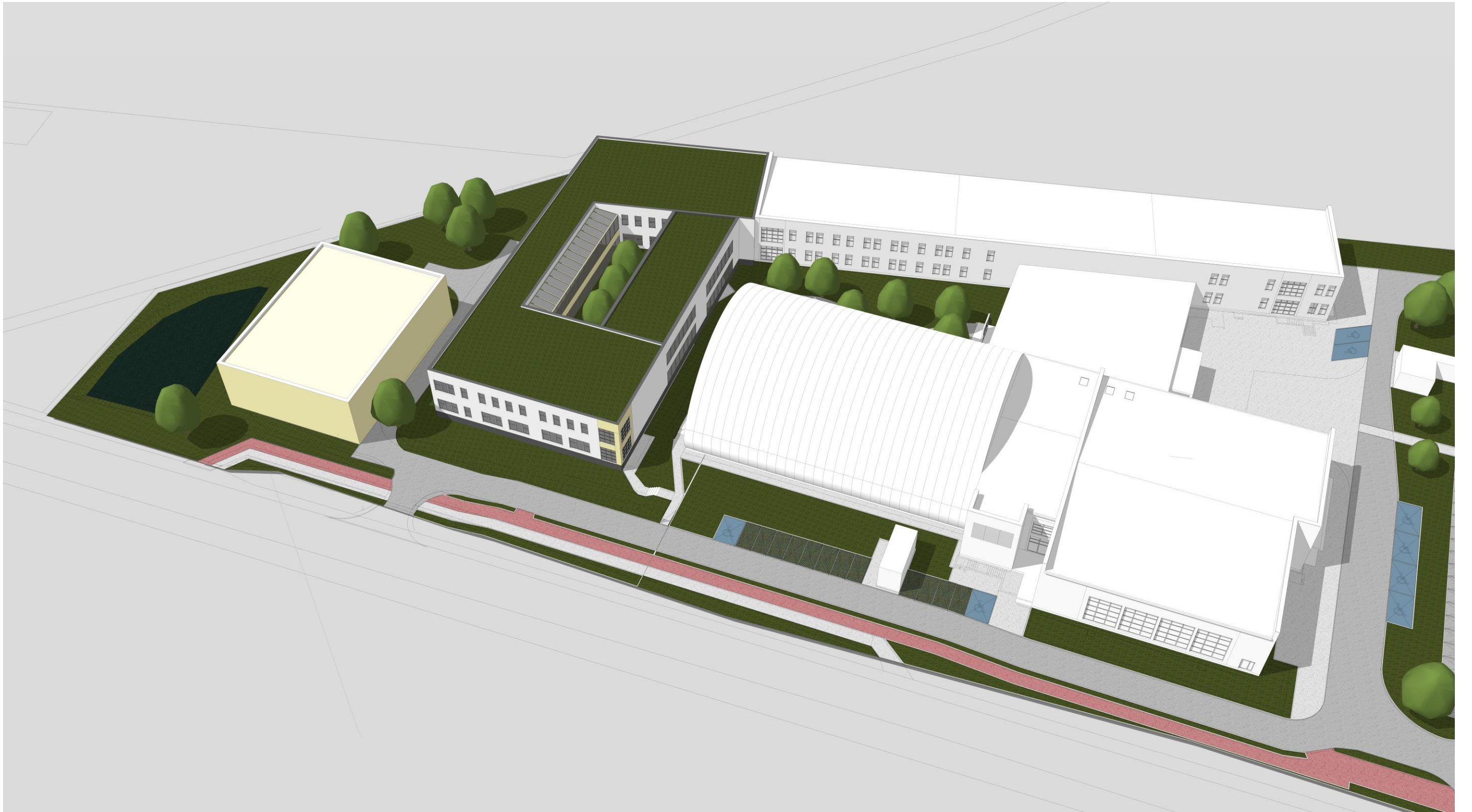
WIDOKI

WARIANT 1B



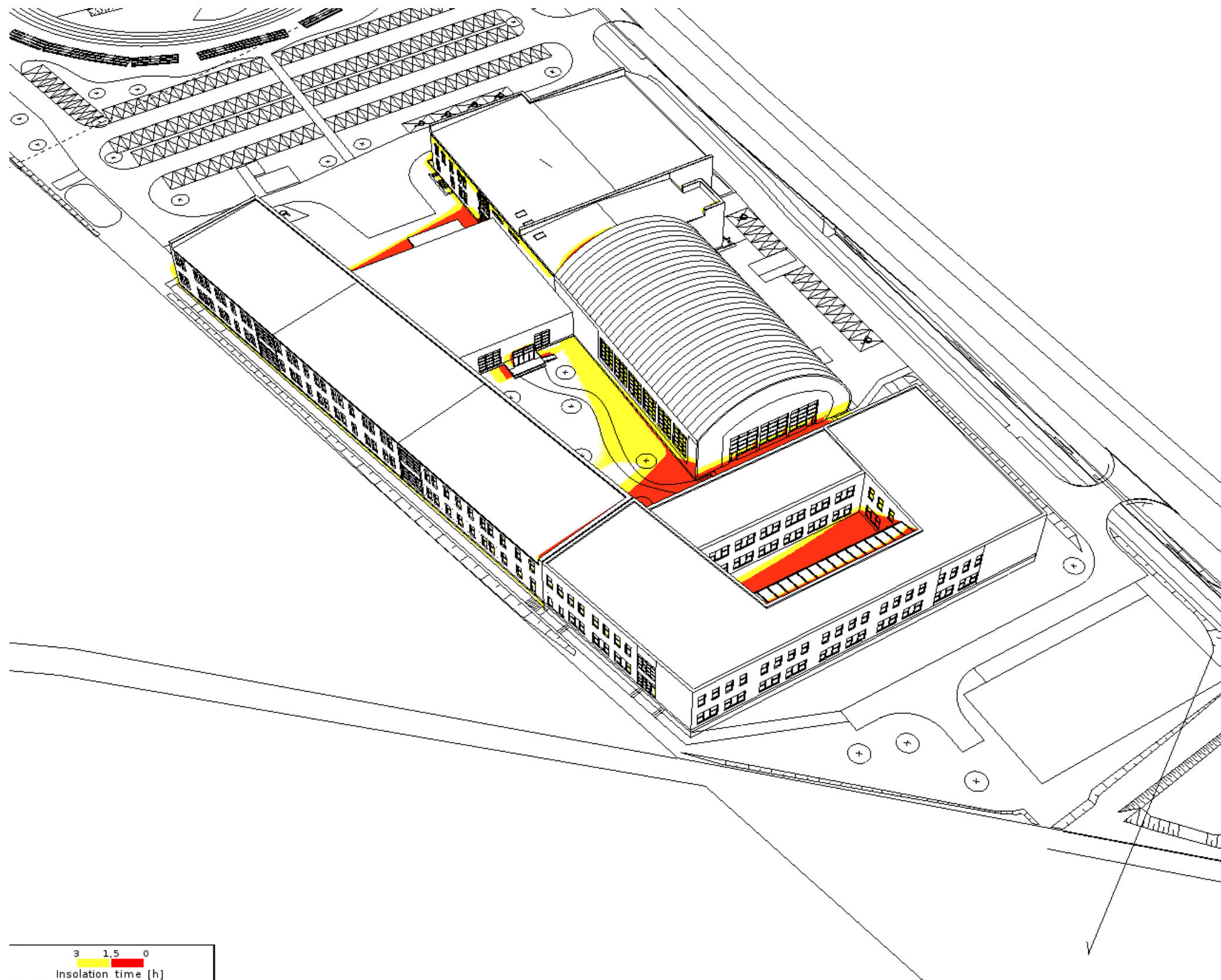


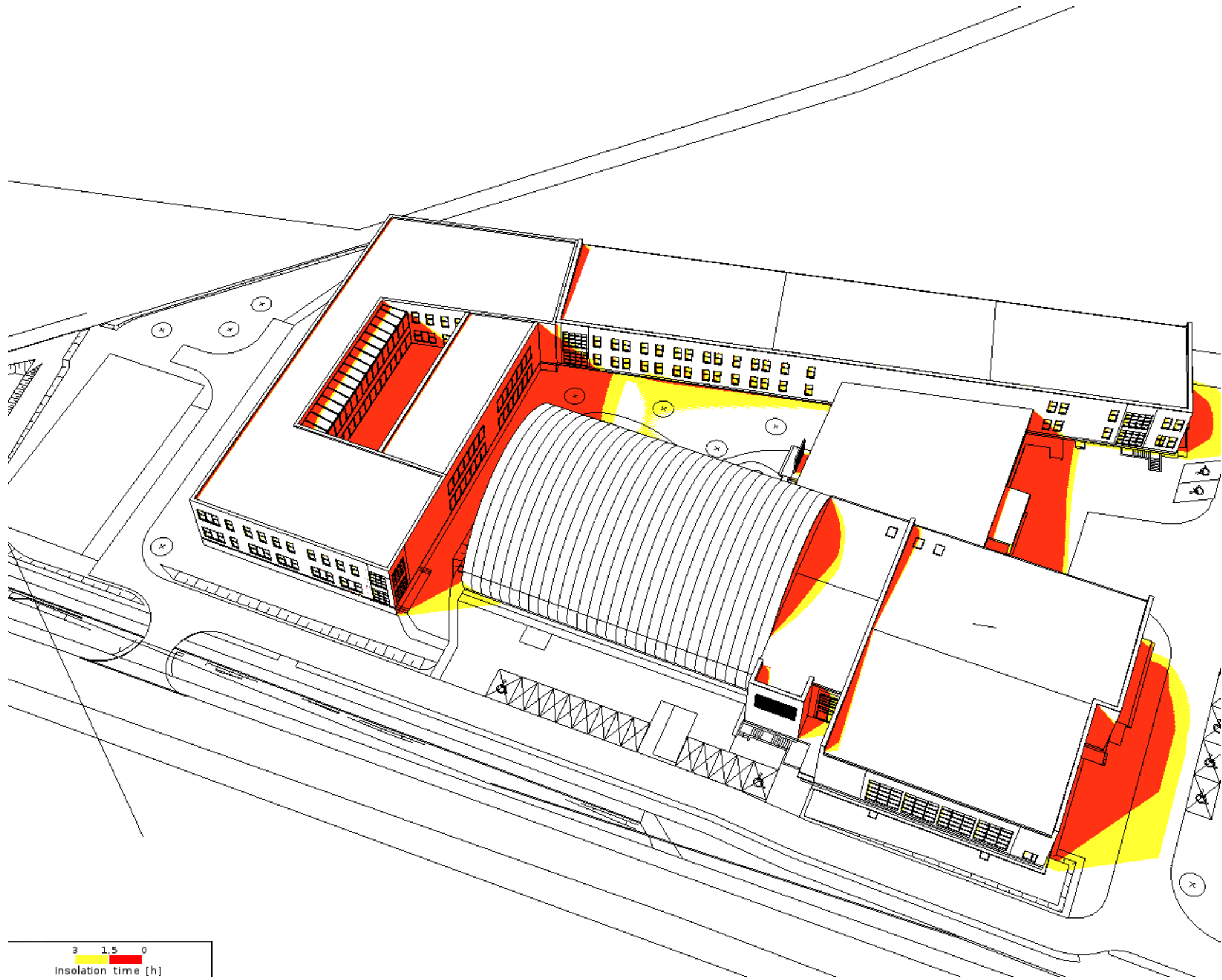




NASŁONECZNIENIE

WARIANT 1B





ZACIENIANIE

WARIANT 1B

