

**DOKUMENTACJA
POWYKONAWCZA**

mgr inż. **Lukasz Bak**
 LABORATORIUM KIEROWNIKÓW BUDOWY
 Prace budowlane, nadzór i nadzór w zsk.
 Konstrukcyjne i nadzór w zsk.
 ul. Kłobucka 11, 00-008 Warszawa
 tel. 22 639 41 87, 22 639 41 87

**ZA ZGODNOŚĆ
Z ORYGINAŁEM**

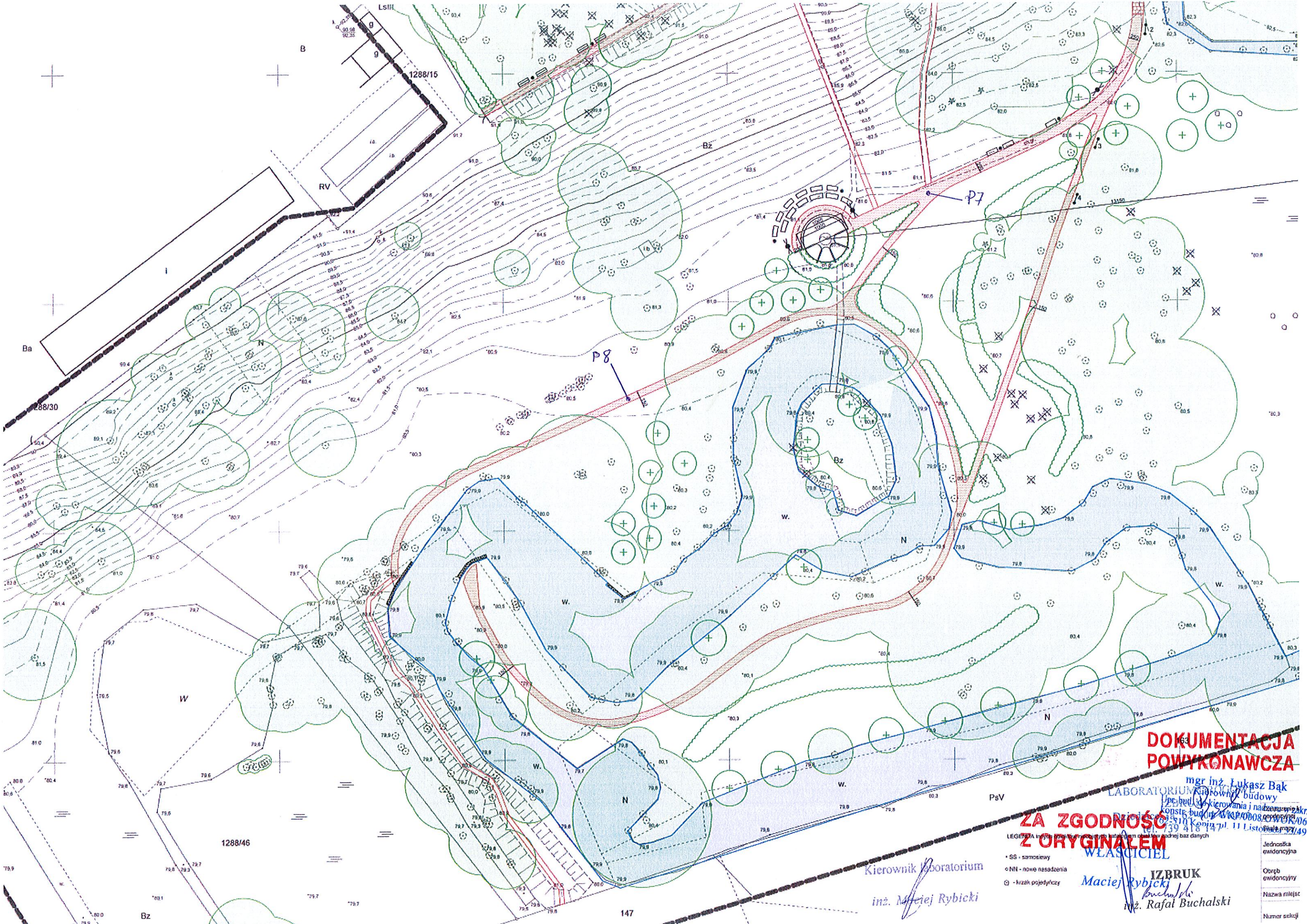
LEGENDA:
 • SS - samosiewy
 ○ NN - nowe nasadzenia
 ⊗ - krzak pojedynczy

Kierownik Laboratorium
 inż. **Maciej Rybicki**

IZBRUK
 Maciej Rybicki
 inż. Rafał Buchalski

Jednostka ewidencyjna
Obrb ewidencyjny
Nazwa miejsc
Numer sekcji

1288/46



**DOKUMENTACJA
POWYKONAWCZA**

mgr inż. **Lukasz Bak**
LABORATORIUM KIEROWNICZE
Prac. bud. i kierowania i nadzoru w zkr.
Konst. bud. i w. 140008, ewid. 140008
ul. K. 139 418 477, 11 Listopada 77/49

**ZA ZGODNOŚĆ
Z ORYGINAŁEM**

WŁAŚCICIEL
IZBRUK
Maciej Rybicki
inż. **Rafał Buchalski**

Kierownik Laboratorium
inż. Maciej Rybicki

LEGENDA

- SS - samosieciowy
- NN - nowe nasadzenia
- ⊙ - krzak pojedynczy

Jednostka ewidencyjna	
Obrb ewidencyjny	
Nazwa miejsc	
Numer sekcji	