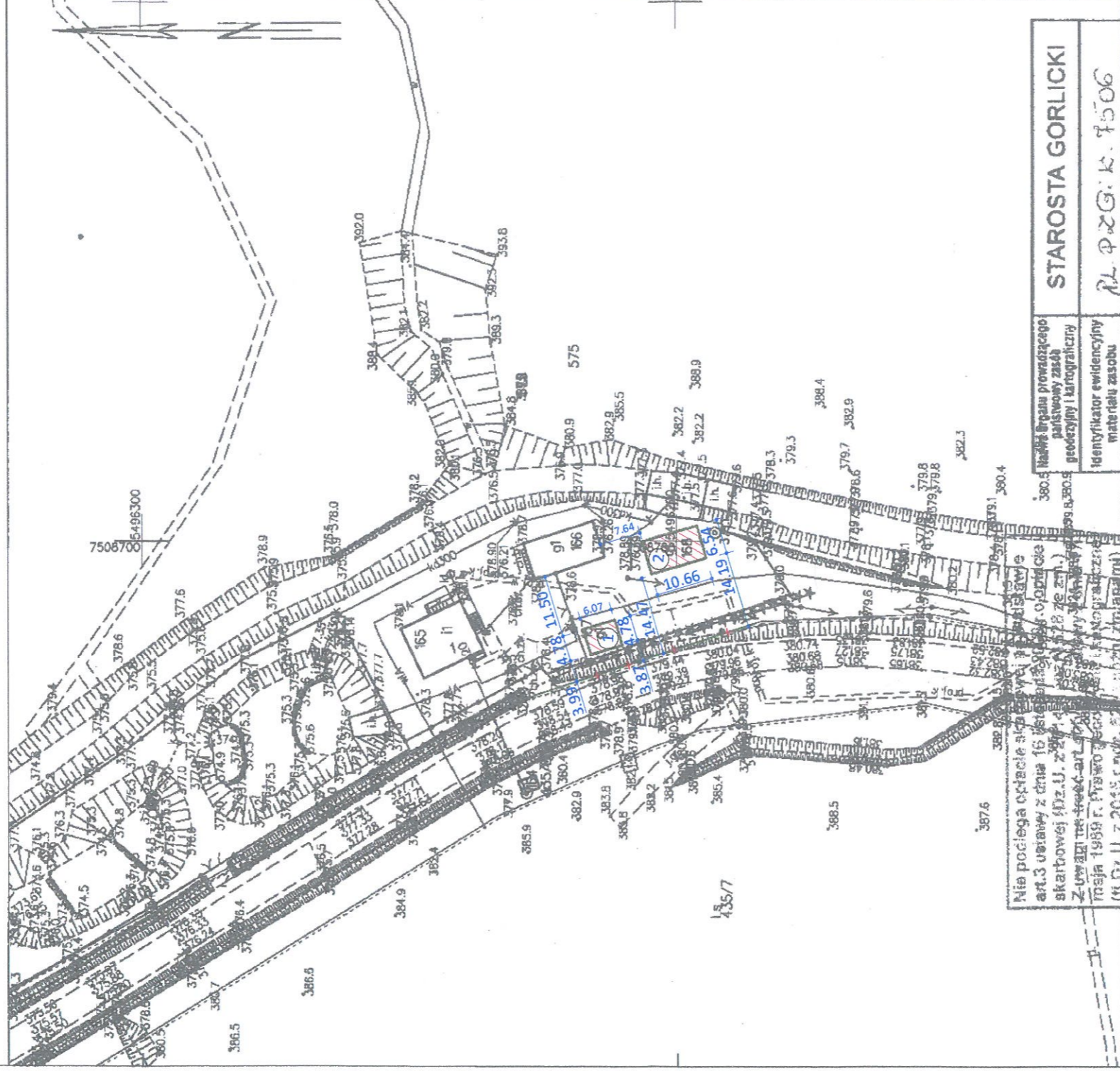


GE.6642.1360.2022

Województwo: małopolskie
Powiat: gorlicki
Jednostka ewidencyjna: 120504_2, Gorlice
Obręb: 0001, Bielanka

MAPA ZASADNICZA SKALA 1:1000

obr. Bielanka 0001: dz. 575
Sekcje mapy: 7.115.22.16.3; 7.115.22.16.4



Nia podlega opłacie się za wydanie i aktualizację
art.3 ustawy z dnia 16 września 1999 r. o opłacie
skatowej (Dz.U. z 2017 r. poz. 1373 z późn. zm.)
Z uwagi na brak danych technicznych
maja 1999 r. Piętno tego terenu nie podlega
(Dz.U. z 2015 r. poz. 121 z późn. zmianami)

Gorlice dn. 14.06.2022
Sporządził: wydruk: Marzena Bugno

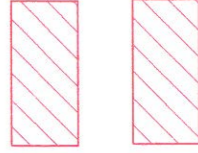
Dla danych przestrzennych i opisowych
dotyczących ewidencji gruntów i budynków
obowiązują ewidencyjna mapa analogowa.

Nazwa Biopanu prowadzącego państwowy zasób geodezyjny i kartograficzny	STAROSTA GORLICKI
Identyfikator ewidencyjny materiału zasobu	<i>PL.PZG.K.7506</i>
Nazwa materiału zasobu	<i>mapa zasadnicza</i>
Data wykonania kopii materiału zasobu	<i>14.06.2022</i>
Imię, nazwisko i podpis osoby reprezentującej organ	ZUP STAROSTY <i>Marzena Bugno</i>

mgr Marzena Bugno
Inspektor w wydziale
Geodezji, Kartografii i Katastru

LEGENDA:

1. Budynek gospodarczy
przeznaczony do rozbiórki
2. Budynek gospodarczy
przeznaczony do rozbiórki



Stawin

Obiekt :	Budynki gospodarcze na działce o nr ewid. 575 w Bielance
Nazwa rysunku:	SZKIC LOKALIZACYJNY
Investor:	PGL LP NADLEŚNICTWO LOSIE
Skala:	1:1000
Data	06.2022
Nr rys	Z

STAROSTWO POWIATOWE
w Gorlicach
88-300 Gorlice, ul. Biecka 3
skr. poczt. 88