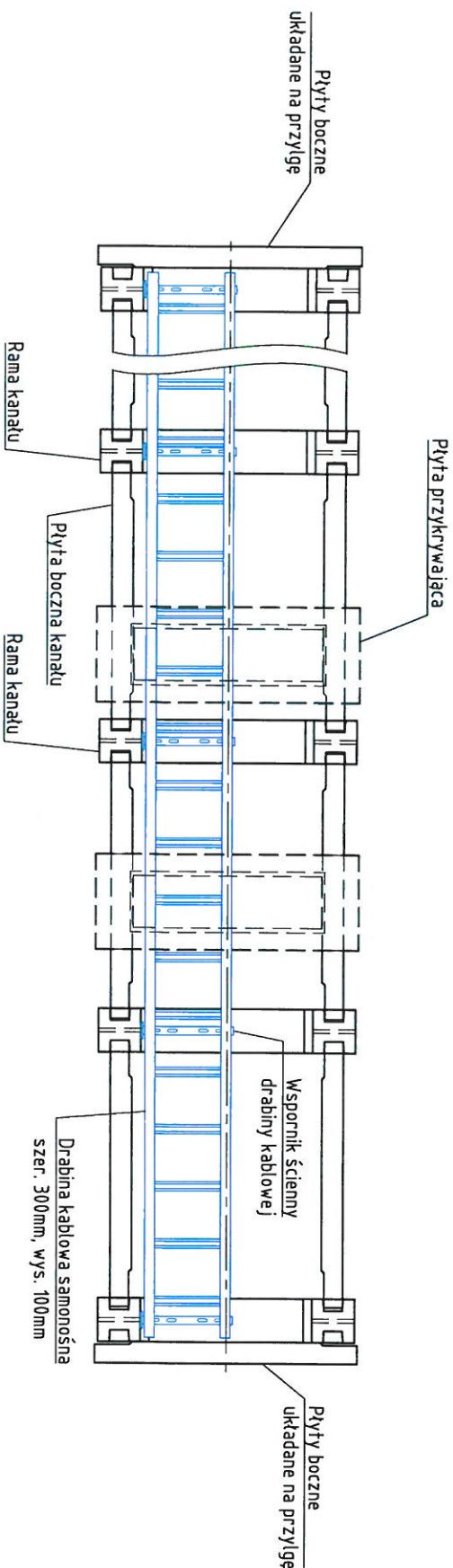
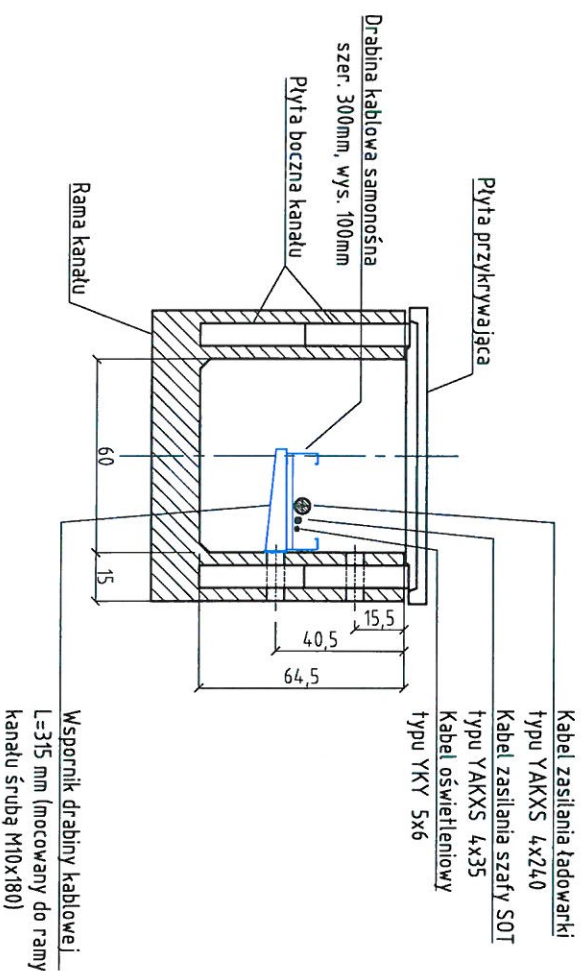


RZUT Z GÓRY KANAŁU KABLOWEGO
SCHEMAT MONTAŻU



PRZĘKRÓJ POPRZECZNY
PROJ. KANAŁU KABLOWEGO



Biuro Projektów Elektrycznych Spółka z o.o.	
43-332 Bielno-Biała, ul. Światły 62, tel. 88 338 53 41 20, 338 12 30 71, biuro@el-projekt.eu www.el-projekt.eu	
OBJEKT: Budowa infrastruktury systemu ładowania autobusów elektrycznych dla Zakładu Gospodarki Komunalnej w Cieszyńsku Sp. z o.o.	
ADRES: 240301, 1 Cieszyń, ul. Słowicza 59, Obiekt: 0073, dz. 47	
NAZWA PROJEKTOWANEGO KANAŁU KABLOWEGO	
RYS.: _____	
PROJEKTOWAŁ: mgr inż. Tomasz Strach - upr. SIK2870/PWOE/10 w specjalności Instalacji w zakresie sieci, instalacji i urządzeń elektrycznych i elektroenergetycznych	
OPRACOWAŁ: _____	
SPRAWDZIŁ: _____	
DATA: 20.07.2021	SKALA: 1:16
INWESTOR: Zakład Gospodarki Komunalnej w Cieszyńsku Sp. z o.o. 43-400 Cieszyń, ul. Słowicza 59	FAZA: NR RYS.: EL-14, PW