

Projekt zagospodarowania terenu skala 1:500

MAPA DO CELÓW PROJEKTOWYCH

Skala mapy: 1:500

Nazwa miejscowości: Stobierna

Identyfikator i nazwa jednostki ewidencyjnej: 181613_2 – Trzebownisko

Identyfikator i nazwa obrębu ewidencyjnego: 0005 – Stobierna

Oznaczenie kancelaryjne zgłoszenia pracy geodezyjnej: PODGIK.4410.1.3486.2022

Układ współrzędnych płaskich prostokątnych: „2000/7”

Układ wysokości: PL-EVRF2007-NH

Data opracowania mapy: 2022.06.04

Granice obszaru aktualizacji oznaczono linią przerywaną.

Informacja o służebnościach gruntowych: badano, nie stwierdzono w KW RZ1Z/00102583/1.

Nie wyklucza się istnienia w terenie innych niewykazanych na niniejszej mapie urządzeń podziemnych, które nie były zgłoszone do inwentaryzacji lub, o których brak jest informacji w instytucjach branżowych.

BARTGEO Usługi geodezyjno - kartograficzne
mgr inż. Bartłomiej Tomasiak
36-001 Trzebownisko 949
NIP: 517-022-12-34 REGON: 181035943
tel. 669 563 771
e-mail: kontakt@bartgeo.pl

GEODETA UPRAWNIONY

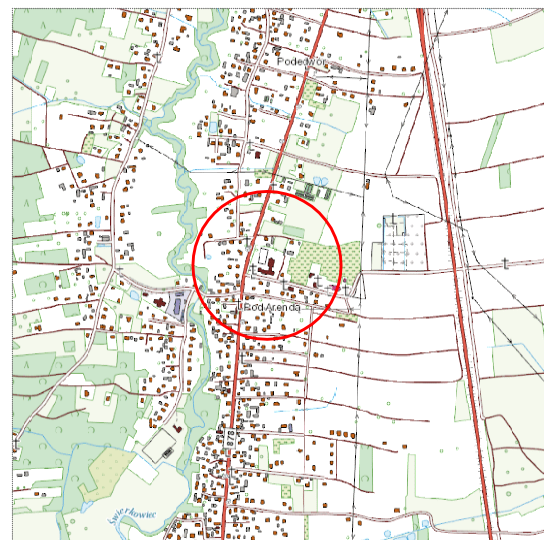
mgr inż. Marek Kamiński
nr upr. 22589 wydane przez GGK

Imię i nazwisko lub nazwa podmiotu, który wykonał mapę oraz podpis osoby reprezentującej ten podmiot

Imię i nazwisko, numer świadectwa nadania uprawnień geodety, który sporządził mapę oraz jego podpis

Poświadczam, że niniejszy dokument został opracowany w wyniku prac geodezyjnych i kartograficznych, których rezultaty zawiera operat techniczny pozytywnie zweryfikowany. Jednocześnie informuję, że jestem świadomy odpowiedzialności karnej za złożenie fałszywego oświadczenia





Identyfikator zgłoszenia pracy geodezyjnej	PODGIK.4410.1.3486.2022
Organ służby geodezyjnej, który otrzymał zgłoszenie	STAROSTA RZESZOWSKI Powiatowy Ośrodek Dokumentacji Geodezyjnej i Kartograficznej w Rzeszowie
Wykonawca prac geodezyjnych	BARTGEO Usługi geodezyjno - kartograficzne mgr inż. Bartłomiej Tomasiak
Nr oraz data sporządzenia dokumentu zawierającego wynik pozytywnej weryfikacji	Protokół weryfikacji nr: PODGIK.4410.1.3486.2022_1 z dnia 13.06.2022
Imię i nazwisko oraz nr uprawnień zawodowych kierownika prac	Marek Kamiński Nr uprawnień 22589



SKALA 1:25 000

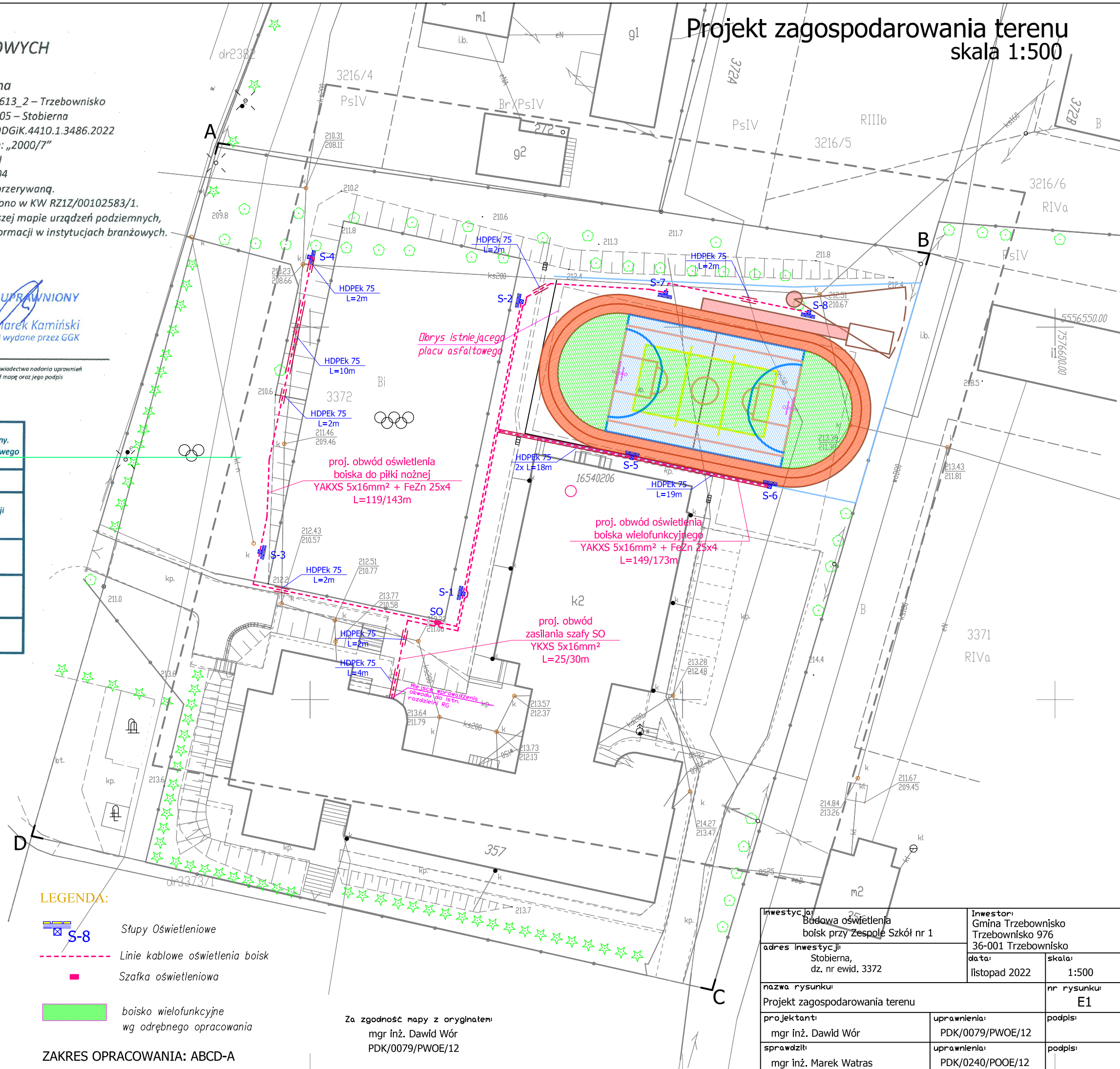
N

LEGENDA:

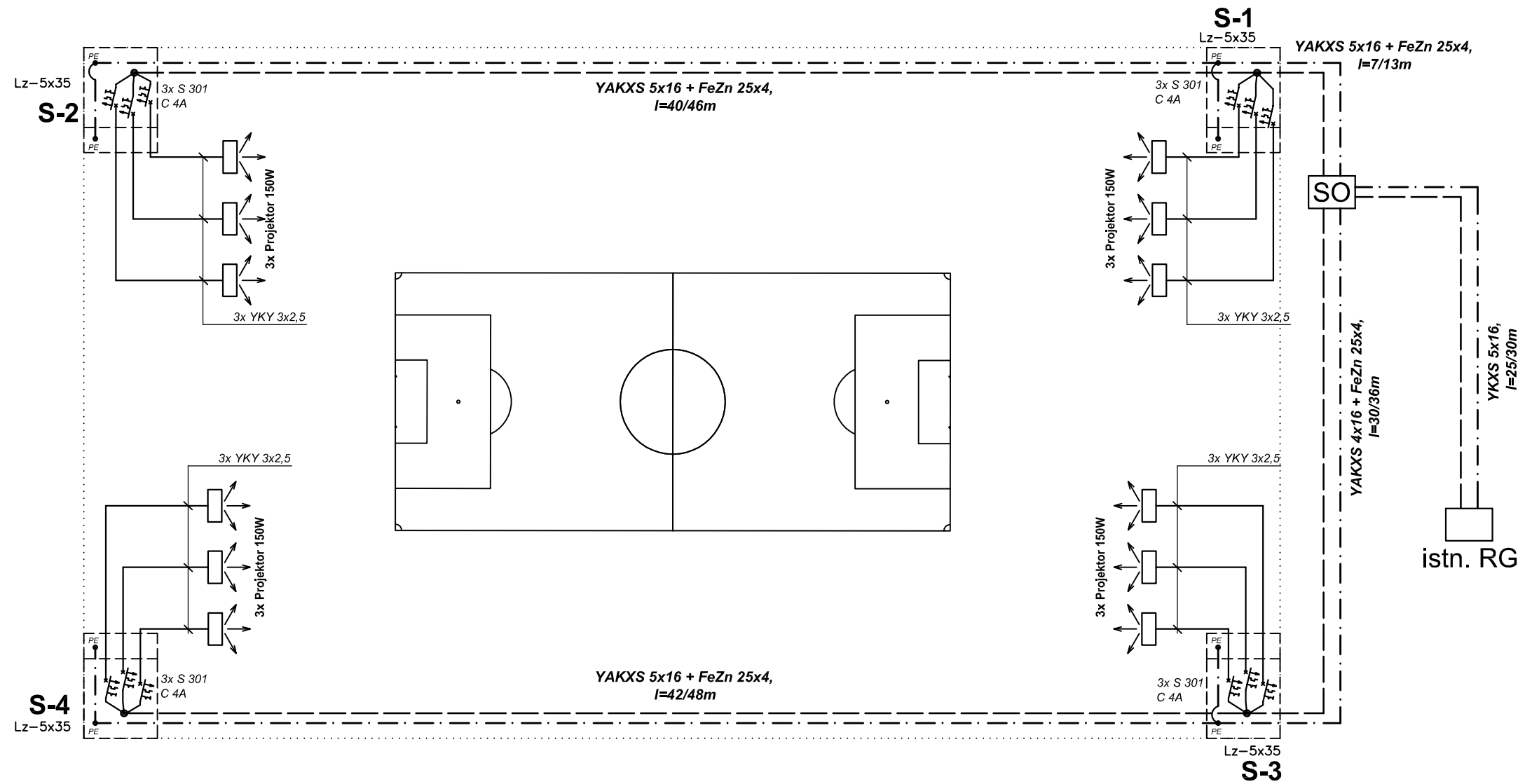
-  S-8 Słupy Oświetleniowe
-  Linie kablowe oświetlenia boisk
-  Szafka oświetleniowa
-  boisko wielofunkcyjne wg odrębnego opracowania

ZAKRES OPRACOWANIA: ABCD-A

Za zgodność mapy z oryginałem:
mgr inż. Dawid Wór
PDK/0079/PW0E/12



inwestycja: Budowa oświetlenia boisk przy Zespole Szkół nr 1	inwestor: Gmina Trzebownisko Trzebownisko 976 36-001 Trzebownisko
adres inwestycji: Stobierna, dz. nr ewid. 3372	data: listopad 2022
skala: 1:500	nr rysunku: E1
projektant: mgr inż. Dawid Wór	uprawnienia: PDK/0079/PW0E/12
sprawdził: mgr inż. Marek Watras	uprawnienia: PDK/0240/PO0E/12
podpis:	podpis:

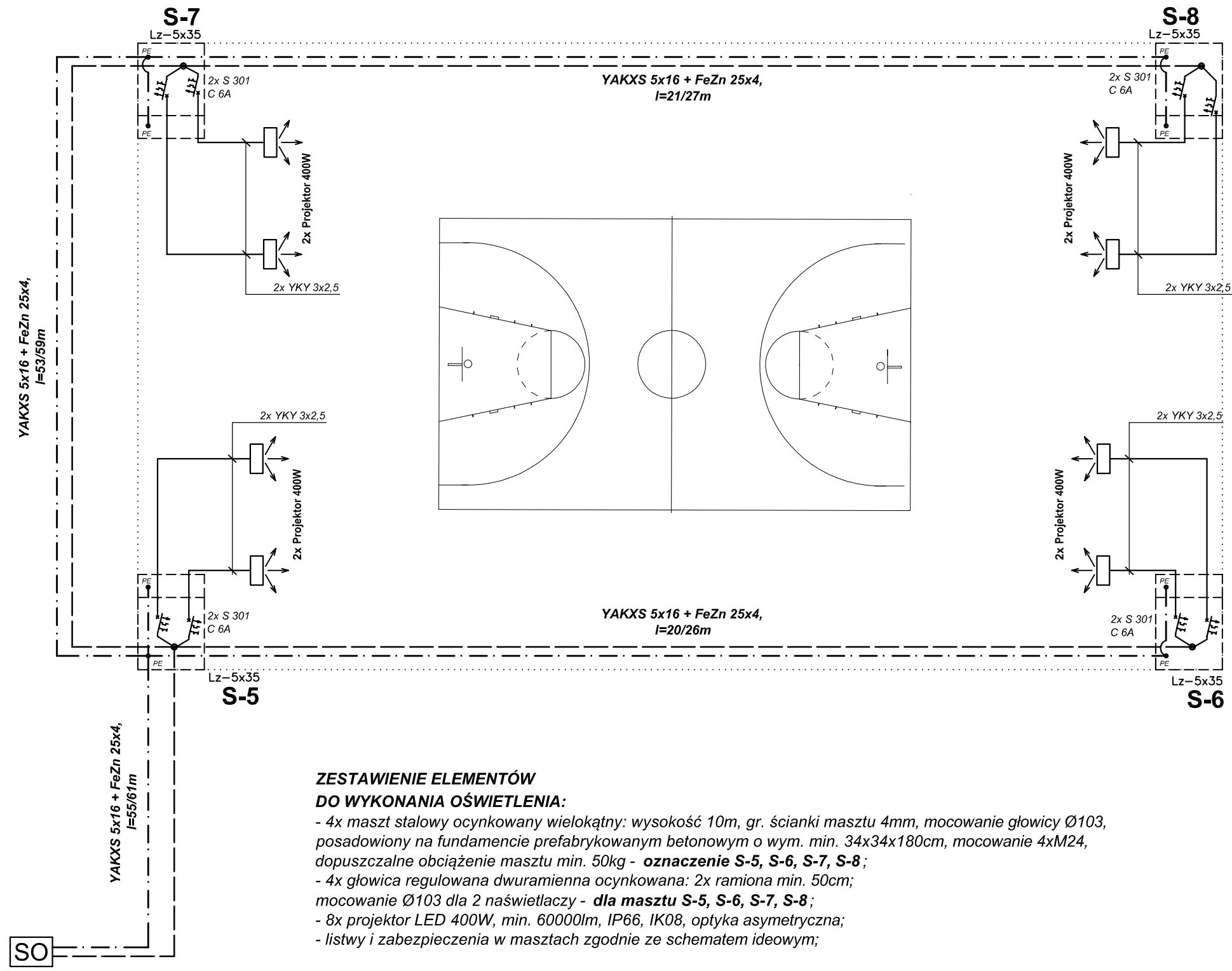


ZESTAWIENIE ELEMENTÓW

DO WYKONANIA OŚWIETLENIA:

- 4x maszt stalowy ocynkowany wielokątny: wysokość 12m, gr. ścianki masztu 4mm, mocowanie głowicy $\varnothing 103$, posadowiony na fundamencie prefabrykowanym betonowym o wym. min. 34x34x180cm, mocowanie 4xM24, dopuszczalne obciążenie masztu min. 50kg - **oznaczenie S-1, S-2, S-3, S-4**;
- 4x głowica regulowana dwuramienna ocynkowana: długość podstawy min. 50cm, ramion min. 50cm; mocowanie $\varnothing 103$ dla 3 naświetlaczy - **dla masztu S-1, S-2, S-3, S-4**;
- 12x projektor LED 150W, min. 22500lm, IP66, IK08, optyka asymetryczna;
- listwy i zabezpieczenia w masztach zgodnie ze schematem ideowym;

inwestycja: Budowa oświetlenia boiska przy Zespole Szkół nr 1		inwestor: Gmina Trzebowńsko Trzebowńsko 976 36-001 Trzebowńsko	
adres inwestycji: Stobierna, dz. nr ewid. 3372		data: listopad 2022	skala: -
nazwa rysunku: Schemat ideowy oświetlenia boiska do piłki nożnej			nr rysunku: E2
projektant: mgr inż. Dawid Wór	uprawnienia: PDK/0079/PWOE/12	podpis:	
sprawdził: mgr inż. Marek Watras	uprawnienia: PDK/0240/POOE/12	podpis:	

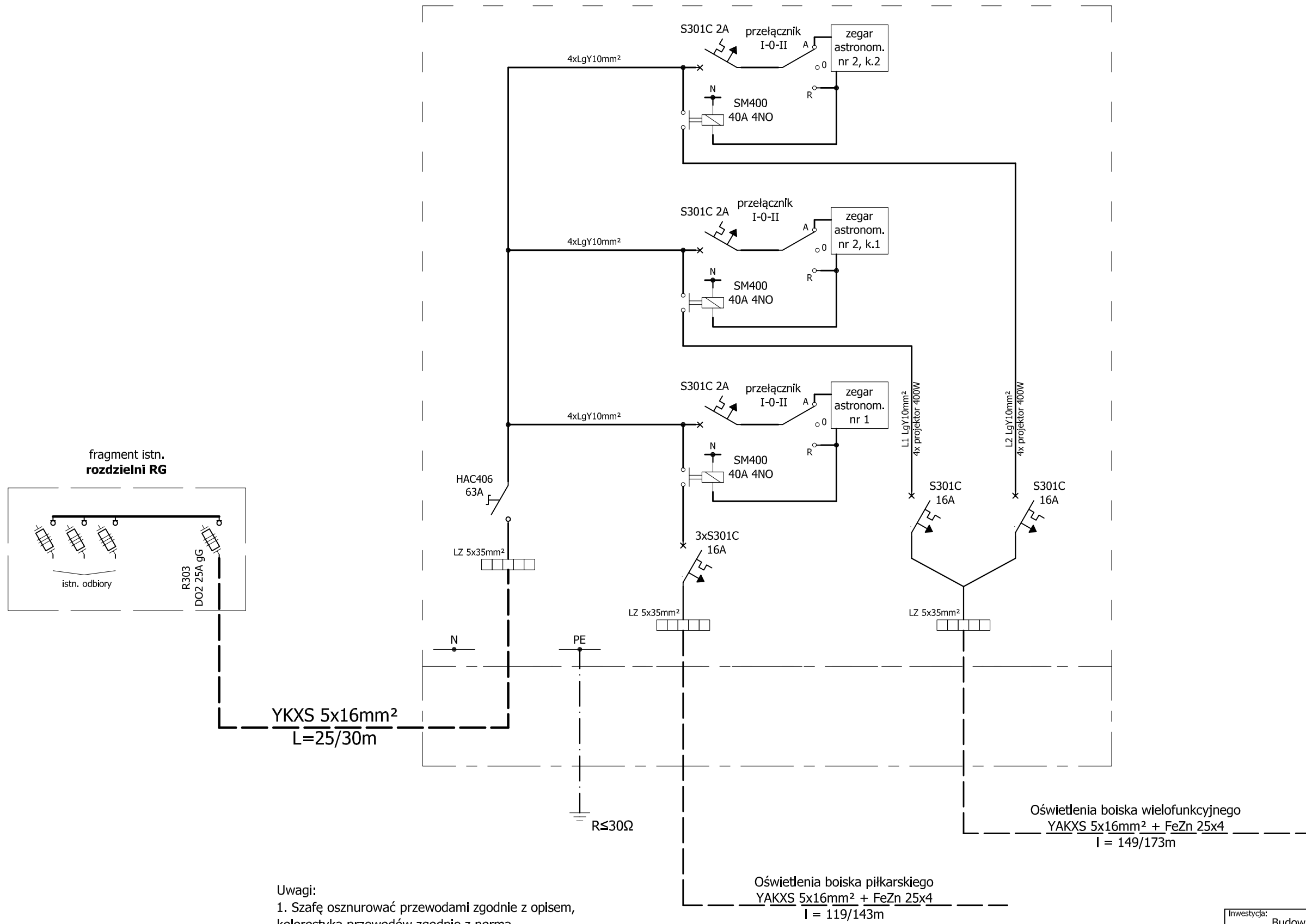


**ZESTAWIENIE ELEMENTÓW
DO WYKONANIA OŚWIETLENIA:**

- 4x maszt stalowy ocynkowany wielokątny: wysokość 10m, gr. ścianki masztu 4mm, mocowanie głowicy Ø103, posadowiony na fundamencie prefabrykowanym betonowym o wym. min. 34x34x180cm, mocowanie 4xM24, dopuszczalne obciążenie masztu min. 50kg - **oznaczenie S-5, S-6, S-7, S-8**;
- 4x głowica regulowana dwuramienna ocynkowana: 2x ramiona min. 50cm; mocowanie Ø103 dla 2 naświetlaczy - **dla masztu S-5, S-6, S-7, S-8**;
- 8x projektor LED 400W, min. 60000lm, IP66, IK08, optyka asymetryczna;
- listwy i zabezpieczenia w masztach zgodnie ze schematem ideowym;

inwestycja: Budowa oświetlenia boisk przy Zespole Szkół nr 1		Inwestor: Gmina Trzebowniko Trzebowniko 976 36-001 Trzebowniko	
adres inwestycji: Stobierna, dz. nr ewid. 3372		data: listopad 2022	skala: -
nazwa rysunku: Schemat ideowy oświetlenia boiska wielofunkcyjnego			nr rysunku: E3
projektant: mgr inż. Dawid Wór	uprawnienia: PDK/0079/PWÓE/12	podpis:	
sprawdził: mgr inż. Marek Watras	uprawnienia: PDK/0240/POOE/12	podpis:	

Szafa oświetleniowa SO
w II klasie ochronności



- Uwagi:
1. Szafę osznurować przewodami zgodnie z opisem, kolorystyka przewodów zgodnie z normą.
 2. Dla oświetlenia automatycznego boiska piłkarskiego zainstalować zegar astronomiczny 1 kanałowy.
 3. Dla oświetlenia automatycznego boiska wielofunkcyjnego zainstalować zegar astronomiczny 2 kanałowy (załączenie 1 lub 2 projektorów na masztach).
 4. Punkt PE w szafie należy uzziemić $R \leq 30\Omega$.

Układ sieci: **TN-S**

Inwestycja: Budowa oświetlenia boiska przy Zespole Szkół nr 1		Inwestor: Gmina Trzebowniko Trzebowniko 976 36-001 Trzebowniko	
adres inwestycji: Stobierna, dz. nr ewid. 3372		data: listopad 2022	skala: -
nazwa rysunku: Schemat ideowy szafy oświetleniowej SO			nr rysunku: E4
projektant: mgr inż. Dawid Wór	uprawnienia: PDK/0079/PWOE/12	podpis:	
sprawił: mgr inż. Marek Watras	uprawnienia: PDK/0240/POOE/12	podpis:	