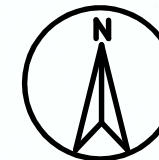





Skala: 1:1000
Województwo: wielkopolskie
Powiat: gostyński
Gmina: Krobia - obszar wiejski
Miasto/wieś: DOMACHOWO

**WYDANO DO CELOW
OPINIODAWCZYCH**



LOKALIZACJA OBIEKTU
SKALA 1:500

OBJAŚNIENIA:

- 1  budynek będący przedmiotem opracowania
- 2  teren utwardzony - wejście, miejsca postojowe
- 3  tereny zielone - biologicznie czynne

W przyłącze wodociągowe

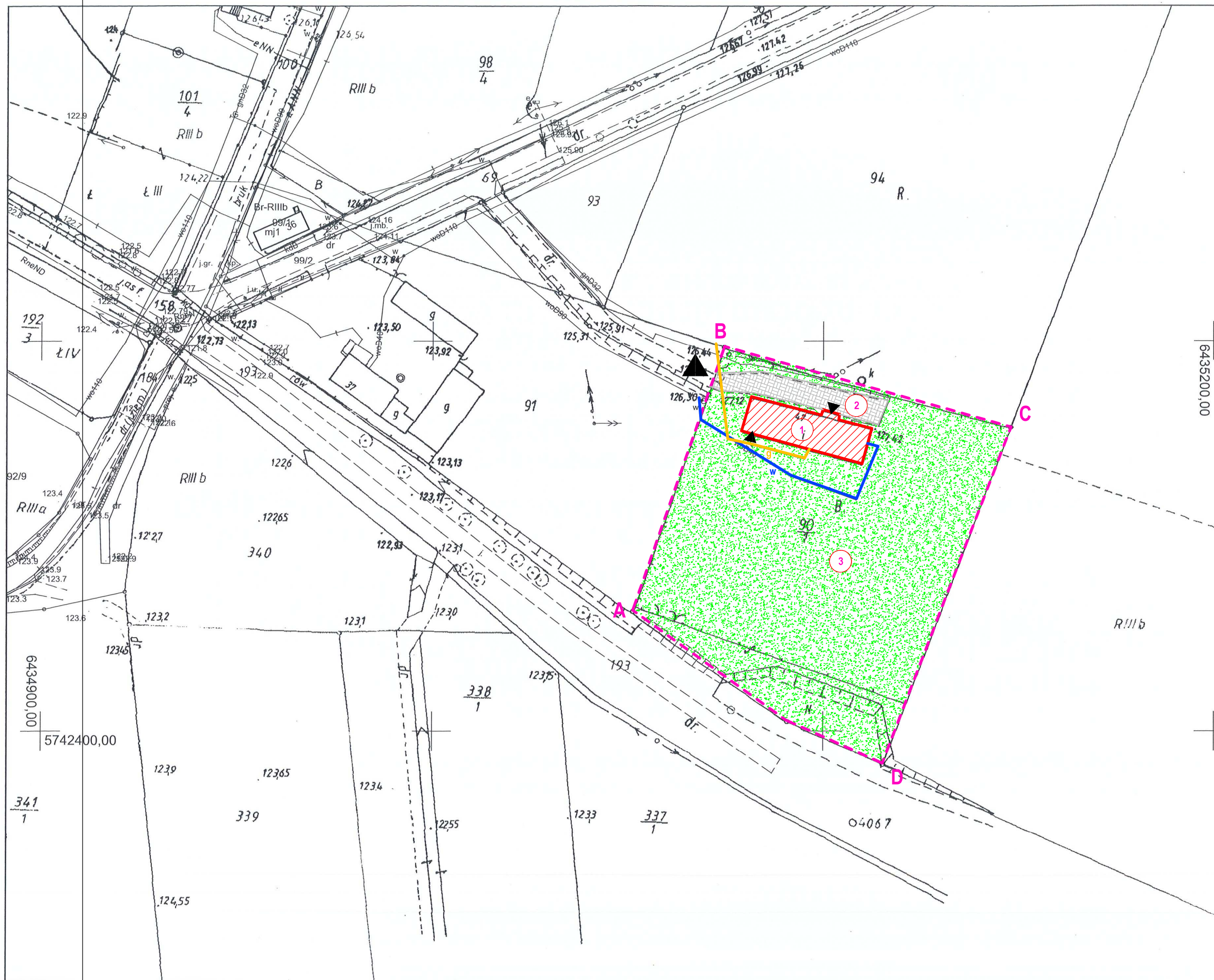
g przyłącze gazowe

— — granica terenu opracowania

A wierzchołki terenu opracowania

 wjazd

 wejście



OBIEKT:	PRZEBUDOWA INSTALACJI GAZOWEJ W BUDYNKU ŚWIETLICY WIEJSKIEJ W DOMACHOWIE
INWESTOR:	Gmina Krobia ul. Rynek 1, 63-840 Krobia
LOKALIZACJA:	63-840 Krobia, obręb Domachowo działka numer: 90/1
STADIUM:	projekt zagospodarowania terenu
BRANŻA:	instalacje sanitarne
TEMAT RYSUNKU:	lokalizacja obiektu

ZESPÓŁ PROJEKTOWY:

INST.SANITARNE projektant:	inż. Łukasz Frąckowiak uprawnienia nr WKP/0345/POOS/09	Podpis:
SKALA 1:1000	DATA: 25.04.2024	NR RYS. Z-01

JEDNOSTKA PROJEKTOWA:

PALLADIO Andrzej Olejnik
ul. Poznańska 38, 63-840 Krobia,
tel. 601 713 716, e-mail: andrzej@palladio.com.pl

