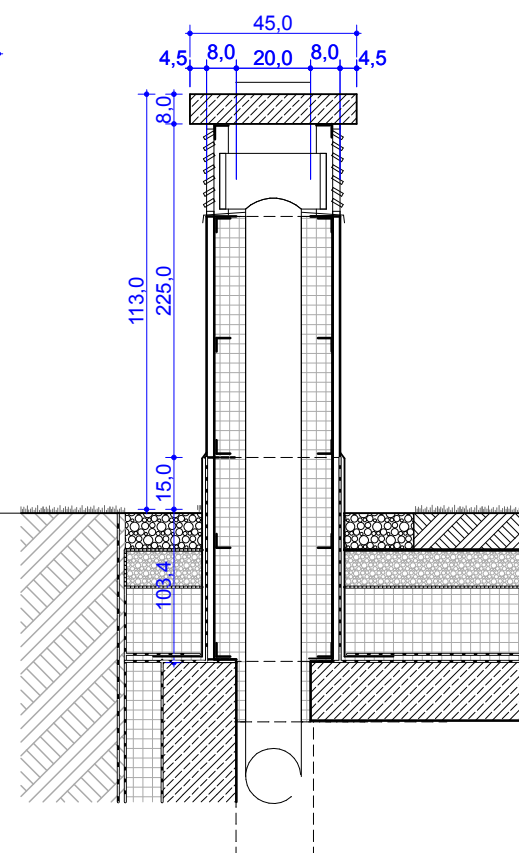
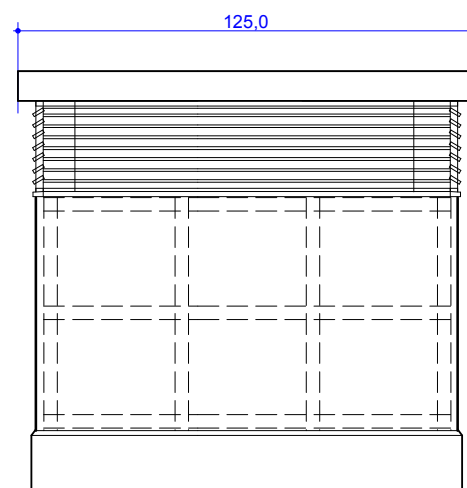
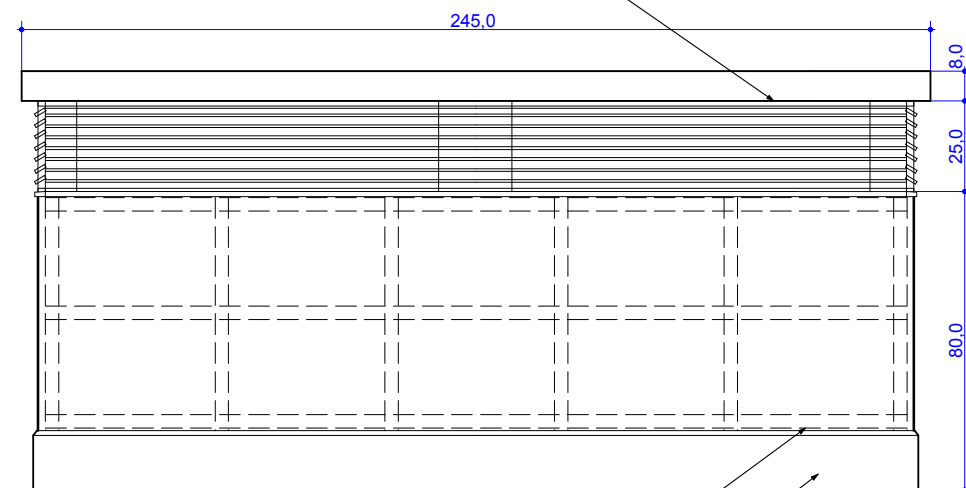



DETAL_KOMINY WENTYLACYJNE

ścianki i czapy kominków beton C25/30 w12, szlifowany,
zbrojenie 2 x siatka zgrzewana \varnothing 5 mm, oczka 5 x 10 cm,
żaluzja blacha nierdzewna, płaskowniki 45 x 2 mm, L 45 x 45 x
2 mm, stal minimum A3



stelaż konstrukcji metalowa, spawana, kształtowniki ze stali
nierdzewnej L 45 x 45 x 2, elementy pionowe co max. 50 cm,
elementy poziome co max. 40 cm, stal minimum A3, poszycie -
płyta włuknocementowa 8 mm nitowana do stelażu, nity w
rozstawie max. 25 x 20 cm. Nitz z łbami płaskimi AP14-5 x
185 o materiale zgodnym z EN 10088.

opierzenie - blacha nierdzewna 1,0 mm,

		STOWARZYSZENIE NA RZECZ OCHRONY DZIEDZICTWA " MŁYN PAPIERNA " 71-034 Szczecin ul. Borówkowa 10, tel./fax (091) 48 69 110	
INWESTYCJA: Budynek zaplecza sportowego w miejscowości Barlinek, na działkach geod. 751, 804/6, 804/11 i 640/11 obr. Barlinek			
INWESTOR: Gmina Barlinek, ul. Niepodległości 20, 74-320 Barlinek			
PROJEKTANT: dr inż. arch. Tomasz Cykalewicz upr. 312/Sz/83			
OPRACOWANIE: dr inż. arch. Alicja Cykalewicz Tymbarska			
TEMAT: PROJEKT BUDOWLANO-WYKONAWCZY		NUMER RYSUNKU: 2.4.Z	
RYSUNEK: PRZEKRÓJ A-A		SKALA: 1:50	
SZCZECIN, LISTOPAD 2015 /06. 2022			
Wszelkie prawa zastrzeżone. Kopiowanie, publikacja oraz wszelkie inne formy wykorzystania projektu bez zgody autora będą naruszeniem przepisów wynikających z ustawy o prawie autorskim.			