

PARTER				
1.01	Klatka schodowa	terakota	16.49	16.49
1.02	Korytarz	granitogres	4.89	4.89
1.03	WC NPS	gres	11.86	11.86
1.04	Stołówka	istn. granitogres	105.52	105.52
1.05	Klatka schodowa	terakota	14.42	14.42
1.06	Korytarz	gres	11.37	11.37
1.07	WC kobiet	gres	8.3	8.3
1.08	WC mężczyzn	gres	10.25	10.25
1.09	Korytarz	istn. granitogres	12.8	12.8
1.10	Przygotownia	istn. granitogres	4.71	4.71
1.11	Pom. socjal.	istn. granitogres	9.03	9.03
1.12	Kuchnia	istn. granitogres	13.95	13.95
1.13	Zmywalnia	istn. granitogres	8.06	8.06
1.14	Bufet	istn. granitogres	10.36	10.36
1.15	Wypożyczalnia	granitogres	153.33	153.33
1.16	Prac. druków	granitogres	28.45	28.45
1.17	Klatka schodowa	terakota	14.88	14.88
1.18	Korytarz	granitogres	8.94	8.94
1.19	Dystrybucja wydawn.	wykt. PVC	17.4	17.4
1.20	Biuro dyrektora	wykt. PVC	24.63	24.63
1.21	Pom. socjal.	granitogres	5.31	5.31
1.22	Hol z szatnią	granitogres	48.13	48.13
1.23	Korytarz	granitogres	5.22	5.22
1.24	WC mężczyzn	gres	5.95	5.95
1.25	WC kobiet	gres	5.85	5.85
RAZEM PARTER				560.1

ARCHI-GRAF
 JANUSZ KICIŃSKI & ROMAN SZUMNY
 jednostka projektowa

64-920 PILA, UL. KOSSAKA 110 TEL/FAX (067)2137075; 3512757

INWESTOR:
**AKADEMIA NAUK STOSOWANYCH
 im. STANISŁAWA STASZICA W PILE**
 ul. Podchorążych 10, 64-920 Piła

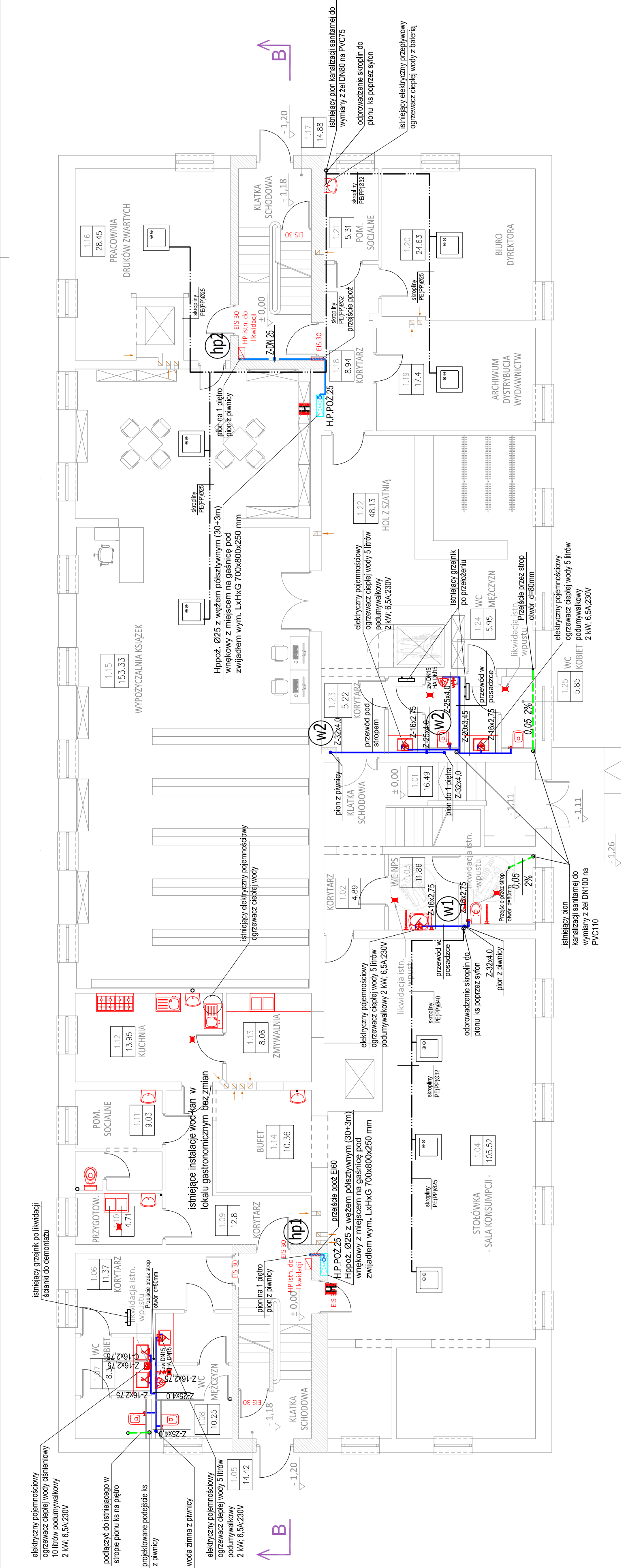
nazwa zamierzenia budowlanego:
**PRZEBUDOWA BUDYNKU "C" - BIBLIOTEKA
 Państwowej Uczelni Stanisława Staszica
 w Pile**

projektant:
 mgr inż. Małgorzata Gugala
 Uprawnienia budowlane do projektowania
 bez ograniczeń w specjalności instalacyjnej
 WKP/O153/PO05/O3

sprawdzający:
 inż. Paweł Kopacz
 Uprawnienia budowlane do projektowania
 bez ograniczeń w specjalności instalacyjnej
 Nr upr.: WKP/O364/PO05/11

tytuł rysunku:
RZUT PARTERU - INSTALACJE WOD-KAN

nr rysunku: **PW-S-1103-21-02** branża: sanitarna
 etap projektowania: data opracowania: **MARZEC 2022 r.** skala: **1:100**
 PROJEKT WYKONAWCZY



Oznaczenia:

- projektowana kanalizacja sanitarna prowadzona pod stropem
- istniejąca kanalizacja sanitarna w piwnicy prowadzona pod stropem
- woda zimna
- woda ciepła
- odprowadzenie skroplin z klimatyzatorów woda na cele ppoż
- oznaczenia pionów projektowanych
- średnica rur zimnej wody PE-Xc
- średnica rur ciepłej wody PE-Xc/Al/PE
- średnica rur wody zimnej staloc

(hp) (W1)

Z-40x4.0
 C-16x2.75
 Z-20x4.0