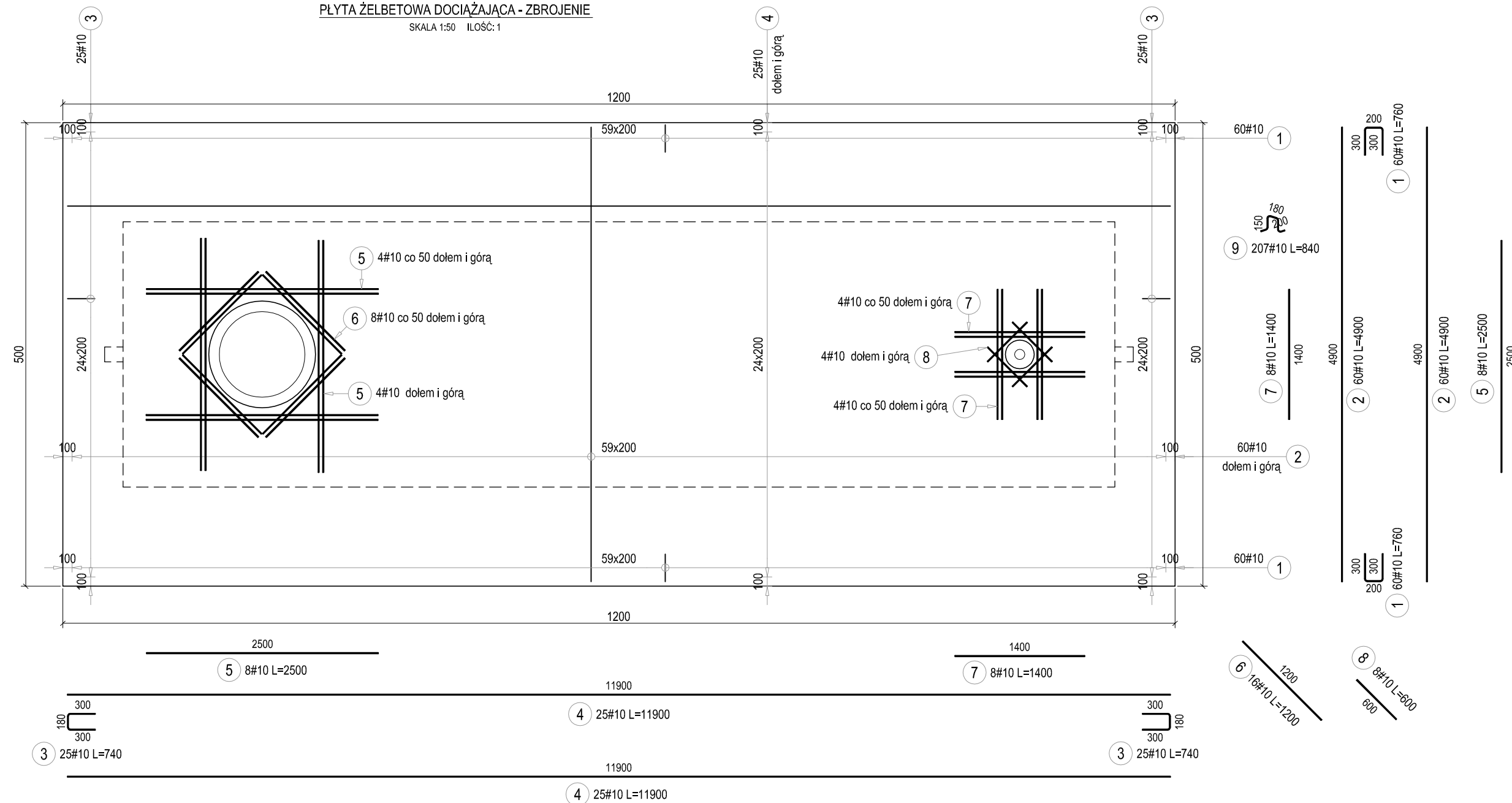


PLYTA ŻELBETOWA DOCIĄŻAJĄCA - ZBROJENIE

SKALA 1:50 ILOŚĆ: 1

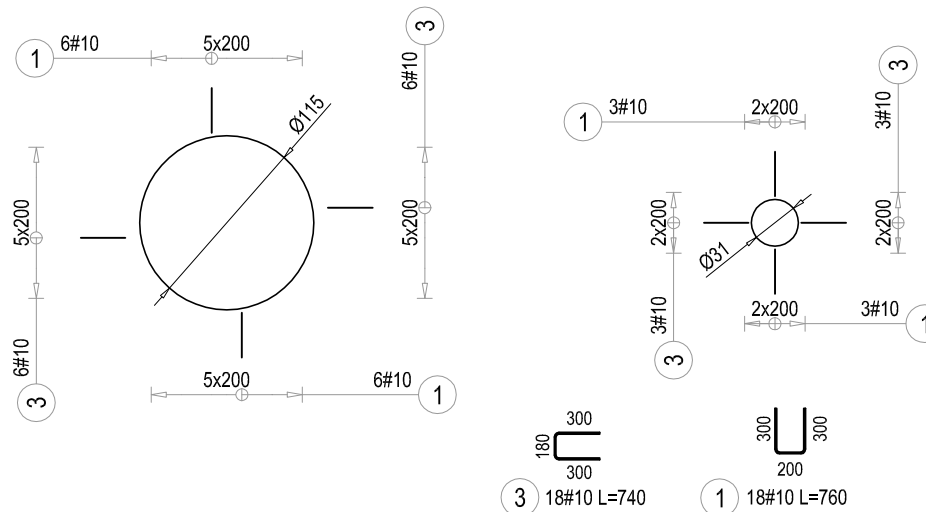


| ZESTAWIENIE STALI ZBROJENIOWEJ _ PLYTA DOCIĄŻAJĄCA | | | | | |
|--|--------------|-------------|-----------|--------|--------------------|
| Poz. | Długość (mm) | Liczba | | | Długość łączna (m) |
| | | w elemencie | elementów | ogółem | |
| 1 | 760 | 138 | 1 | 138 | 104,9 |
| 2 | 4900 | 120 | 1 | 120 | 588,0 |
| 3 | 740 | 68 | 1 | 68 | 50,3 |
| 4 | 11900 | 50 | 1 | 50 | 595,0 |
| 5 | 2500 | 8 | 2 | 16 | 40,0 |
| 6 | 1200 | 8 | 2 | 16 | 19,2 |
| 7 | 1400 | 8 | 2 | 16 | 22,4 |
| 8 | 600 | 4 | 2 | 8 | 4,8 |
| 9 | 840 | 207 | 1 | 207 | 173,9 |
| Długość wg średnic (m) | | | | | 1598,5 |
| Masa 1 m pręta (kg/m) | | | | | 0,62 |
| Masa łączna wg średnic (kg) | | | | | 986,3 |
| Masa łączna wg gatunku stali (kg) | | | | | 986,3 |
| Ogółem (kg) | | | | | 986 |

UWAGI:

- Rysunek przedstawia jedynie elementy konstrukcyjne. Należy go rozpatrywać łącznie z pozostałymi rysunkami konstrukcyjnymi oraz rysunkami pozostałych branż.
- Dane materiałowe:
 BETON: B30 (C25/30)
 Uziarnienie: Dmax=16mm
 Klasa ekspozycji: XC2 (w/c≤0,60; zawartość cementu≥280kg)
 STAL: A-IIIIN (B500SP)
 OTULINA: 5,0cm
- Otwory wykonać z min. 10cm luzem od elementów instalacyjnych zbiornika.
- Pręty podłużne kolidujące z otworami - wycinać na montażu.
- Bezwzględnie potwierdzić szczegółową lokalizację przebieg instalacyjnych na etapie robót budowlanych.**

Dodatkowe zbrojenie zamykające przy krawędzi otworów
 Ø1150 - szt. 1; Ø310 - szt. 1



| | |
|--|---|
| Przedmiotowy projekt jest chroniony prawem autorskim z dnia 4 lutego 1994r. (Dz. U. Nr 24 poz. 83 z dnia 23 lutego 1994r. z późn. zm.). Zwiększanie egzemplarzy, odsprzedaż lub jakiegokolwiek inne wprowadzenie do obrotu bez zgody autorów są zabronione. | |
| JEDNOSTKA PROJEKTOWA SZAFRON SZENDZIELORZ PROJEKT SP. Z O.O. | UL. Św. JANA PAWŁA II 43B 43-215 STUDZIENICE TEL. 32 449 02 47 |
| INWESTOR: | Skarb Państwa - Państwowe Gospodarstwo Leśne Lasy Państwowe Nadleśnictwo Parciaki Budziska 1, 06-323 Jednorożec |
| NAZWA INWESTYCJI: | NAPRAWA PODZIEMNEGO ZBIORNIKA PPOŻ. POŁOŻONEGO NA TERENIE NADLEŚNICTWA PARCIAKI |
| ADRES INWESTYCJI: | DZIAŁKA NR 2185/254, OBRĘB EWIDENCYJNY PARCIAKI GMINA JEDNOROŻEC, POWIAT PRZESNYSKI ADRES LEŚNY: 07-35-1-6-343-b-00 |
| FAZA: | PROJEKT TECHNICZNY SKALA: 1:50 |
| NAZWA RYSUNKU: | PLYTA DOCIĄŻAJĄCA - RYSUNEK ZBROJENIOWY NR RYSUNKU: K.2 |
| DYREKTOR ZESPOŁU PROJEKTOWEGO: | DATA: 05.2024 |
| PROJEKTOWAŁ: | mgr inż. Michał SKORUPA |
| OPRACOWAŁ: | upr. nr SLK/4258/POOK/12 w spec. konstrukcyjno-budowlanej |