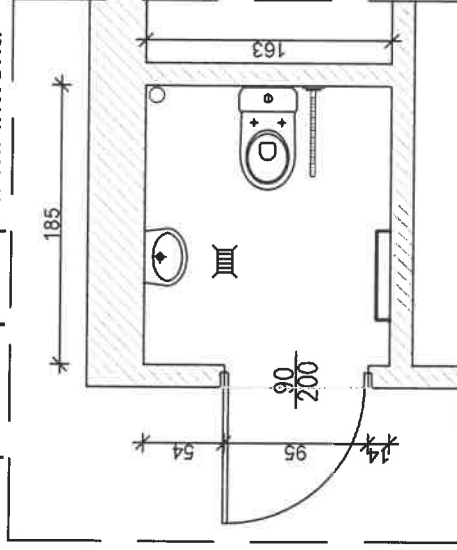
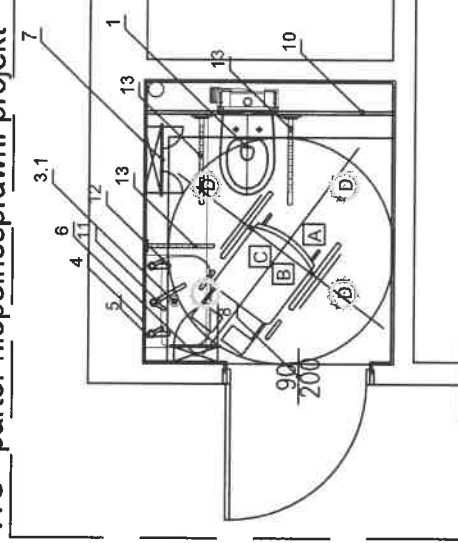


dat. 11.2 do SW2

WC - parter niepełnosprawni-inwent.



WC - parter niepełnosprawni-projekt



- 1-wc automatyczny podwieszony na stelażu
- 2-pisuar automatyczny podwieszony na stelażu
- 3.1-umywalka dla niepełnosprawnych
- 4-lustro
- 5-automatyczny dozownik antybakteryjny
- 6-moduł ręczniki/suszarka/kosz na śmieci
- 7-kosz na śmieci-papier toaletowy-nakładki na sedes
- 8-drzwi łazienkowe "90"
- 9-drzwi łazienkowe "80"
- 10-zabudowa G-K
- 11-automatyczna wylewka wody
- 12-automatyczny dozownik mydła
- 13-uchwyt dla niepełnosprawnych

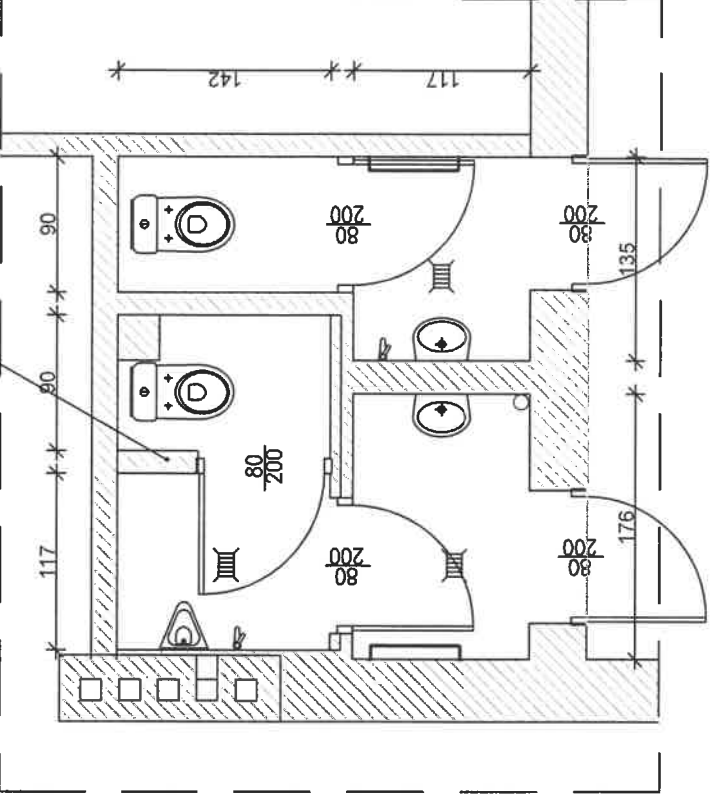
- A-wykładzina podłogowa typu tarket
- B-wykładzina ścienna typu tarket
- C-sufit podwieszony 60x60 ze stelażem ukrytym
- D-oświetlenie LED-halogen w suficie

inż. **TOMASZ BUTWICKI**
uprawnienia budowlane do projektowania
i kierowania robotami budowlanymi
w specjalności kosztów i no-budowlanej
oraz do projektowania wgr i mierzonych zakresie
w specjalności technologicznej
UPR BUD nr ew. 124/DOŚ/03

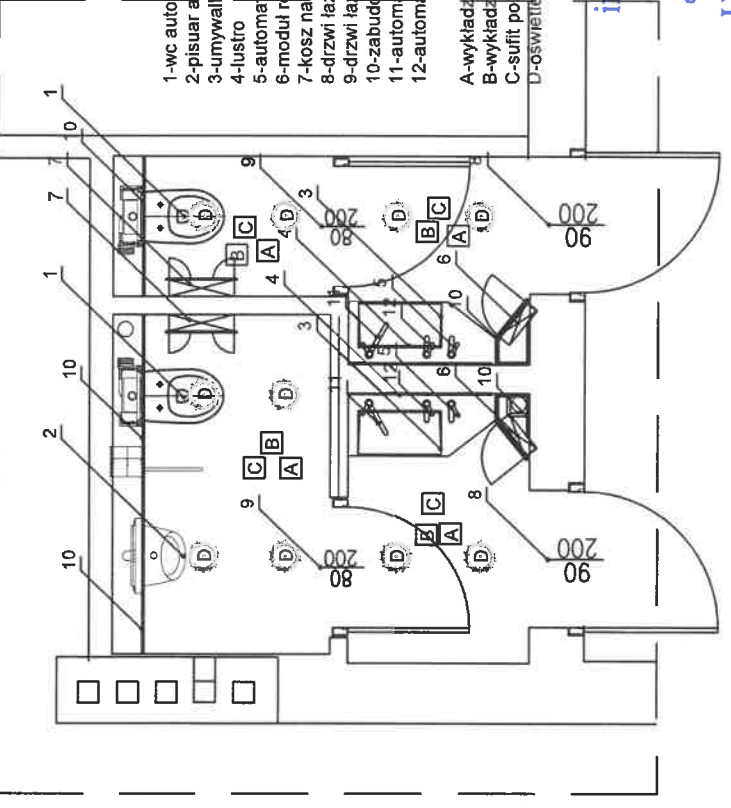
	ARCHITEKTURA - BUDOWNICTWO - TECHNOLOGIE	PRACOWNIA PROJEKTOWA "ABI" 55-200 Oława, ul. BRZESKA 26
STADIUM:	INWESTOR: NADLEŚNICTWO OŁAWA ul. Lipowa 6, Bystrzyca, 55-200 Oława	Data: 07.2023
BRANŻA:	AUTOR PROJEKTU: inż. Tomasz Butwicki ul. nr 124/DOŚ/03	Podpis:
BRANŻA:	PROJEKTANT: mgr inż. arch. Krzysztof Lannik ul. nr 03/02/OOIA	Podpis:
SKALA:	OBJEKT: REMONT POMIESZCZEN WC parter jed. ew. 021504_2, Oława - gmina obreg ew. nr 0002 - Bystrzyca, dz. nr 1242/151, AM-2	Nr rys.:
1:100	NAZWA RYS.: Remont WC Niepełnosprawni - parter	

11.2 do SW2

WC - parter damski/męski-inwent.
ścianka do demontażu




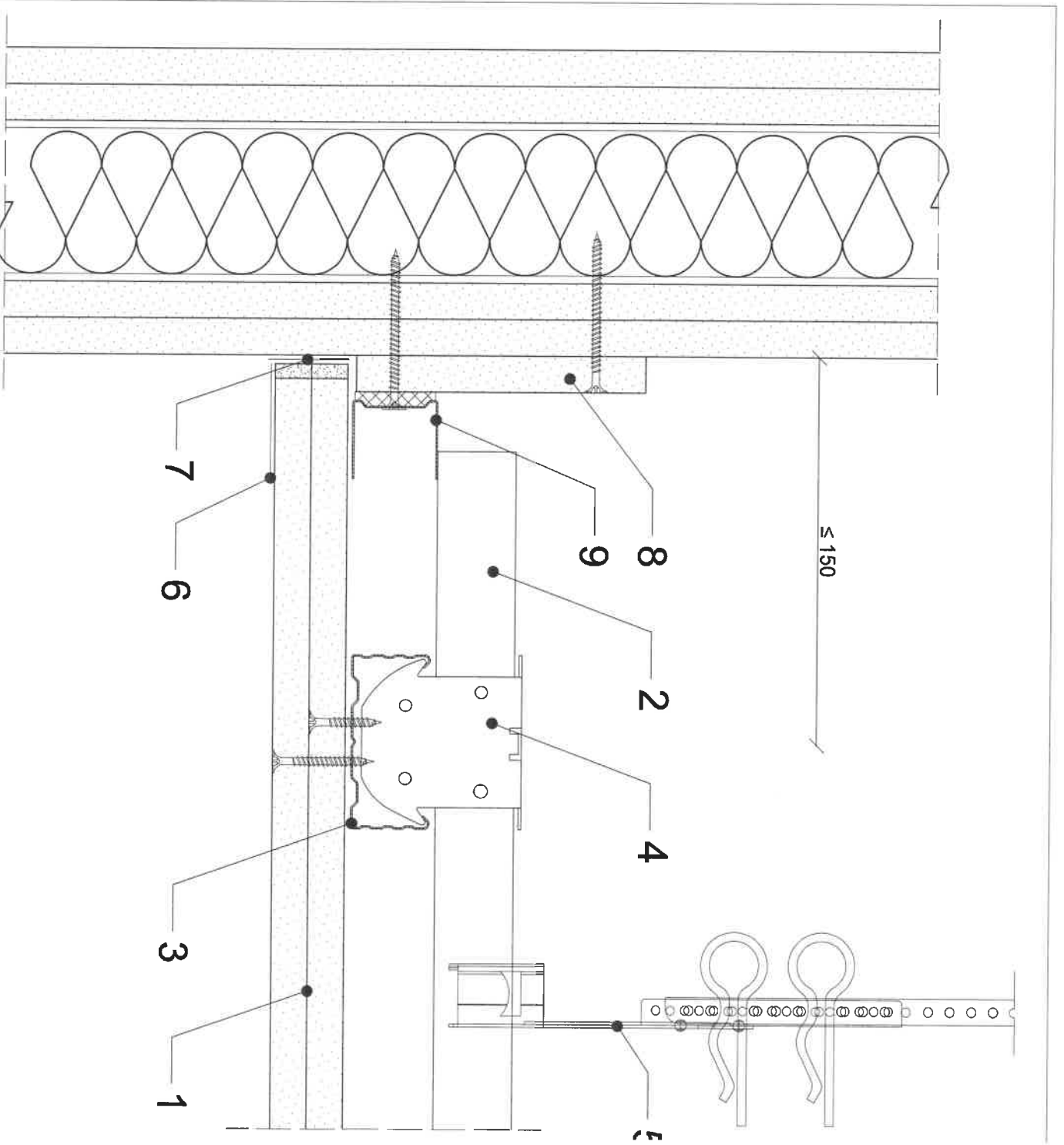
WC - parter damski/męski-projekt



- 1-wc automatyczny podwieszony na stelażu
 - 2-pisuar automatyczny podwieszony na stelażu
 - 3-umywalka kompozytowa
 - 4-lustro
 - 5-automatyczny dozownik antybakteryjny
 - 6-moduł ręczniki/suszarka/kosz na śmieci
 - 7-kosz na śmieci-papier toaletowy-nakładki na sedes
 - 8-drzwi łazienkowe "90"
 - 9-drzwi łazienkowe "80"
 - 10-zabudowa G-K
 - 11-automatyczna wylewka wody
 - 12-automatyczny dozownik mydła
- A-wykładzina podłogowa typu tarket
 - B-wykładzina ścienna typu tarket
 - C-sufit podwieszony 60x60 ze stelażem ukrytym
 - D-oswietlenie LED-halogen w suficie

inż. TOMASZ BUTWICKI
 uprawnienia budowlane do projektowania
 i kierowania robotami bez ograniczeń
 w specjalności architekcyjno-budowlanej
 oraz do projektowania w ograniczonym zakresie
 w specjalności architektonicznej
UPR BUD nr ew 124/DOŚ/03

		PRACOWNIA PROJEKTOWA "ABT" 55-200 Oława, ul. BRZESKA 26	
STADIUM:	INWESTOR:	DATA:	
ARCH.	NADLEŚNICTWO OŁAWA	07.2023	
BRANZA:	ul. Lipowa 8, Bystrzyca, 55-200 Oława	Podpis:	
ARCH.	AUTOR PROJEKTU: inż. Tomasz Butwicki	Podpis:	
BRANZA:	upr. nr 124/DOŚ/03	Podpis:	
ARCH.	PROJEKTANT: mgr inż. arch. Krzysztof Łamnik	Nr rys.:	
BRANZA:	upr. nr 03/02/OOIA		
ARCH.	OBJEKT: REMONT POMIESZCZEN WC parter		
BRANZA:	jed. ew. 021504_2, Oława - gmina		
ARCH.	obrab ew. nr 0002 - Bystrzyca, dz. nr 1252/151, AM-2		
BRANZA:	NAZWA RYS.:		
ARCH.	1:100		
Remont WC Damski i Męski - parter			

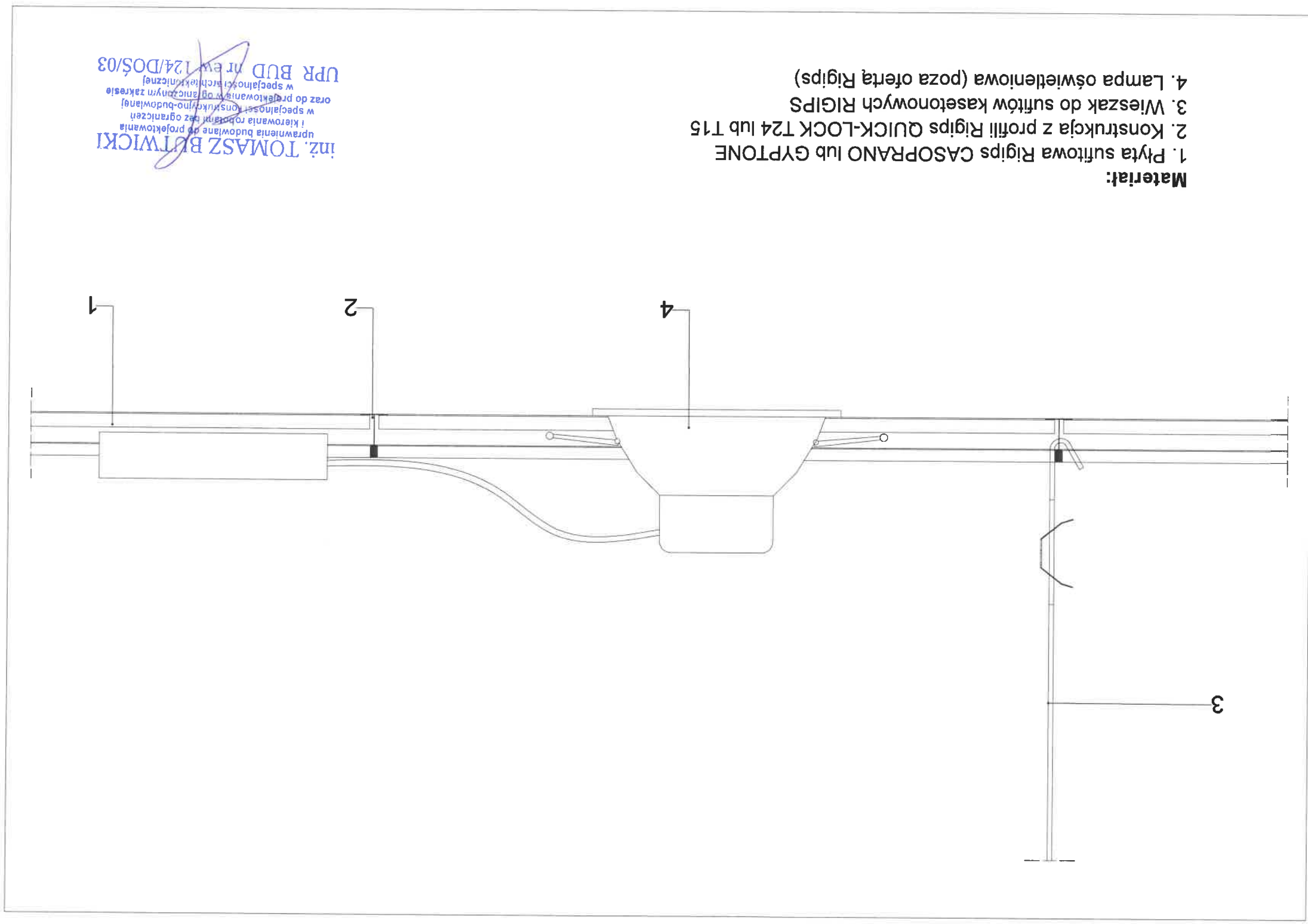


1. Opłytywanie z płyt gipsowo-kartonowych RIGIPS PRO (APRO) typ A, Hydro typ H, Fire typ F, Fire+ typ DF, Fire+ Hydro typ DFH2
2. Profil sufitowy RIGIPS CD 60 ULTRASTIL - główny
3. Profil sufitowy RIGIPS CD 60 ULTRASTIL - nośny
4. Łącznik krzyżowy
5. Wieszak obrotowy RIGIPS noniuszowy
6. Taśma spoinowa RIGIPS
7. Taśma samoprzylepna (poślizgowa)
8. Pasek z płyt gipsowo-kartonowych RIGIPS PRO typ F lub DF - wymagane w zależności od systemu sufitowego RIGIPS
9. Profil przyścienny RIGIPS UD 30 ULTRASTIL

inż. TOMASZ BUTWICKI
 uprawnienia budowlane do projektowania
 I. Kategoria Roboty bez ograniczeń
 w specjalności konstr. i cyfrowo-budowlanej
 oraz do projektowania w specjalnym zakresie
 w specjalności architektonicznej
 UPR BUD nr ew 124/DOŚ/03

207. 11.2. do S12

11 2 do 2/12



Materiał:

- 1. Płyta sufitowa Rigips CASOPRANO lub GYPTONE
- 2. Konstrukcja z profili Rigips QUICK-LOCK T24 lub T15
- 3. Wieszak do sufitów kasetonowych RIGIPS
- 4. Lampa oświetleniowa (poza ofertą Rigips)

inż. TOMASZ BŁTOWICKI
uprawnienia budowlane do projektowania
i kierowania robotami bez ograniczeń
w specjalności konstrukcyjno-budowlanej
oraz do projektowania ogólnego zakresu
w specjalności technicznej
UPR. BUD. nr ew. 124/DOŚ/03