



SPÓŁKA WODNA  
„ŁEBA”



Łeba, 23 listopada 2023 r.

Urząd Miejski w Łebie

ul. Kościuszki 90

84-360 Łeba

W odpowiedzi na Państwa pismo w sprawie uzbrojenia terenów przy ul. Zielonej w Łebie.

Spółka Wodna „Łeba” informuje, że w ramach remontu ul. Zielonej w Łebie potrzeba rozbudować infrastrukturę sieci kanalizacji sanitarnej o przyłączy do działki 442/3. Włączenie wykonać poprzez trójnik do istniejącej sieci w ul. Zielonej. Przyłączy powinno kończyć się na granicy działki i być zakorkowane trwale korkiem na uszczelkę. Do budowy przyłącza kanalizacyjnego należy stosować rury PCV SN 8 Ø **160** łączone na kielichy z gumowymi uszczelkami. Spółka wnosi o wymianę istniejących włazów na nowe wraz z kołnierzem. Zdemontowane włazy prosimy o przekazanie do Spółki. Będą one wykorzystane w sytuacji kradzieży lub dewastacji istniejących starych włazów studni kanalizacji sanitarnej.

Z poważaniem

KIEROWNIEC SIECI

*Michał Nizimowski*

Otrzymują:

1. Adresat
2. a/a

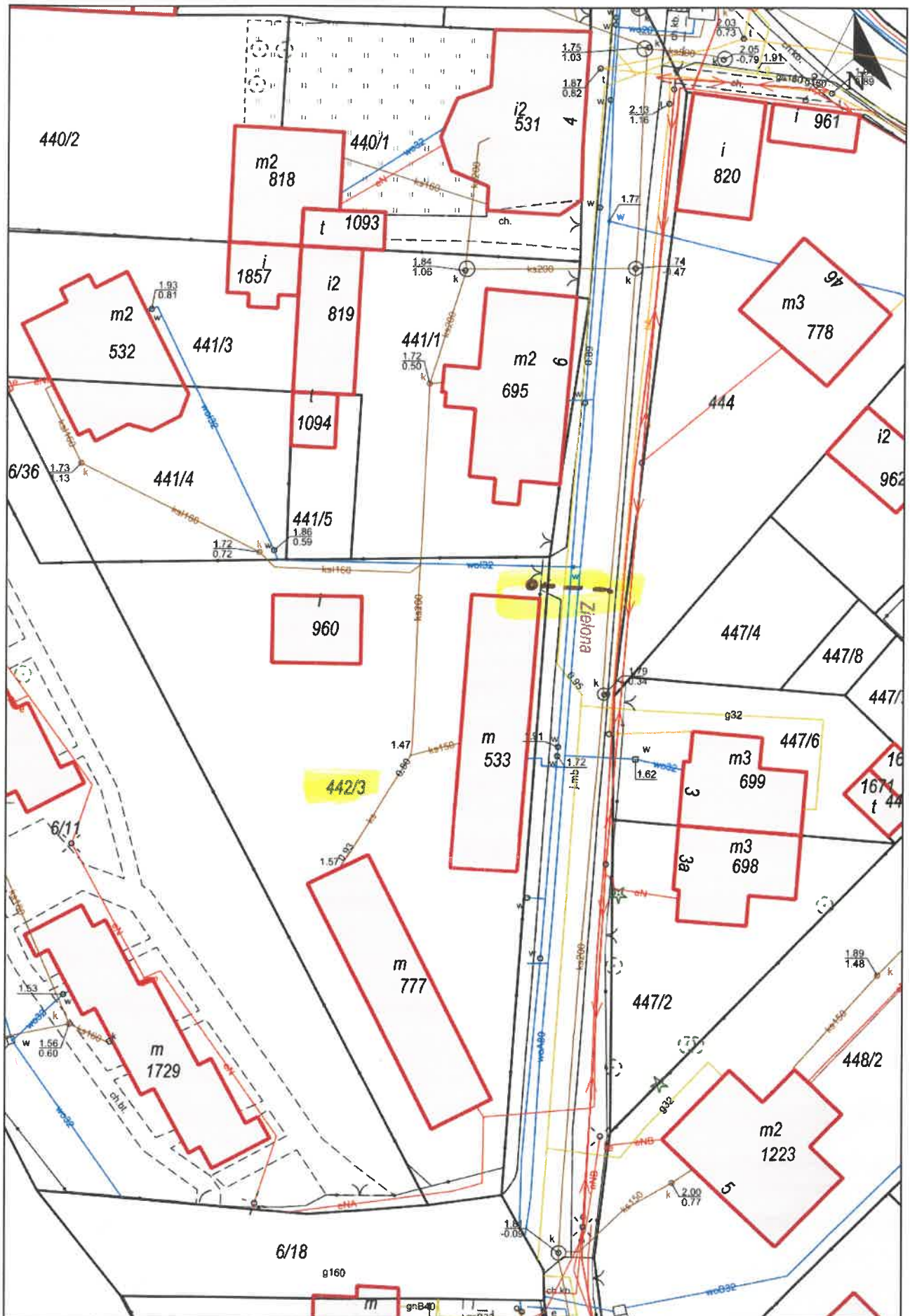
Spółka Wodna „Łeba”  
84-360 Łeba, ul. Wspólna 1

NIP: 841-000-35-16  
REGON: 000976563

Tel. 598 661 836  
Tel./Fax 598 661 762

[www.swleba.pl](http://www.swleba.pl)  
[biuro@swleba.pl](mailto:biuro@swleba.pl)

## Wydruk mapy z systemu WebEWID



Wydruk w skali 1:500

Wydruk z systemu WebEWID

Sporządził: Michał Niżniowski

Udostępniane informacje nie są dokumentami w postępowaniach administracyjnych i innych. Materiały zawierające informacje z powiatowego zasobu geodezyjnego i kartograficznego (w tym dane z operatu ewidencji gruntów i budynków Starosta Łębarski - Starostwo Powiatowe) należy zamawiać w Wydziale Geodezji. Dokumenty zawierające inne informacje przetwarzane w Wewnętrznym Portalu Mapowym należy zamawiać w wydziałach merytorycznych, odpowiedzialnych za aktualizację tych danych.