

Sala 147

Partner kontaktowy:
Numer zlecenia:
Firma:
Numer klienta:

Data: 05.06.2023
Edytor:



Edytor
Telefon
faks
e-Mail

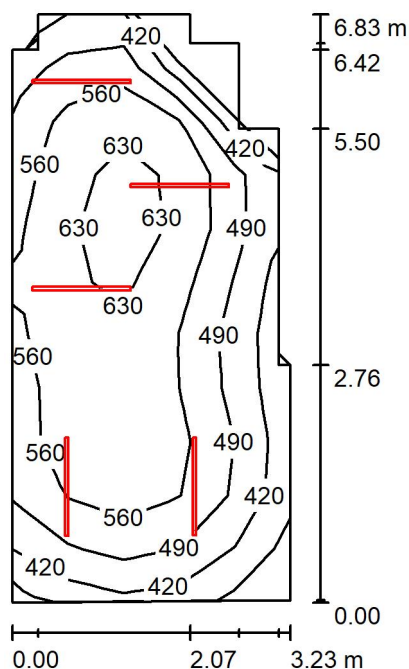
Spis treści

Sala 147

Strona tytułowa projektu	1
Spis treści	2
01 Pokój	
Podsumowanie	3
02 Pokój	
Podsumowanie	4
Powierzchnie pomieszczenia	
Miejsce pracy 1	
Zestawienie wyników	5
03 Pokój	
Podsumowanie	6
Powierzchnie pomieszczenia	
Miejsce pracy 1	
Zestawienie wyników	7
04 Pokój	
Podsumowanie	8
Powierzchnie pomieszczenia	
Miejsce pracy 1	
Zestawienie wyników	9
05 Pokój	
Podsumowanie	10
Powierzchnie pomieszczenia	
Miejsce pracy 1	
Zestawienie wyników	11
06 Komunikacja	
Sceny świetlne	
Scena świetlna 1	
Podsumowanie	12
AW	
Podsumowanie	13
07 Magazyn	
Podsumowanie	14
08 Garderoba	
Podsumowanie	15
09 Sala konferencyjna	
Podsumowanie	16
Powierzchnie pomieszczenia	
Miejsce pracy 1	
Zestawienie wyników	17
10 Pom. Socjalne	
Podsumowanie	18
11 Wentylatornia	
Podsumowanie	19

Edytor
Telefon
faks
e-Mail

01 Pokój / Podsumowanie



Wysokość pomieszczenia: 5.480 m, Wysokość montażu: 3.160 m,
Współczynnik konserwacji: 0.80

Wartości Lux, Skala 1:88

Powierzchnia	ρ [%]	E_m [lx]	E_{min} [lx]	E_{max} [lx]	E_{min} / E_m
Płaszczyzna pracy	/	535	326	664	0.610
Podłoga	20	428	272	516	0.634
Sufit	70	70	57	98	0.812
Ściany (12)	50	209	42	1119	/

Płaszczyzna pracy:

Wysokość: 0.850 m
Siatka: 11 x 5 Punkty
Margines: 0.000 m

Wykaz opraw

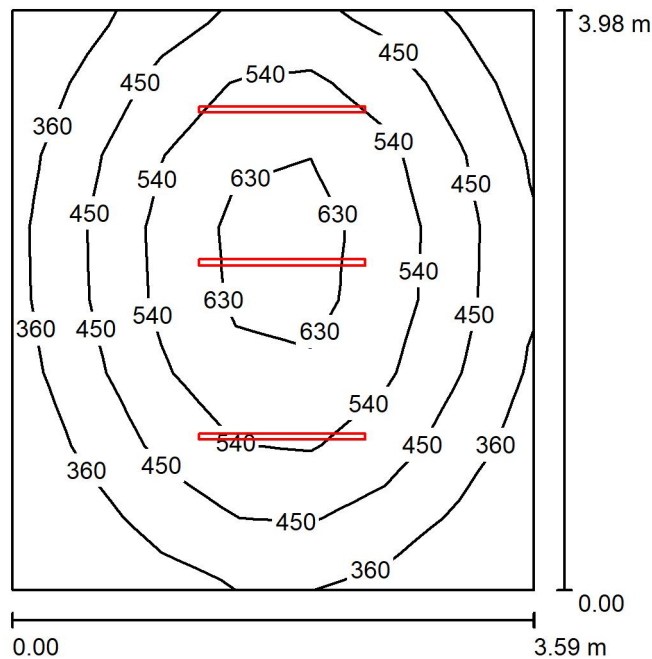
Nr.	Ilość	Etykieta (Czynnik korekcyjny)	Φ (Oprawa) [lm]	Φ (Lampy) [lm]	P [W]
1	5	LED 4800lm PLX I KL. IP20 1140mm 840 ANODA CO 50W (1.000)	4800	4800	50.0
W sumie:			24000	24000	250.0

Specyfikacja mocy przyłączeniowej: $12.17 \text{ W/m}^2 = 2.27 \text{ W/m}^2/100 \text{ lx}$ (Powierzchnia podstawowa: 20.53 m^2)



Edytor
Telefon
faks
e-Mail

02 Pokój / Podsumowanie



Wysokość pomieszczenia: 5.480 m, Wysokość montażu: 3.160 m,
Współczynnik konserwacji: 0.80

Wartości Lux, Skala 1:52

Powierzchnia	ρ [%]	E_m [lx]	E_{min} [lx]	E_{max} [lx]	E_{min} / E_m
Płaszczyzna pracy	/	480	270	686	0.564
Podłoga	20	364	239	463	0.655
Sufit	70	54	45	60	0.838
Ściany (4)	50	171	38	799	/

Płaszczyzna pracy:

Wysokość: 0.850 m
Siatka: 7 x 8 Punkty
Margines: 0.000 m

Wykaz opraw

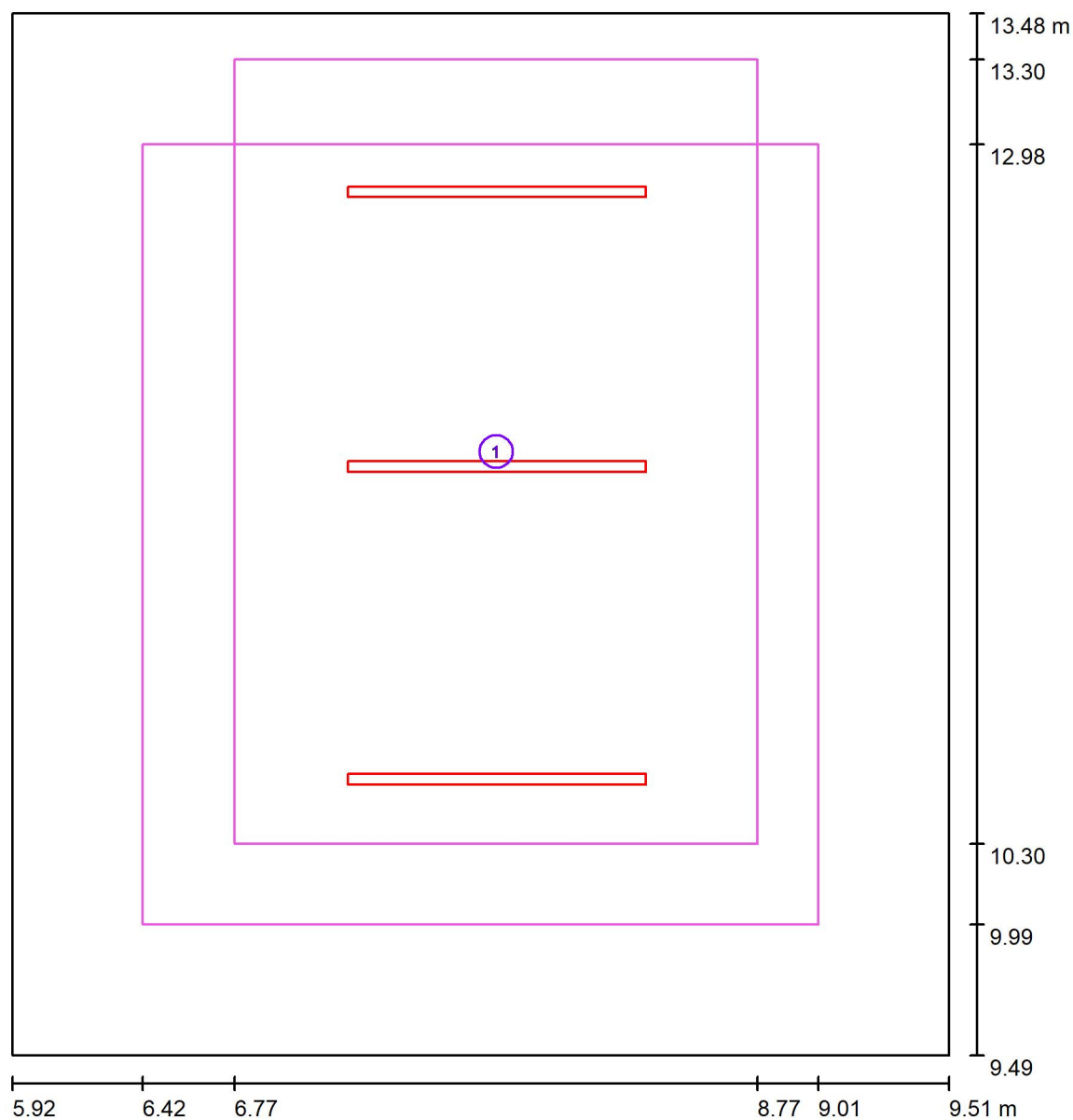
Nr.	Ilość	Etykieta (Czynnik korekcyjny)	Φ (Oprawa) [lm]	Φ (Lampy) [lm]	P [W]
1	3	LED 4800lm PLX I KL. IP20 1140mm 840 ANODA CO 50W (1.000)	4800	4800	50.0
W sumie:			14400	14400	150.0

Specyfikacja mocy przyłączeniowej: $10.50 \text{ W/m}^2 = 2.19 \text{ W/m}^2/100 \text{ lx}$ (Powierzchnia podstawowa: 14.29 m^2)



Edytor
Telefon
faks
e-Mail

02 Pokój / Miejsce pracy 1 / Zestawienie wyników



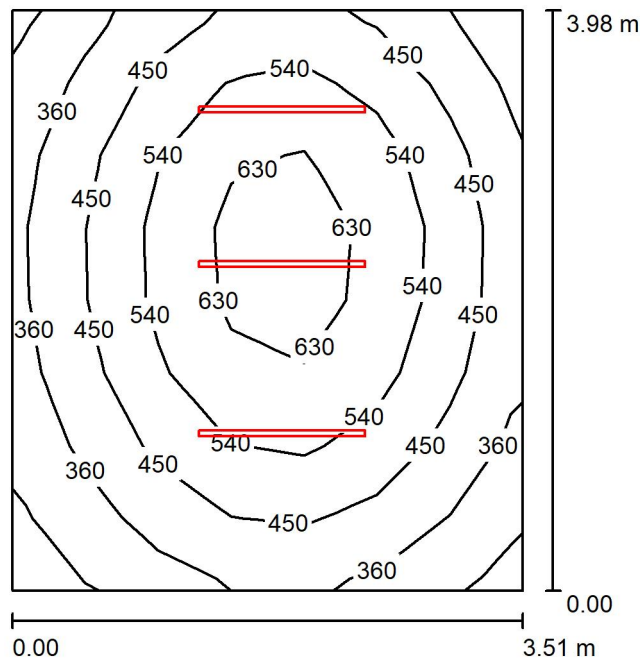
Skala 1 : 27

Nr.	Etykieta	Siatka	E_m [lx]	E_{min} [lx]	E_{max} [lx]	E_{min} / E_m	E_{min} / E_{max}
	Zakres roboczy 1	5 x 7	563	474	652	0.842	0.727
	Zakres otoczenia	6 x 7	472	390	521	0.825	0.748



Edytor
Telefon
faks
e-Mail

03 Pokój / Podsumowanie



Wysokość pomieszczenia: 5.480 m, Wysokość montażu: 3.160 m,
Współczynnik konserwacji: 0.80

Wartości Lux, Skala 1:52

Powierzchnia	ρ [%]	E_m [lx]	E_{min} [lx]	E_{max} [lx]	E_{min} / E_m
Płaszczyzna pracy	/	486	269	691	0.553
Podłoga	20	368	239	466	0.649
Sufit	70	55	47	59	0.856
Ściany (4)	50	174	38	802	/

Płaszczyzna pracy:

Wysokość: 0.850 m
Siatka: 7 x 8 Punkty
Margines: 0.000 m

Wykaz opraw

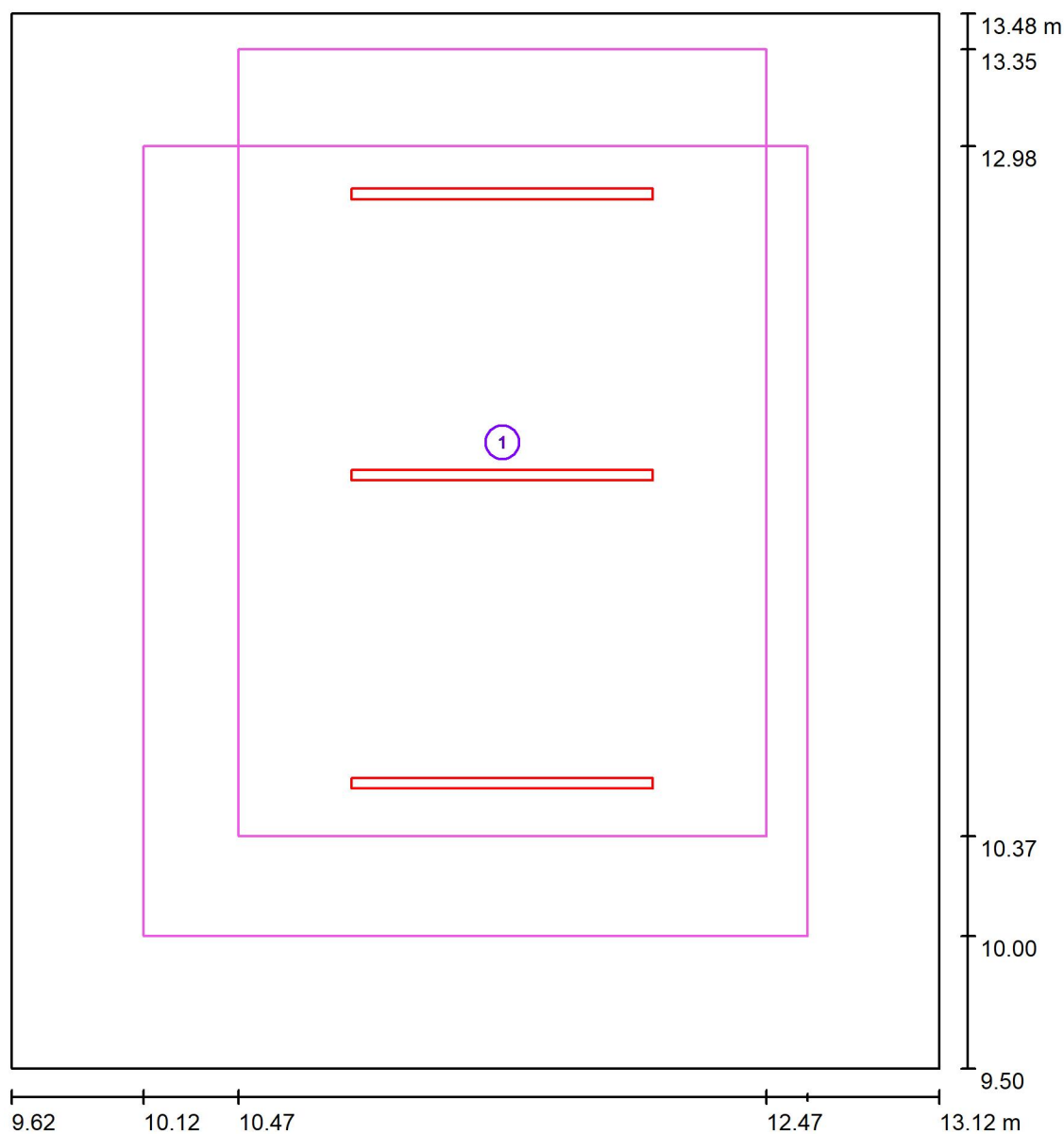
Nr.	Ilość	Etykieta (Czynnik korekcyjny)	Φ (Oprawa) [lm]	Φ (Lampy) [lm]	P [W]
1	3	LED 4800lm PLX I KL. IP20 1140mm 840 ANODA CO 50W (1.000)	4800	4800	50.0
W sumie:			14400	14400	150.0

Specyfikacja mocy przyłączeniowej: $10.73 \text{ W/m}^2 = 2.21 \text{ W/m}^2/100 \text{ lx}$ (Powierzchnia podstawowa: 13.98 m^2)



Edytor
Telefon
faks
e-Mail

03 Pokój / Miejsce pracy 1 / Zestawienie wyników

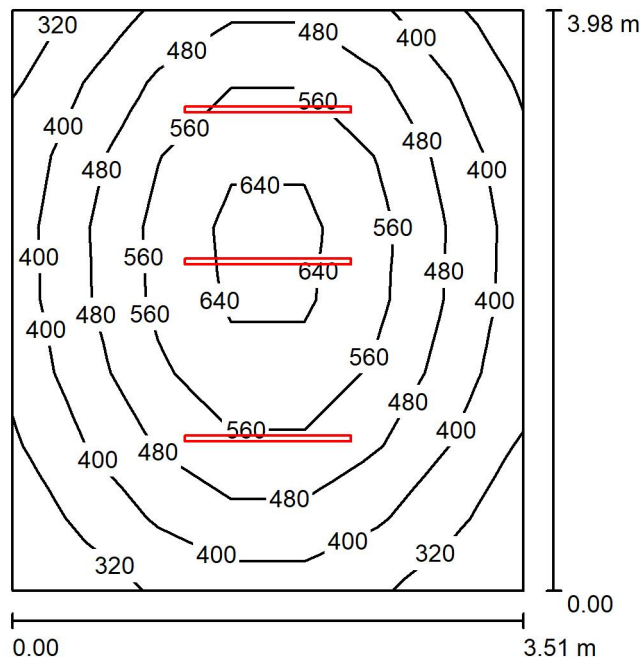


Skala 1 : 27

Nr.	Etykieta	Siatka	E_m [lx]	E_{min} [lx]	E_{max} [lx]	E_{min} / E_m	E_{min} / E_{max}
	Zakres roboczy 1	32 x 32	563	420	659	0.746	0.638
	Zakres otoczenia	32 x 32	460	345	525	0.750	0.658

Edytor
Telefon
faks
e-Mail

04 Pokój / Podsumowanie



Wysokość pomieszczenia: 5.480 m, Wysokość montażu: 3.160 m,
Współczynnik konserwacji: 0.80

Wartości Lux, Skala 1:52

Powierzchnia	ρ [%]	E_m [lx]	E_{min} [lx]	E_{max} [lx]	E_{min} / E_m
Płaszczyzna pracy	/	485	285	685	0.588
Podłoga	20	368	246	464	0.670
Sufit	70	55	47	60	0.863
Ściany (4)	50	174	39	803	/

Płaszczyzna pracy:

Wysokość: 0.850 m
Siatka: 7 x 8 Punkty
Margines: 0.000 m

Wykaz opraw

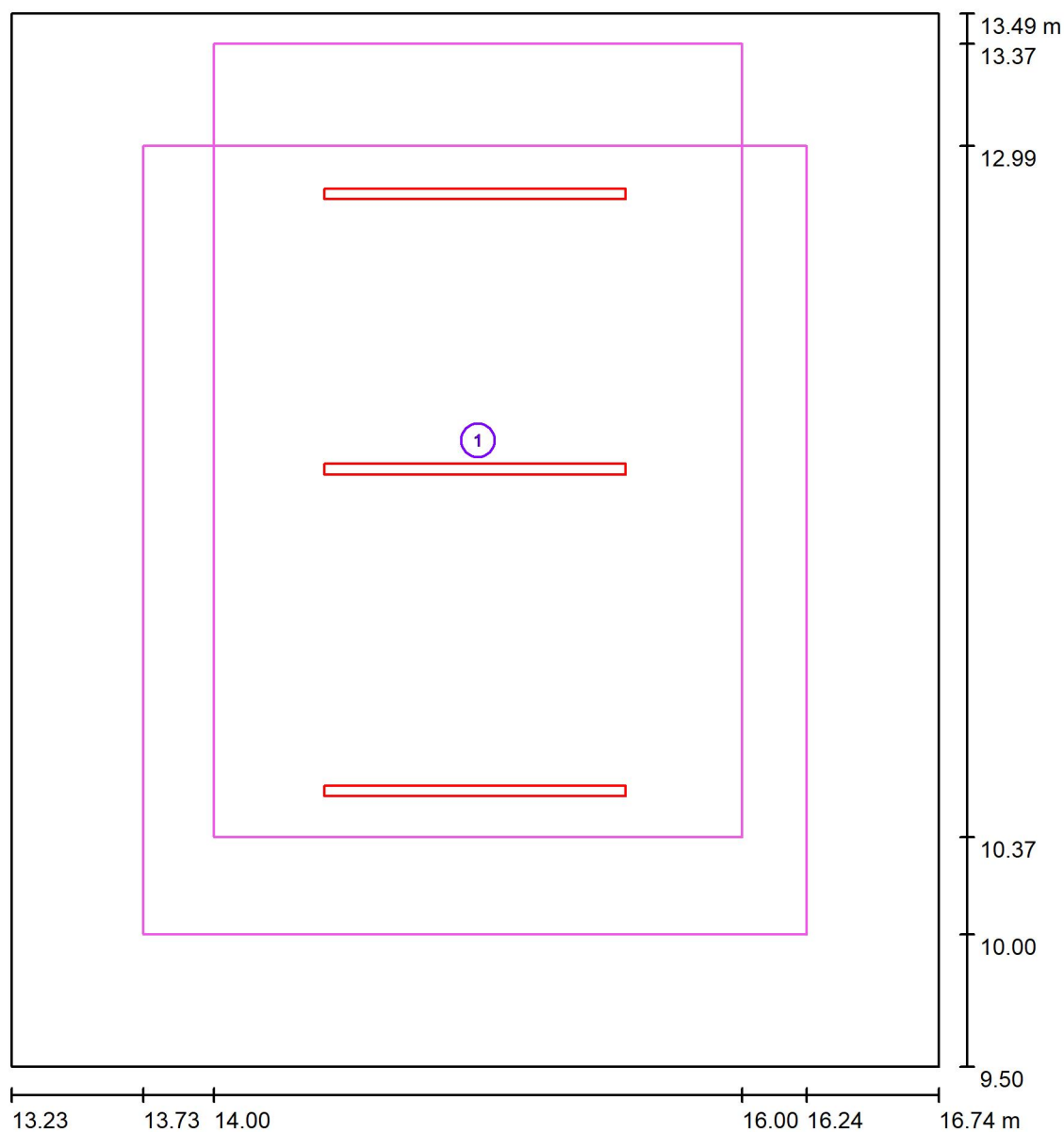
Nr.	Ilość	Etykieta (Czynnik korekcyjny)	Φ (Oprawa) [lm]	Φ (Lampy) [lm]	P [W]
1	3	LED 4800lm PLX I KL. IP20 1140mm 840 ANODA CO 50W (1.000)	4800	4800	50.0
W sumie:			14400	14400	150.0

Specyfikacja mocy przyłączeniowej: $10.72 \text{ W/m}^2 = 2.21 \text{ W/m}^2/100 \text{ lx}$ (Powierzchnia podstawowa: 13.99 m^2)



Edytor
Telefon
faks
e-Mail

04 Pokój / Miejsce pracy 1 / Zestawienie wyników

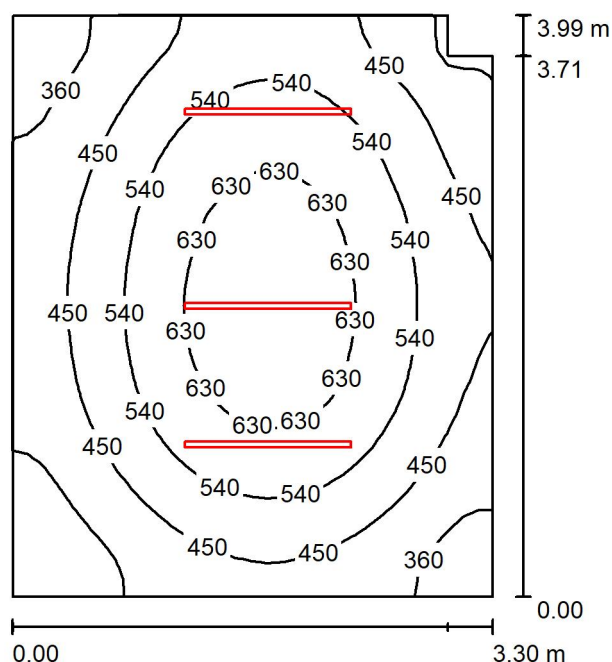


Skala 1 : 27

Nr.	Etykieta	Siatka	E_m [lx]	E_{min} [lx]	E_{max} [lx]	E_{min} / E_m	E_{min} / E_{max}
	Zakres roboczy 1	32 x 32	560	417	656	0.745	0.636
	Zakres otoczenia	32 x 32	460	362	519	0.788	0.698

Edytor
Telefon
faks
e-Mail

05 Pokój / Podsumowanie



Wysokość pomieszczenia: 5.480 m, Wysokość montażu: 3.160 m,
Współczynnik konserwacji: 0.80

Wartości Lux, Skala 1:52

Powierzchnia	ρ [%]	E_m [lx]	E_{min} [lx]	E_{max} [lx]	E_{min} / E_m
Płaszczyzna pracy	/	497	273	691	0.548
Podłoga	20	377	255	468	0.676
Sufit	70	56	47	62	0.843
Ściany (7)	50	182	40	806	/

Płaszczyzna pracy:

Wysokość: 0.850 m
Siatka: 32 x 32 Punkty
Margines: 0.000 m

Wykaz opraw

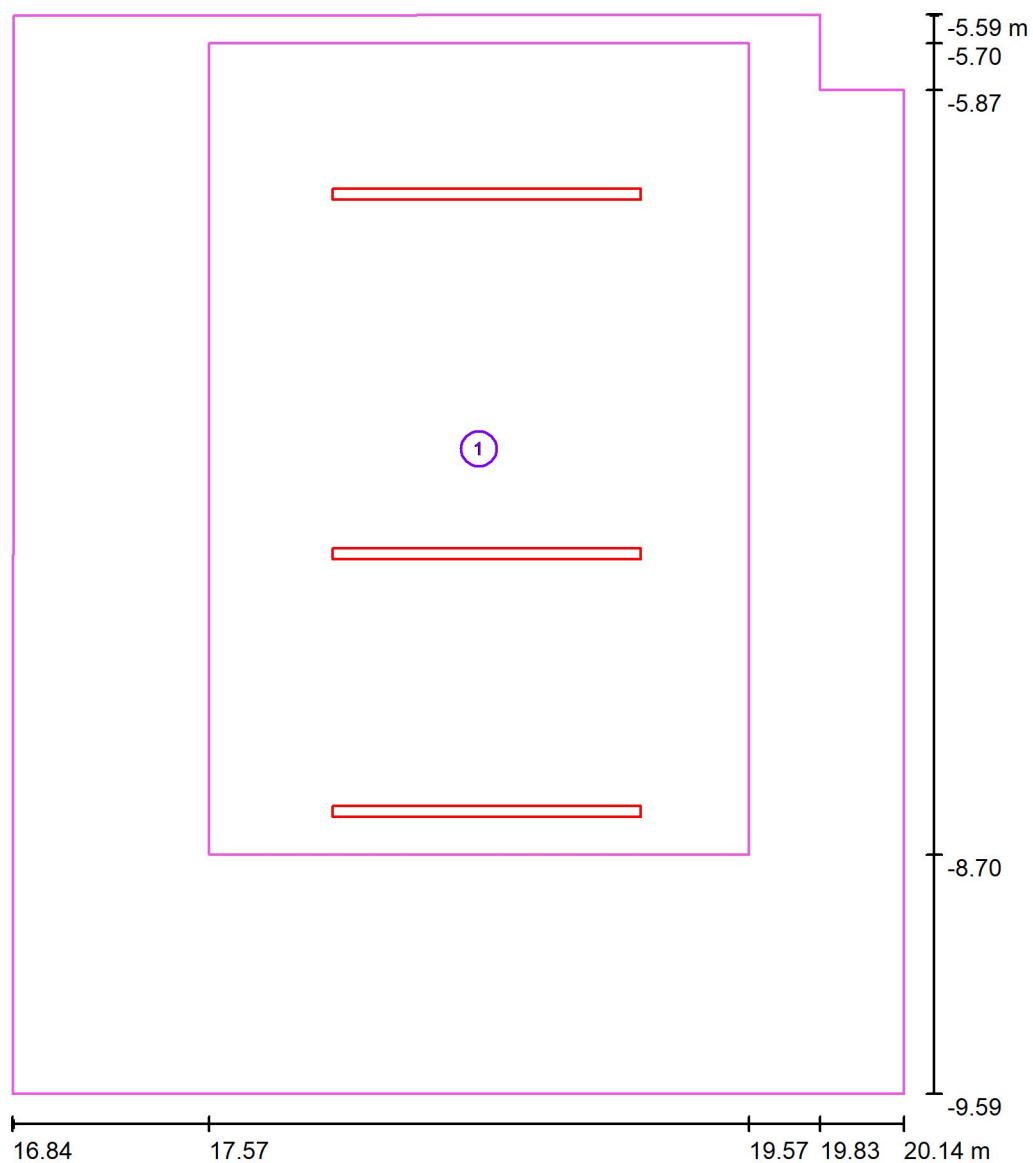
Nr.	Ilość	Etykieta (Czynnik korekcyjny)	Φ (Oprawa) [lm]	Φ (Lampy) [lm]	P [W]
1	3	LED 4800lm PLX I KL. IP20 1140mm 840 ANODA CO 50W (1.000)	4800	4800	50.0
W sumie:			14400	14400	150.0

Specyfikacja mocy przyłączeniowej: $11.47 \text{ W/m}^2 = 2.31 \text{ W/m}^2/100 \text{ lx}$ (Powierzchnia podstawowa: 13.08 m^2)



Edytor
Telefon
faks
e-Mail

05 Pokój / Miejsce pracy 1 / Zestawienie wyników



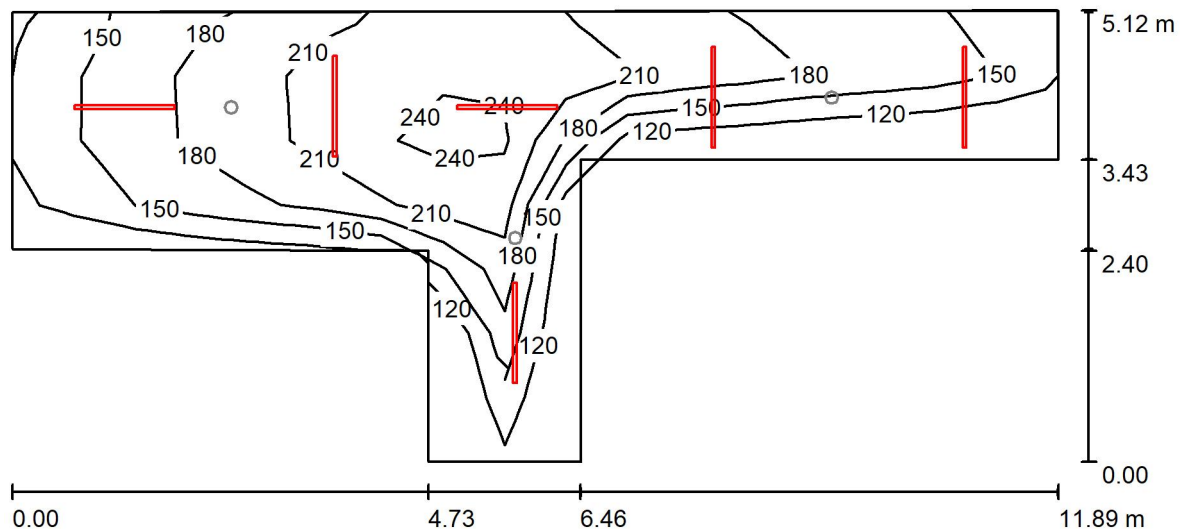
Skala 1 : 28

Nr.	Etykieta	Siatka	E_m [lx]	E_{min} [lx]	E_{max} [lx]	E_{min} / E_m	E_{min} / E_{max}
	Zakres roboczy 1	32 x 32	561	396	661	0.705	0.599
	Zakres otoczenia	32 x 32	416	278	546	0.669	0.510



Edytor
Telefon
faks
e-Mail

06 Komunikacja / Scena świetlna 1 / Podsumowanie



Wysokość pomieszczenia: 5.480 m, Wysokość montażu: 3.160 m,
Współczynnik konserwacji: 0.80

Wartości Lux, Skala 1:86

Powierzchnia	ρ [%]	E_m [lx]	E_{min} [lx]	E_{max} [lx]	E_{min} / E_m
Płaszczyzna pracy	/	185	102	250	0.553
Podłoga	20	186	102	254	0.548
Sufit	70	29	21	36	0.715
Ściany (8)	50	93	19	1044	/

Płaszczyzna pracy:

Wysokość: 0.000 m
Siatka: 17 x 7 Punkty
Margines: 0.000 m

Wykaz opraw

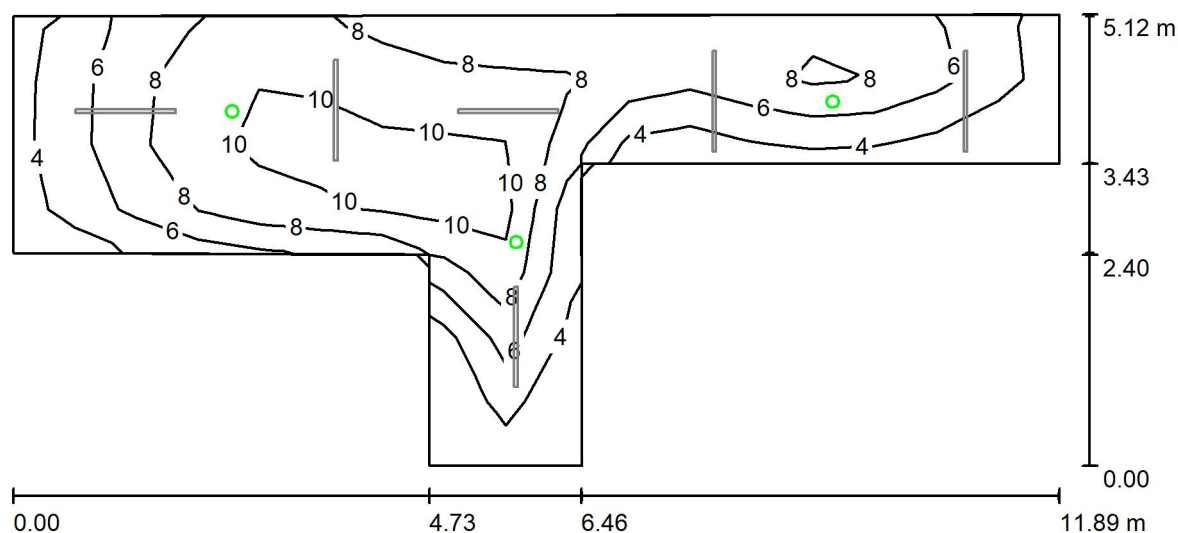
Nr.	Ilość	Etykieta (Czynnik korekcyjny)	Φ (Oprawa) [lm]	Φ (Lampy) [lm]	P [W]
1	6	LED 2800lm PLX I KL. IP20 1140mm 840 ANODA CO 33W (1.000)	2800	2800	33.0
W sumie:			16800	16800	198.0

Specyfikacja mocy przyłączeniowej: $6.42 \text{ W/m}^2 = 3.48 \text{ W/m}^2/100 \text{ lx}$ (Powierzchnia podstawowa: 30.83 m^2)



Edytor
Telefon
faks
e-Mail

06 Komunikacja / AW / Podsumowanie



Wysokość pomieszczenia: 5.480 m, Wysokość montażu: 3.160 m,
Współczynnik konserwacji: 0.80

Wartości Lux, Skala 1:86

Powierzchnia	ρ [%]	E_m [lx]	E_{min} [lx]	E_{max} [lx]	E_{min} / E_m
Płaszczyzna pracy	/	7.71	3.49	11	0.452
Podłoga	20	7.58	2.71	11	0.357
Sufit	70	0.00	0.00	0.00	0.000
Ściany (8)	50	1.97	0.00	45	/

Płaszczyzna pracy:

Wysokość: 0.000 m
Siatka: 17 x 7 Punkty
Margines: 0.000 m

Scena oświetlenia awaryjnego (EN 1838):

Zostanie obliczone tylko światło bezpośrednie.

Współdziałanie odbitego światła nie jest uwzględnione.

Wykaz opraw

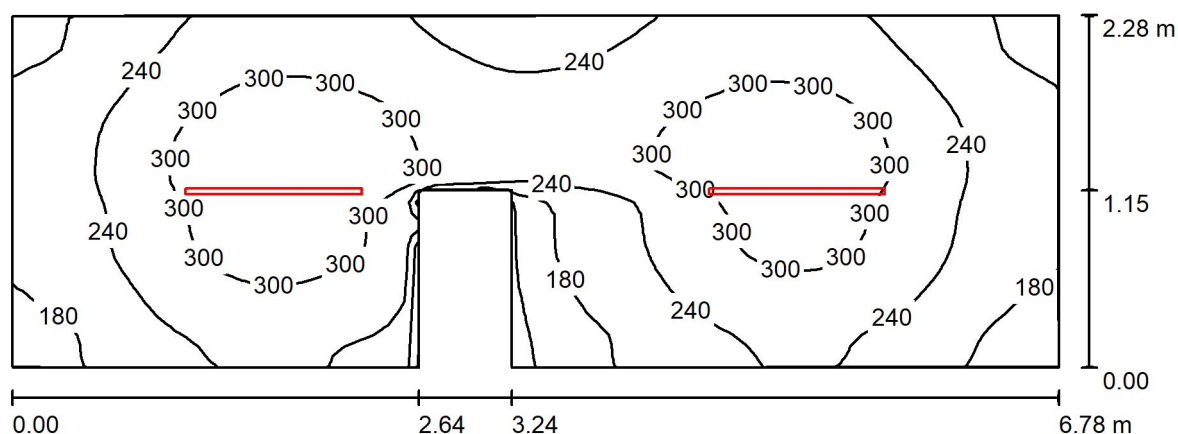
Nr.	Ilość	Etykieta (Czynnik korekcyjny)	Φ (Oprawa) [lm]	Φ (Lampy) [lm]	P [W]
1	3	LED 2W 250lm NM AT 1h (1.000)	250	250	2.0
W sumie:			750	750	6.0

Specyfikacja mocy przyłączeniowej: $0.19 \text{ W/m}^2 = 2.52 \text{ W/m}^2/100 \text{ lx}$ (Powierzchnia podstawowa: 30.83 m^2)



Edytor
Telefon
faks
e-Mail

07 Magazyn / Podsumowanie



Wysokość pomieszczenia: 5.480 m, Wysokość montażu: 3.160 m,
Współczynnik konserwacji: 0.80

Wartości Lux, Skala 1:49

Powierzchnia	ρ [%]	E_m [lx]	E_{min} [lx]	E_{max} [lx]	E_{min} / E_m
Płaszczyzna pracy	/	255	98	353	0.384
Podłoga	20	185	119	236	0.641
Sufit	70	26	22	32	0.834
Ściany (8)	50	97	19	667	/

Płaszczyzna pracy:

Wysokość: 0.850 m
Siatka: 64 x 32 Punkty
Margines: 0.000 m

Wykaz opraw

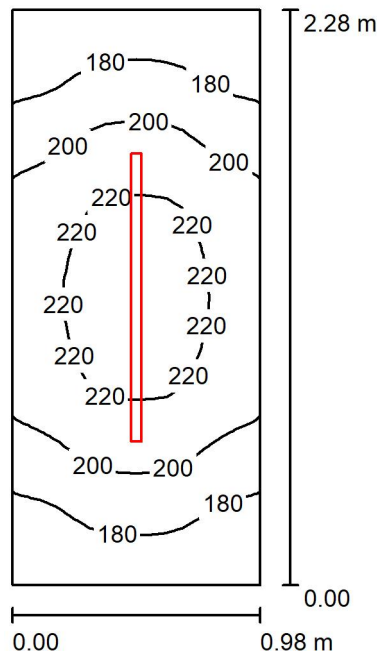
Nr.	Ilość	Etykieta (Czynnik korekcyjny)	Φ (Oprawa) [lm]	Φ (Lampy) [lm]	P [W]
1	2	LED 4800lm PLX I KL. IP20 1140mm 840 ANODA CO 50W (1.000)	4800	4800	50.0
W sumie:			9600	9600	100.0

Specyfikacja mocy przyłączeniowej: $6.79 \text{ W/m}^2 = 2.67 \text{ W/m}^2/100 \text{ lx}$ (Powierzchnia podstawowa: 14.73 m^2)



Edytor
Telefon
faks
e-Mail

08 Garderoba / Podsumowanie



Wysokość pomieszczenia: 5.480 m, Wysokość montażu: 3.160 m,
Współczynnik konserwacji: 0.80

Wartości Lux, Skala 1:30

Powierzchnia	ρ [%]	E_m [lx]	E_{min} [lx]	E_{max} [lx]	E_{min} / E_m
Płaszczyzna pracy	/	199	160	229	0.802
Podłoga	20	119	103	129	0.866
Sufit	70	17	15	19	0.903
Ściany (4)	50	112	11	711	/

Płaszczyzna pracy:

Wysokość: 0.850 m
Siatka: 16 x 32 Punkty
Margines: 0.000 m

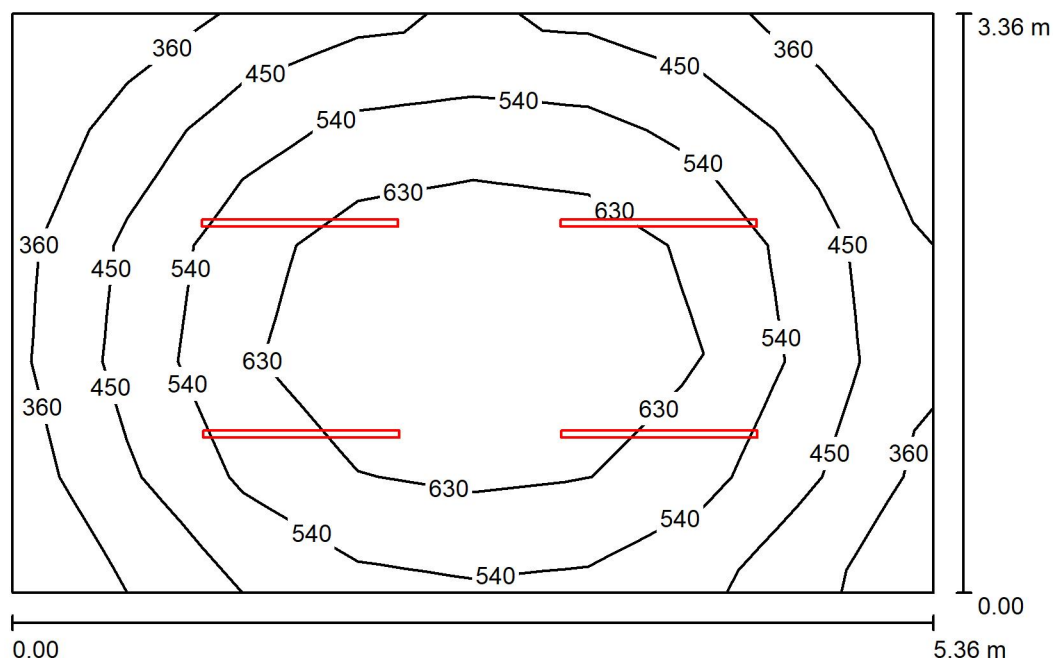
Wykaz opraw

Nr.	Ilość	Etykieta (Czynnik korekcyjny)	Φ (Oprawa) [lm]	Φ (Lampy) [lm]	P [W]
1	1	LED 2800lm PLX I KL. IP20 1140mm 840 ANODA CO 33W (1.000)	2800	2800	33.0
W sumie:			2800	2800	33.0

Specyfikacja mocy przyłączeniowej: $14.72 \text{ W/m}^2 = 7.39 \text{ W/m}^2/100 \text{ lx}$ (Powierzchnia podstawowa: 2.24 m^2)

Edytor
Telefon
faks
e-Mail

09 Sala konferencyjna / Podsumowanie



Wysokość pomieszczenia: 5.480 m, Wysokość montażu: 3.160 m,
Współczynnik konserwacji: 0.80

Wartości Lux, Skala 1:44

Powierzchnia	ρ [%]	E_m [lx]	E_{min} [lx]	E_{max} [lx]	E_{min} / E_m
Płaszczyzna pracy	/	541	316	731	0.583
Podłoga	20	416	261	536	0.627
Sufit	70	62	51	70	0.817
Ściany (4)	50	188	43	571	/

Płaszczyzna pracy:

Wysokość: 0.850 m
Siatka: 8 x 5 Punkty
Margines: 0.000 m

Wykaz opraw

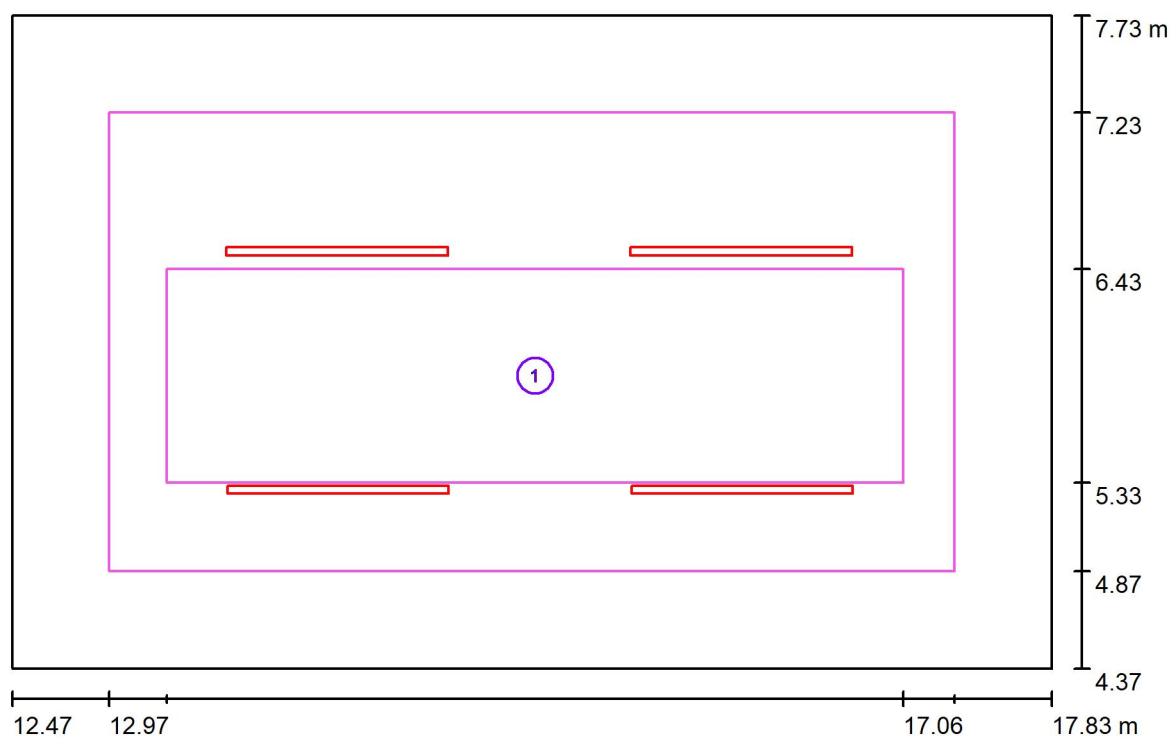
Nr.	Ilość	Etykieta (Czynnik korekcyjny)	Φ (Oprawa) [lm]	Φ (Lampy) [lm]	P [W]
1	4	LED 4800lm PLX I KL. IP20 1140mm 840 ANODA CO 50W (1.000)	4800	4800	50.0
W sumie:			19200	19200	200.0

Specyfikacja mocy przyłączeniowej: $11.10 \text{ W/m}^2 = 2.05 \text{ W/m}^2/100 \text{ lx}$ (Powierzchnia podstawowa: 18.02 m^2)



Edytor
Telefon
faks
e-Mail

09 Sala konferencyjna / Miejsce pracy 1 / Zestawienie wyników



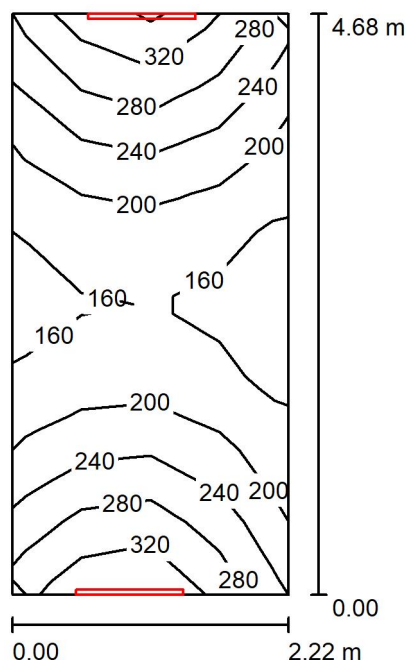
Skala 1 : 39

Nr.	Etykieta	Siatka	E_m [lx]	E_{min} [lx]	E_{max} [lx]	E_{min} / E_m	E_{min} / E_{max}
	Zakres roboczy 1	32 x 16	645	508	715	0.787	0.710
	Zakres otoczenia	32 x 16	548	374	671	0.683	0.557



Edytor
Telefon
faks
e-Mail

10 Pom. Socjalne / Podsumowanie



Wysokość pomieszczenia: 3.170 m, Wysokość montażu: 2.900 m,
Współczynnik konserwacji: 0.80

Wartości Lux, Skala 1:61

Powierzchnia	ρ [%]	E_m [lx]	E_{min} [lx]	E_{max} [lx]	E_{min} / E_m
Płaszczyzna pracy	/	223	144	339	0.644
Podłoga	20	172	140	213	0.817
Sufit	70	83	48	249	0.575
Ściany (4)	50	155	54	13685	/

Płaszczyzna pracy:

Wysokość: 0.850 m
Siatka: 4 x 8 Punkty
Margines: 0.000 m

Wykaz opraw

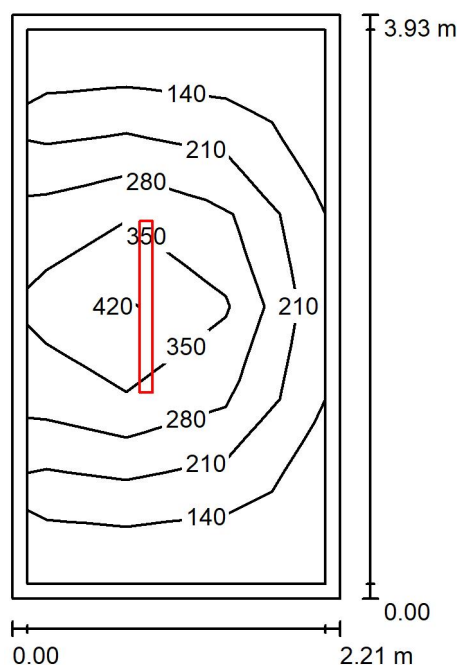
Nr.	Ilość	Etykieta (Czynnik korekcyjny)	Φ (Oprawa) [lm]	Φ (Lampy) [lm]	P [W]
1	2	LED KINKIET 3900LM I KL. IP44 860MM 840 39W ANODA CO (1.000)	3900	3900	39.0
W sumie:			7800	7800	78.0

Specyfikacja mocy przyłączeniowej: $7.50 \text{ W/m}^2 = 3.37 \text{ W/m}^2/100 \text{ lx}$ (Powierzchnia podstawowa: 10.40 m^2)



Edytor
Telefon
faks
e-Mail

11 Wentylatornia / Podsumowanie



Wysokość pomieszczenia: 2.150 m, Wysokość montażu: 2.150 m,
Współczynnik konserwacji: 0.80

Wartości Lux, Skala 1:51

Powierzchnia	ρ [%]	E_m [lx]	E_{min} [lx]	E_{max} [lx]	E_{min} / E_m
Płaszczyzna pracy	/	243	100	450	0.414
Podłoga	20	155	86	229	0.557
Sufit	70	57	31	401	0.547
Ściany (4)	50	103	42	312	/

Płaszczyzna pracy:

Wysokość: 0.850 m
Siatka: 3 x 6 Punkty
Margines: 0.100 m

Wykaz opraw

Nr.	Ilość	Etykieta (Czynnik korekcyjny)	Φ (Oprawa) [lm]	Φ (Lampy) [lm]	P [W]
1	1	LED MULTI 1150MM 2700-4300LM 840 IP66 (1.000)	3250	3250	22.0
W sumie:			3250	3250	22.0

Specyfikacja mocy przyłączeniowej: $2.54 \text{ W/m}^2 = 1.05 \text{ W/m}^2/100 \text{ lx}$ (Powierzchnia podstawowa: 8.67 m^2)