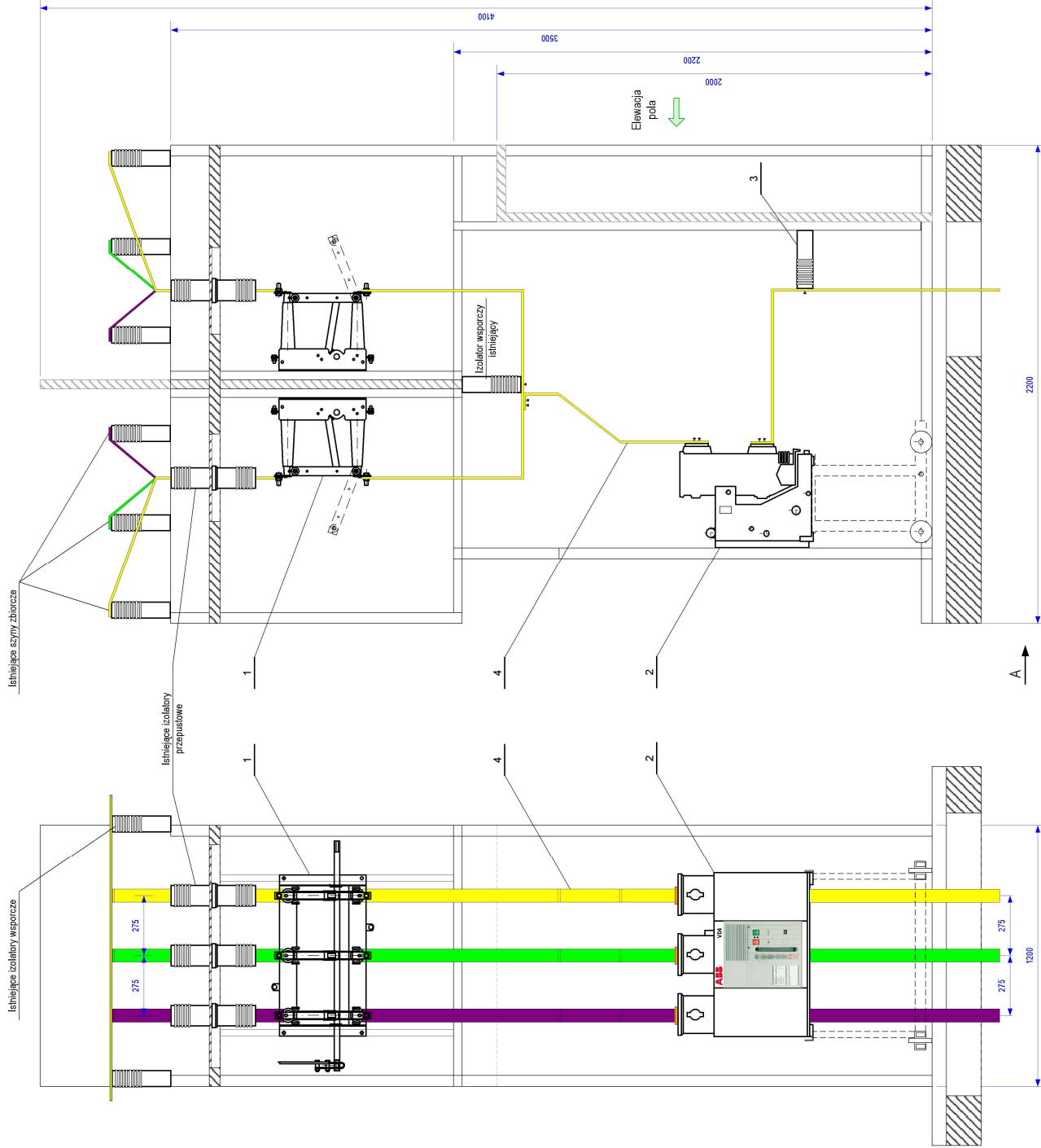


Pola nr 17, 18 i 19 rozdzielni 15 kV GSZ Ciepłownia

Widok A

A



ZESTAWIENIE APARATURY SN

Lp.	Il.	Nazwa	Typ	Uwaga
1	2	Odczynnik systemowy z napędem ręcznym	OMI1 20kV-2	Istniejący
2	1	Wyłącznik próżniowy z włącznikiem języcznym	VD4 240kV.20	projektowany
3	3	Izolator wsporczy	JOB-95	projektowany
4	10m	Szyna aluminiowa płaska	AP 80x5 mm	Istniejąca / projektowana

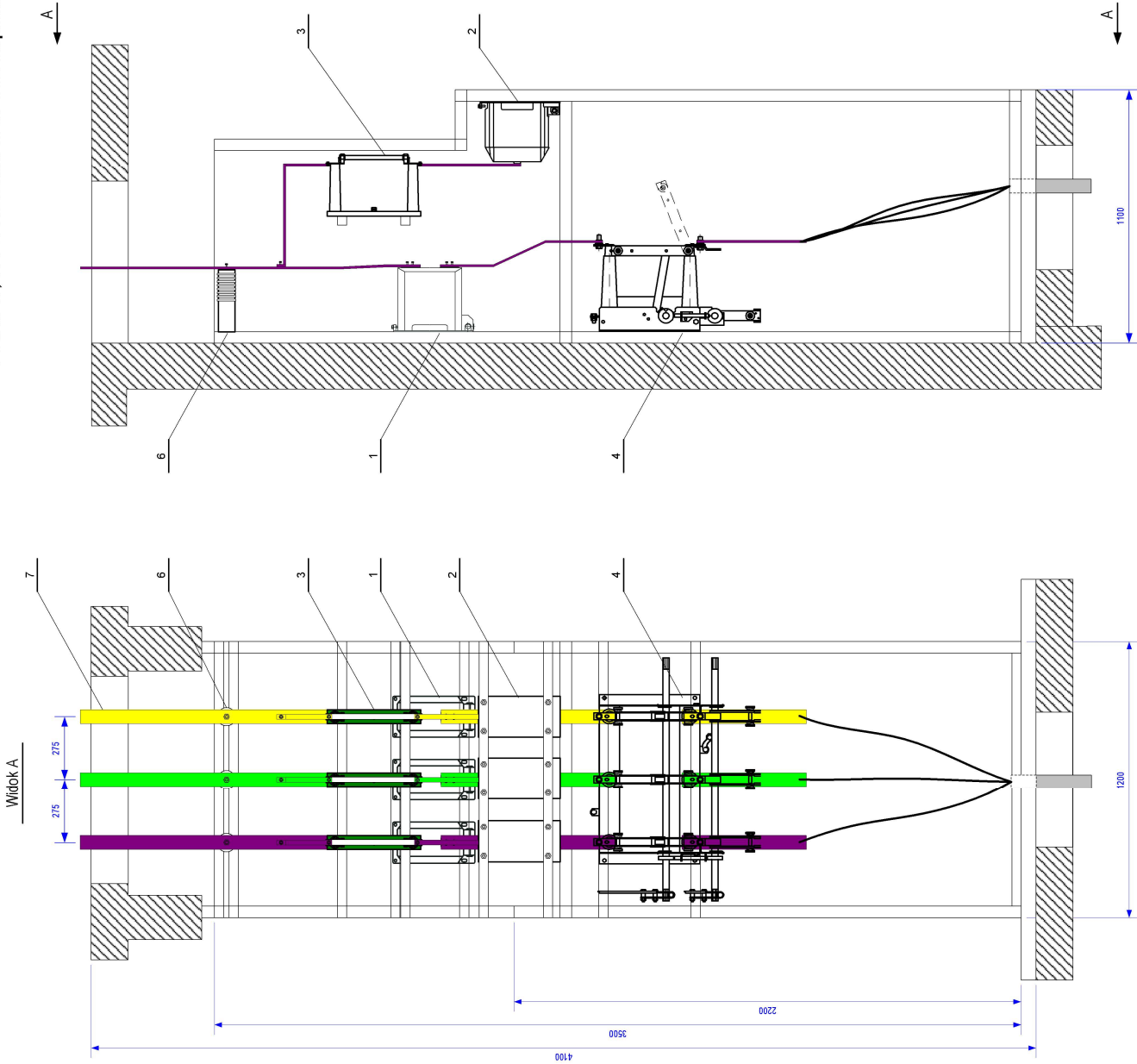
UWAGI:

1. Przedstawiony rysunek jest propozycją planu zabudowy aparatury obwodów głównych 15 kV pól nr 17, 18 i 19.
2. Dopuszcza się zmiany w wykonaniu przedstawionego oszynowania z zachowaniem odpowiednich wymagań PN w zakresie odległości międzyfazowych.
3. Konstrukcje wsporcze dla potrzeb zabudowy aparatury należy wykonać z kątowników (plastowników) w oparciu o pomiaru przeprowadzone przed montażem.
4. Szczegóły montażu projektowanej aparatury ustalić przed rozpoczęciem prac z odpowiednimi służbami Inwestora.
5. Dla zapewnienia dodatkowej ochrony przed dotykiem części czynnych obwodów głównych 15 kV pola, zastosować siatki „osłaniające”.

Projektował:	Piotr Wywnich	04.2013	TYTUŁ RYS.:	Plan zabudowy aparatury obwodów głównych 15 kV w modernizowanych polach nr 17, 18 i 19 rozd. 15 kV GSZ Ciepłownia	Wprowadził:		Data		Podpis		Stadium:	DP	Format:	A3
Sprawił:	Bronisław Biel	04.2013	TYTUŁ PROJ.:	Modernizacja pól nr 3, 4, 17, 18, 19 rozdzielni 15 kV GSZ Ciepłownia w związku z dostosowaniem do nowych warunków zasilania									Podziałka:	1:20
Kierownik:	Marian Malys	04.2013											Rysunek:	12
Funkcja	Imię i nazwisko	Data											Nr / ilość ark.	1 / 2



Pola nr 17, 18 i 19 rozdzielni 15 kV GSZ Ciepłownia



ZESTAWIENIE APARATURY SN

Lp.	Il.	Nazwa	Typ	Uwaga
1	3	Przekładnik napięciowy	TPJ 60.11.30/55 A	projektowany
2	3	Przekładnik napięciowy	UMZ 2-4-1 15000/0/100/0/100/0/100/0/3	projektowany
3	1	Przekładnikowa podstawa bezpiecznikowa włączona z wkładem bezpiecznikowym	PPM-20; WBP-20 0.5A	projektowany
4	1	Odłącznik włączony z uzemiennikiem obrotowym	OWM 20/6UD-2	projektowany
5	1	Przekładnik zamocowany Ferranego	IO-11 1:100	projektowany
6	3	Izolator węgorny	JD-4/5	projektowany
7	20m	Szyba aluminiowa płaska	AP 60x5 mm	projektowana

UWAGI:

1. Przedstawiony rysunek jest propozycją planu zabudowy aparatury obwodów głównych 15 kV pól nr 17, 18 i 19.
2. Dopuszcza się zmiany w wykonaniu przedstawionego oszynowania z zachowaniem odpowiednich wymagań PN w zakresie odległości międzyfazowych.
3. Konstrukcje wsporcze dla potrzeb zabudowy aparatury należy wykonać z kątowników (plastowników) w oparciu o pomiary przeprowadzone przed montażem.
4. Szczegóły montażu projektowanej aparatury ustalić przed rozpoczęciem prac z odpowiednimi służbami Inwestora.
5. Dla zapewnienia dodatkowej ochrony przed dotykiem części czynnych obwodów głównych 15 kV pola, zastosować siatki „osłaniające”.



TYTUŁ RYS.: Plan zabudowy aparatury obwodów głównych 15 kV w modernizowanych polach nr 17, 18 i 19 rozd. 15 kV GSZ Ciepłownia

TYTUŁ PROJ.: Modernizacja pól nr 2, 3, 4, 17, 18, 19 rozdzielni 15 kV GSZ Ciepłownia w związku z dostosowaniem do nowych warunków zasilania

Projektował:	Piotr Wyrwich	04.2013	Podpis
Sprawdził:	Bronisław Biel	04.2013	Data
Kierownik:	Marian Malys	04.2013	
Funkcja	Imię i nazwisko		

Lp.	Wprowadził:	Data	Podpis	NUMER PROJEKTU:	15DP12EL02	Stadium:	DP	Format:	A3
A								Podziałka:	1:20
B								Rysunek:	12
C								Nr / ilość ark.	2 / 2
D	K. Posiałęży	05.2014		OBJEKT:	Ciepłownia „Zalotze” Rozdzielnia SN 15 kV w istniejącym GSZ Ciepłownia				