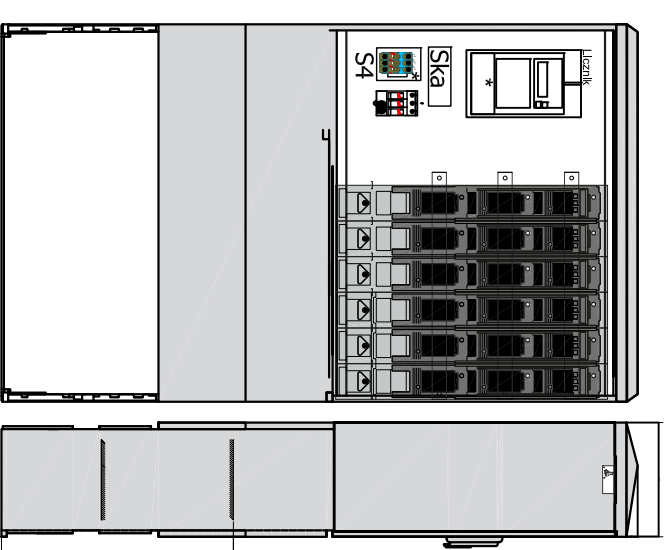
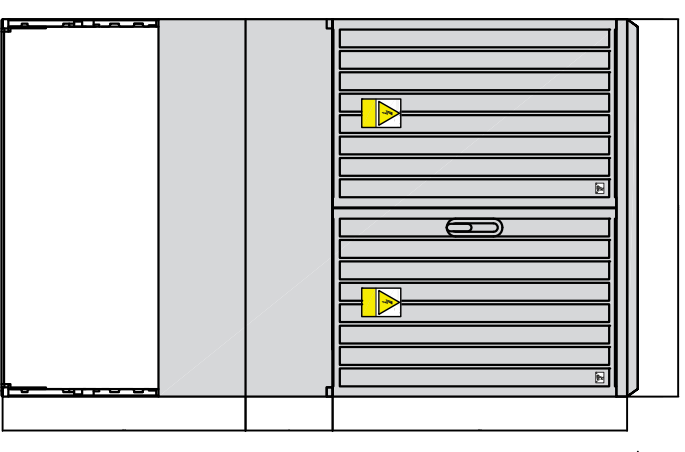
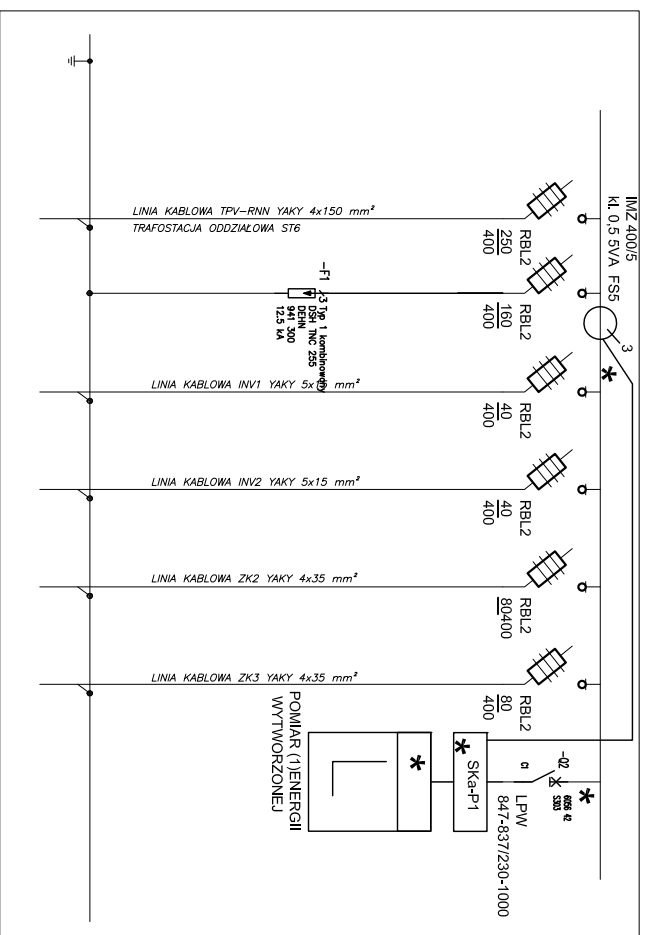


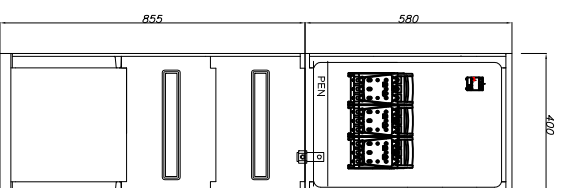
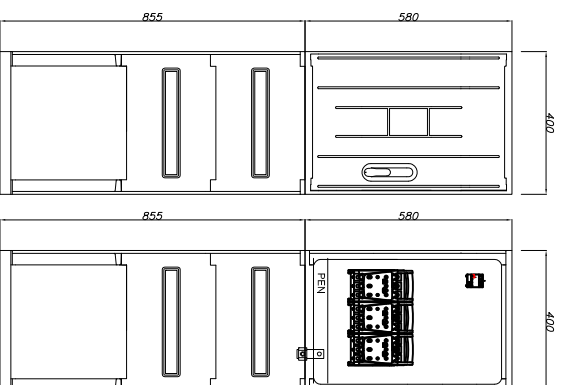
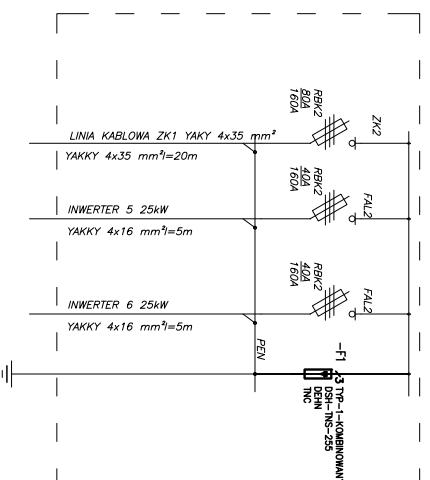
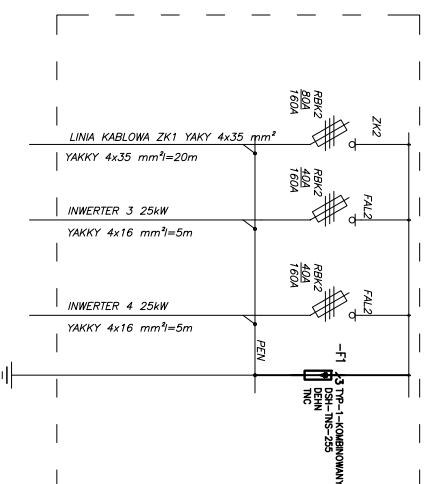
* -PRZYSTOSOWAĆ DO PŁOMBOWANIA

Szafa kablowa ZK1



Szafa kablowa ZK2

Szafa kablowa ZK3



NAZWA I ADRES OBIEKTU BUDOWLANEGO:

Przedsiębiorstwo Wodociągów i Kanalizacji
ul. Targowa 8 dz. nr 1639/10,1641/5
64-300 Nowy Tomysl

INWESTOR:

Przedsiębiorstwo Wodociągów i Kanalizacji
w Nowym Tomyslu Spółka z o.o
ul. Targowa 8, 64-300 Nowy Tomysl

NR PROJEKTU:

ENVIROTECH-sp.z o.o.
ul. J.Kochanowskiego 7
60-845 Poznań
tel. 61/657-02-00

PV1/2019

IMIE, NAZWISKO

PODPIS:

PROJEKTOWAŁ:
inż Stanisław Osinski
WKP/0174/POOE/10

OPRACOWAŁ:
mgr inż. Przemysław Osinski
inż. Eugeniusz Korbik

SPRAWDZIŁ:
mgr inż. PAWEŁ DASZKIEWICZ
OPL/1193/PWBE/15

TYTUŁ RYSUNKU:

Budowa Instalacji Fotowoltaicznej
o mocy 153,6kW
schemat zasilania ZK1, ZK2, ZK3

BRANŻA: STADIUM: DATA:
elektryczna PW 05.2020

SKALA: FORMAT: NR RYSUNKU:
_ 297/x461 E/07