

Budżet Obywatelski 2023 projekt nr 12

"Kreatywnie i bezpiecznie czas w Baśniowej Krainie na wesołej zabawie płynie"

Kopia mapy zasadniczej

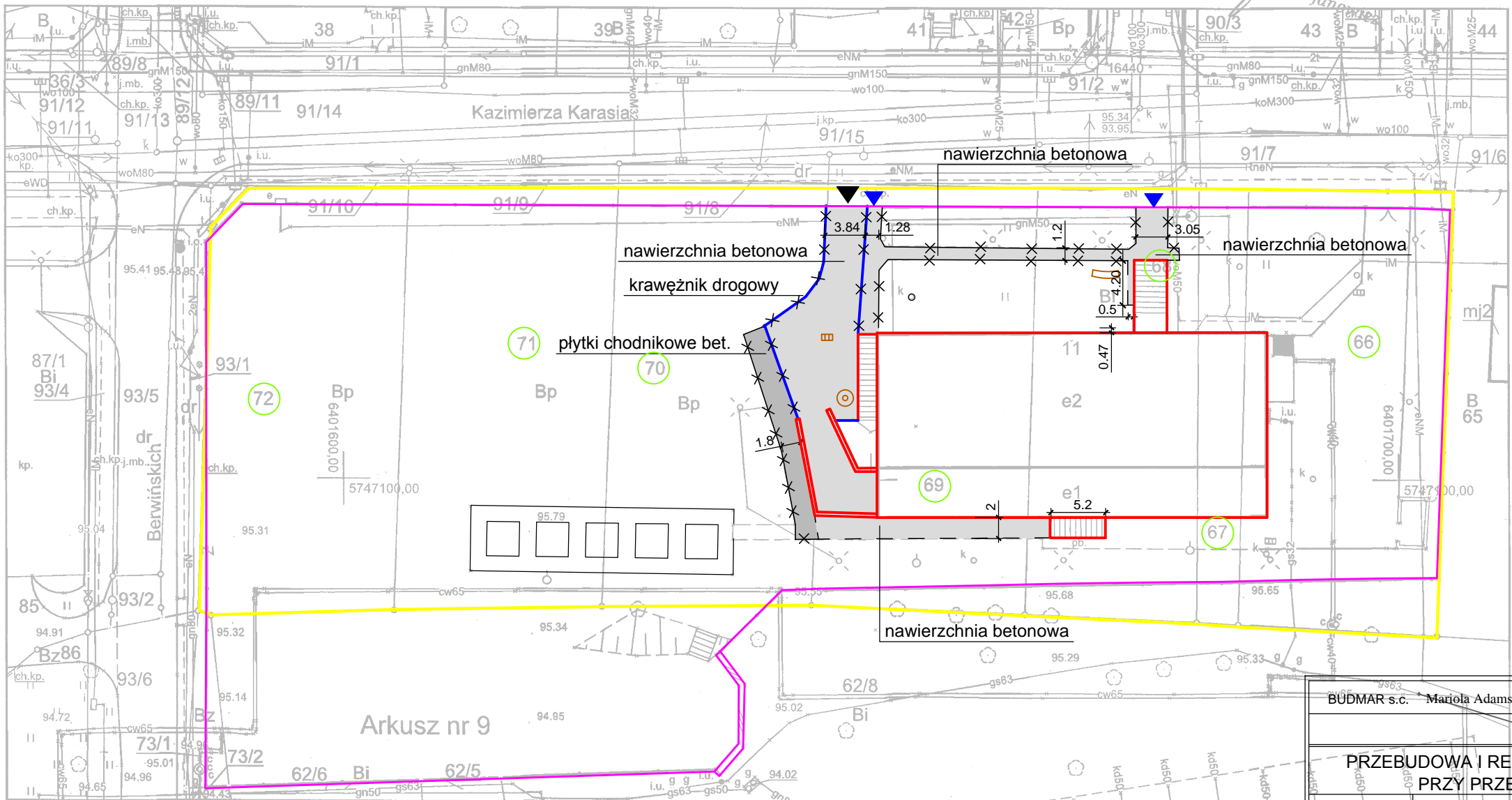
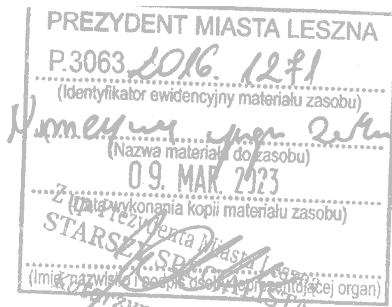
Skala 1:500

Godło 6.165.08.14.3.4, 6.165.08.14.4.3

Województwo: wielkopolskie
Powiat: m.Leszno
Gmina: Leszno
Jednostka ewidencyjna: 306301_1 Leszno
Obręb: 0002 LESZNO

Przedszkole Miejskie nr 20

Leszno, ul. Kazimierza Karasia 11



Układ współrzędnych płaskich prostokątnych - 2000/6
Układ wysokości - PL-EVRF2007-NH

LEGENDA:

- ▶ furtka
- ▶ brama
- granica działki
- budynek Przedszkola
- nawierzchnia betonowa
- chodnik z płytek bet.
- obrzeże chodnikowe
- krawężń bez obrzeża
- krawężń drogowy
- ogrodzenie zewnętrzne
- 70 69 68 67 66 nr ewid. działek

BUDMAR s.c. - Mariola Adamska, Andrzej Adamski		Leszno, ul. Jana Ostroroga 69 lok.8 tel./fax 65 529 49 20	
PROJEKT TECHNICZNY			
PRZEBUDOWA I REMONT ELEMENTÓW ZAGOSPODAROWANIA TERENU PRZY PRZEDSZKOLU MIEJSKIM NR 20 W LESZNIE			
OBIEKT	PRZEDSZKOLE MIEJSKIE NR 20 W LESZNIE		
ADRES	64-100 Leszno, ul. K. Karasia 11 dz. nr 68,69,70,71,72 AR. 9 ob.0002 Leszno		
INWESTOR	MIASTO LESZNO 64-100 Leszno, ul. Kazimierza.Karasia 15		
PROJEKTANT	mgr inż. Mariola Adamska	upr.proj. nr 1333/89/Lo spec. konstr.-budowlana	PODPIS DATA 28.04.2023
OPRACOWAŁA	dr inż. arch. Agnieszka Adamska-Idzikowska	spec. architektoniczna	PODPIS SKALA 1:500
TYTUŁ RYSUNKU	Projekt zagospodarowania terenu - rozbiórka		RYS. NR 3.