

- 1 2 3 4 5
- 6 7 8 9 10
- 11 12 13 14 15
- 16 17 18 19 20 21
- 22 23 24 25 26 27

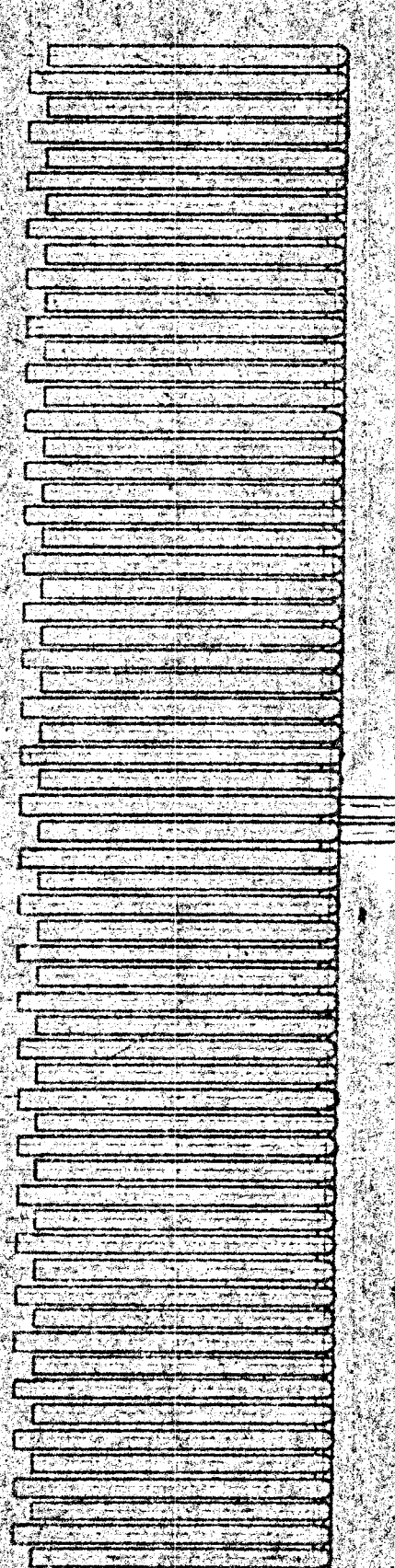
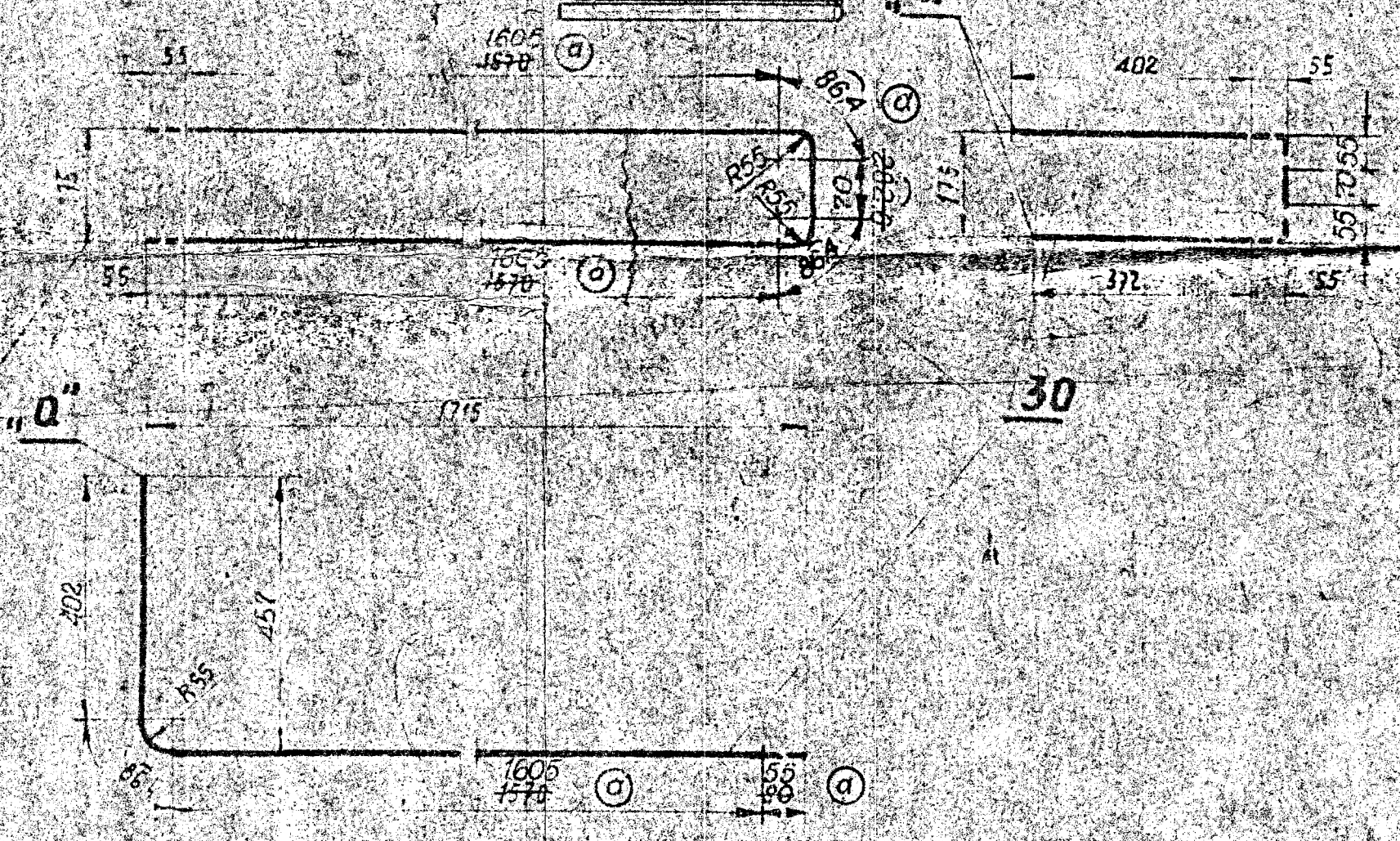


Tabela wymiarów

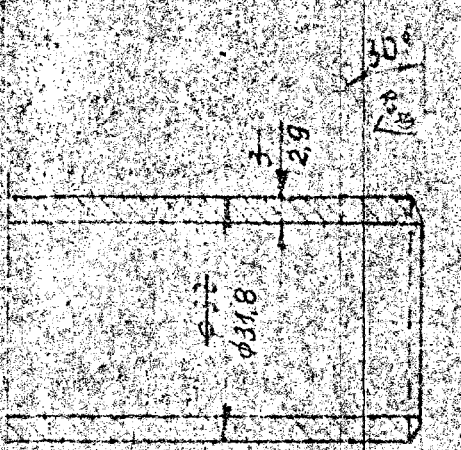
№ rury	Wymiar a - mm	Wymiar b - mm	Wymiar c - mm
1	2220	875	8150,6
2	2595	875	8144,6
3	2550	875	8174,6
4	2515	875	8034,6
5	2480	875	7994,6
6	2445	875	7954,6
7	2410	875	7614,6
8	2375	875	7474,6
9	2340	875	7334,6
10	2305	875	7194,6
11	2270	875	7054,6
12	2235	875	6914,6
13	2200	875	6774,6
14	2165	875	6634,6
15	2130	875	6494,6
16	2095	875	6354,6
17	2060	875	6214,6
18	2025	875	6074,6
19	1990	875	5934,6
20	1955	875	5794,6
21	1920	875	5654,6
22	1885	875	5514,6
23	1850	875	5374,6
24	1815	875	5234,6
25	1780	875	5094,6
26	1745	875	4954,6
27	1710	875	4814,6
28	1675	875	4674,6
29	1640	875	4534,6

Cisnienie obliczeniowe - 16 atn.
 Temperatura czynnika - 150°C
 Temperatura obliczeniowa - 150-150-200

Dogać symetrycznie z wymiarami 180 na 175



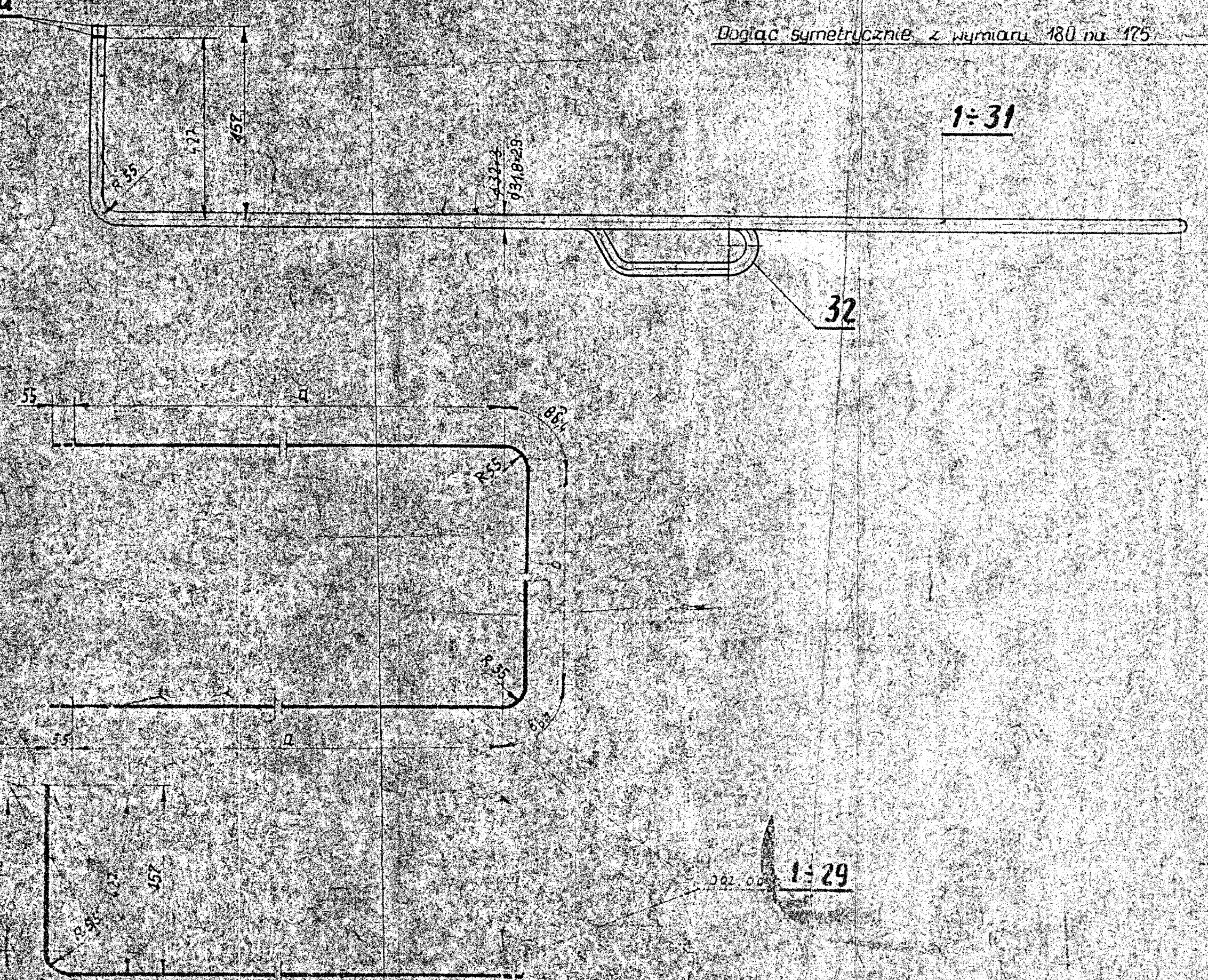
Szczegół „a”



Uwaga:
 1. Promień gięcia rur R 55 mm
 2. Wymiary odniesienia z 1. do 3. rur
 3. Narysowano wykonanie lewe, prawe wykonanie w odzwierciedleniu

418,3
Ciężar restowa = 422,00 kg

№ rury	Wymiar a - mm	Wymiar b - mm	Wymiar c - mm	Waga - kg
1	2220	875	8150,6	32
2	2595	875	8144,6	31
3	2550	875	8174,6	30
4	2515	875	8034,6	29
5	2480	875	7994,6	28
6	2445	875	7954,6	27
7	2410	875	7614,6	26
8	2375	875	7474,6	25
9	2340	875	7334,6	24
10	2305	875	7194,6	23
11	2270	875	7054,6	22
12	2235	875	6914,6	21
13	2200	875	6774,6	20
14	2165	875	6634,6	19
15	2130	875	6494,6	18
16	2095	875	6354,6	17
17	2060	875	6214,6	16
18	2025	875	6074,6	15
19	1990	875	5934,6	14
20	1955	875	5794,6	13
21	1920	875	5654,6	12
22	1885	875	5514,6	11
23	1850	875	5374,6	10
24	1815	875	5234,6	9
25	1780	875	5094,6	8
26	1745	875	4954,6	7
27	1710	875	4814,6	6
28	1675	875	4674,6	5
29	1640	875	4534,6	4
30	1605	875	4394,6	3
31	1570	875	4254,6	2
32	1535	875	4114,6	1



Wpisano uwagi (3);
 Wymiar a rury grzejnika 2, nr rys 1030/1040, na rurę grzejnikową 2, nr rys 1030/1040, 12,5 (z 12,5/12,5);
 Wymiar b rury grzejnika 2, nr rys 1030/1040, 12,5 (z 12,5/12,5);
 Wymiar c rury grzejnika 2, nr rys 1030/1040, 12,5 (z 12,5/12,5);
 Wymiar d rury grzejnika 2, nr rys 1030/1040, 12,5 (z 12,5/12,5);

Gródz ek. ramy
 100 ciągów
 1030/1040