

KOMENDANT GŁÓWNY
PAŃSTWOWEJ STRAŻY POŻARNEJ
ZATWIERDZAM 
nadbryg. Andrzej BARTKOWIAK

PAŃSTWOWA STRAŻ POŻARNA

Komenda Główna

Państwowej Straży Pożarnej w Warszawie



DOKUMENTACJA TECHNICZNO – TECHNOLOGICZNA

Płaszcz wyjściowy damski

Edycja: 2021-10-29

Dokumentacja jest własnością Komendy Głównej Państwowej Straży Pożarnej w Warszawie.
Całość lub część dokumentacji nie może być rozpowszechniana bez zgody Komendanta Głównego
Państwowej Straży Pożarnej w Warszawie

Spis treści:

I	Charakterystyka wyrobu	4
1.	Opis	4
2.	Rysunki.....	5
3.	Wykaz materiałów zasadniczych i dodatków	6
II	Wymagania techniczne.....	8
1.	Wymagania techniczne tkaniny zasadniczej.....	8
2.	Wymagania techniczne dodatków.....	11
2.1.	Emblemat z wizerunkiem orła	11
2.2.	Haft orła dla korpusu generałów	11
3.	Zestawienie elementów składowych	12
4.	Rodzaje szwów i ściągów	14
5.	Miejsce wykonania i odległość przesyć stębnowych od krawędzi:.....	14
6.	Sztukowanie elementów.....	14
7.	Wymagania odnośnie oznaczenia wielkości i wymiarów ciała	14
8.	Tabela klasyfikacji wielkości.....	15
9.	Wymiarowanie płaszcza.....	16
III	Wymagania użytkowe	41
IV	Wymagania jakościowe	41
1.	Niedopuszczalne błędy tkaninowe	41
2.	Niedopuszczalne błędy konfekcyjne.....	41
3.	Wymagania dotyczące bezpieczeństwa użytkowania.....	41
4.	Dokumenty potwierdzające spełnienie wymagań dokumentacji	42
V	Cechowanie, znakowanie, pakowanie, przechowywanie, transport.....	43
1.	Wszywka	43
2.	Wszywka firmowa.....	43
3.	Etykieta jednostkowa.....	43
4.	Pakowanie	44
5.	Transport.....	44
6.	Przechowywanie.....	44
VI	Gwarancja wykonawcy (producenta)	44

Rysunek modelowy

Rysunek 1 Przód i tył



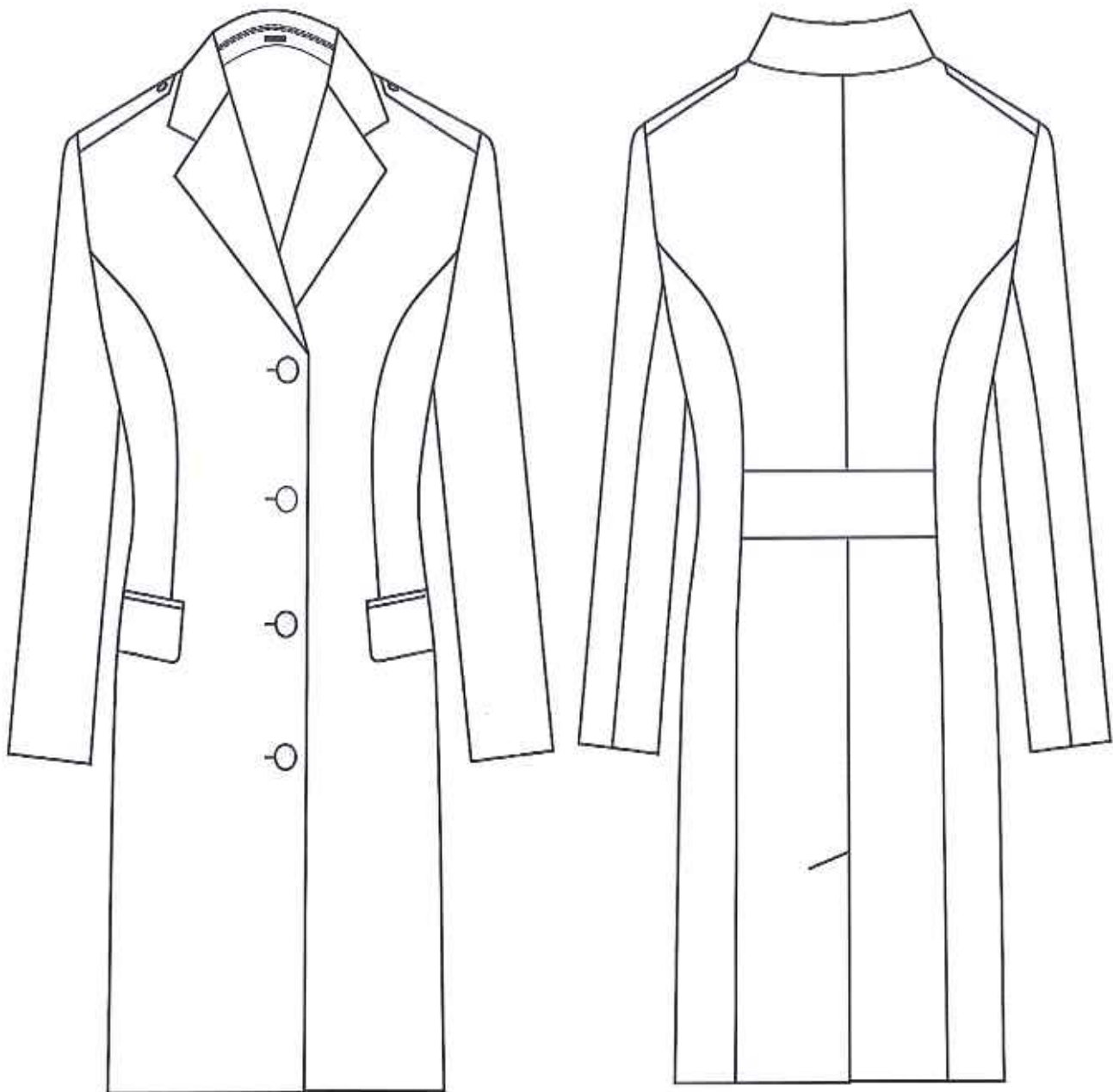
I Charakterystyka wyrobu

1. Opis

Płaszcz damski wchodzi w skład ubioru wyjściowego funkcjonariuszek Państwowej Straży Pożarnej. Płaszcz wykonany z tkaniny w kolorze granatowym, od wewnątrz wykończony podszewką w kolorze tkaniny zasadniczej. Konstrukcja płaszcza klasyczna z zapięciem jednorzędowym, z wylogami, wykładanym kołnierzem z odcinaną stójką, boczками oraz dwuczęściowym tyłem zakończonym rozporkiem nakładanym. Płaszcz zapinany z przodu na 4 guziki z wizerunkiem orła w koronie. Przody posiadają cięcia dopasowujące wyrób do sylwetki, poniżej linii pasa wykonane kieszenie dwuwypustkowe z patką. Ramiona wypełnione wkładami barkowymi. Na ramionach płaszcza wszyte naramienniki przesunięte ku przodowi, zapinane na guzik z wizerunkiem orła w koronie w odległości 0,5 cm od szwa barkowego na przodzie. Pod prawym naramiennikiem przszyty guzik w odległości 3,0 cm od wszycia kuli rękawa do przypięcia sznura galowego. Na wysokości pasa tyłu znajduje się pasek. Z tyłu od wewnątrz przszyty wieszak na elemencie stójki. Rękawy klasyczne dwuczęściowe, gładkie. Na lewym rękawie naszyty emblemat z wizerunkiem orła. W podszewce prawego przodu kieszeń cięta dwuwypustkowa zapinana na zamek błyskawiczny. Dodatkowo płaszcz posiada dopinaną na zamek błyskawiczny podpinkę. W lewym przodzie podpinka wykonano otwór z dostępem do kieszeni wewnętrznej płaszcza. Krawędzie podpinka wylamowane. Krawędź obłożeń oraz tyłu wykończone lamówką. Dodatkowo podpinka mocowana do podkroju pachy za pomocą guzika i pętliki. Płaszcz klejony wielkopowierzchniowo z wkładami formującymi na wysokości klatki piersiowej. W korpusie komendantów płaszcz wykonany jest w sposób określony w niniejszej dokumentacji z dodatkowo umieszczonymi oznaczeniami wykonanymi metodą haftu określonymi w odrębnej DT-T.

2. Rysunki

Rysunek 2 Plaszcz wyjściowy damski widok ogólny - przód i tył



3. Wykaz materiałów zasadniczych i dodatków

Tabela 1

Lp.	Nazwa materiału	Charakterystyka materiału	Wymagania według :
1	Tkanina zasadnicza	Wełniano syntetyczna z apreturą w kolorze granatowym	Tabela 2 / wzoru
2	Podszewka	Wiskoza 100%, gramatura $103 \pm 3\%$ g/m ² , w kolorze tkaniny zasadniczej	specyfikacji technicznej producenta
3	Filc	Wełna 67%, wiskoza $33\% \pm 3\%$, gramatura 260 g/m ² , kolor czarny	specyfikacji technicznej producenta
4	Wkład ocieplający	Włóknina z mikro-włóknien poliestrowych, nie klejona, warstwowana z przędzy ciągłej, odporna na wielokrotne pranie, nie migruje przez szwy oraz materiał, możliwe stosowanie bez powłok „puchoszczelnych”. Wymagany certyfikat minimum OekoTex 100. Włókna Akryl + WR.	Tabela 4
5	Nici	Nici rdzeniowe poliestrowo-poliestrowe o masie liniowej 45 ± 5 tex, i minimalnej sile zrywającej 17 N, w kolorze tkaniny zasadniczej	specyfikacji technicznej producenta
		Nici z poliestrowych włóknien ciętych, o masie liniowej 45 ± 5 tex, i minimalnej sile zrywającej 12,5 N, w kolorze tkaniny zasadniczej	
		Nici z poliestrowych włóknien ciętych, o masie liniowej 90 ± 5 tex i minimalnej sile zrywającej 20 N, w kolorze tkaniny zasadniczej	
		Nici z poliestrowych włóknien ciętych, o masie liniowej 45 ± 5 tex i minimalnej sile zrywającej 12,5 N, w kolorze czerwonym	
6	Wkład odzieżowy	Wkład z klejem termoplastycznym, skład Bawełna, PAN, Wiskoza, gramatura 110 ± 9 g/m ²	specyfikacji technicznej producenta
7	Włóknina z klejem	Flizelina z klejem Poliamid 100%, gramatura $37,0 \pm 3$ g/m ²	specyfikacji technicznej producenta

8	Wkład formujący	Wkład tkany, camelowłosianka, skład Bawełna 42%, Poliester 38%, Wiskoza 13% PA 7%, gramatura $190 \pm 15 \text{ g/m}^2$	specyfikacji technicznej producenta
9	Wkład	Camela z klejem, skład Bawełna 41%, Poliester 32,5%, Wiskoza 26,5%, gramatura $210 \pm 17 \text{ g/m}^2$	specyfikacji technicznej producenta
10	Ismalina	Spienione tworzywo poliuretanowe łączone z wiskożą metodą igłowania	specyfikacji technicznej producenta
11	Taśma konfekcyjna	Płócienna, bawełniana, prosta, szerokość 20,0 mm	specyfikacji technicznej producenta
		Stabilizacyjna, przesywana szerokość 15,0 mm	
		Stabilizacyjna, brzegowa, szerokość 4,0 mm	
		Laceta, szerokość 3,0 mm	
		Termoklejowa, Poliamid 100%, szerokość 10,0 mm	
12	Taśma	Wieszakowa, atlasowa, w kolorze czarnym, szerokość 6,0 mm	wzoru
13	Guziki	Tworzywowy guzik na stopce z orłem w koronie w kolorze czarnym, $\varnothing 25,0 \text{ mm}$	specyfikacji technicznej producenta
		Tworzywowy guzik na stopce z orłem w koronie w kolorze czarnym, $\varnothing 16,0 \text{ mm}$	
		Czterootworowy, odzieżowy, z tworzywa sztucznego, w kolorze czarnym, $\varnothing 16,0 \text{ mm}$	
14	Lamówka	Z tkaniny podszewkowej, w kolorze tkaniny zasadniczej, szerokość 30,0 mm	wzoru
15	Wkłady barkowe	Wypełnienie kuli rękawa	wzoru
		Trójwarstwowe wkłady przesywane	
16	Zamek	Drobnospiralny, rozdzielny, jednosuwakowy, kolor czarny	wzoru
		Drobnospiralny, nierozdzielny, jednosuwakowy, kolor czarny	
17	Emblemat z wizerunkiem orła	Haft maszynowy	DTT - Emblemat z wizerunkiem orła
18	Wszywki	Firmowa, żakardowa	punkt V.2 niniejszej dokumentacji

		Wszywka rozmiarowo informacyjna	punkt V.1 niniejszej dokumentacji
19	Etykieta	Papierowa - jednostkowa	punkt V.3 niniejszej dokumentacji
20	Zawieszka do etykiety	Sztyft plastikowy	wzoru
21	Worek foliowy	Worek foliowy (dostosowany do rozmiaru płaszcza)	wzoru
22	Wieszak	Wieszak odzieżowy profilowany z metalowym uchwytem, bez poprzeczki (dopasowany do rozmiaru płaszcza)	wzoru

II Wymagania techniczne

1. Wymagania techniczne tkaniny zasadniczej

Tabela 2

Parametr		Jednostka miary	Wartość wskaźnika	Metoda badania wg.
Skład surowcowy	welna	%	46 ± 3	PN-P-P-04846: 1192 PN-P-04847/03: 1993 PN-EN 1773: 2000
	wł. syntetyczne		54 ± 3	
Skład surowcowy przędz	osnowy	%	PES 55,WO 45 (przędza czesankowa)	
	wątku warstwy wierzchniej		PES 55,WO 45 (przędza czesankowa)	
	wątku warstwy spodniej		PES 50,WO 50 (przędza zgrzebna)	
Szerokość	między krajkami	cm	137 ± 3	
	z krajkami		140 ± 3	
Masy liniowe przędzy	osnowy	tex	19 x2	
	wątku warstwy wierzchniej		19 x2	
	wątku warstwy spodniej		80	
Split tkaniny		Splot tkaniny złożony na bazie splotu skośnego z nawarstwionym układem		PN/P-01701 : 1952

		wątkowym. Stosunek ilościowy nitok obu warstw Wg. : Wd 2 : 1			
		Metoda łączenia warstw nadwiąz.			
Liczba nitok w tkaninie	[nitok/dm]	O	420 ± 20	PN-EN 1049-2: 2000 Metoda A	
		W	310 ± 20		
Masa powierzchniowa	g/m ²		420 ± 21	PN-ISO 3801: 1993	
Rodzaj wykończenia: oleofobowe					
Wytrzymałość na rozciąganie, nie mniej niż	N	O	900	PN-EN ISO 13934-1: 2013	
		W	500		
Względne wydłużenie sprężyste, nie więcej niż:	%	O	35	PN-EN ISO 13934-1: 2013	
		W	40		
Zmiana wymiarów, nie więcej niż	po zamoczeniu (w wodzie)	%	O	PN-ISO 7771: 1994	
			W		-1,0
Odporność po zmięciu, nie mniej niż	stopień	O	3	PN-ISO 9867: 1999 obciążenie 3500g	
		W			
Odporność na mięcie, nie mniej niż	%	O	82	PN-P-04737:1973	
		W			
Stopień odporności na pilling, nie mniej niż	Stopień		4	PN-EN ISO 12945-1: 2002 (czas badania 1,5h)	
Oleofobowość, nie mniej niż	stopień		5	PN EN ISO 14419: 2010	
Odporność wybarwień na, nie mniej niż	Światło sztuczne	stopień	Zmiana barwy	4 - 5	PN-EN ISO 105-B02: 2006
	Pot alkaliczny i kwaśny	Stopień wg szarej skali	Zmiana barwy	4	PN-EN ISO 105-E04: 2013
			zabr. biel. poliestru		
			zabr. biel. wełny		
	Tarcie suche		zabr. biel. tk. baw.	4	PN-EN ISO 105-X12:2005
	Tarcie mokre		zabr. biel. tk. baw.	4	PN-EN ISO 105-X12:2005
	Woda		zmiana barwy	4	PN-EN ISO 105-E01:2013
			zabr. biel. poliestru		
			zabr. biel. wełny		
	Rozpuszczalniki organiczne		Zmiana barwy	4	PN-EN ISO 105-X05: 1999
zabr. biel. poliestru					
Prasowanie (wilgotne)	Zmiana barwy po prasowaniu po aklimatyzowaniu 4h	4 / 5	PN-EN ISO 105-X11: 2000 temperatura prasowania 150°C		
	zabr. biel. tk. baw.	4			

Kolor	Wartość współrzędnych barwy wg normy PN-EN ISO 105-J01: 2002; PN-EN ISO 105-J03:2009; Wartość CIELab: L=16,10; a=0,42; b=-3,04; $\Delta E \leq 1,5$
-------	---

Tabela 3 Wymagania techniczne dla tkaniny podszewkowej

Parametr	Jednostka miary	Wartość wskaźnika	Metoda badania wg.
Skład surowcowy przędzy	%	100 wiskoza	PN-P-01703: 1996 PN-P-04847-10: 1993
Splot	Skośny / Twill		PN-P-01704:1992
Masa liniowa przędzy	dtex	O	133
		W	166
Masa powierzchniowa	g/m ²	103 ± 3%	PN-ISO 3801: 1993
Zmiana wymiarów po prasowaniu, nie więcej niż	%	1,2	PN-74/P-04625
Odporność wybarwień na, nie mniej niż	Pot alkaliczny	stopień	3-4
	Tarcie suche	stopień	2-3
	Tarcie mokre	stopień	3-4

Tabela 4 Wymagania techniczne dla wkładu ocieplającego

Parametr	Jednostka miary	Wartość wskaźnika	Metoda badania wg.
Skład surowcowy	%	100 poliester	PN-P-01703: 1996
Struktura	Włóknina w 100% z micro-włókien poliestrowych 2,5 ± 0,2 dtex z udziałem minimum 20% włókien o przekroju rurkowym		ISO 1833-24
Gramatura	g/m ²	67 ± 10%	ISO 9073-1
Opór przenikania ciepła Ret, nie mniej niż:	m ² /kW	0,19	PN-EN ISO 11092: 2014-11

2. Wymagania techniczne dodatków

2.1. Emblemat z wizerunkiem orła

Rysunek 3 Wymiarowanie emblematu z wizerunkiem orła



2.2. Haft orła dla korpusu generałów

W korpusie generałów (nadbrygadier, generał brygadier) dodatkowo wykonywany jest orzeł metodą haftowania bajorkiem na kołnierzu płaszcza wyjściowego męskiego (widok ogólny). Szczegółowy opis i wykonanie orła dla korpusu generałów opisany jest w osobnej DTT.

Rysunek 4 Widok ogólny haftu orła na kołnierzu płaszcza w korpusie generałów



3. Zestawienie elementów składowych

Tabela 5 Elementy składowe

Rodzaj tkaniny	Wyszczególnienie	Ilość części
Tkanina zasadnicza	Przód	2
	Tył	2
	Boczek	2
	Rękaw wierzch	2
	Rękaw spód	2
	Boczek przodu	2
	Kołnierz wierzch	1
	Stójka kołnierza wierzchniego	1
	Obłożenie przodu	2
	Patka kieszeni przodu wierzch	2
	Listewka kieszeni przodu	2
	Obsadzenie kieszeni przodu	2
	Naramiennik	2
	Pasek tyłu	1
	Razem	25
Tkanina podszewkowa	Przód	2
	Tył lewy	1
	Tył prawy	1
	Rękaw wierzch	2
	Rękaw spód	2
	Worek kieszeni przodu	2
	Worek kieszeni wewnętrznej	1
	Patka kieszeni przodu spód	2
	Pasek tyłu spód	1
	Naramiennik spód	2
	Listewka kieszeni wewnętrznej	1
	Wzmocnienie rozporka tyłu	1
	Razem	19
Filc	Kołnierz spód	1
	Razem	1
Podpinka dwustronna	Przód lewy	1
	Przód prawy	1
	Tył	1

	Razem	3
Wkład odzieżowy z klejem	Przód	2
	Boczek przodu	2
	Obłożenie przodu góra	2
	Kołnierz wierzchni	1
	Stójka wierzchnia	1
	Rękaw wierzchni góra	2
	Rękaw spodni góra	2
	Naramiennik wierzch	2
	Razem	14
Flizelina	Patka kieszeni przodu wierzch	2
	Patka kieszeni przodu spód	2
	Rozporek tyłu	2
	Naramiennik spód	2
	Listewka kieszeni przodu	2
	Listewka kieszeni wewnętrznej	1
	Wzmocnienie kieszeni przodu (zaklejenie)	2
	Tył góra	2
	Tył dół	2
	Boczek góra	2
	Boczek dół	2
	Pasek tyłu wierzch	1
	Pasek tyłu spód	1
	Razem	23
Camelowłosianka	Wypełnienie przodu	2
	Razem	2
Camela z klejem	Naramiennik	2
	Razem	2
Ismalina	Wypełnienie przodu	2
	Razem	2

4. Rodzaje szwów i ściągów

Elementy płaszcza powinny być łączone za pomocą szycia, zgodne z PN-P-84501:1983 Szwy – Klasyfikacja i oznaczenia, oraz ściągów wg PN-P-84502:1983 Ściąg – Klasyfikacja i oznaczenia przy czym:

Zalecane gęstości ściągów maszynowych:

- Stębnowych 30-40 ściągów/1dm,
- Overlockowych 30-40 ściągów/1dm,
- Dziurek odzieżowych 120-140 ściągów/1dm.
- Podszywarka 25-30 ściągów/1dm.
- Lamownik 30-40 ściągów/1dm.

Niedopuszczalne jest wykonanie ściągów o nieprawidłowym przeplocie nici i naprężenia nitek tworzących szew.

Szwy na początku i końcu powinny być zamocowane przeszyciem wstecznym w celu zabezpieczenia przed pruciem.

5. Miejsce wykonania i odległość przeszycić stębnowych od krawędzi:

- Kieszeń wewnętrzna płaszcza, szwy łączące kołnierz wierzchni ze stójką, – przeszycie pojedyncze – odległość od krawędzi $1,5 \pm 0,5$ mm
- Emblemat z wizerunkiem orła nastębnowany przy wewnętrznej krawędzi obszycia

6. Sztukowanie elementów

Nie dopuszcza się sztukowania elementów w wyrobie

7. Wymagania odnośnie oznaczenia wielkości i wymiarów ciała

W celu dostosowania wyrobu do sylwetki ciała przyjmuje się jako wymiary kontrolne wzrost, obwód klatki piersiowej, pasa i bioder.

Zakresy i interwały dla wymiarów kontrolnych

Tabela 6 Zakresy i interwały dla wzrostów

Wymiary podstawowe	Wzrosty - interwał 6 cm					
Wzrost w cm	152	158	164	170	176	182
Zakres w cm	149	155	161	167	173	179
	-	-	-	-	-	-
	154	160	166	172	178	184

Tabela 7 Zakresy i interwały dla obwodu klatki piersiowej

Obwód klatki - interwał 4 cm							
Obwód klatki piersiowej w cm	76	80	84	88	92	96	100
Zakres w cm	74 - 77	78 - 81	82 - 85	86 - 89	90 - 93	94 - 97	98 - 101
Interwał obwodu pasa – 4 cm							
Obwód pasa	60	64	68	72	76	80	84
Zakres w cm	58-61	62-65	66-69	70-73	74-77	78-81	82-85
Interwał obwodu bioder – 4 cm							
Obwód bioder	84	88	92	96	100	104	108
Zakres w cm	82-85	86-89	90-93	94-97	98-101	102-105	106-109
Obwód klatki - Interwał 4 cm							
Obwód klatki piersiowej w cm	104	108	112	116	120	124	128
Zakres w cm	102 - 105	106 - 109	110 - 113	114 - 117	118 - 121	122 - 125	126 - 129
Interwał obwodu pasa – 4 cm							
Obwód pasa	88	92	96	100	104	108	112
Zakres w cm	86-89	90-93	94-97	98-101	102-105	106-109	110-113
Interwał obwodu bioder – 4 cm							
Obwód bioder	112	116	120	124	128	132	136
Zakres w cm	110-113	114-117	118-121	122-125	126-129	130-133	134-137

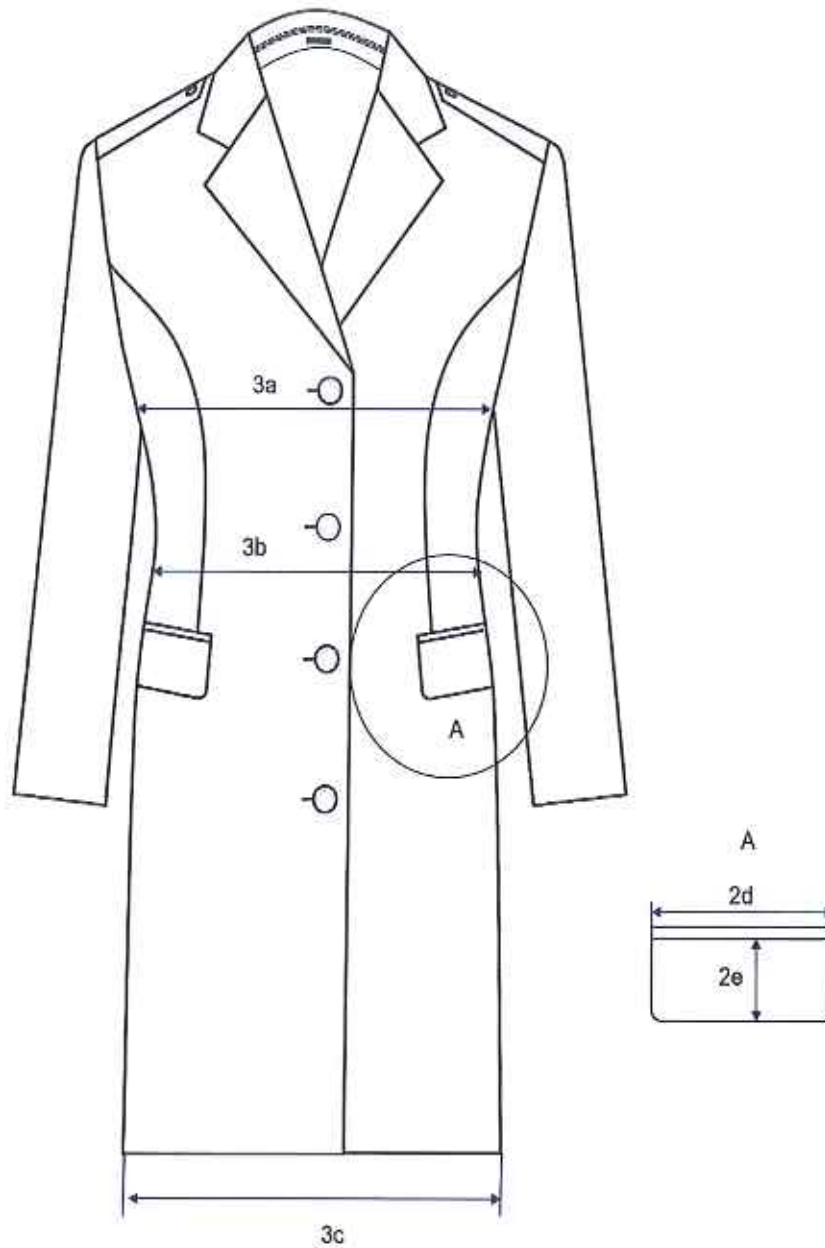
8. Tabela klasyfikacji wielkości

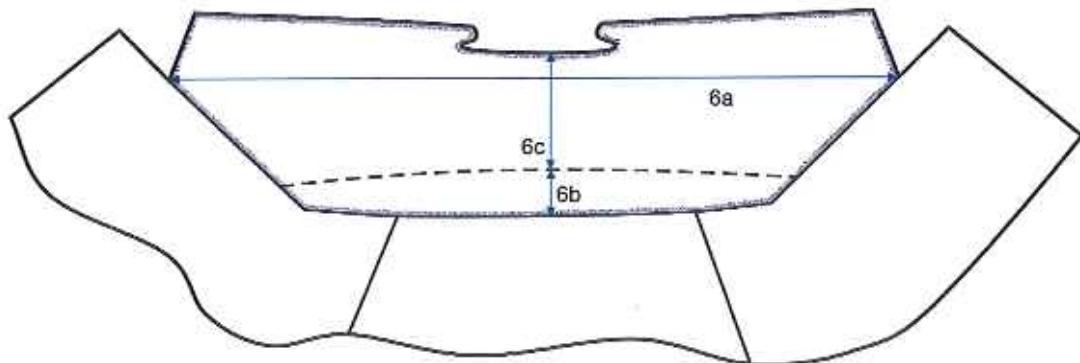
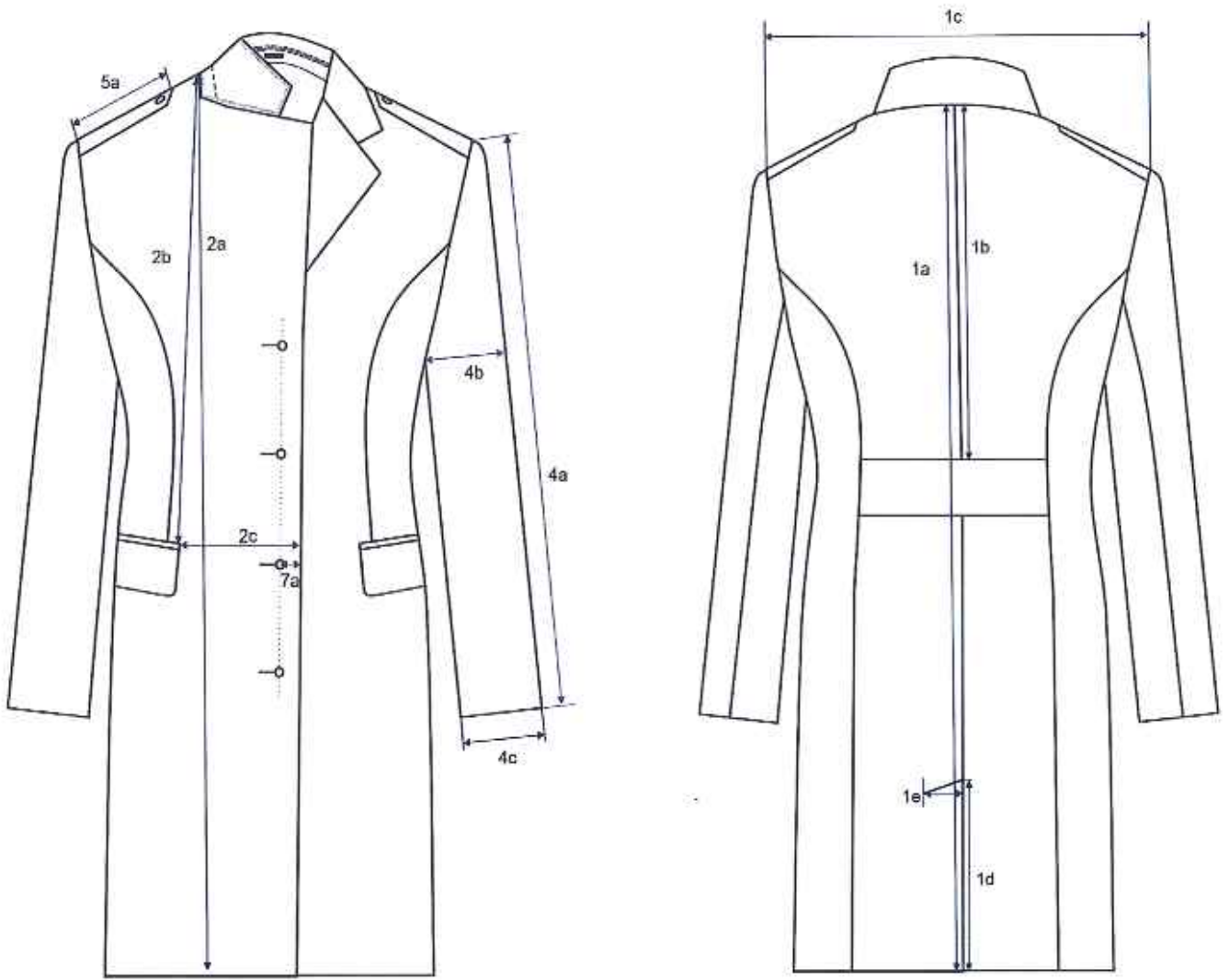
Tabela 8 Klasyfikacja wielkości rozmiarowo-wzrostowej

obwód klatki piersiowej		76	80	84	88	92	96	100	104	108	112	116	120	124	128
		74-77	78-81	82-85	86-89	90-93	94-97	98-101	102-105	106-109	110-113	114-117	118-121	122-125	126-129
wzrost	152	x	x	x	x	x	x	x	x						
	149-154														
	158	x	x	x	x	x	x	x	x						
	155-160														
	164	x	x	x	x	x	x	x	x	x	x	x			
	161-166														
	170	x	x	x	x	x	x	x	x	x	x	x	x	x	x
	167-172														
	176	x	x	x	x	x	x	x	x	x	x	x	x	x	x
	173-178														
182		x	x	x	x	x	x	x	x	x	x	x	x	x	
179-184															

Wykonanie wyrobu w rozmiarach wykraczających poza ujęte w powyższej tabeli oraz rozmiarach nietypowych musi być zgodne ze sztuką krawiecką, zasadami stopniowania, a także zapewniać funkcjonalność, właściwe dopasowanie do użytkownika oraz estetykę. Zmiany te nie mogą negatywnie wpływać na walory użytkowe płaszcza.

9. Wymiarowanie płaszcza





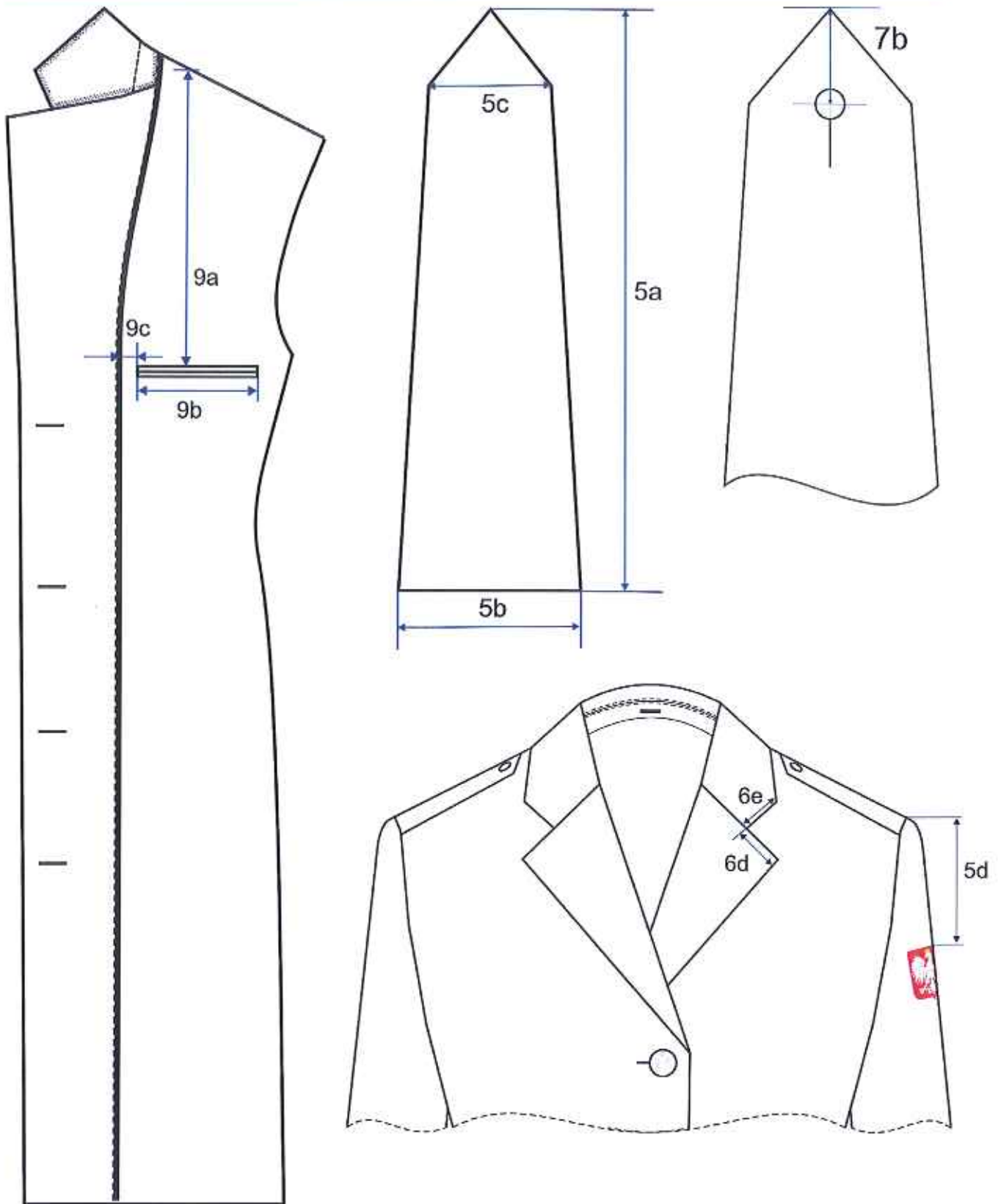


Tabela 9 Wymiarowanie płaszcza - wymiary zmienne

Lp.	Nazwa wymiaru	Obwód klatki piersiowej		76					Tolerancja ± cm	
		Wzrost		152	158	164	170	176		182
TYŁ										
1a	Długość tyłu od wszycia stójki do krawędzi dołu			81,5	85,0	88,5	92,0	95,5	99,0	1,0
1b	Długość od wszycia stójki do górnej krawędzi paska			34,0	35,5	37,0	38,5	40,0	41,5	0,5
1c	Szerokość ramion dla rozmiarów :			39,0						1,0
1d	Długość rozporka tyłu			20,5	22,0	23,5	25,0	26,5	28,0	0,5
PRZÓD										
2a	Długość przodu od szwu barkowego przy stojce do dołu przodu			84,8	88,3	91,8	95,3	98,8	102,3	1,0
2b	Odległość kieszeni przodu od szwu barkowego przy stojce do górnej krawędzi listewki kieszeni przodu			44,3	46,3	48,3	50,3	52,3	54,3	0,5
2c	Odległość patki kieszeni przodu od krawędzi przodu			11,0						0,3
OBWODY										
3a	½ Obwodu klatki piersiowej mierzone pod pachą			44,0						1,0
3b	½ Obwodu pasa			40,5						1,0
3c	½ Obwodu dołu płaszcza			50,5						1,0
RĘKAWY										
4a	Długość rękawa od wszycia kuli do najniższego punktu			58,0	60,0	62,0	64,0	66,0	68,0	1,0
4b	Szerokość rękawa pod pachą mierzona w złożeniu			18,0						0,5
4c	Szerokość rękawa u dołu mierzona w złożeniu			14,1						0,5
NARAMIENNIKI										
5a	Długość naramiennika			10,8						0,3
KOŁNIERZ										
6a	Długość na odcinku między stykami z wyłogami wzdłuż linii załamania			37,0						0,5
PODSZEWKA										
9a	Odległość kieszeni wewnętrznej od szczytu barkowego w podszewce			40,3	41,8	43,3	44,8	46,3	47,8	0,5

Lp.	Nazwa wymiaru	Obwód klatki piersiowej				80				Tolerancja ± cm
		Wzrost				152	158	164	170	
TYŁ										
1a	Długość tyłu od wszycia stojki do krawędzi dołu	81,5	85,0	88,5	92,0	95,5	99,0	1,0		
1b	Długość od wszycia stojki do górnej krawędzi paska	34,0	35,5	37,0	38,5	40,0	41,5	0,5		
1c	Szerokość ramion dla rozmiarów :	40,0								
1d	Długość rozporka tyłu	20,5	22,0	23,5	25,0	26,5	28,0	0,5		
PRZÓD										
2a	Długość przodu od szwu barkowego przy stojce do dołu przodu	85,2	88,7	92,2	95,7	99,2	102,7	1,0		
2b	Odległość kieszeni przodu od szwu barkowego przy stojce do górnej krawędzi listewki kieszeni przodu	44,7	46,7	78,7	50,7	52,7	54,7	0,5		
2c	Odległość patki kieszeni przodu od krawędzi przodu	11,5						0,3		
OBWODY										
3a	½ Obwodu klatki piersiowej mierzone pod pachą	46,0						1,0		
3b	½ Obwodu pasa	42,5						1,0		
3c	¾ Obwodu dołu płaszcza	52,5						1,0		
REKAWY										
4a	Długość rękawa od wszycia kuli do najniższego punktu	58,0	60,0	62,0	64,0	66,0	68,0	1,0		
4b	Szerokość rękawa pod pachą mierzona w złożeniu	18,5						0,5		
4c	Szerokość rękawa u dołu mierzona w złożeniu	14,4						0,5		
NARAMIENNIKI										
5a	Długość naramiennika	11,1						0,3		
KOŁNIERZ										
6a	Długość na odcinku między stykami z wyłogami wzdłuż linii załamania	38,0						0,5		
PODSZEWKA										
9a	Odległość kieszeni wewnętrznej od szczytu barkowego w podszewce	40,7	42,2	43,7	45,2	46,7	48,2	0,5		

Lp.	Nazwa wymiaru	Obwód klatki piersiowej Wzrost	84					Tolerancja ± cm
			152	158	164	170	176	
TYŁ								
1a	Długość tyłu od wszycia stojki do krawędzi dołu	81,5	85,0	88,5	92,0	95,5	99,0	1,0
1b	Długość od wszycia stojki do górnej krawędzi paska	34,0	35,5	37,0	38,5	40,0	41,5	0,5
1c	Szerokość ramion dla rozmiarów :	41,0						1,0
1d	Długość rozporoka tyłu	20,5	22,0	23,5	25,0	26,5	28,0	0,5
PRZÓD								
2a	Długość przodu od szwu barkowego przy stojce do dołu przodu	85,6	89,1	92,6	96,1	99,6	103,1	1,0
2b	Odstęłość kieszeni przodu od szwu barkowego przy stojce do górnej krawędzi listewki kieszeni przodu	45,1	47,1	49,1	51,1	53,1	55,1	0,5
2c	Odstęłość patki kieszeni przodu od krawędzi przodu	12,0						0,3
OBWODY								
3a	½ Obwodu klatki piersiowej mierzone pod pachą	48,0						1,0
3b	½ Obwodu pasa	44,5						1,0
3c	½ Obwodu dołu płaszcza	54,5						1,0
RĘKAWY								
4a	Długość rękawa od wszycia kuli do najniższego punktu	58,0	60,0	62,0	64,0	66,0	68,0	1,0
4b	Szerokość rękawa pod pachą mierzona w złożeniu	19,0						0,5
4c	Szerokość rękawa u dołu mierzona w złożeniu	14,7						0,5
NARAMIENNIKI								
5a	Długość naramiennika	11,4						0,3
KOLNIERZ								
6a	Długość na odcinku między stykami z wyłogami wzdłuż linii załamania	39,0						0,5
PODSZEWKA								
9a	Odstęłość kieszeni wewnętrznej od szczytu barkowego w podszewce	41,1	42,6	44,1	45,6	47,1	48,6	0,5

Lp.	Nazwa wymiaru	Obwód klatki piersiowej					88					Tolerancja ± cm
		Wzrost					152	158	164	170	176	
TYŁ												
1a	Długość tyłu od wszycia stojki do krawędzi dołu	81,5	85,0	88,5	92,0	95,5	99,0	1,0				
1b	Długość od wszycia stojki do górnej krawędzi paska	34,0	35,5	37,0	38,5	40,0	41,5	0,5				
1c	Szerokość ramion dla rozmiarów :	42,0					1,0					
1d	Długość rozporka tyłu	20,5	22,0	23,5	25,0	26,5	28,0	0,5				
PRZÓD												
2a	Długość przodu od szwu barkowego przy stojce do dołu przodu	86,0	89,5	93,0	96,5	100,0	103,5	1,0				
2b	Odległość kieszeni przodu od szwu barkowego przy stojce do górnej krawędzi listewki kieszeni przodu	45,5	47,5	49,5	51,5	53,5	55,5	0,5				
2c	Odległość patki kieszeni przodu od krawędzi przodu	12,5					0,3					
OBWODY												
3a	½ Obwodu klatki piersiowej mierzone pod pachą	50,0					1,0					
3b	½ Obwodu pasa	46,5					1,0					
3c	½ Obwodu dołu płaszcza	56,5					1,0					
REKAWY												
4a	Długość rękawa od wszycia kuli do najniższego punktu	58,0	60,0	62,0	64,0	66,0	68,0	1,0				
4b	Szerokość rękawa pod pachą mierzona w złożeniu	19,5					0,5					
4c	Szerokość rękawa u dołu mierzona w złożeniu	15,0					0,5					
NARAMIENNIKI												
5a	Długość naramiennika	11,7					0,3					
KOLENIERZ												
6a	Długość na odcinku między stykami z wyłogami wzdłuż linii załamania	40,0					0,5					
PODSZEWKA												
9a	Odległość kieszeni wewnętrznej od szczytu barkowego w podszewce	41,5	43,0	44,5	46,0	47,5	49,0	0,5				

Lp.	Nazwa wymiaru	Obwód klatki piersiowej						Tolerancja ± cm
		92						
		Wzrost						
		152	158	164	170	176	182	
TYŁ								
1a	Długość tyłu od wszycia stojki do krawędzi dołu	81,5	85,0	88,5	92,0	95,5	99,0	1,0
1b	Długość od wszycia stojki do górnej krawędzi paska	34,0	35,5	37,0	38,5	40,0	41,5	0,5
1c	Szerokość ramion dla rozmiarów :	43,0						1,0
1d	Długość rozporka tyłu	20,5	22,0	23,5	25,0	26,5	28,0	0,5
PRZOD								
2a	Długość przodu od szwu barkowego przy stojce do dołu przodu	86,4	89,9	93,4	96,9	100,4	103,9	1,0
2b	Odległość kieszeni przodu od szwu barkowego przy stojce do górnej krawędzi listewki kieszeni przodu	45,9	47,9	49,9	51,9	53,9	55,9	0,5
2c	Odległość patki kieszeni przodu od krawędzi przodu	13,0						0,3
OBWODY								
3a	½ Obwodu klatki piersiowej mierzone pod pachą	52,0						1,0
3b	½ Obwodu pasa	48,5						1,0
3c	½ Obwodu dołu płaszcza	58,5						1,0
RĘKAWY								
4a	Długość rękawa od wszycia kuli do najniższego punktu	58,0	60,0	62,0	64,0	66,0	68,0	1,0
4b	Szerokość rękawa pod pachą mierzona w złożeniu	20,0						0,5
4c	Szerokość rękawa u dołu mierzona w złożeniu	15,3						0,5
NARAMIENNIKI								
5a	Długość naramiennika	12,0						0,3
KOLNIERZ								
6a	Długość na odcinku między stykami z wyłogami wzdłuż linii załamania	41,0						0,5
PODSZEWKA								
9a	Odległość kieszeni wewnętrznej od szczytu barkowego w podszewce	41,9	43,4	44,9	46,4	47,9	49,4	0,5

Lp.	Nazwa wymiaru	Obwód klatki piersiowej					Tolerancja ± cm	
		152	158	164	170	176		182
		TYŁ						
		96						
		Wzrost						
1a	Długość tyłu od wszycia stojki do krawędzi dołu	81,5	85,0	88,5	92,0	95,5	99,0	1,0
1b	Długość od wszycia stojki do górnej krawędzi paska	34,0	35,5	37,0	38,5	40,0	41,5	0,5
1c	Szerokość ramion dla rozmiarów :	44,0					1,0	
1d	Długość rozporka tyłu	20,5	22,0	23,5	25,0	26,5	28,0	0,5
		PRZÓD						
2a	Długość przodu od szwu barkowego przy stojce do dołu przodu	86,8	90,3	93,8	97,3	100,8	104,3	1,0
2b	Odstęłość kieszeni przodu od szwu barkowego przy stojce do górnej krawędzi listewki kieszeni przodu	46,3	48,3	50,3	52,3	54,3	56,3	0,5
2c	Odstęłość patki kieszeni przodu od krawędzi przodu	13,5					0,3	
		OBWODY						
3a	½ Obwodu klatki piersiowej mierzone pod pachą	54,0					1,0	
3b	½ Obwodu pasa	50,5					1,0	
3c	½ Obwodu dołu płaszczka	60,5					1,0	
		RĘKAWY						
4a	Długość rękawa od wszycia kuli do najniższego punktu	58,0	60,0	62,0	64,0	66,0	68,0	1,0
4b	Szerokość rękawa pod pachą mierzona w złożeniu	20,5					0,5	
4c	Szerokość rękawa u dołu mierzona w złożeniu	15,6					0,5	
		NARAMIENNIKI						
5a	Długość naramiennika	12,3					0,3	
		KOLNIERZ						
6a	Długość na odcinku między stykami z wyłogami wzdłuż linii załamania	42,0					0,5	
		PODSZEWKA						
9a	Odstęłość kieszeni wewnętrznej od szczytu barkowego w podszewce	42,3	43,8	45,3	46,8	48,3	49,8	0,5

Lp.	Nazwa wymiaru	Obwód klatki piersiowej					100					Tolerancja ± cm
		Wzrost					152	158	164	170	176	
TYŁ												
1a	Długość tyłu od wszycia stojki do krawędzi dołu	81,5	85,0	88,5	92,0	95,5	99,0	1,0				
1b	Długość od wszycia stojki do górnej krawędzi paska	34,0	35,5	37,0	38,5	40,0	41,5	0,5				
1c	Szerokość ramion dla rozmiarów :	45,0										
1d	Długość rozporka tyłu	20,5	22,0	23,5	25,0	26,5	28,0	0,5				
PRZÓD												
2a	Długość przodu od szwu barkowego przy stojce do dołu przodu	87,2	90,7	94,2	97,7	101,2	104,7	1,0				
2b	Odstęłość kieszeni przodu od szwu barkowego przy stojce do górnej krawędzi listewki kieszeni przodu	46,7	48,7	50,7	52,7	54,7	56,7	0,5				
2c	Odstęłość patki kieszeni przodu od krawędzi przodu	14,0										
OBWODY												
3a	½ Obwodu klatki piersiowej mierzone pod pachą	56,0										
3b	½ Obwodu pasa	52,5										
3c	½ Obwodu dołu płaszcza	62,5										
RĘKAWY												
4a	Długość rękawa od wszycia kuli do najniższego punktu	58,0	60,0	62,0	64,0	66,0	68,0	1,0				
4b	Szerokość rękawa pod pachą mierzona w złożeniu	21,0										
4c	Szerokość rękawa u dołu mierzona w złożeniu	15,9										
NARAMIENNIKI												
5a	Długość naramiennika	12,6										
KOLNIERZ												
6a	Długość na odcinku między stykami z wyłogami wzdłuż linii załamania	43,0										
PODSZEWKA												
9a	Odstęłość kieszeni wewnętrznej od szczytu barkowego w podszewce	42,7	44,2	45,7	47,2	48,7	50,2	0,5				

Lp.	Nazwa wymiaru	Obwód klatki piersiowej				Tolerancja ± cm		
		104						
		Wzrost						
		152	158	164	170	176	182	
TYŁ								
1a	Długość tyłu od wszycia stojki do krawędzi dołu	81,5	85,0	88,5	92,0	95,5	99,0	1,0
1b	Długość od wszycia stojki do górnej krawędzi paska	34,0	35,5	37,0	38,5	40,0	41,5	0,5
1c	Szerokość ramion dla rozmiarów :	46,0						1,0
1d	Długość rozporka tyłu	20,5	22,0	23,5	25,0	26,5	28,0	0,5
PRZÓD								
2a	Długość przodu od szwu barkowego przy stojce do dołu przodu	87,6	91,1	94,6	98,1	101,6	105,1	1,0
2b	Odległość kieszeni przodu od szwu barkowego przy stojce do górnej krawędzi listewki kieszeni przodu	47,1	49,1	51,1	53,1	55,1	57,1	0,5
2c	Odległość patki kieszeni przodu od krawędzi przodu	14,5						0,3
OBWODY								
3a	½ Obwodu klatki piersiowej mierzone pod pachą	58,0						1,0
3b	¾ Obwodu pasa	54,5						1,0
3c	¾ Obwodu dołu płaszcza	64,5						1,0
REKAWY								
4a	Długość rękawa od wszycia kuli do najniższego punktu	58,0	60,0	62,0	64,0	66,0	68,0	1,0
4b	Szerokość rękawa pod pachą mierzona w złożeniu	21,5						0,5
4c	Szerokość rękawa u dołu mierzona w złożeniu	16,2						0,5
NARAMIENNIKI								
5a	Długość naramiennika	12,9						0,3
KOŁNIERZ								
6a	Długość na odcinku między stykami z wyłogami wzdłuż linii załamania	44,0						0,5
PODSZEWKA								
9a	Odległość kieszeni wewnętrznej od szczytu barkowego w podszewce	43,1	44,6	46,1	47,6	49,1	50,6	0,5

Lp.	Nazwa wymiaru	Obwód klatki piersiowej						Tolerancja ± cm
		Wzrost						
		108						
		152	158	164	170	176	182	
TYŁ								
1a	Długość tyłu od wszycia stójki do krawędzi dołu	81,5	85,0	88,5	92,0	95,5	99,0	1,0
1b	Długość od wszycia stójki do górnej krawędzi paska	34,0	35,5	37,0	38,5	40,0	41,5	0,5
1c	Szerokość ramion dla rozmiarów :	47,0						1,0
1d	Długość rozporka tyłu	20,5	22,0	23,5	25,0	26,5	28,0	0,5
PRZÓD								
2a	Długość przodu od szwu barkowego przy stojce do dołu przodu	88,0	91,5	95,0	98,5	102,0	105,5	1,0
2b	Odcległość kieszeni przodu od szwu barkowego przy stojce do górnej krawędzi listewki kieszeni przodu	47,5	49,5	51,5	53,5	55,5	57,5	0,5
2c	Odcległość patki kieszeni przodu od krawędzi przodu	15,0						0,3
OBWODY								
3a	½ Obwodu klatki piersiowej mierzone pod pachą	60,0						1,0
3b	½ Obwodu pasa	56,5						1,0
3c	½ Obwodu dołu płaszcza	66,5						1,0
RĘKAWY								
4a	Długość rękawa od wszycia kuli do najniższego punktu	58,0	60,0	62,0	64,0	66,0	68,0	1,0
4b	Szerokość rękawa pod pachą mierzona w złożeniu	22,0						0,5
4c	Szerokość rękawa u dołu mierzona w złożeniu	16,5						0,5
NARAMIENNIKI								
5a	Długość naramiennika	13,2						0,3
KOLNIERZ								
6a	Długość na odcinku między stykami z wyłogami wzdłuż linii załamania	45,0						0,5
PODSZEWKA								
9a	Odcległość kieszeni wewnętrznej od szczytu barkowego w podszewce	43,5	45,0	46,5	48,0	49,5	51,0	0,5

Lp.	Nazwa wymiaru	Obwód klatki piersiowej					Tolerancja ± cm	
		112						
		Wzrost						
		152	158	164	170	176	182	
TYŁ								
1a	Długość tyłu od wszycia stojki do krawędzi dołu	81,5	85,0	88,5	92,0	95,5	99,0	1,0
1b	Długość od wszycia stojki do górnej krawędzi paska	34,0	35,5	37,0	38,5	40,0	41,5	0,5
1c	Szerokość ramion dla rozmiarów :	48,0						1,0
1d	Długość rozpiórka tyłu	20,5	22,0	23,5	25,0	26,5	28,0	0,5
PRZÓD								
2a	Długość przodu od szwu barkowego przy stojce do dołu przodu	88,4	91,9	95,4	98,9	102,4	105,9	1,0
2b	Odległość kieszeni przodu od szwu barkowego przy stojce do górnej krawędzi listewki kieszeni przodu	47,9	49,9	51,9	53,9	55,9	57,9	0,5
2c	Odległość patki kieszeni przodu od krawędzi przodu	15,5						0,3
OBWODY								
3a	½ Obwodu klatki piersiowej mierzone pod pachą	62,0						1,0
3b	½ Obwodu pasa	58,5						1,0
3c	½ Obwodu dołu płaszcza	68,5						1,0
RĘKAWY								
4a	Długość rękawa od wszycia kuli do najniższego punktu	58,0	60,0	62,0	64,0	66,0	68,0	1,0
4b	Szerokość rękawa pod pachą mierzona w złożeniu	22,5						0,5
4c	Szerokość rękawa u dołu mierzona w złożeniu	16,8						0,5
NARAMIENNIKI								
5a	Długość naramiennika	13,5						0,3
KOŁNIERZ								
6a	Długość na odcinku między stykami z wyłogami wzdłuż linii załamania	46,0						0,5
PODSZEWKA								
9a	Odległość kieszeni wewnętrznej od szczytu barkowego w podszewce	43,9	45,4	46,9	48,4	49,9	51,4	0,5

Lp.	Nazwa wymiaru	Obwód klatki piersiowej					116					Tolerancja ± cm
		Wzrost					152	158	164	170	176	
TYŁ												
1a	Długość tyłu od wszycia stojki do krawędzi dołu	81,5	85,0	88,5	92,0	95,5	99,0	1,0				
1b	Długość od wszycia stojki do górnej krawędzi paska	34,0	35,5	37,0	38,5	40,0	41,5	0,5				
1c	Szerokość ramion dla rozmiarów :	49,0					1,0					
1d	Długość rozporka tyłu	20,5	22,0	23,5	25,0	26,5	28,0	0,5				
PRZÓD												
2a	Długość przodu od szwu barkowego przy stojce do dołu przodu	88,8	92,3	95,8	99,3	102,8	106,3	1,0				
2b	Odcległość kieszeni przodu od szwu barkowego przy stojce do górnej krawędzi listewki kieszeni przodu	48,3	50,3	52,3	54,3	56,3	58,3	0,5				
2c	Odcległość patki kieszeni przodu od krawędzi przodu	16,0					0,3					
OBWODY												
3a	½ Obwodu klatki piersiowej mierzone pod pachą	64,0					1,0					
3b	½ Obwodu pasa	60,5					1,0					
3c	½ Obwodu dołu płaszcza	70,5					1,0					
RĘKAWY												
4a	Długość rękawa od wszycia kuli do najniższego punktu	58,0	60,0	62,0	64,0	66,0	68,0	1,0				
4b	Szerokość rękawa pod pachą mierzona w złożeniu	23,0					0,5					
4c	Szerokość rękawa u dołu mierzona w złożeniu	17,1					0,5					
NARAMIENNIKI												
5a	Długość naramiennika	13,8					0,3					
KOLNIERZ												
6a	Długość na odcinku między stykami z wyłogami wzdłuż linii załamania	47,0					0,5					
PODSZEWKA												
9a	Odcległość kieszeni wewnętrznej od szczytu barkowego w podszewce	44,3	45,8	47,3	48,8	50,3	51,8	0,5				

Lp.	Nazwa wymiaru	Obwód klatki piersiowej					Tolerancja ± cm	
		120						
		Wzrost						
		152	158	164	170	176	182	
TYŁ								
1a	Długość tyłu od wszycia stójki do krawędzi dołu	81,5	85,0	88,5	92,0	95,5	99,0	1,0
1b	Długość od wszycia stójki do górnej krawędzi paska	34,0	35,5	37,0	38,5	40,0	41,5	0,5
1c	Szerokość ramion dla rozmiarów :	50,0						1,0
1d	Długość rozporka tyłu	20,5	22,0	23,5	25,0	26,5	28,0	0,5
PRZÓD								
2a	Długość przodu od szwu barkowego przy stojce do dołu przodu	89,2	92,7	96,2	99,7	103,2	106,7	1,0
2b	Odległość kieszeni przodu od szwu barkowego przy stojce do górnej krawędzi listewki kieszeni przodu	48,7	50,7	52,7	54,7	56,7	58,7	0,5
2c	Odległość patki kieszeni przodu od krawędzi przodu	16,5						0,3
OBWODY								
3a	½ Obwodu klatki piersiowej mierzone pod pachą	66,0						1,0
3b	½ Obwodu pasa	62,5						1,0
3c	½ Obwodu dołu płaszcza	72,5						1,0
REKAWY								
4a	Długość rękawa od wszycia kuli do najniższego punktu	58,0	60,0	62,0	64,0	66,0	68,0	1,0
4b	Szerokość rękawa pod pachą mierzona w złożeniu	23,5						0,5
4c	Szerokość rękawa u dołu mierzona w złożeniu	17,4						0,5
NARAMIENNIKI								
5a	Długość naramiennika	14,1						0,3
KOŁNIERZ								
6a	Długość na odcinku między stykami z wyłogami wzdłuż linii załamania	48,0						0,5
PODSZEWKA								
9a	Odległość kieszeni wewnętrznej od szczytu barkowego w podszewce	44,7	46,2	47,7	49,2	50,7	52,2	0,5

Lp.	Nazwa wymiaru	Obwód klatki piersiowej						Tolerancja ± cm
		124						
		Wzrost						
		152	158	164	170	176	182	
TYŁ								
1a	Długość tyłu od wszycia stojki do krawędzi dołu	81,5	85,0	88,5	92,0	95,5	99,0	1,0
1b	Długość od wszycia stojki do górnej krawędzi paska	34,0	35,5	37,0	38,5	40,0	41,5	0,5
1c	Szerokość ramion dla rozmiarów :	51,0						1,0
1d	Długość rozpiórka tyłu	20,5	22,0	23,5	25,0	26,5	28,0	0,5
PRZÓD								
2a	Długość przodu od szwu barkowego przy stojce do dołu przodu	89,6	93,1	96,6	100,1	103,6	107,1	1,0
2b	Odległość kieszeni przodu od szwu barkowego przy stojce do górnej krawędzi listewki kieszeni przodu	49,1	51,1	53,1	55,1	57,1	59,1	0,5
2c	Odległość patki kieszeni przodu od krawędzi przodu	17,0						0,3
OBWODY								
3a	½ Obwodu klatki piersiowej mierzone pod pachą	68,0						1,0
3b	½ Obwodu pasa	64,5						1,0
3c	¾ Obwodu dołu płaszcza	74,5						1,0
RĘKAWY								
4a	Długość rękawa od wszycia kuli do najniższego punktu	58,0	60,0	62,0	64,0	66,0	68,0	1,0
4b	Szerokość rękawa pod pachą mierzona w złożeniu	24,0						0,5
4c	Szerokość rękawa u dołu mierzona w złożeniu	17,7						0,5
NARAMIENNIKI								
5a	Długość naramiennika	14,4						0,3
KOLNIERZ								
6a	Długość na odcinku między stykami z wyłogami wzdłuż linii załamania	49,0						0,5
PODSZEWKA								
9a	Odległość kieszeni wewnętrznej od szczytu barkowego w podszewce	45,1	46,6	48,1	49,6	51,1	52,6	0,5

Tabela 10 Wymiary stałe i pomocnicze

Lp.	Wyszczególnienie	Wymiary cm	Tolerancja ± cm
1c	Szerokość rozporka tyłu	5,0	0,2
2d	Długość patki kieszeni przodu na linii wszycia dla rozmiarów:	100 i mniejsze	14,5
		104 i większe	15,5
2e	Szerokość patki kieszeni przodu	5,5	0,2
5b	Szerokość naramiennika przy wszyciu	5,0	0,2
5c	Szerokość naramiennika przy ostrym końcu	4,0	0,2
	Dla korpusu komendantów naramienniki powinny mieć :	-	-
-	Szerokość przy wszyciu	6,0	0,2
-	Szerokość przy ostrym końcu	4,0	0,2
5d	Odległość naszywania emblematu z wizerunkiem orła na lewym rękawie od wszycia przy naramienniku	10	0,2
6b	Szerokość stójki z tyłu po środku	3,0	0,2
6c	Szerokość kołnierza z tyłu po środku	4,5	0,2
6d	Odległość od krawędzi przodu do wszycia kołnierza	4,0	0,2
6e	Głębokość fasonu wyłogów	3,5	0,2
7a	Odległość dziurek od krawędzi przodu prawego	1,8	0,2
7b	Odległość dziurki od ostrego końca naramiennika	2,2	0,2
-	Długość dziurek w przodzie prawym	2,5	0,2
-	Długość dziurek w naramiennikach	1,5	0,2
-	Odległość przyszywania guzików od krawędzi przodu lewego	4,5	0,2
9b	Długość otworu wlotowego kieszeni wewnętrznej płaszcza i podpinki	13,0	0,3
9c	Odległość kieszeni wewnętrznej od wszycia do obłożenia	2,0	0,2
-	Szerokość paska tyłu	6,5	0,3

Wymiarowanie podpinki

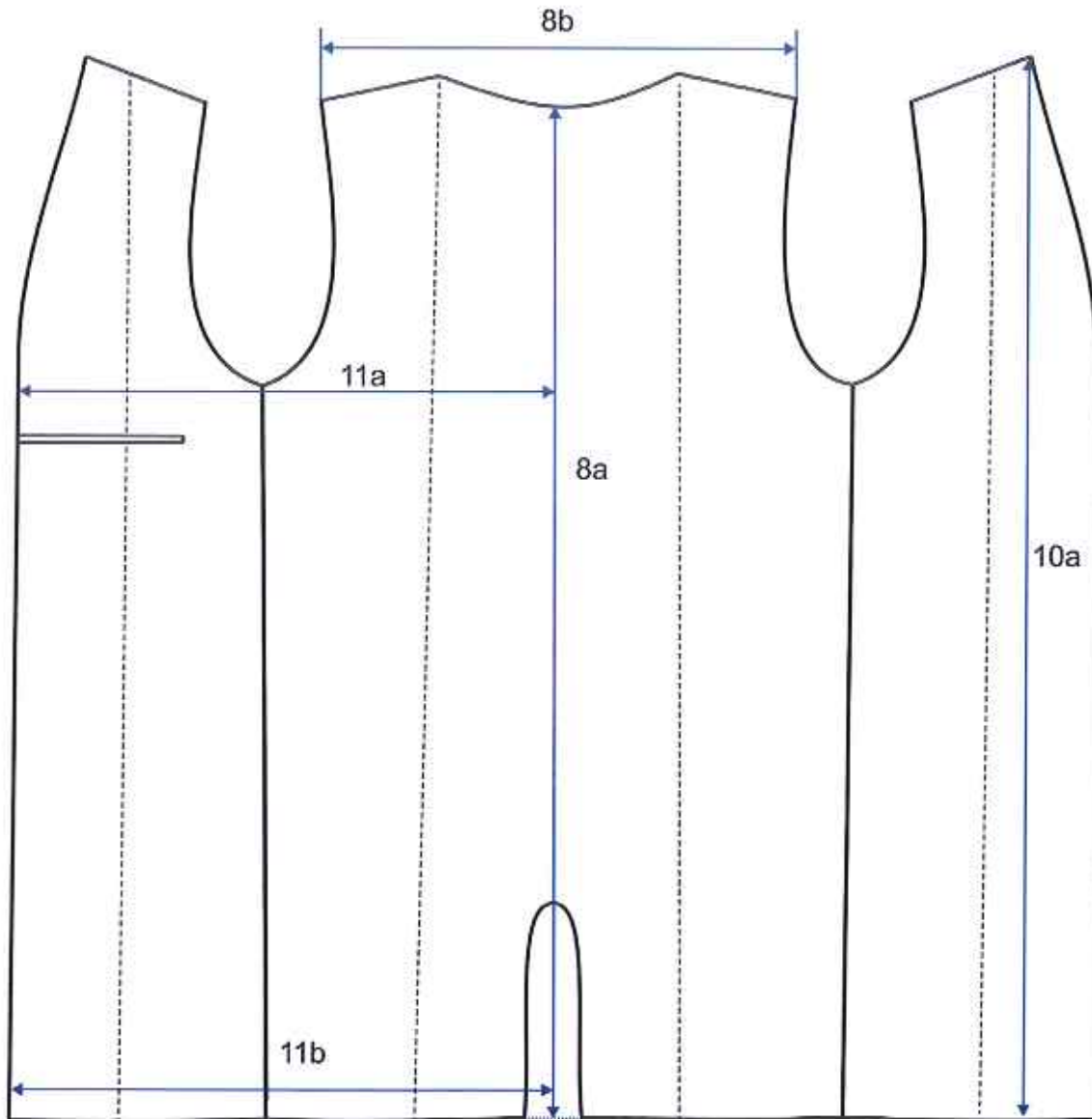


Tabela 11 Tabela wymiarów zmiennych podpinkki

Lp.	Nazwa wymiaru	Obwód klatki piersiowej				76				Tolerancja ± cm		
		Wzrost				152	158	164	170		176	182
TYŁ												
8a	Długość tyłu					70,5	74,0	77,5	81,0	84,5	88,0	1,0
8b	Szerokość ramion dla rozmiarów :					40,0					0,5	
PRZÓD												
10a	Długość przodu od szwu barkowego przy szyi do dołu przodu					74,8	78,3	81,8	85,3	88,8	92,3	1,0
OBWODY												
11a	½ obwodu klatki piersiowej mierzone pod pachą od krawędzi przodu do środka tyłu					39,0					1,0	
11b	½ obwodu dołu płaszczka od krawędzi przodu do środka tyłu					44,0					1,0	

Lp.	Nazwa wymiaru	Obwód klatki piersiowej				80				Tolerancja ± cm		
		Wzrost				152	158	164	170		176	182
TYŁ												
8a	Długość tyłu					70,5	74,0	77,5	81,0	84,5	88,0	1,0
8b	Szerokość ramion dla rozmiarów :					41,0					1,0	
PRZÓD												
10a	Długość przodu od szwu barkowego przy szyi do dołu przodu					75,2	78,7	82,2	85,7	89,2	92,7	1,0
OBWODY												
11a	½ obwodu klatki piersiowej mierzone pod pachą od krawędzi przodu do środka tyłu					41,0					1,0	
11b	½ obwodu dołu płaszczka od krawędzi przodu do środka tyłu					46,0					1,0	

Lp.	Nazwa wymiaru	Obwód klatki piersiowej	84					Tolerancja ± cm	
			152	158	164	170	176		182
		Wzrost							
			TYŁ						
8a	Długość tyłu		70,5	74,0	77,5	81,0	84,5	88,0	1,0
8b	Szerokość ramion dla rozmiarów :		42,0					0,5	
			PRZÓD						
10a	Długość przodu od szwu barkowego przy szyi do dołu przodu		75,6	79,1	72,6	86,1	89,6	93,1	1,0
			OBWODY						
11a	½ obwodu klatki piersiowej mierzone pod pachą od krawędzi przodu do środka tyłu		43,0					1,0	
11b	½ obwodu dołu płaszczka od krawędzi przodu do środka tyłu		48,0					1,0	

Lp.	Nazwa wymiaru	Obwód klatki piersiowej	88					Tolerancja ± cm	
			152	158	164	170	176		182
		Wzrost							
			TYŁ						
8a	Długość tyłu		70,5	74,0	77,5	81,0	84,5	88,0	1,0
8b	Szerokość ramion dla rozmiarów :		43,0					1,0	
			PRZÓD						
10a	Długość przodu od szwu barkowego przy szyi do dołu przodu		76,0	79,5	83,0	86,5	90,0	93,5	1,0
			OBWODY						
11a	½ obwodu klatki piersiowej mierzone pod pachą od krawędzi przodu do środka tyłu		45,0					1,0	
11b	½ obwodu dołu płaszczka od krawędzi przodu do środka tyłu		50,0					1,0	

Lp.	Nazwa wymiaru	Obwód klatki piersiowej	92					Tolerancja ± cm	
			152	158	164	170	176		182
		Wzrost							
		TYŁ							
8a	Długość tyłu		70,5	74,0	77,5	81,0	84,5	88,0	1,0
8b	Szerokość ramion dla rozmiarów :		44,0					0,5	
		PRZÓD							
10a	Długość przodu od szwu barkowego przy szyi do dołu przodu		76,4	79,9	83,4	86,9	90,4	93,9	1,0
		OBWODY							
11a	½ obwodu klatki piersiowej mierzone pod pachą od krawędzi przodu do środka tyłu		47,0					1,0	
11b	½ obwodu dołu płaszcza od krawędzi przodu do środka tyłu		52,0					1,0	

Lp.	Nazwa wymiaru	Obwód klatki piersiowej	96					Tolerancja ± cm	
			152	158	164	170	176		182
		Wzrost							
		TYŁ							
8a	Długość tyłu		70,5	74,0	77,5	81,0	84,5	88,0	1,0
8b	Szerokość ramion dla rozmiarów :		45,0					1,0	
		PRZÓD							
10a	Długość przodu od szwu barkowego przy szyi do dołu przodu		76,8	80,3	83,8	87,3	90,8	94,6	1,0
		OBWODY							
11a	½ obwodu klatki piersiowej mierzone pod pachą od krawędzi przodu do środka tyłu		49,0					1,0	
11b	½ obwodu dołu płaszcza od krawędzi przodu do środka tyłu		54,0					1,0	

Lp.	Nazwa wymiaru	Obwód klatki piersiowej	100					Tolerancja ± cm	
			152	158	164	170	176		182
TYŁ									
8a	Długość tyłu	Wzrost	70,5	74,0	77,5	81,0	84,5	88,0	1,0
8b	Szerokość ramion dla rozmiarów :		46,0					0,5	
PRZÓD									
10a	Długość przodu od szwu barkowego przy szyi do dołu przodu		77,2	80,7	84,2	87,7	91,2	94,7	1,0
OBWODY									
11a	½ obwodu klatki piersiowej mierzone pod pachą od krawędzi przodu do środka tyłu		51,0					1,0	
11b	½ obwodu dołu płaszcza od krawędzi przodu do środka tyłu		56,0					1,0	

Lp.	Nazwa wymiaru	Obwód klatki piersiowej	104					Tolerancja ± cm	
			152	158	164	170	176		182
8a	Długość tyłu	Wzrost	70,5	74,0	77,5	81,0	84,5	88,0	1,0
8b	Szerokość ramion dla rozmiarów :		47,0					1,0	
PRZÓD									
10a	Długość przodu od szwu barkowego przy szyi do dołu przodu		77,6	81,1	84,6	88,1	91,6	95,1	1,0
OBWODY									
11a	½ obwodu klatki piersiowej mierzone pod pachą od krawędzi przodu do środka tyłu		51,0					1,0	
11b	½ obwodu dołu płaszcza od krawędzi przodu do środka tyłu		56,0					1,0	

Lp.	Nazwa wymiaru	Obwód klatki piersiowej Wzrost	108						Tolerancja ± cm
			152	158	164	170	176	182	
TYŁ									
8a	Długość tyłu		70,5	74,0	77,5	81,0	84,5	88,0	1,0
8b	Szerokość ramion dla rozmiarów :		48,0						0,5
PRZÓD									
10a	Długość przodu od szwu barkowego przy szyi do dołu przodu		78,0	81,5	85,0	88,5	92,0	95,5	1,0
OBWODY									
11a	½ obwodu klatki piersiowej mierzone pod pachą od krawędzi przodu do środka tyłu		53,0						1,0
11b	½ obwodu dołu płaszcza od krawędzi przodu do środka tyłu		58,0						1,0

Lp.	Nazwa wymiaru	Obwód klatki piersiowej Wzrost	112						Tolerancja ± cm
			152	158	164	170	176	182	
TYŁ									
8a	Długość tyłu		70,5	74,0	77,5	81,0	84,5	88,0	1,0
8b	Szerokość ramion dla rozmiarów :		49,0						1,0
PRZÓD									
10a	Długość przodu od szwu barkowego przy szyi do dołu przodu		78,4	81,9	85,4	88,9	92,4	95,9	1,0
OBWODY									
11a	½ obwodu klatki piersiowej mierzone pod pachą od krawędzi przodu do środka tyłu		55,0						1,0
11b	½ obwodu dołu płaszcza od krawędzi przodu do środka tyłu		60,0						1,0

Lp.	Nazwa wymiaru	Obwód klatki piersiowej	116					Tolerancja ± cm	
			152	158	164	170	176		182
		Wzrost							
			TYŁ						
8a	Długość tyłu		70,5	74,0	77,5	81,0	84,5	88,0	1,0
8b	Szerokość ramion dla rozmiarów :		50,0					0,5	
			PRZÓD						
10a	Długość przodu od szwu barkowego przy szyi do dołu przodu		78,8	82,3	85,8	89,3	92,8	96,3	1,0
			OBWODY						
11a	½ obwodu klatki piersiowej mierzone pod pachą od krawędzi przodu do środka tyłu		57,0					1,0	
11b	½ obwodu dołu płaszcza od krawędzi przodu do środka tyłu		62,0					1,0	

Lp.	Nazwa wymiaru	Obwód klatki piersiowej	120					Tolerancja ± cm	
			152	158	164	170	176		182
		Wzrost							
			TYŁ						
8a	Długość tyłu		70,5	74,0	77,5	81,0	84,5	88,0	1,0
8b	Szerokość ramion dla rozmiarów :		51,0					1,0	
			PRZÓD						
10a	Długość przodu od szwu barkowego przy szyi do dołu przodu		79,2	82,7	86,2	89,7	93,2	96,7	1,0
			OBWODY						
11a	½ obwodu klatki piersiowej mierzone pod pachą od krawędzi przodu do środka tyłu		59,0					1,0	
11b	½ obwodu dołu płaszcza od krawędzi przodu do środka tyłu		64,0					1,0	

Lp.	Nazwa wymiaru	Obwód klatki piersiowej	124						Tolerancja ± cm
			152	158	164	170	176	182	
		Wzrost							
		TYŁ							
8a	Długość tyłu		70,5	74,0	77,5	81,0	84,5	88,0	1,0
8b	Szerokość ramion dla rozmiarów :		52,0						0,5
		PRZÓD							
10a	Długość przodu od szwu barkowego przy szyi do dołu przodu		79,6	83,1	86,6	90,1	93,6	97,1	1,0
		OBWODY							
11a	½ obwodu klatki piersiowej mierzone pod pachą od krawędzi przodu do środka tyłu		61,0						1,0
11b	½ obwodu dołu piaszcza od krawędzi przodu do środka tyłu		66,0						1,0

III Wymagania użytkowe

Płaszcz powinien być wykonany za pomocą technologii, która będzie gwarantowała jego wysokie parametry użytkowe. W szczególności wyrób nie powinien powodować miejscowych ucisków, otarć oraz podrażnień skóry użytkownika. Wszystkie surowce i dodatki wykorzystywane do konfekcjonowania wyrobu nie powinny zawierać substancji uznanych za szkodliwe dla zdrowia.

IV Wymagania jakościowe

Dopuszcza się jedynie wyroby wykonane w pierwszym gatunku. Warunki odbioru, sposób odbioru, sposób pobierania próbek do badań oraz ocenę wyników badań realizować według PN-P-84506:1983 Wyroby konfekcyjne – Badania odbiorcze. Błędy ustala się metodą organoleptyczną, na wyrobie swobodnie rozłożonym lub zawieszonym na wieszaku, w świetle odbitym. Błędy dostrzegalne z odległości jednego metra uznaje się za niedopuszczalne.

1. Niedopuszczalne błędy tkaninowe

- Zabrudzenia wielonitkowe
- Plamy nietłuste i otoczki po spraniu plam
- Mało widoczne i widoczne pasy (tzw. pomieszenie)
- Nieprawidłowy przeplot
- Zmechacenie
- Zaciągnięcia nitki
- Załamki
- Nierównomierność barwy

2. Niedopuszczalne błędy konfekcyjne

- skrzywienie stębnówek,
- zniekształcenia i skrzywienia poszczególnych elementów
- niedoszycie, nieprawidłowe szwy lub ścięgi

3. Wymagania dotyczące bezpieczeństwa użytkowania

Konstrukcja wyrobu powinna zapewnić komfort użytkowania. Nie powinny powodować ucisków i otarć ciała oraz nie powinny krępować ruchów. Elementy, które bezpośrednio dotykają ciała powinny być pozbawione szorstkich, ostrych brzegów i elementów wystających, które mogą powodować podrażnienia.

Wyrób powinien być wykonany z materiałów i dodatków spełniających wymagania Rozporządzenia (WE) nr 1907/2006 Parlamentu Europejskiego i Rady z dnia 18 grudnia 2006r. w sprawie rejestracji, oceny, udzielania zezwoleń i stosownych ograniczeń w zakresie

chemikaliów (REACH) i utworzenia Europejskiej Agencji Chemikaliów, zmieniającego Dyrektywę 1999/45/WE oraz uchylającego Rozporządzenie Rady (EWG) nr 793/93 i Rozporządzenie Komisji (WE) nr 1488/94, jak również Dyrektywę Rady 76/769/EWG i Dyrektywy Komisji 91/155/EWG, 93/67/EWG, 93/105/WE i 2000/21/WE (Dz.Urz.UE z 2006r. Nr L396, s 1 z późniejszymi zmianami).

Tabela 12 Wymagania i metodyki dotyczące wybranych parametrów bezpieczeństwa użytkowania

L.p.	Parametr	Jednostka	Wartość	Metodyka badań
1	Zawartość amin aromatycznych, nie więcej niż	mg/kg	30	PN-EN 14362-1:2012 PN-EN 14362-3:2012
2	Zawartość formaldehydu, nie więcej niż	mg/kg	75	PN-EN ISO 14184-1:2011
3	Odczyn pH	-	4,5-7,5	PN-EN ISO 3071:2007

Uwaga: spełnianie wymagań wymienionych w tabeli musi być udokumentowane raportami z badań wykonanymi w akredytowanym laboratorium. Uznaje się również, że wyrób spełnia wymagania dotyczące bezpieczeństwa, jeżeli posiada aktualną autoryzację (certyfikat) do posługiwania się znakiem OEKO-TEX, zgodnie z normą OEKO-TEX Standard 100 (klasa produktów II).

4. Dokumenty potwierdzające spełnienie wymagań dokumentacji

- Aby spełnić wymagania niniejszej dokumentacji należy, przedstawić wyniki badań wykonane przez akredytowane laboratorium badawcze, potwierdzające spełnienie wybranych parametrów bezpieczeństwa użytkowania Tabela 12, wymagań dla tkaniny zasadniczej Tabela 2 oraz dla wkładu ocieplającego Tabela 4.
- Terminy badań uznane za aktualne nie powinny przekraczać daty granicznej 12 miesięcy od dnia wykonania badania.
- Poświadczenia jakościowe dla każdej nowej umowy na dodatki ujęte w Tabeli 1 Lp. 2-16, w tym wyniki badań lub certyfikaty wraz z wynikami badań, jeżeli stanowią integralną część tych certyfikatów lub oświadczenia producentów.
- Deklarację wykonawcy dotyczącą przeprowadzonej klasyfikacji jakości i 100% kontroli końcowej wyrobów.
- Gwarancja wykonawcy pkt. VI

UWAGA: w przypadku zastąpienia lub wycofania norm przywołanych w Dokumentacji Techniczno-Technologicznej, dopuszcza się stosowanie dokumentów normatywnych je zastępujących.

V Cechowanie, znakowanie, pakowanie, przechowywanie, transport

1. Wszywka

Wszywka rozmiarowo-informacyjna umieszczona w wewnętrznej kieszeni płaszcza oraz w wewnętrznej kieszeni podpinki zawierająca:

- nazwę i adres wykonawcy (producenta),
- nazwę wyrobu,
- wielkość wyrobu,
- skład surowcowy tkaniny zasadniczej,
- jakość wyrobu (słownie)
- sposób konserwacji,
- datę produkcji,
- znak kontroli jakości.

Oznaczenia sposobu konserwacji zgodne z PN-EN ISO 3758:2012 wg poniższego schematu



Nie prać



Nie stosować bielenia / bez bielenia



Nie suszyć w suszarce bębnowej



Prasowanie w maksymalnej temperaturze dolnej płyty 110° C, stosować płótno ochronne lub stosować żelazko elektryczno –parowe z wykładziną teflonową.



Profesjonalne chemiczne czyszczenie w tetrachloroetylenie i wszystkich rozpuszczalnikach - proces łagodny

Cechy i oznaczenia zawarte na wszywkach powinny być czytelne i wykonane niespierałym tuszem, w technologii zapewniającej ich czytelność przy codziennym użytkowaniu i okresowych zabiegach konserwacyjnych przez okres minimum 2 lata.

2. Wszywka firmowa

Wszywka firmowa żakardowa z logo producenta. Umieszczona około 2 cm pod kieszenią wewnętrzną płaszcza oraz pod kieszenią wewnętrzną podpinki.

3. Etykieta jednostkowa

Etykieta jednostkowa – należy mocować w płaszczu za pomocą sztyftu z tworzywa sztucznego, w dolnej części rękawa lewego w szwie łokciowym, powinna zawierać następujące informacje

- nazwę i adres wykonawcy (producenta),
- nazwę wyrobu,
- wielkość wyrobu,
- skład surowcowy tkaniny zasadniczej,
- jakość wyrobu (słownie)
- sposób konserwacji
- datę produkcji (m-c i rok).

4. Pakowanie

Płaszcz należy zawiesić na wieszaku odzieżowym profilowanym bez poprzeczki. Wielkość wieszaka należy dostosować do wielkości zawieszzonego wyrobu. Płaszcz zapięty na guziki i zapakowany w worek foliowy.

Na wniosek wykonawcy zamawiający może zmienić sposób pakowania.

5. Transport

Płaszcz może być transportowany jedynie na wisząco. Załadowanie, przewóz i wyładowanie wyrobu powinno odbywać się w warunkach zabezpieczających je przed zamoczeniem, zabrudzeniem oraz uszkodzeniem mechanicznym i chemicznym.

6. Przechowywanie

Płaszcz należy przechowywać na wisząco na wieszakach w budynkach magazynowych w temp. 16-20°C, zamkniętych i chroniących wyroby przed: zamoczeniem, intensywnym nasłonecznieniem, gryzoniami, molami, pleśnią, z dala od środków chemicznych, grzejników.

VI Gwarancja wykonawcy (producenta)

1. Na wyroby Wykonawca udzieli gwarancji na okres minimum 24 miesięcy licząc od daty podpisania protokołu odbioru przez przedstawicieli Wykonawcy i przedstawicieli Zamawiającego z zastrzeżeniem sytuacji, gdy inny termin gwarancji ujęto w umowie.
2. Wykonawca odpowiada za wady fizyczne, ujawnione w dostarczonym towarze, ponosi z tego tytułu wszystkie zobowiązania. Jest odpowiedzialny względem Zamawiającego, jeżeli dostarczony towar ma wady zmieniające jego wartość lub użyteczność wynikającą z jego przeznaczenia, nie ma właściwości wymaganych przez Zamawiającego albo jeżeli dostarczono go w ilości lub stanie innym niż zamówiono.

3. O wadach fizycznych wyrobów Zamawiający zawiadamia Wykonawcę bezpośrednio w chwili ujawnienia w nich wad, w celu realizacji przysługujących z tego tytułu uprawnień. Formę zawiadomienia stanowi „Protokół reklamacji” wykonany przez Zamawiającego, przekazany Wykonawcy w terminie 7 dni od daty ujawnienia wady.
4. Wykonawca jest obowiązany do usunięcia wad fizycznych wyrobów lub do dostarczenia wyrobów wolnych od wad, jeżeli wady te ujawnią się w ciągu okresu określonego w gwarancji.
5. Jeżeli w wykonaniu swoich obowiązków Wykonawca dostarczył Zamawiającemu zamiast wyrobów wadliwych takie same wyroby nowe – wolne od wad, termin gwarancji biegnie na nowo od chwili ich dostarczenia. Wymiany wyrobów Wykonawca dokona bez żadnej dopłaty, nawet gdyby ceny uległy zmianie.
6. Gwarancja obejmuje również wyroby nabyte przez Wykonawcę od kooperantów.
7. Utrata roszczeń z tytułu wad fizycznych nie następuje pomimo upływu terminu gwarancji, jeżeli Wykonawca wadę podstępnie zataił.
8. W przypadku stwierdzenia w okresie gwarancji wad fizycznych w dostarczonych wyrobach Wykonawca:
 - a. Rozpatrzy „Protokół reklamacji” w ciągu 3 dni licząc od daty jego otrzymania,
 - b. Usprawni wadliwe wyroby w terminie 14 dni, licząc od daty otrzymania „Protokołu reklamacji”,
 - c. Usunie wady w dostarczonych wyrobach w miejscu, w którym zostały one ujawnione lub na własny koszt dostarczy je do swojej siedziby w celu ich usprawnienia,
 - d. Wyroby wolne od wad dostarczy na własny koszt do miejsca, w którym wady zostały ujawnione w terminie określonym w pkt. b.
9. Przedłuży termin gwarancji o czas, w którym wskutek wad wyrobu, objętego gwarancją, uprawniony do gwarancji nie mógł z niego korzystać,
10. Wymienia wadliwy wyrób w terminie 21 dni, licząc od daty otrzymania „Protokołu reklamacyjnego”, jeżeli nie dotrzymał terminu naprawy określonego w pkt. b.
11. Dokona stosownych zapisów w karcie gwarancyjnej, dotyczących zakresu wykonanych napraw oraz zmiany okresu udzielonej gwarancji,
12. Ponosi odpowiedzialność z tytułu przypadkowej utraty lub uszkodzenia wyrobu w czasie od przyjęcia go do naprawy do czasu przekazania sprawnego użytkownikowi w miejscu ujawnienia wady,
13. Jeżeli zamówiony towar w ocenie Zamawiającego nie spełnia wymaganych kryteriów Zamawiający może odmówić jego przyjęcia, a Wykonawca jest zobowiązany dostarczyć towar wolny od wad.
14. Uszkodzenia leżące po stronie użytkownika wynikające z nieprawidłowego użytkowania lub konserwacji nie podlegają warunkom gwarancji.

