

WYJAŚNIENIA, ZMIANY SWZ

Remont lokali (pustostanów) zlokalizowanych w budynkach mieszkalnych wielorodzinnych w Tarnowskich Górach:

CZĘŚĆ 1 - Remont pustostanu zlokalizowanego w budynku mieszkalnym wielorodzinnym - ul. Gliwicka 17/4-4a w Tarnowskich Górach

Zamawiający informuje, że w związku z wpływaniem zapytania, działając zgodnie z art. 284 ust. 2 ustawy z dnia 11 września 2019r. Prawo zamówień publicznych, poniżej udziela wyjaśnień do treści SWZ.

Pytanie nr 1:

Wg zapisów w STWiORB pkt 5.2: „...W przypadku elementów w budynkach wpisanych do Rejestru Zabytków lub pod ochroną Konserwatora Zabytków drzwi w wersji odtworzeniowej w zakresie podziału, wzoru i materiału” – proszę o jednoznaczne wskazanie których elementów stolarki ten punkt dotyczy.

Odpowiedź:

Zapis dotyczy stolarki drzwiowej drewnianej wewnętrznej (2 sztuki), zaznaczone czerwonym okręgiem na rysunku poniżej. Należy przewidzieć wszystko co dotyczy tych drzwi wraz z ościeżnicą (futryna, skrzydła, szyld z klamką i zamek) zgodnie z pozycją przedmiaru 51.

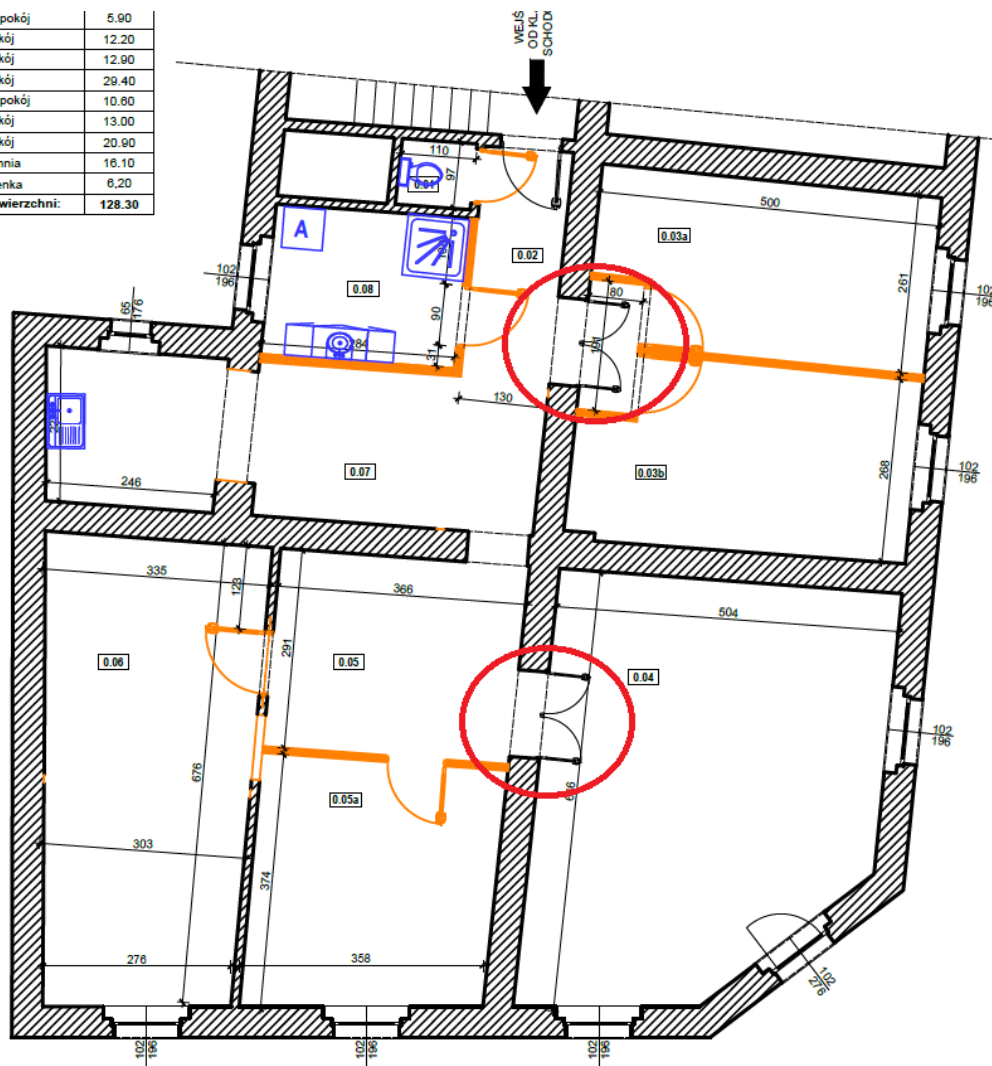


zdjęcie nr IMG_3693.jpeg



zdjęcie nr IMG_3667.jpeg

0.02	przedpokój	5,90
0.03a	pokój	12,20
0.03b	pokój	12,90
0.04	pokój	29,40
0.05	przedpokój	10,80
0.05a	pokój	13,00
0.06	pokój	20,90
0.07	kuchnia	16,10
0.08	łazienka	6,20
Razem powierzchni:		128,30



rzut mieszkania z zaznaczoną stolarką drzwiową do remontu

Pytanie nr 2:

Pozycja 27 przedmiaru robót: „Demontaż i montaż drzwi balkonowych z PCV” - czy parametry drzwi balkonowych są tożsame z parametrami określonymi w pkt 5.2 STWiORB – Okna PCV?

Odpowiedź:

Tak, parametry są tożsame z parametrami określonymi w pkt 5.2 STWiORB – Okna PCV. Nową stolarkę należy odtworzyć w takim samym kolorze, fakturze oraz podziale jak istniejąca.

Pytanie nr 3:

Czy istniejące okna oraz parapety zewnętrzne pozostają bez zmian ?

Odpowiedź:

Parapety oraz okna zewnętrzne zastają bez zmian, jedynie okno balkonowe (drzwi balkonowe) podlegają wymianie.

Pytanie nr 4:

Pozycja 127 przedmiaru robót: prosimy o podanie parametrów technicznych kuchni gazowej, min. czy piekarnik w kuchni powinien być gazowy czy elektryczny?

Odpowiedź:

Proszę przyjąć do wyceny kuchenkę 4-palnikową z piekarnikiem elektrycznym.

Pytanie nr 5:

Pozycja 139, 140 przedmiaru robót: prosimy o podanie parametrów technicznych kotła gazowego oraz wkładu kominowego. Brak jest podstawowych istotnych informacji dla wyceny urządzenia.

Odpowiedź:

Parametry urządzenia: kocioł gazowy o minimalnej mocy 24kW, wkład kominowy proszę dostosować do wymogów i parametrów kotła gazowego.

Pytanie nr 6:

Pozycja 31 przedmiaru robót: „Zabudowa nawiewu powietrza zewnętrznego - kuchnia - zgodnie z przepisami” – proszę o przekazanie dokumentacji technicznej lub aktualnej opinii kominiarskiej w tym zakresie.

Odpowiedź:

Zamawiający oczekują zamontowania nawiewników w oknach, w celu zapewnienia wymiany powietrza, na poziomie 70 m³/h zgodnie z normą.

Termin składania ofert nie zostaje zmieniony.

Odpowiedzi na pytania opracował: Mateusz Alcer, Marta Byczkowska