

MAPA DO CELOW PROJEKTOWYCH

Skala 1:500

województwo kujawsko-pomorskie
powiat lipnowski
jednostka ewidencyjna: 040807_5 SKĘPE GMINA
obręb: 0013 WIOSKA

dz. nr: wg zakresu
sekcja 6.187.32.012.1, 6.187.32.012.2, 6.187.32.012.3
PODGK.6640.2.15.12.2023

Układ współrzędnych 2000
Poziom odniesienia PL-EVRF2007-NH

Mapa do celów projektowych

Mapa aktualna w oznaczonym zakresie na dzień 03.08.2023 r.

Nie ma potrzeby przeprowadzenia badania służebności gruntowej
Lipno, dnia 07.08.2023 r.
wykonawca:

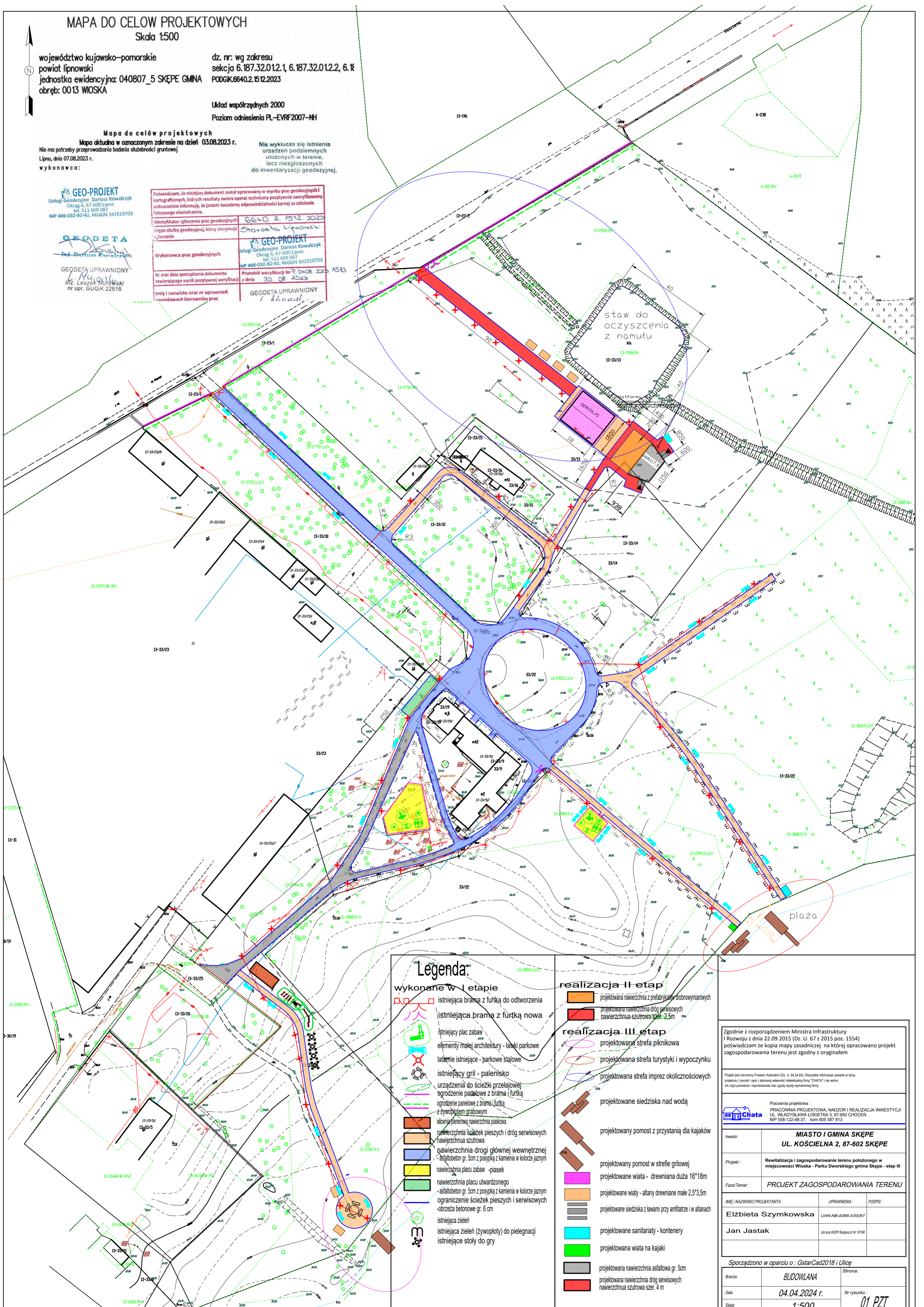
Nie wyklucza się istnienia
urządzeń podziemnych
ulożonych w terenie,
lecz niezgłoszonych
do inwentaryzacji geodezyjnej.

GEO-PROJEKT
Usługi Geodezyjne Dariusz Kowalczyk
Okrąg 4, 87-600 Lipno
tel. 511 609 087
NIP 466-032-92-92, REGON 341519703

GEODETA
Inż. Dariusz Kowalczyk

GEODETA UPRAWNIONY
Inż. Leszek Murawski
nr upr. GUGIK 22616

Poświadczam, że niniejszy dokument został opracowany w wyniku prac geodezyjnych i kartograficznych, których rezultaty zawiera niniejszy projekt i weryfikowany jednocześnie informuję, że jestem świadomy odpowiedzialności karnej za założenie fałszywego oświadczenia.	
Identyfikator zgłoszenia prac geodezyjnych	6640.2.15.12.2023
Organ służby geodezyjnej, który otrzymał zgłoszenie	Starosta Lipnowski
Wykonawca prac geodezyjnych	GEO-PROJEKT Usługi Geodezyjne Dariusz Kowalczyk Okrąg 4, 87-600 Lipno tel. 511 609 087 NIP 466-032-92-92, REGON 341519703
Nr oraz data sporządzenia dokumentu zawierającego wynik pozytywnej weryfikacji	Protokół weryfikacji Nr 9 OK08.2023 z dnia 30.08.2023
Imię i nazwisko oraz nr uprawnień zawodowych kierownika prac	GEODETA UPRAWNIONY Inż. Leszek Murawski



Legenda

wykonane w I etapie	realizacja II etap	realizacja III etap
istniejąca brama z furtką do odtworzenia	projektowana nawierzchnia z prefabrykatów drobnomiarowych	projektowana strefa piknikowa
istniejąca brama z furtką nowa	projektowana nawierzchnia dróg serwisowych nawierzchnia szutrowa szer. 2,5m	projektowana strefa turystyki i wypoczynku
istniejący plac zabaw	projektowana strefa imprez okolicznościowych	projektowane siedziska nad wodą
elementy małej architektury - ławki parkowe	projektowany pomost z przystanią dla kajaków	projektowane wiaty - drewniane duże 16*18m
ławki istniejące - parkowe stalowe	projektowane wiaty - altany drewniane małe 2,5*3,5m	projektowane wiaty - altany drewniane małe 2,5*3,5m
istniejący grill - palenisko	projektowane wiaty - altany drewniane małe 2,5*3,5m	projektowane wiaty - altany drewniane małe 2,5*3,5m
urządzenia do ścieżki przelajowej	projektowane wiaty - altany drewniane małe 2,5*3,5m	projektowane wiaty - altany drewniane małe 2,5*3,5m
ogrodzenie panelowe z bramą i furtką	projektowane wiaty - altany drewniane małe 2,5*3,5m	projektowane wiaty - altany drewniane małe 2,5*3,5m
ogrodzenie panelowe z bramą i furtką z żywopłotem grabowym	projektowane wiaty - altany drewniane małe 2,5*3,5m	projektowane wiaty - altany drewniane małe 2,5*3,5m
słownia plenerowa nawierzchnia piaskowa	projektowane wiaty - altany drewniane małe 2,5*3,5m	projektowane wiaty - altany drewniane małe 2,5*3,5m
nawierzchnia ścieżek pieszych i dróg serwisowych nawierzchnia szutrowa	projektowane wiaty - altany drewniane małe 2,5*3,5m	projektowane wiaty - altany drewniane małe 2,5*3,5m
nawierzchnia drogi głównej wewnętrznej asfaltobeton gr. 5cm z posypką z kamienia w kolorze jasiowym	projektowane wiaty - altany drewniane małe 2,5*3,5m	projektowane wiaty - altany drewniane małe 2,5*3,5m
nawierzchnia placu zabaw - piasek	projektowane wiaty - altany drewniane małe 2,5*3,5m	projektowane wiaty - altany drewniane małe 2,5*3,5m
nawierzchnia placu utwardzonego asfaltobeton gr. 5cm z posypką z kamienia w kolorze jasiowym	projektowane wiaty - altany drewniane małe 2,5*3,5m	projektowane wiaty - altany drewniane małe 2,5*3,5m
ograniczenie ścieżek pieszych i serwisowych obrzeża betonowe gr. 6 cm	projektowane wiaty - altany drewniane małe 2,5*3,5m	projektowane wiaty - altany drewniane małe 2,5*3,5m
istniejąca zieleni	projektowane wiaty - altany drewniane małe 2,5*3,5m	projektowane wiaty - altany drewniane małe 2,5*3,5m
istniejąca zieleni (żywopłoty) do pielęgnacji	projektowane wiaty - altany drewniane małe 2,5*3,5m	projektowane wiaty - altany drewniane małe 2,5*3,5m
istniejące stoły do gry	projektowane wiaty - altany drewniane małe 2,5*3,5m	projektowane wiaty - altany drewniane małe 2,5*3,5m

Zgodnie z rozporządzeniem Ministra Infrastruktury i Rozwoju z dnia 22.09.2015 (Dz. U. 67 z 2015 poz. 1554) poświadczam że kopia mapy zasadniczej na której opracowano projekt zagospodarowania terenu jest zgodny z oryginałem

Pracownia projektowa, nadzór i realizacja inwestycji
UL. WŁADYSŁAWA ŁOKIETKA 3, 87-850 CHOĆCEN
NIP 558-122-48-37, kom 605 587 813

Investor:	MIASTO I GMINA SKĘPE UL. KOŚCIELNA 2, 87-602 SKĘPE	
Projekt:	Rewitalizacja i zagospodarowanie terenu położonego w miejscowości Wioska - Parku Dworskiego gmina Skępe - etap III	
Faza/Temat:	PROJEKT ZAGOSPODAROWANIA TERENU	
IMIĘ I NAZWISKO PROJEKTANTA:	UPRAWNIENIA:	PODPIS:
Elżbieta Szymkowska	LIAN-NB-8386-6/55/87	
Jan Jastak	Upr.ing. RDZP Bydgoszcz Nr 10766	

Sporządzono w oparciu o : GstarCad2018 i Ulicę

Brand:	BUDOWLANA	Strona:
Data:	04.04.2024 r.	Nr rysunku:
Skala:	1:500	01_PZT