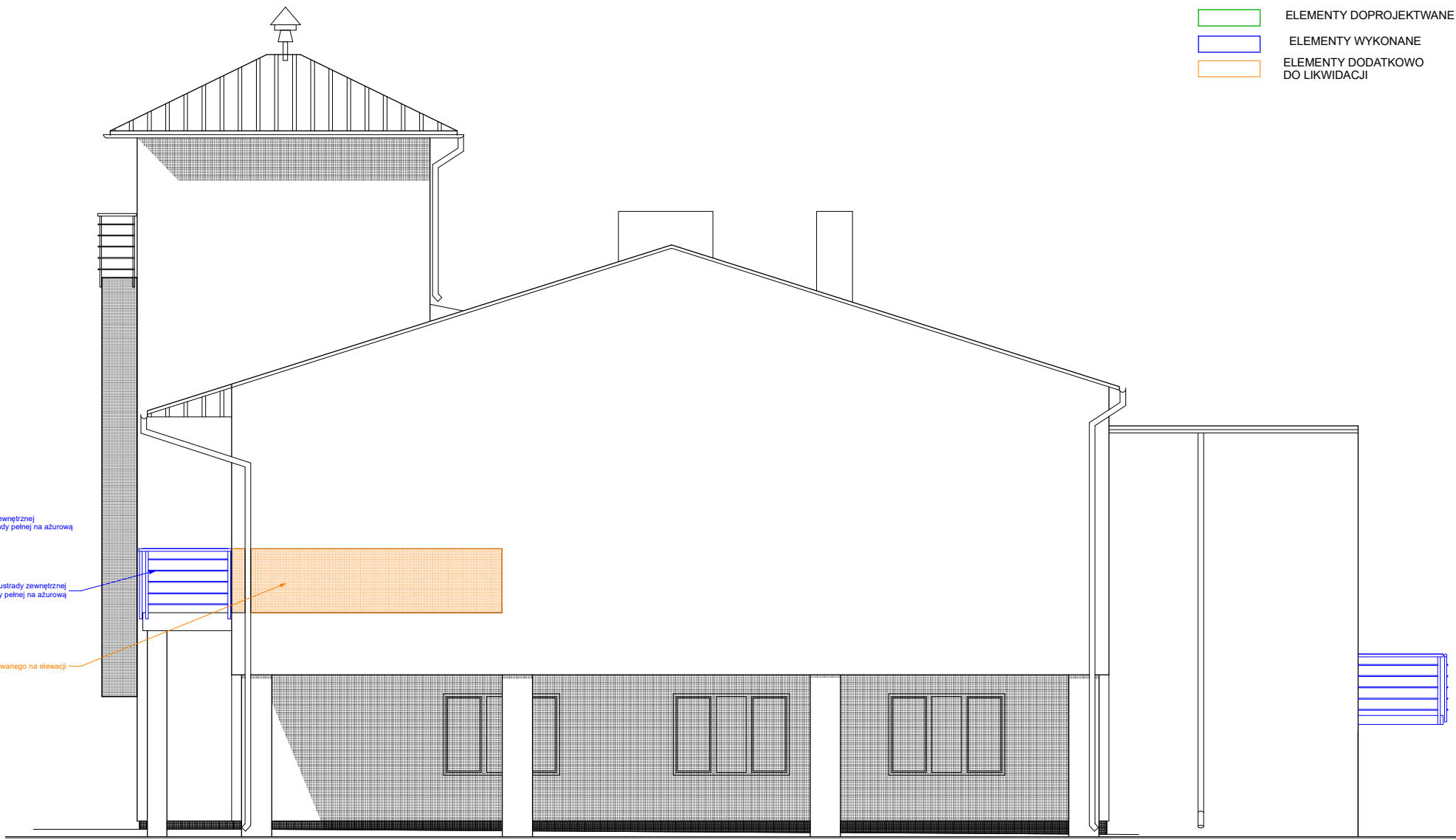


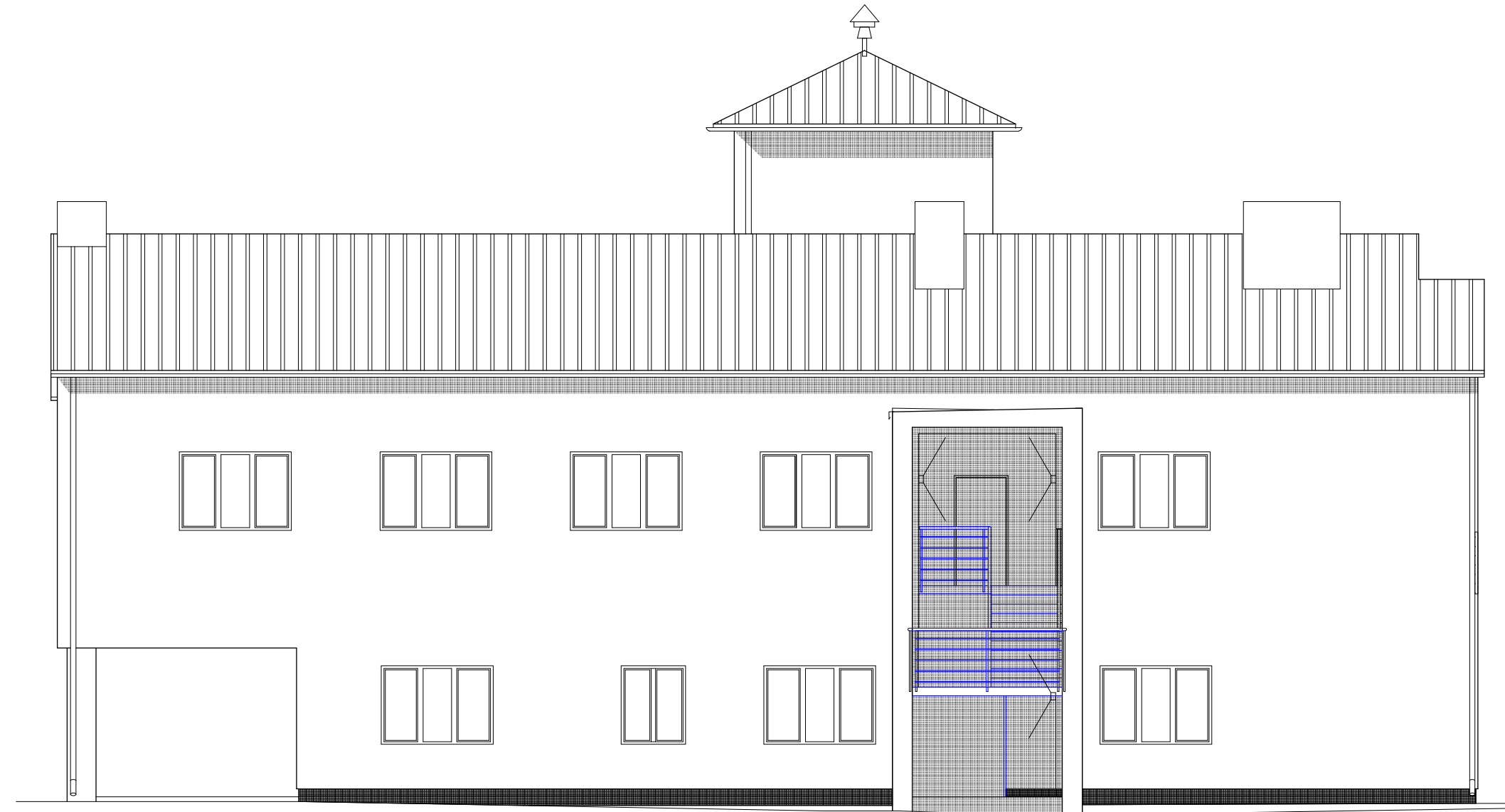
- ELEMENTY DOPROJEKTOWANE
- ELEMENTY WYKONANE
- ELEMENTY DODATKOWO DO LIKWIDACJI



ELEWACJA PÓŁNOCNA



ELEWACJA ZACHODNIA



ELEWACJA POŁUDNIOWA



ELEWACJA WSCHODNIA

- Ściana tynk silikonowy  
kolor 01  
biały RAL 9010
- Ściana tynk silikonowy  
kolor 02  
czerwony RAL 3020
- Ściana tynk żywiczny  
szary
- oprawa podłogowa
- oprawa ścienna
- BALUSTRADY  
czerwony RAL 3020

Kivi architektura Justyna Lis  
Rokitnica 82, 98-100 Łask  
justyna@kiviarchitektura.pl  
+48 604 696 730

INWESTOR

GMINA SĘDZIEJOWICE  
ul. Wieluńska 6 , 98-160 Sędziejowice

OBIEKT

Przebudowa i rozbudowa strażnicy OSP w Grąbi

LOKALIZACJA

Grąbia, dz. nr 399/1, 440, 441 i 442

PROJEKTANT

mgr inż. arch. Agnieszka Falek  
upr. nr 4/R-168/LOOIA/09

PODPIS

ETAP PROJEKTU

Aktualizacja projektu budowlanego

TYTUŁ RYSUNKU

Elewacje

SKALA

1:100

DATA

02.2024

NR RYSUNKU

aktualizacja 02.2024 009