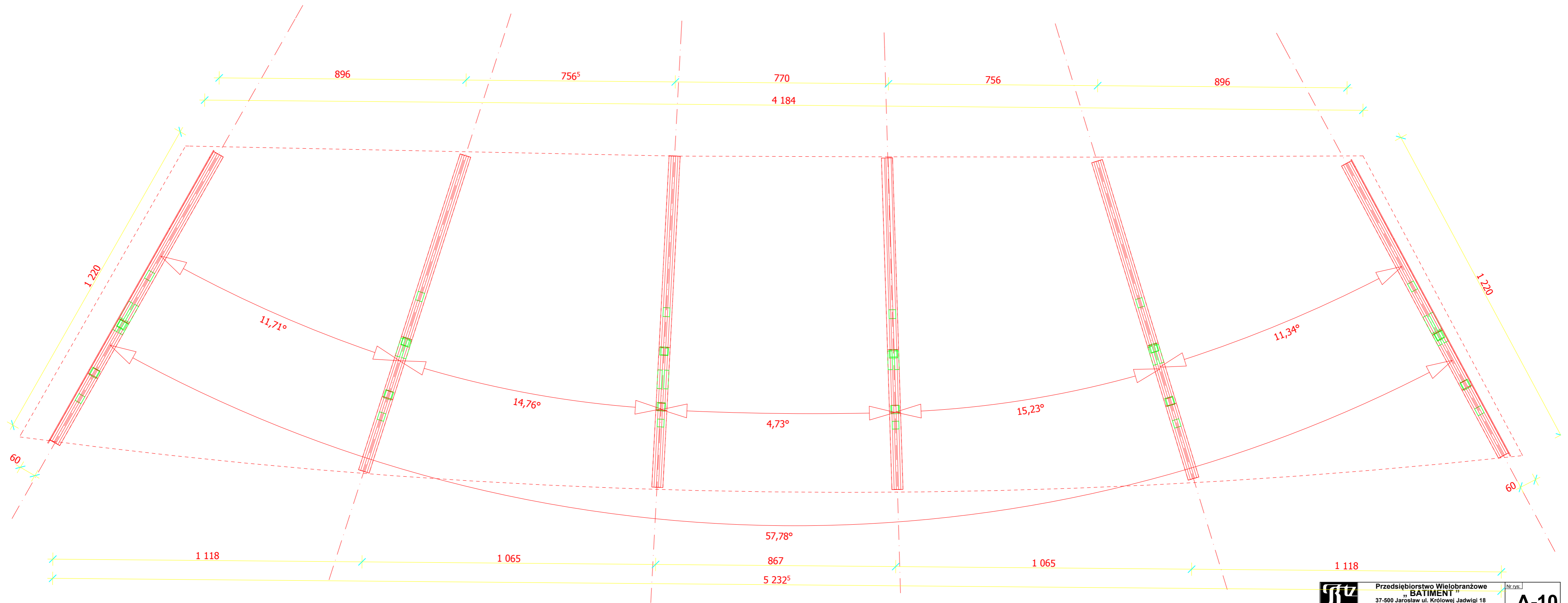

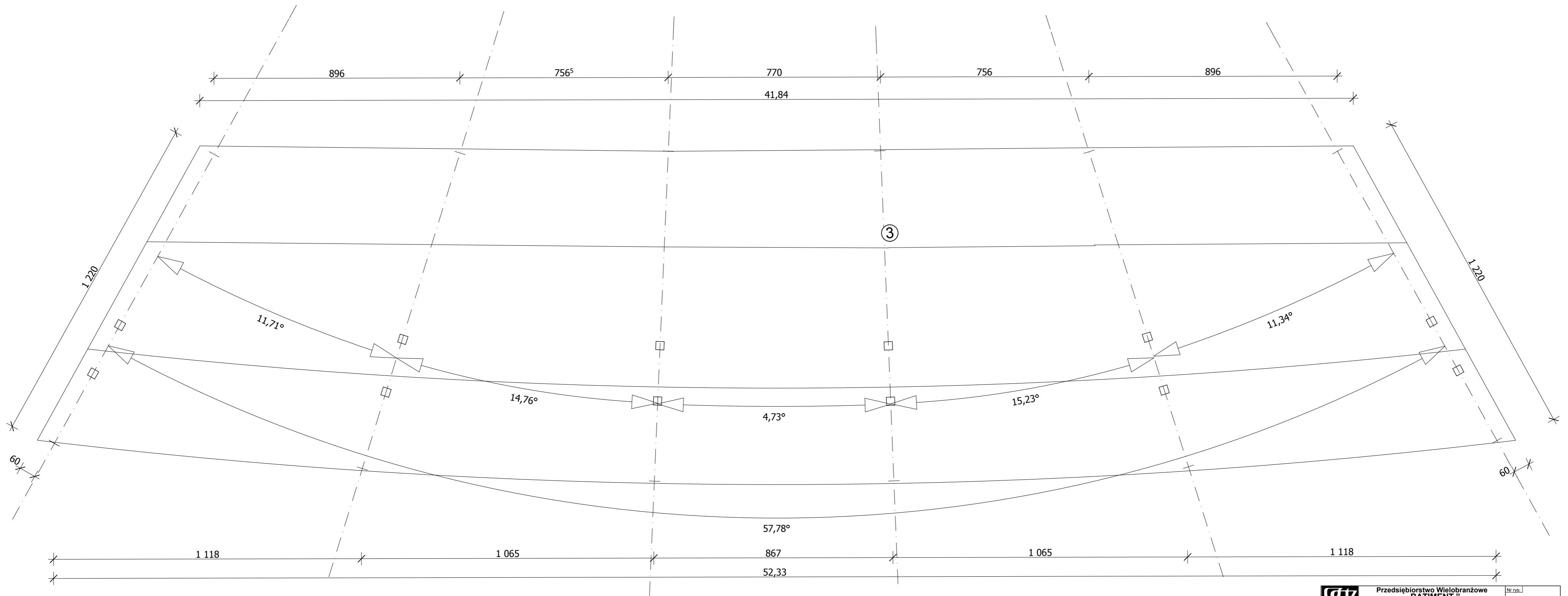



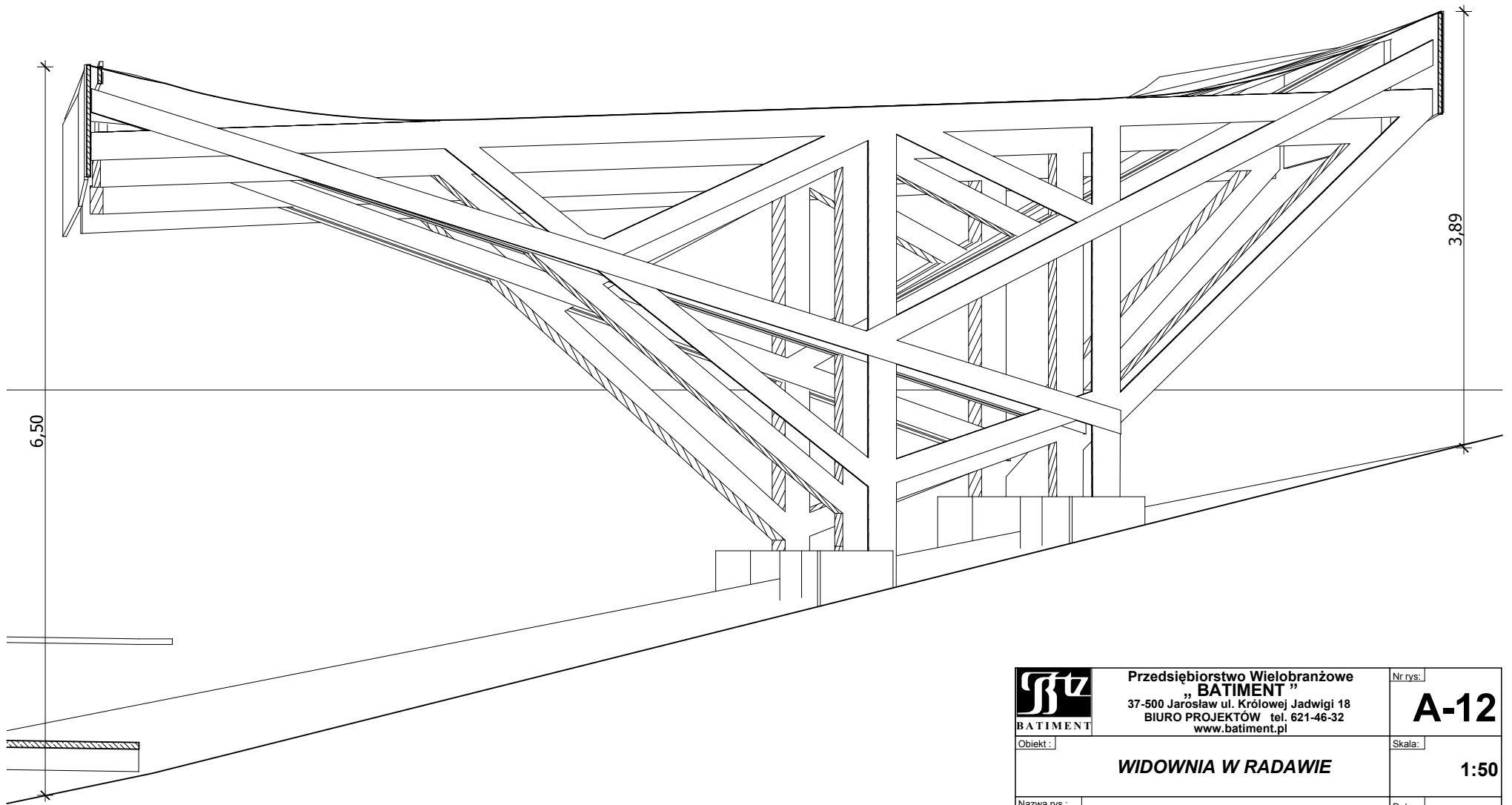
	Przedsiębiorstwo Wielobranżowe BATIMENT 37-500 Jarosław ul. Królowej Jadwigi 18 BIURO PROJEKTÓW tel. 621-46-32 www.batiment.pl	Nr rys.:	A-09
	Obiekt:	WIDOWNIA W RADAWIE	Skala:
Nazwa rys.:	Rzut fundamentów	Data:	01.2012r.
Projektant:	mgr inż. arch. St. Babinetz	Nr upr.:	511/73
Opracowanie:	M. Jaworowski	Nr upr.:	
	inż. arch. K. Prymon	Podpis:	



	Przedsiębiorstwo Wielobranżowe BATIMENT 37-500 Jarosław ul. Królowej Jadwigi 18 BIURO PROJEKTÓW tel. 621-46-32 www.batiment.pl		Nr rys.
			A-10
Obiekt:	WIDOWNIA W RADAWIE		Skala:
			1:100
Nazwa rys.:	Schemat rozmieszczenia dźwigarów		Data:
			01.2012r.
Projektant:	Nr upr.	Podpis:	
mgr inż. arch. St. Babinetz	511/73		
Opracowanie:	Nr upr.	Podpis:	
inż. arch. K. Prymon			




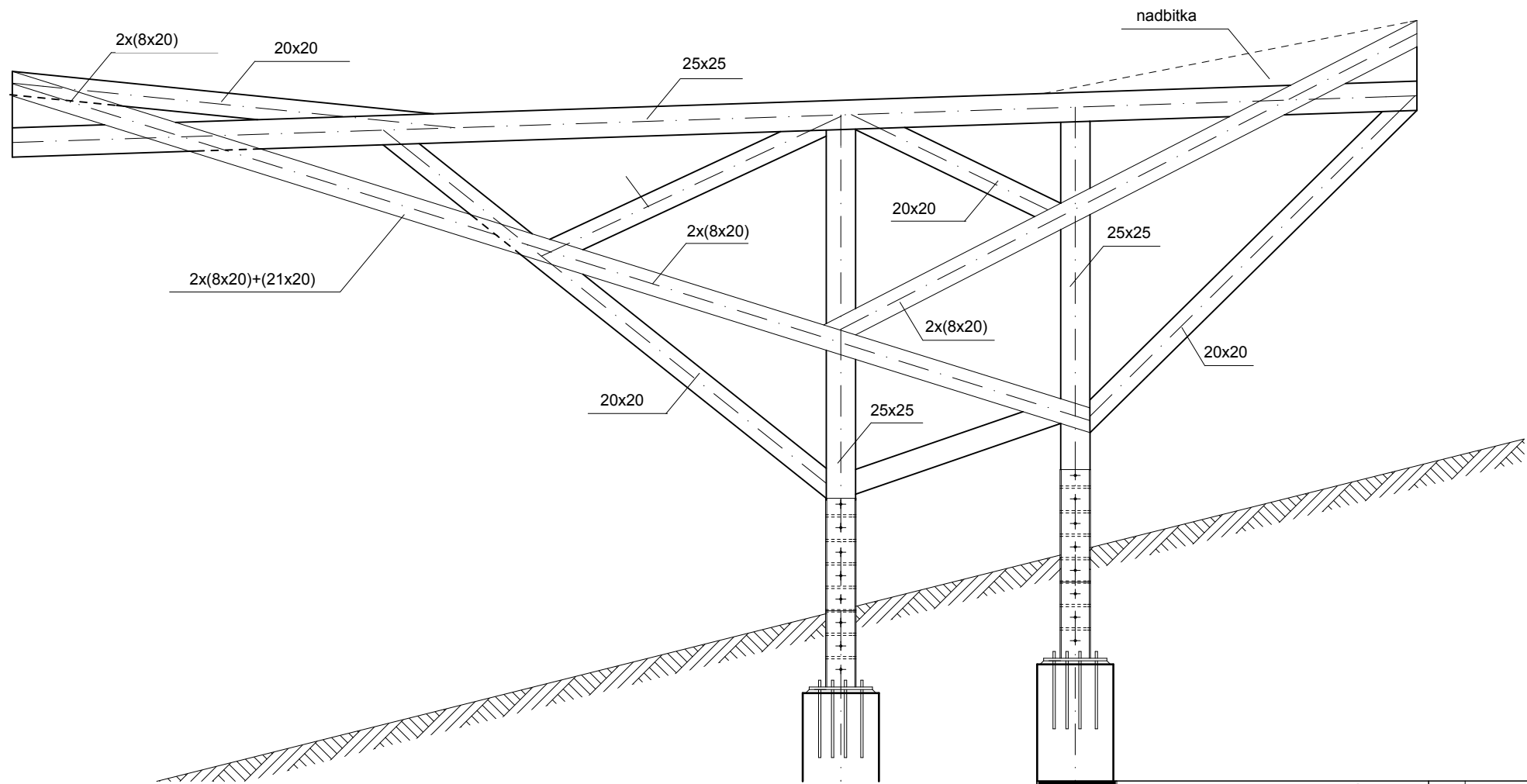
	Przedsiębiorstwo Wielobranżowe BATIMENT 37-500 Jarosław ul. Królowej Jadwigi 18 BIURO PROJEKTOW tel. 621-46-32 www.batiment.pl		Nr rys.
			A-11
Obiekt: WIDOWNIA W RADAWIE			Skala: 1:100
Nazwa rys.: Rzut dachu			Data: 01.2012r.
Projektant: mgr inż. arch. St. Babinetz		Nr upr.: 511/73	Podpis: _____
Opracowanie: inż. arch. K. Prymon		Nr upr.: _____	Podpis: _____



Przekrój I-I


1:50

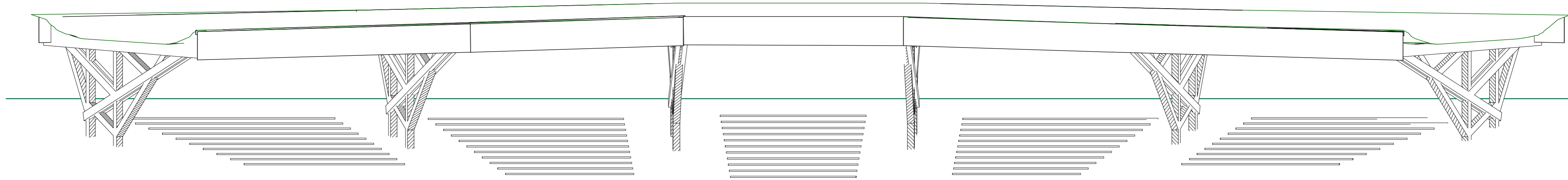
 BATIMENT	Przedsiębiorstwo Wielobranżowe „BATIMENT” 37-500 Jarosław ul. Królowej Jadwigi 18 BIURO PROJEKTÓW tel. 621-46-32 www.batiment.pl		Nr rys.:
			A-12
Obiekt:	WIDOWNIA W RADAWIE		Skala:
			1:50
Nazwa rys.:	Przekrój I-I		Data:
			01.2012r.
Projektant:	mgr inż. arch. St. Babinetz	Nr upr:	Podpis:
		511/73	
Opracowanie:	M. Jaworowski	Nr upr:	Podpis:
	inż. arch. K. Prymon		



Widok przęsła

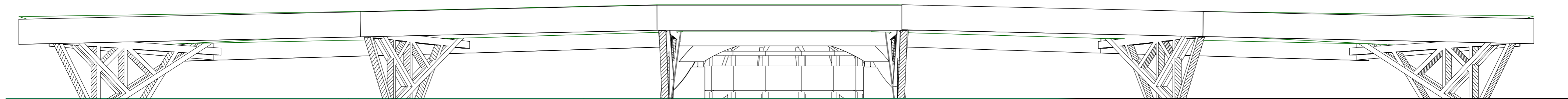
1:50

 BATIMENT	Przedsiębiorstwo Wielobranżowe „BATIMENT” 37-500 Jarosław ul. Królowej Jadwigi 18 BIURO PROJEKTÓW tel. 621-46-32 www.batiment.pl		Nr rys.:
			A-13
Obiekt: WIDOWNIA W RADAWIE			Skala: 1:50
Nazwa rys.: Widok przęsła			Data: 01.2012r.
Projektant: mgr inż. arch. St. Babinetz		Nr upr: 511/73	Podpis:
Opracowanie: M. Jaworowski inż. arch. K. Prymon		Nr upr:	Podpis:



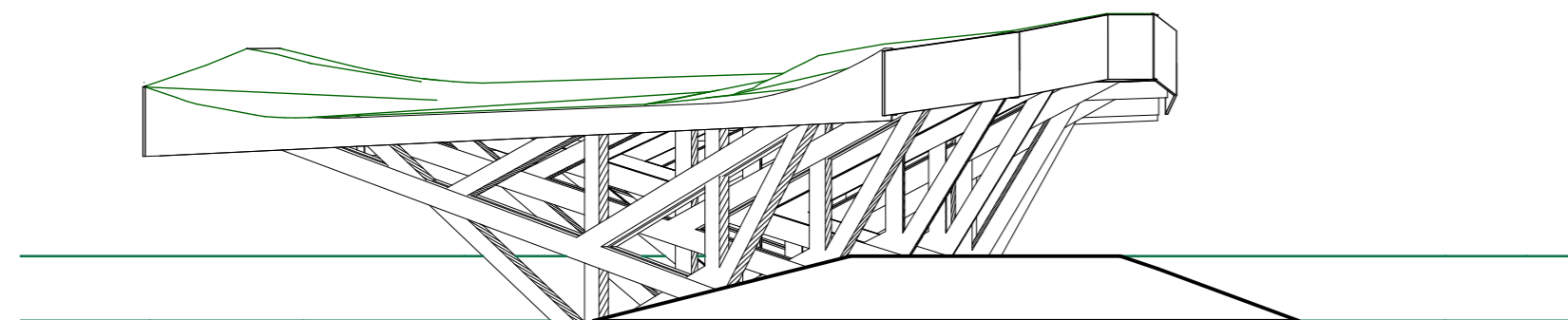
Elewacja Północna

1:100



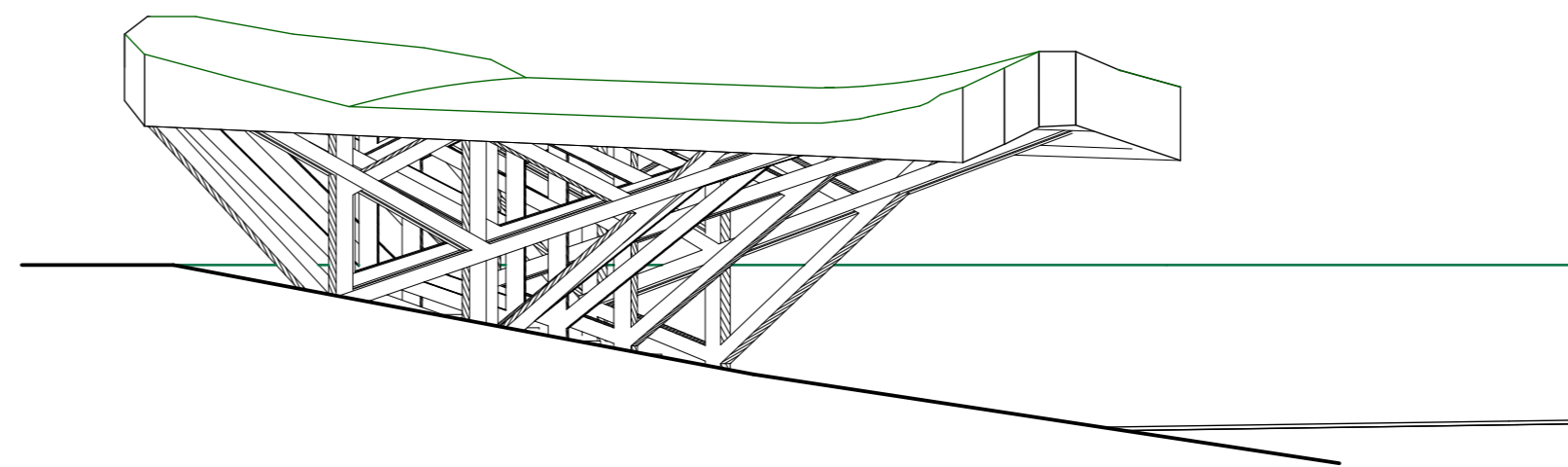
Elewacja Południowa

1:100




Elewacja Zachodnia

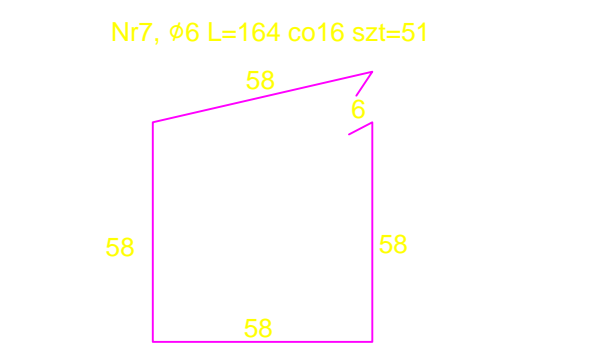
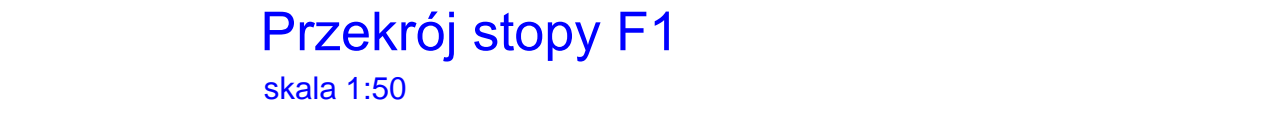
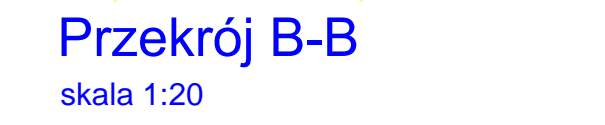
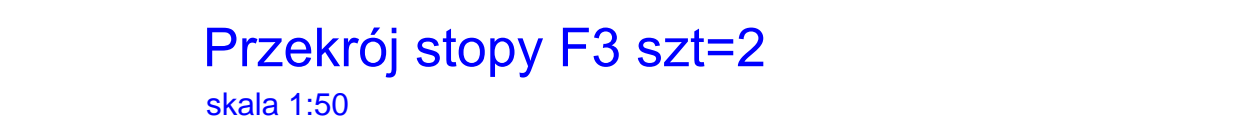
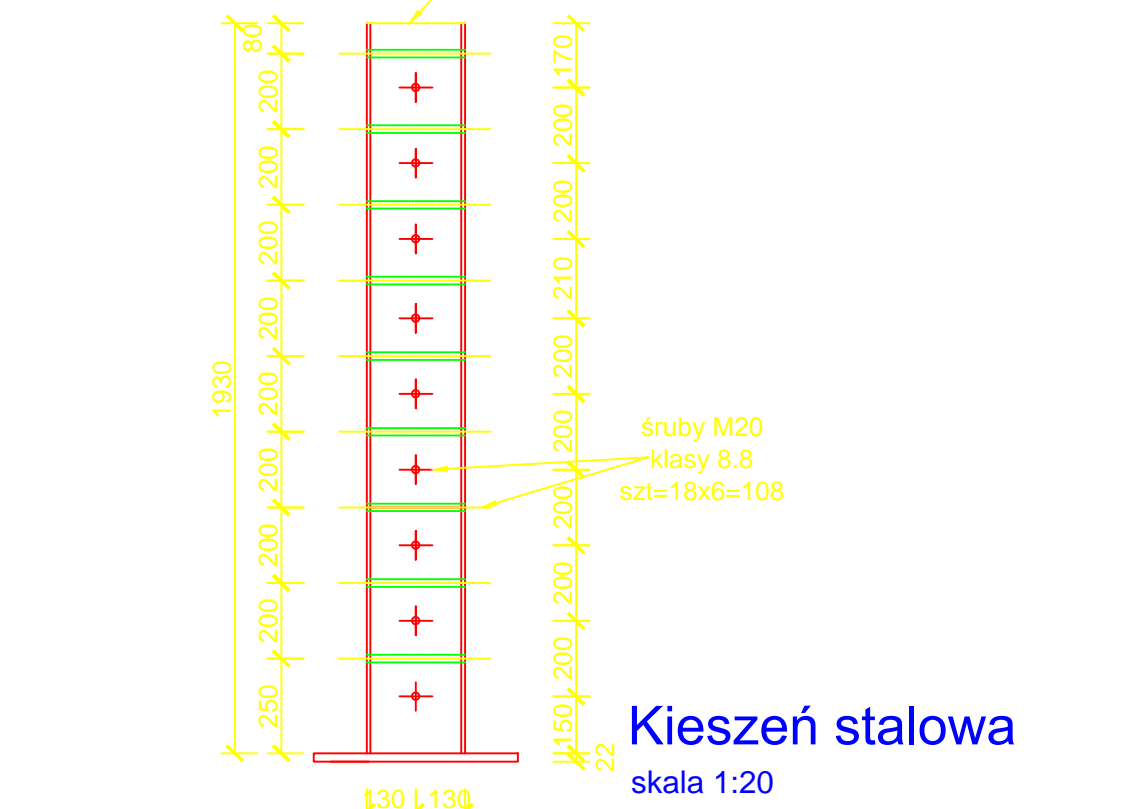
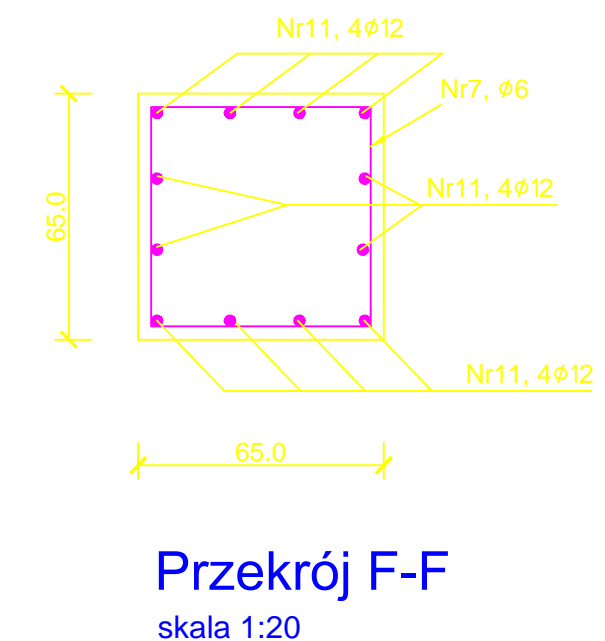
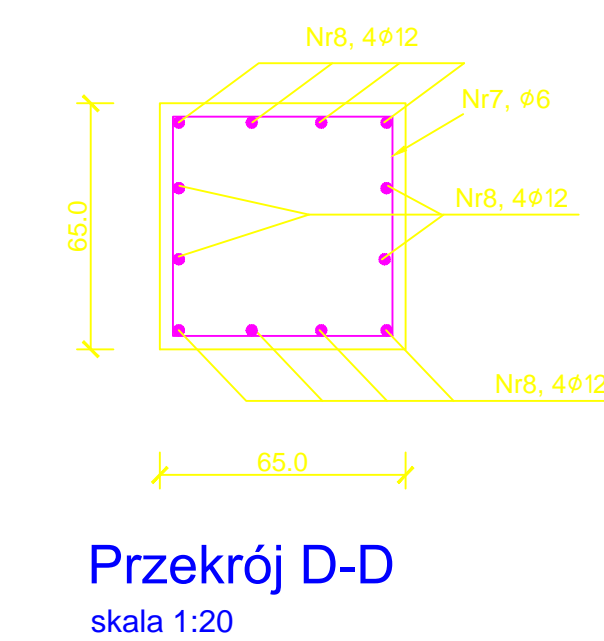
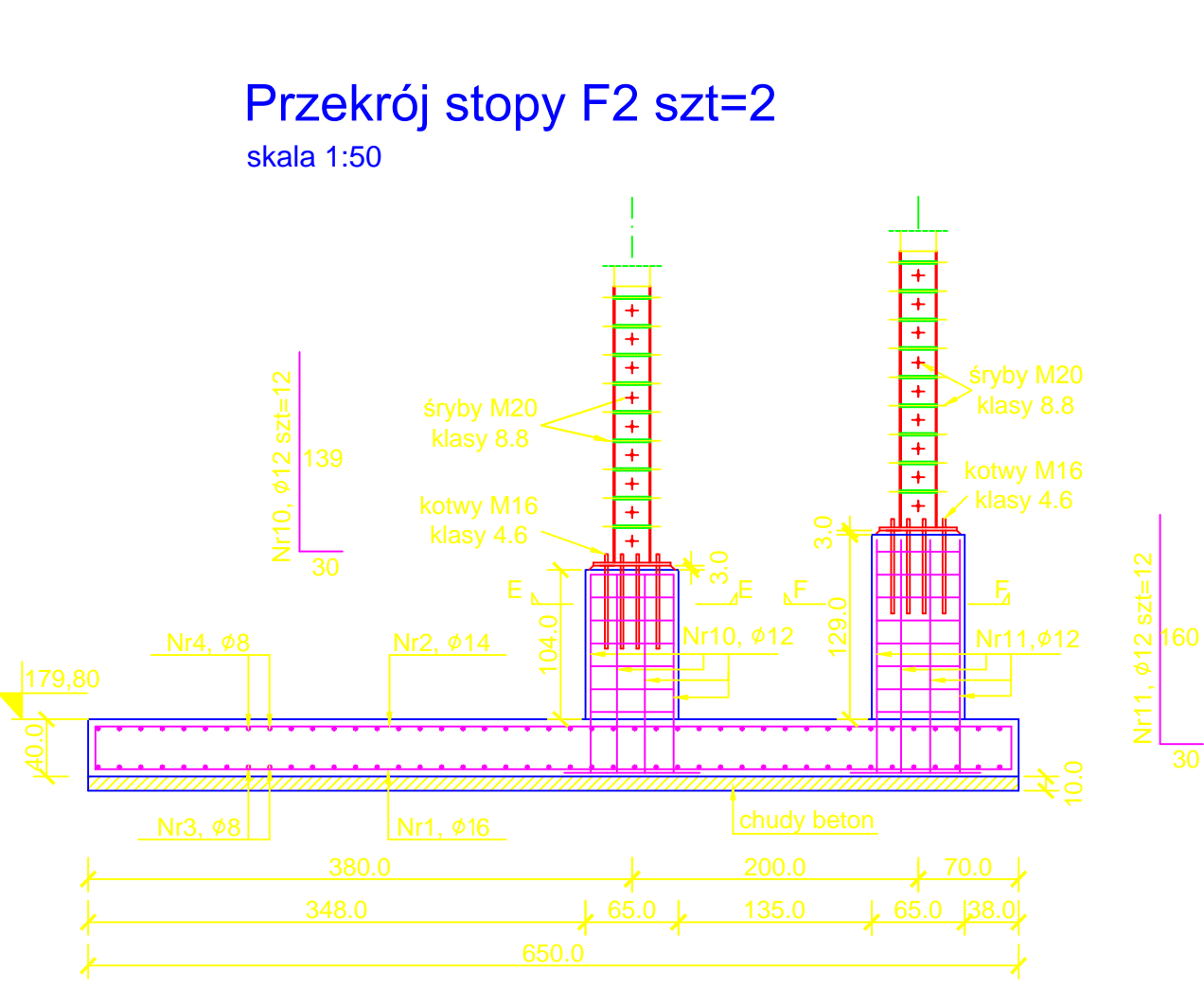
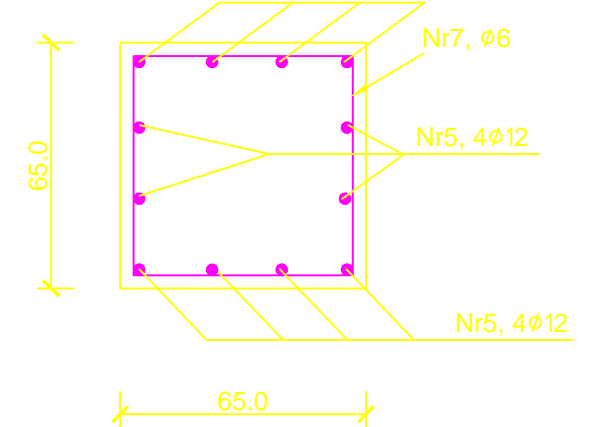
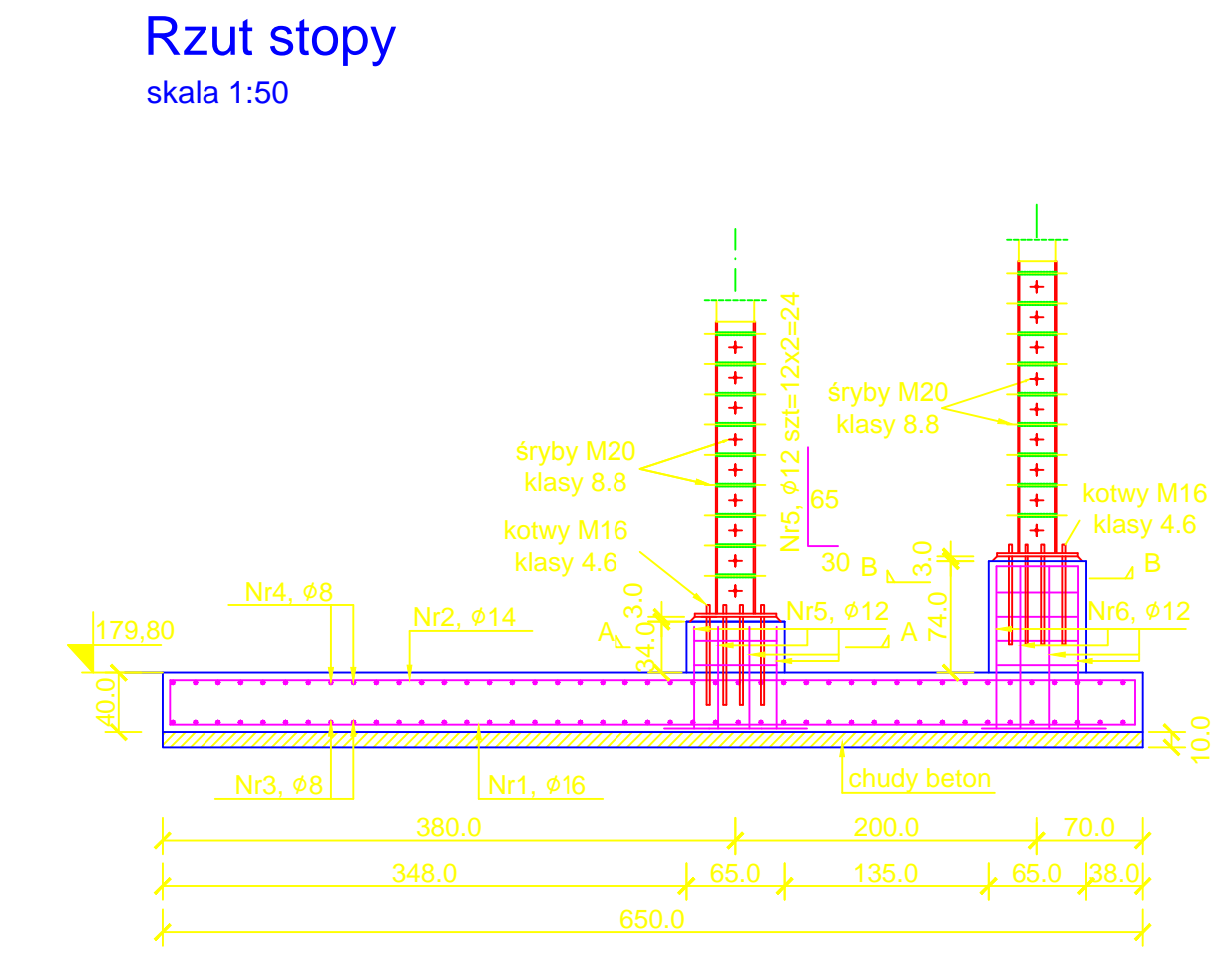
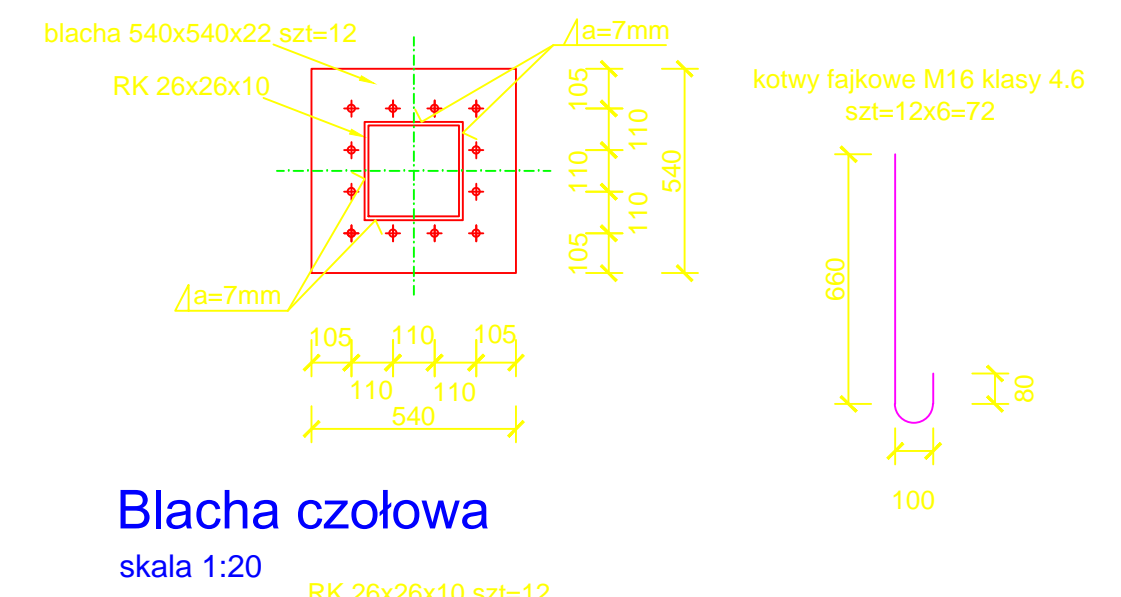
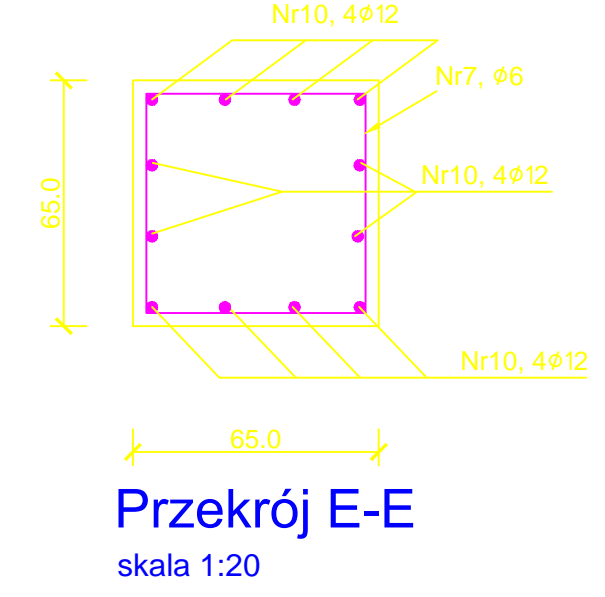
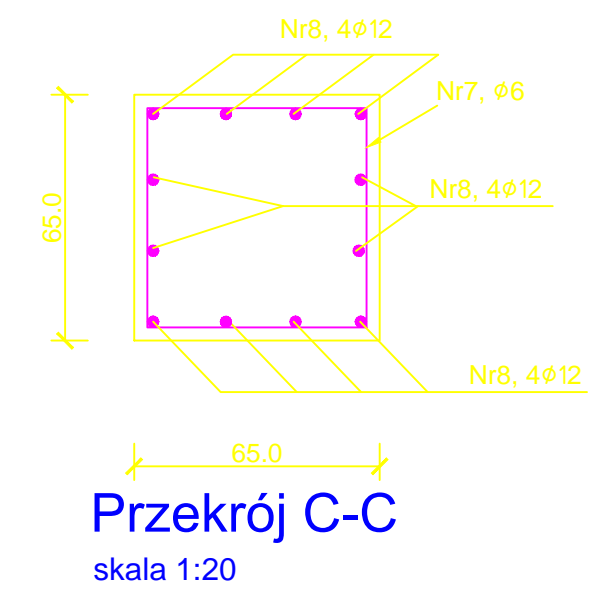
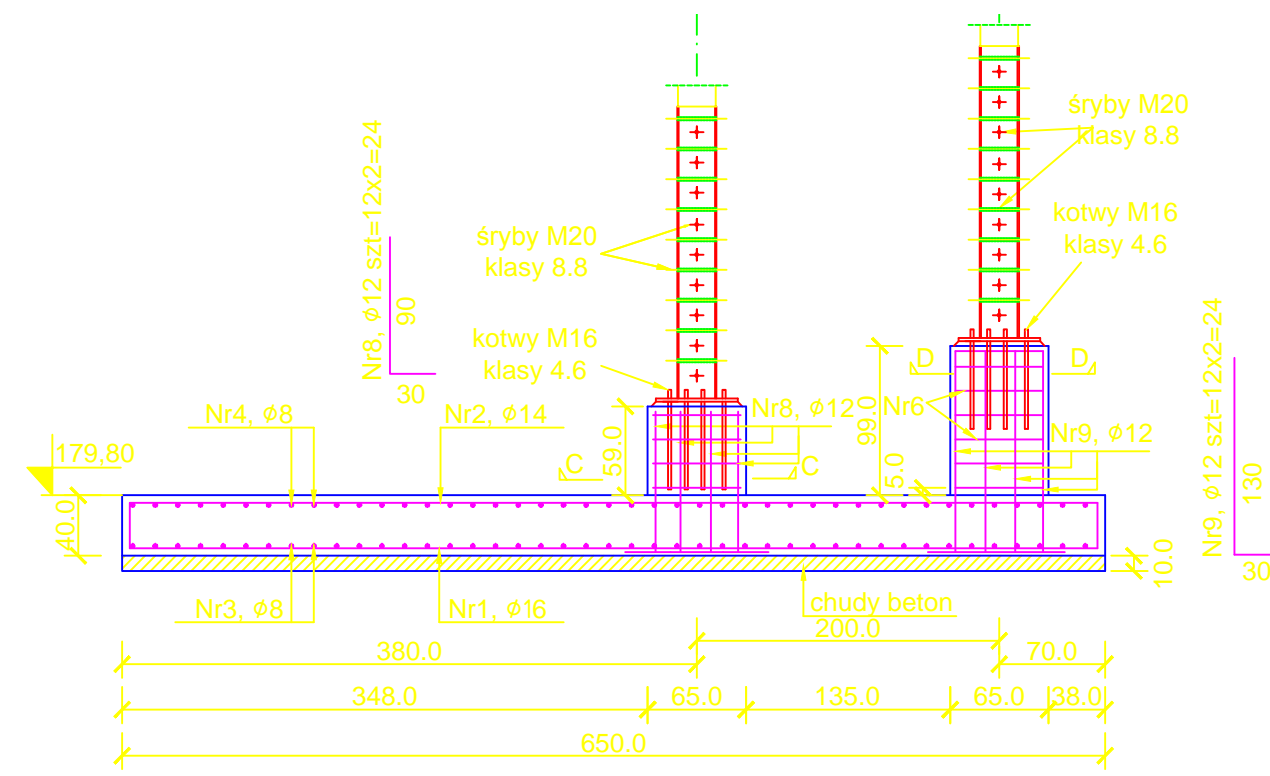
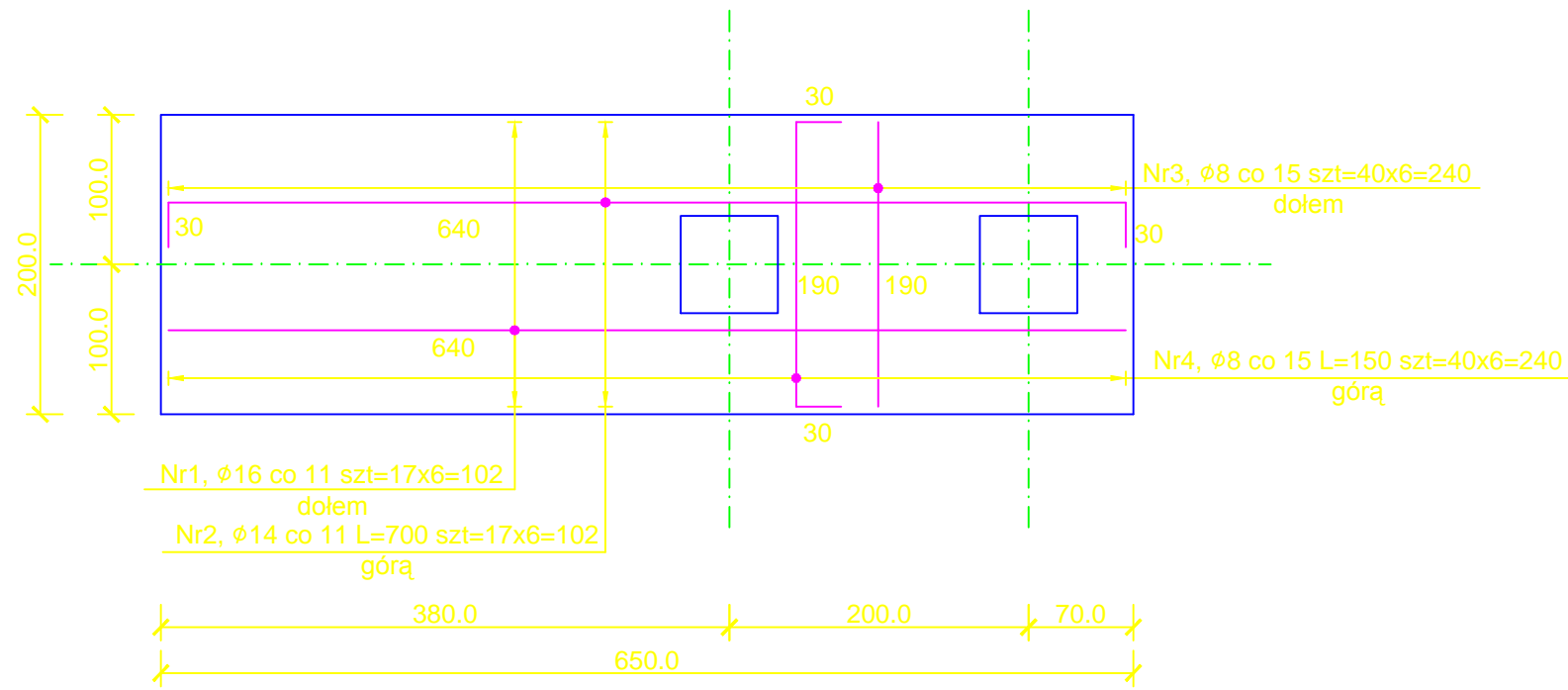
1:100



Elewacja Wschodnia

1:100

	Przedsiębiorstwo Wielobranżowe BATIMENT 37-500 Jarosław ul. Królowej Jadwigi 18 BIURO PROJEKTOW tel. 621-46-32 www.batiment.pl	Nr rys.	A-14
	Obiekt: WIDOWNIA W RADAWIE	Skala: 1:100	
Nazwa rys.	Elewacje		Data: 01.2012r.
Projektant:	mgr inż. arch. St. Babinetz	Nr upr. 511/73	Podpis:
Opracowanie:	inż. arch. K. Prymon	Nr upr.	Podpis:



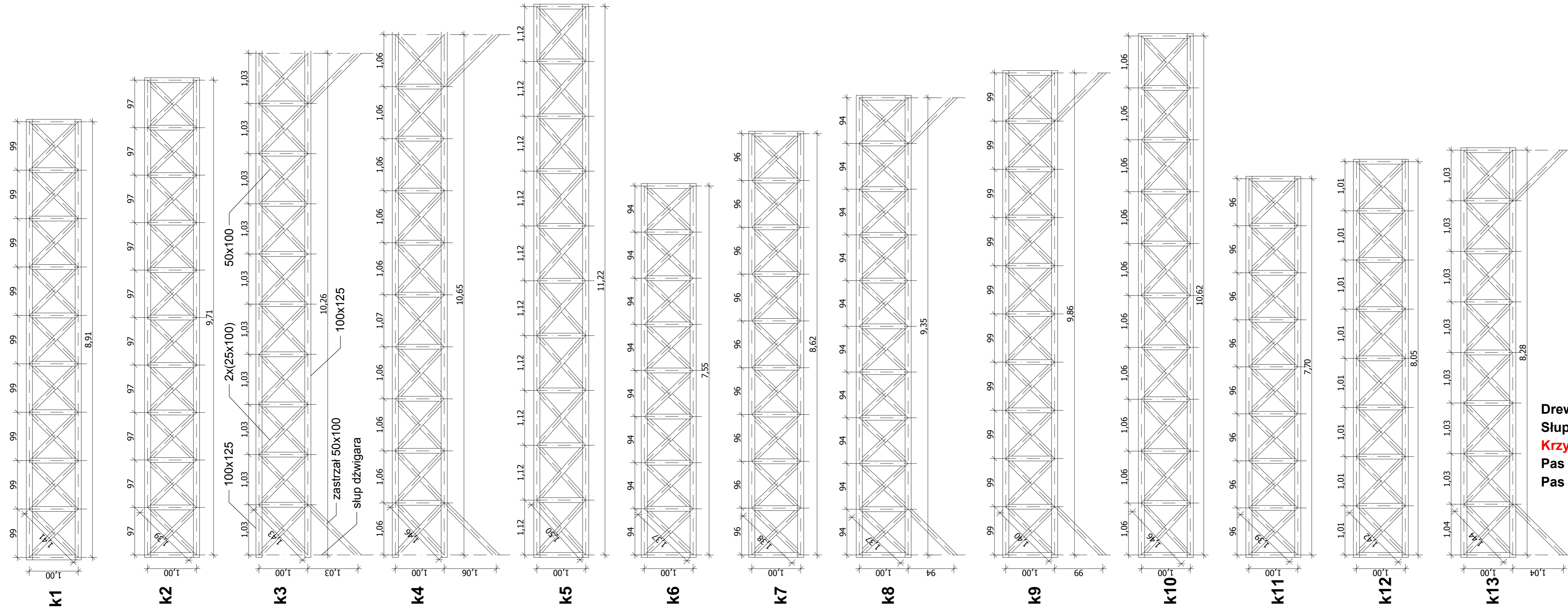
BETON
C25/30

STAL ZBROJENIOWA B500SP	φ8	445 kg
	φ12	100 kg
	φ14	900 kg
	φ16	1080 kg
Strzemiona RB500W	φ6	30 kg


STAL WALCOWANA S235 J0	RK 260x20x10	19.32m
Kotwy M16 klasa 4.6	szt=72	
Sruby M20 klasa 8.8	szt=108	

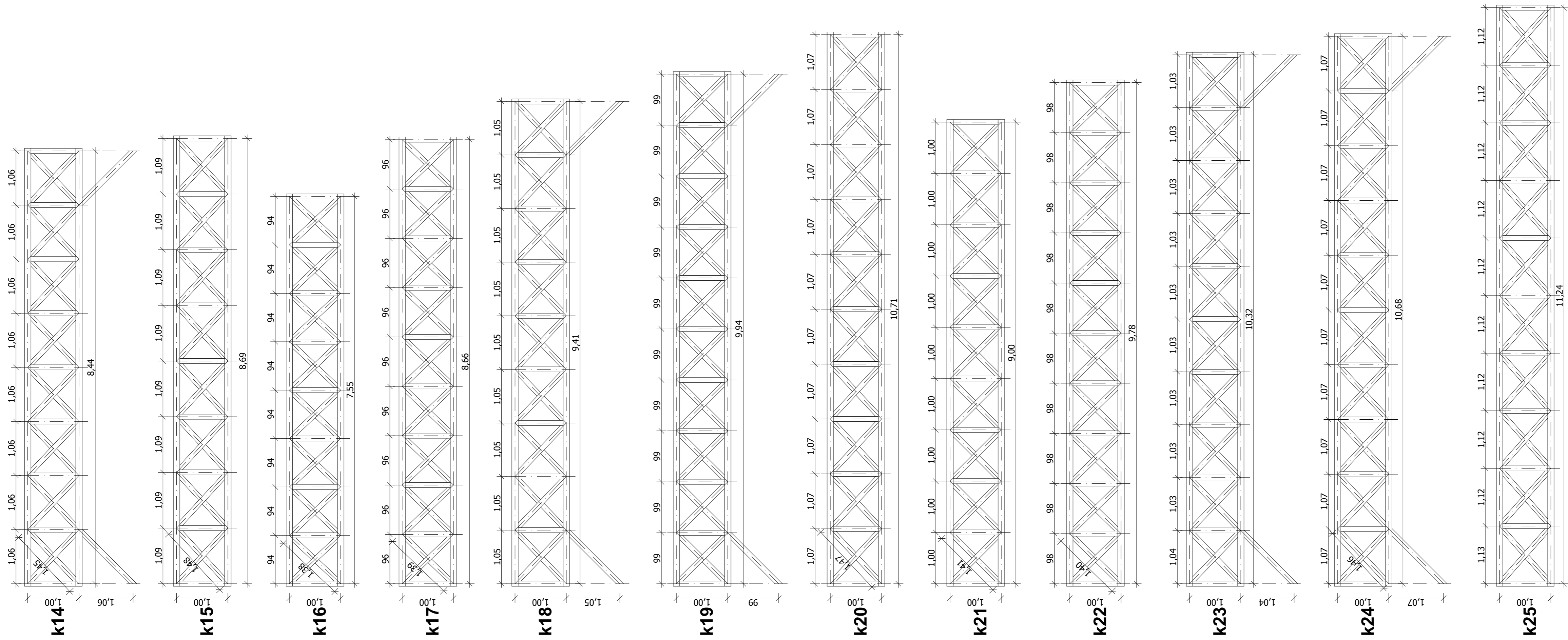
UWAGA:
Wszystkie elementy stalowe widoczne i niewidoczne zabezpieczyć antykorozyjnie. otulina 5cm

	Przedsiębiorstwo Wielobranżowe „BATIMENT” 37-500 Jarosław ul. Królowej Jadwigi 18 BIURO PROJEKTÓW tel. 621-46-32 www.batiment.pl	Nr rys. K-01
	Objekt: Zadaszenie nad Widownią	Faza: PB
Investycja: Scena zadaszona oraz budowa oraz budowa zadaszenia widowni Radawa dz. nr 605/1, 605/3, 406	Skala: wg. rys	Data: 02.2012r.
Nazwa rys.: Szczegóły fundamentów widowni	Projektant: mgr inż. Tomasz Babinetz	Podpis: PKD/0154/POOK/10
	Opracował: 	Podpis:
	Sprawił: inż. Wojciech Stańda	Podpis: 32/88




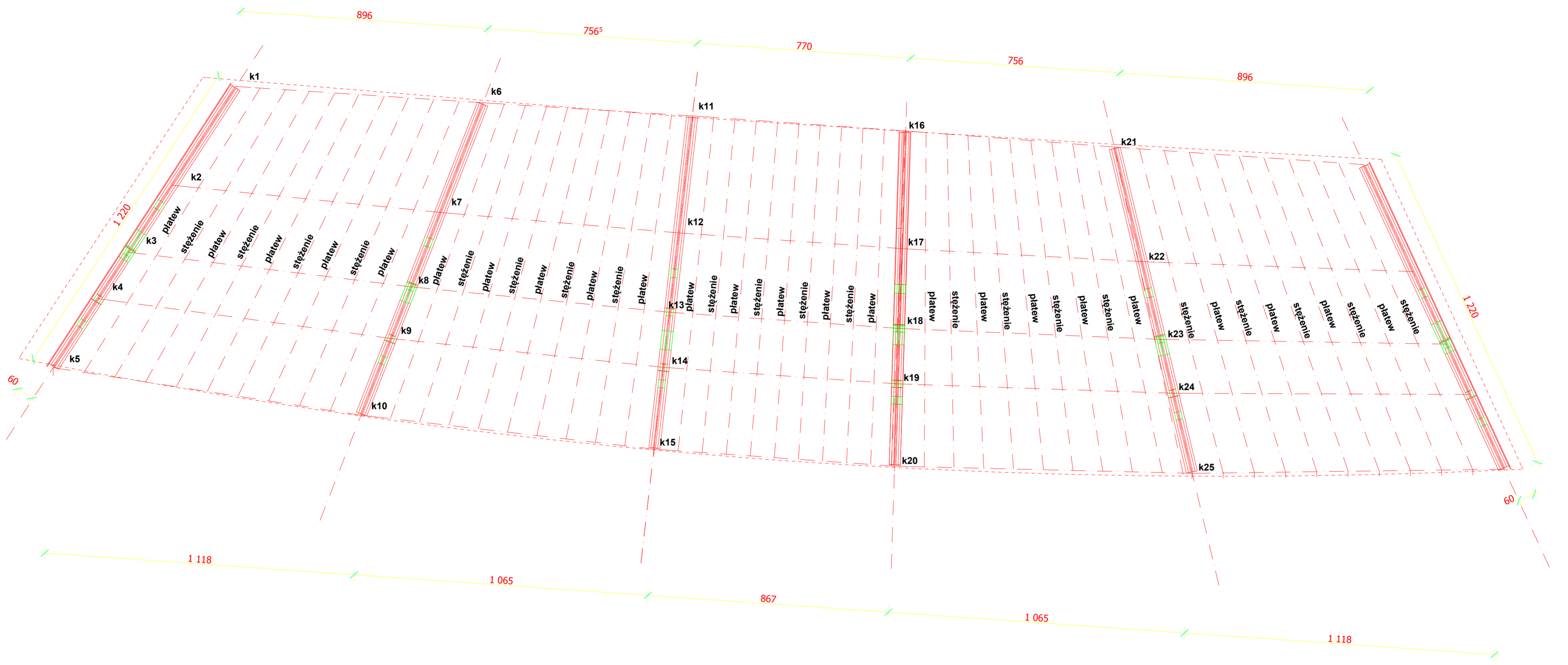
Drewno klasy C30
Słupki 50x100mm
Krzyżulce 50x100mm lub 2x(25x100mm)
Pas górny 100x125mm
Pas dolny 100x125mm

 Przedsiębiorstwo Wielobranżowe "BATIMENT" 37-500 Jarosław ul. Królowej Jadwigi 18 BIURO PROJEKTÓW tel. 621-46-32 www.batiment.pl		Nr rys.
K-02		
Obiekt: Zadaszenie widowni		
Inwestycja: Scena zadaszona oraz budowa zadaszenia widowni Radawa, dz. nr 6 05/1, 605/3, 406		
Nazwa rys.: Kratownice 1-13		Data: 02.2012 r.
Projektant: mgr inż. arch. St. Babinetz	Nr upr.: 511/73	Podpis:
Opracował: M. Jaworowski	Nr upr.:	Podpis:
inż. arch. K. Prymon		



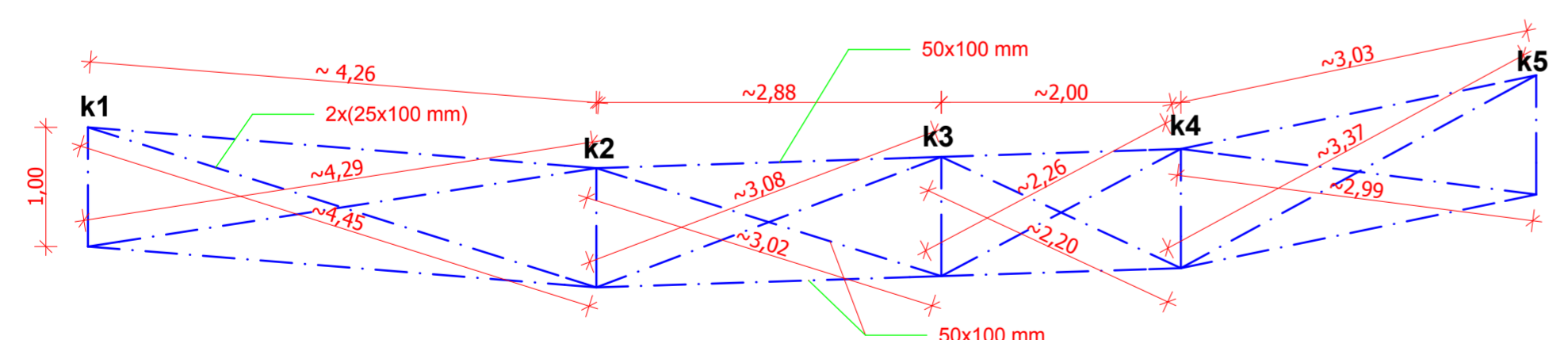
Drewno klasy C30
Słupki 50x100mm
Krzyżulce 50x100mm lub 2x(25x100mm)
Pas górny 100x125mm
Pas dolny 100x125mm

 Przedsiębiorstwo Wielobranżowe BATIMENT 37-500 Jarosław ul. Królowej Jadwigi 18 BIURO PROJEKTÓW tel. 621-46-32 www.batiment.pl		Nr rys.:	K-03
Obiekt: Zadaszenie widowni Inwestycja: Scena zadaszona oraz budowa zadaszenia widowni Radawa, dz. nr 6 05/1, 605/3, 406		Skala:	1:50
Nazwa rys.: Kratownice 14-25		Data:	02.2012 r.
Projektant:	mgr inż. arch. St. Babinetz	Nr ugr:	511/73
Opracował:	M. Jaworowski	Nr ugr:	
inż. arch. K. Prymon		Podpis:	



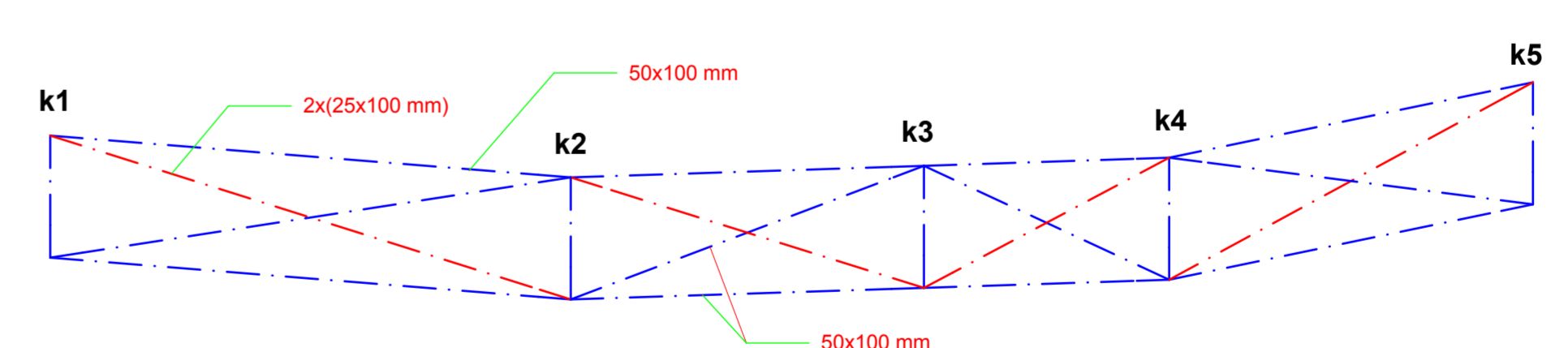
schemat rozmieszczenia kratownic

1:100




widok stężenia

1:50



typowe stężenie połaci

1:50

 Przedsiębiorstwo Wielobranżowe BATIMENT 37-500 Jarosław ul. Królowej Jadwigi 18 BIURO PROJEKTOW tel. 621-46-32 www.batiment.pl	Nr. rys.	K-04
	Skala:	
Inwestycja: Zadaszenie widowni Scena zadaszona oraz budowa zadaszenia widowni Radawa, dz. nr 6 05/1, 605/3, 406	Data:	02.2012 r.
Nazwa rys.: Schemat rozmieszczenia, stężenia połaci	Nr. upr.	511/73
Projektant: mgr inż. arch. St. Babinetz	Podpis:	
Opracował: M. Jaworowski inż. arch. K. Prymon	Nr. upr.:	Podpis: