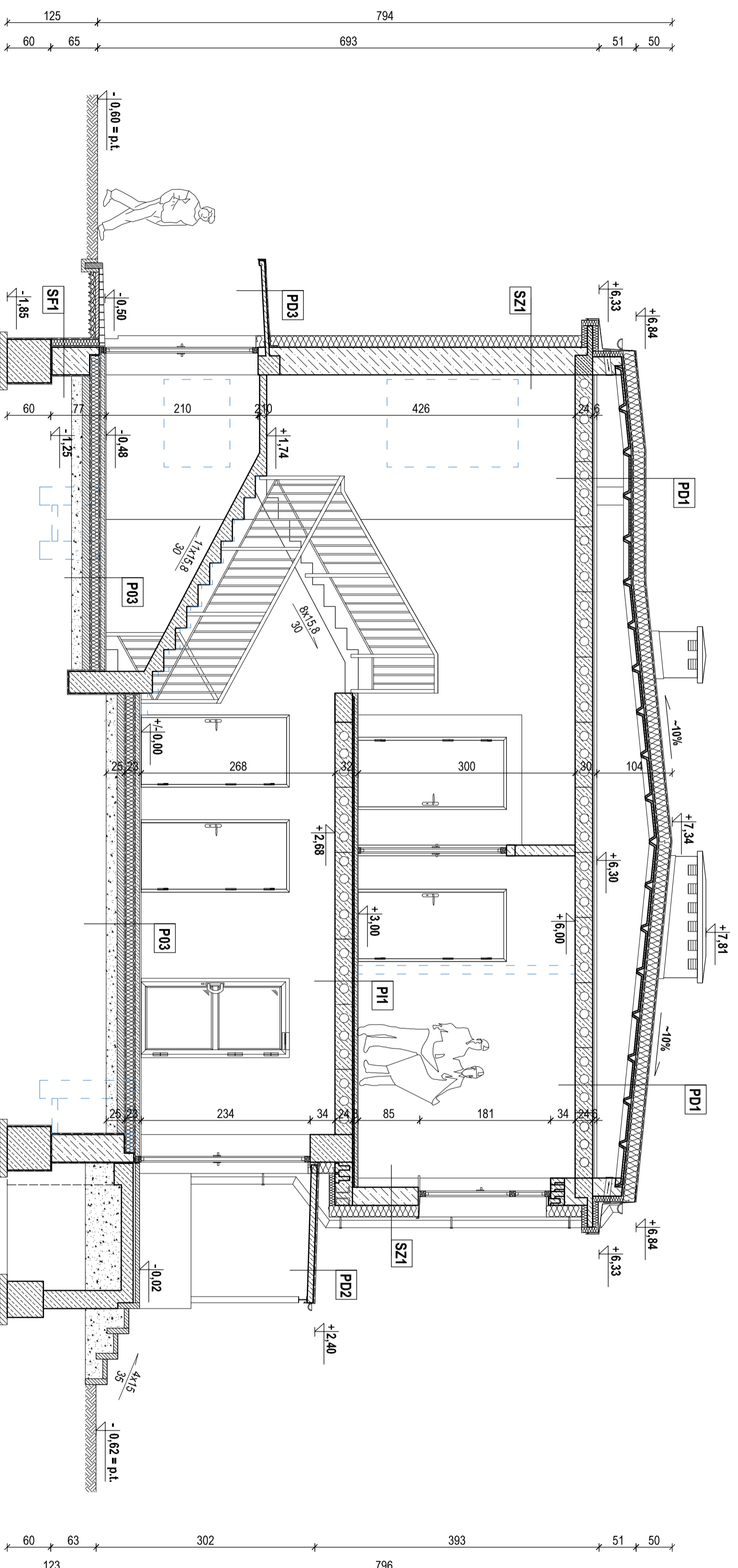


PRZEKRÓJ C-C  
skala 1:50



<b>P03</b>
Plyki gress
Wylewka betonowa gr 6 cm
Folia PE
Płyty XPS gr 15 cm EPS 200
2x Folia PE Klejona z wywin. na ścianę
Chudy beton gr 10 cm
Plasek zagęszczony gr ~ 15 cm (sln.)
Garni rodzimy (sln.)

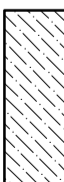
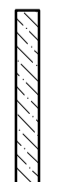


<b>P11</b>
Gress/wykładzina PCV
Wylewka betonowa gr 4 cm
Folia PE
Styropian posadzkowy gr 4 cm
Folia PE
Strop kanałowy gr~24 cm (sln.)
Tynk cementowo-wapleiny (sln.)
Tynk wyrównaczy
Gładz gipsowa
Wykończenie malowaniem

<b>PD1</b>
Papa nawierzchniowa zgrzewalna 5,2 mm
Papa samoprzylepna na zimno + kokow.
Płyty PIR gr 15 cm
Parozłocia z papy z klejem na górze
Warstwa gruntująca dyspersyjna
Płyty korkowe dachu DKZ (sln.)
Płyty wentylowana (sln.)
Gładz cementowa gr 3 cm (sln.)
Płyty styropianowe gr ~ 4 cm (sln.)
Parozłocia z papy asfaltowej (sln.)
Gładz cementowa gr 2 cm (sln.)
Strop kanałowy gr~24 cm (sln.)
Tynk cementowo-wapleiny (sln.)
Tynk wyrównaczy
Gładz gipsowa
Wykończenie malowaniem

<b>PD2</b>
Papa termozgrzewalna gr 5,2 mm x 2
Warstwa gruntująca dyspersyjna
Gładz wyrównawcza gr 2 cm
Płyta korkowa dachu gr 11 cm (sln.)
Styropian + siatka na kleju
Tynk silikatowy gr 1,5 mm

<b>SZ1</b>
Tynk silikatowy gr 1,5 mm
Siatka na kleju
Styropian fasadowy gr 16 cm
Ściana z cegły kratówki gr 38 cm (sln.)
Tynk wewn. cement.-wapleiny (sln.)
Tynk wyrównaczy
Gładz gipsowa
Wykończenie malowaniem

<b>SF1</b>
Folia kubekłowa
Masa dyspersyjna gruni.
Styropian XPS gr 12 cm
Masa bitumniczno-kauuczukowa
Masa dyspersyjna gruntująca
Warstwa lepiku na gorąco (sln.)
Ściana tund. betonowa (sln.)

- OZNACZENIA:**
-  Śdiany konstrukcyjne isniące
  -  Śdiany działowe isniące
  -  Śdiany działowe projektowane
  -  Śdiany isniące, stropy, kanały, lotnory dźwiękowe do rozbiórki, przebudia lub przebudowy

<b>POGRAMI FUNKCJONALNO-UŻYTKOWY</b>	
DO PROJEKTU ARCHITEKTONICZNO-BUDOWLANEGO	
Modernizacja budynku dwój strażnicy strazy granicznej w Bardanach na siedzibę organizacji pozarządowych	
Investor:	Gmina Bardachy ul. Szkoła 3, 11-410 Bardachy
Autor inwestycji:	Dz. nr ewid. 119/1, obrębn. Bardachy, gmina Bardachy, ul. Nowa 2a, 11-410 Bardachy
Nazwa rys.:	Przekrój C-C - po przebudowie (modernizacji)
Opis rys. (ogólny):	Opis rys. (ogólny):
Opis rys. (szczegółowy):	Opis rys. (szczegółowy):
Projekt:	Projekt:
Wykonanie:	Wykonanie:
Data:	Data: Marzec 2024
Skala:	Skala: 1:50
Strona nr:	Strona nr:
Rys. nr:	Rys. nr:
<b>A4</b>	