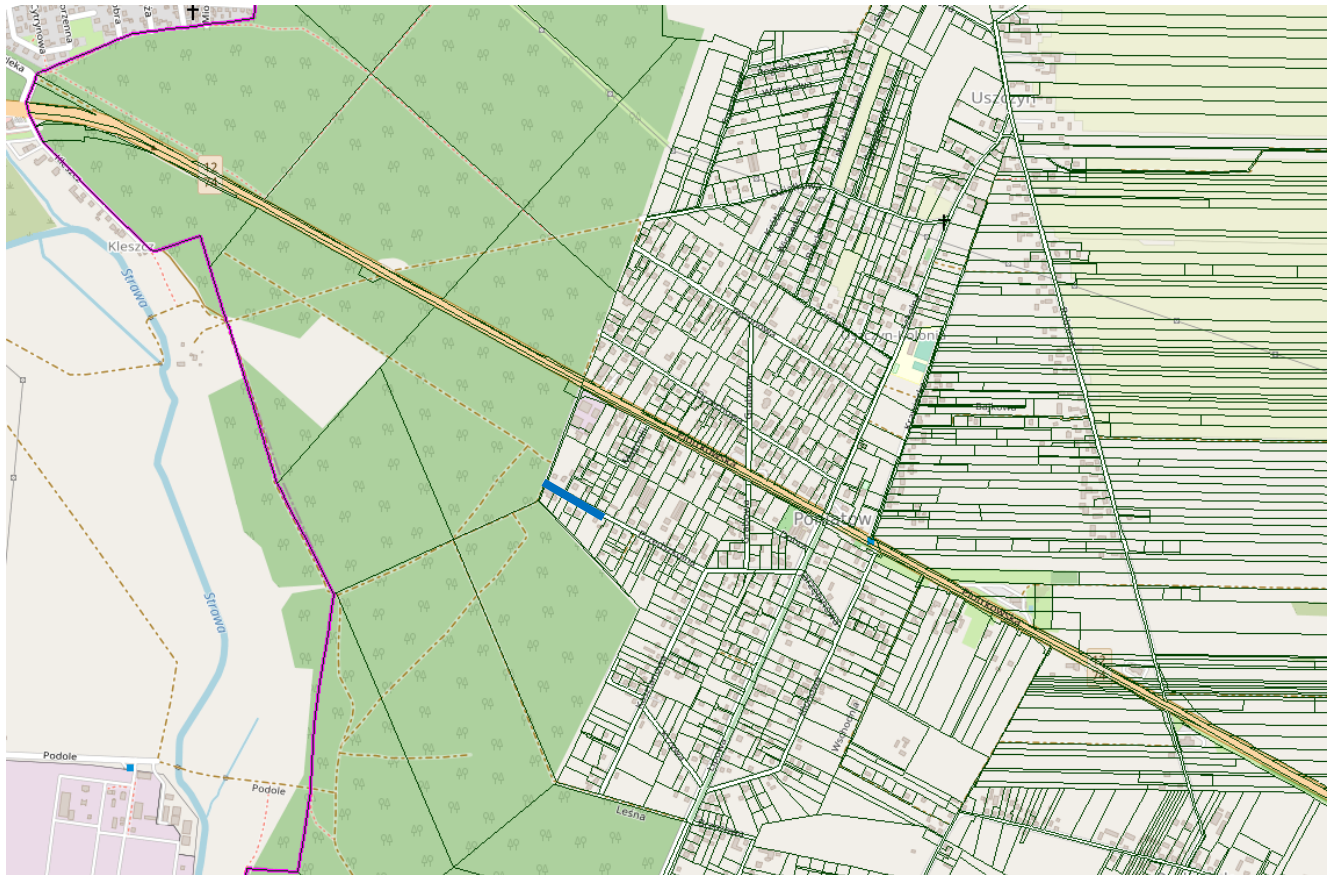



Wzmocnienie istniejącej nawierzchni z masy asfalto-betonowej, warstwą z mieszanek mineralno-bitumicznych wraz z częściową wymianą krawężnika w miejscowości Poniatów, ul. Przedszkolna – odcinek ok. 160,00 mb.

Działka drogowa nr 196 obręb Poniatów



 Zakres opracowania