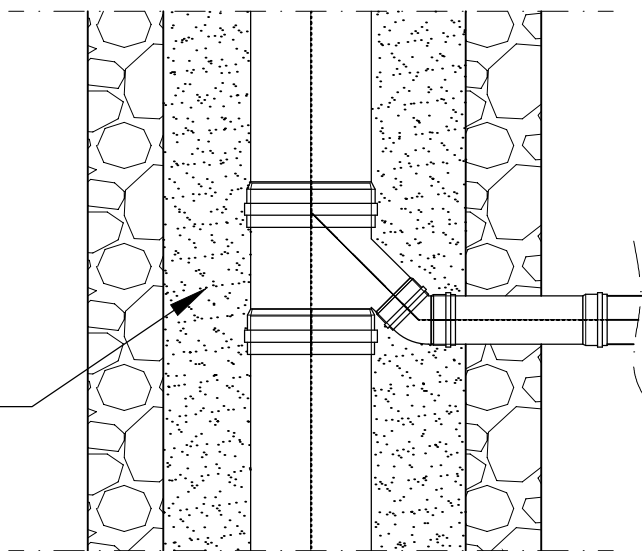


widok z góry



zasypka – piasek
podsypka–stabilizacja piaskowo–cementowa

odtworzenie istn. nawierzchni
/ grunt rodzimy – trawnik

wykonać komorę roboczą liniową
w płytach betonowych /
demontaż istniejących płyt,
wykonanie wymiany gruntu
na długości kanału

wymiana gruntu–piasek pod jezdnią,
chodnikami oraz pod zjazdami na sąsiednie
działki, w pasie zieleni wykopu zasypać
zagęszczonym gruntem rodzimym

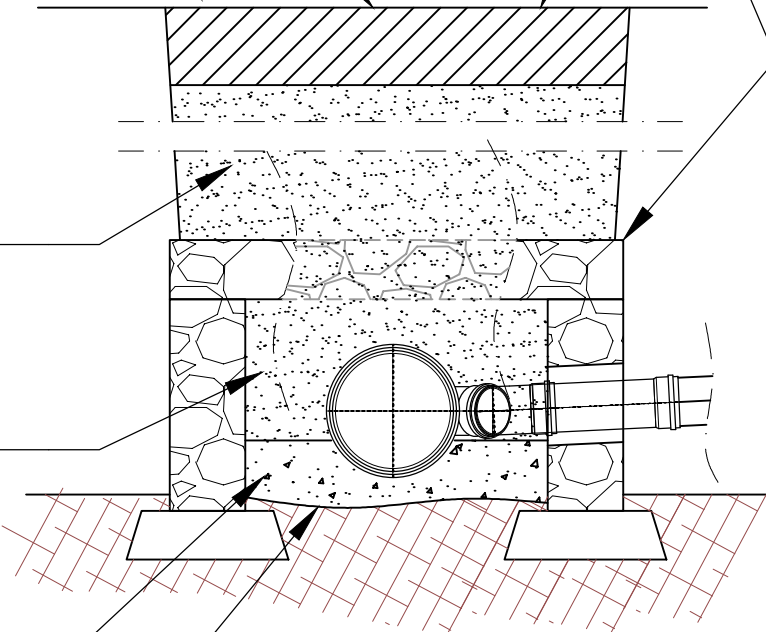
zasypka – piasek

podsypka –stabilizacja
piaskowo–cementowa

istniejące podłoże kanału
zniwelować zgodnie z spadkiem
kanału

dla głębokości wykopu > 1 m
należy roboty prowadzić w wykopie
w stalowym szalunku z rozporami

istniejący kanał betonowy/cegłany
przykryty płytami kamiennymi
lub betonowymi na całej długości
kanału deszczowego



przekrój przez
kanał deszczowy

<div>INVENT</div> <div>PRACOWNIA PROJEKTOWO-WYKONAWCZA</div> <div>mgr inż. Jacek Krawczyński</div> <div>ul. Spółdzielcza 11/4; 58-100 Świdnica; tel. 607-165-021, invent@g.pl</div>		
obiekt:		
REMONT ODCINKA KANALIZACJI DESZCZOWEJ PRZY UL. BRZEGOWEJ W STRZEGOMIU		
adres inwestycji:		
dz.nr 227 obręb Grabina Pd Nr 5 58-150 Strzegom		
inwestor:		
Gmina Strzegom, ul. Rynek 38, 58-150 Strzegom		
faza:		
PROJEKT TECHNICZNY		
branża:		
INSTALACJE SANITARNE		
projektant/nr uprawnień:	podpis:	
mgr inż. Jacek Krawczyński upr. nr ew. DOŚ/0419/PWBS/17		
sprawdzający/nr uprawnień:	podpis:	
mgr inż. Marek Malesza upr. nr ew. 18/DOŚ/13		
rysunek: WIDOK Z GÓRY I PRZEKRÓJ ZABUDOWY KOLEKTORA DESZCZOWEGO Ø400 i Ø500 W ISTN. MUROWANYM KOLEKTORZE DESZCZOWYM		
data:	skala:	nr rysunku:
02.05.2024r.	1:25	IS-05