

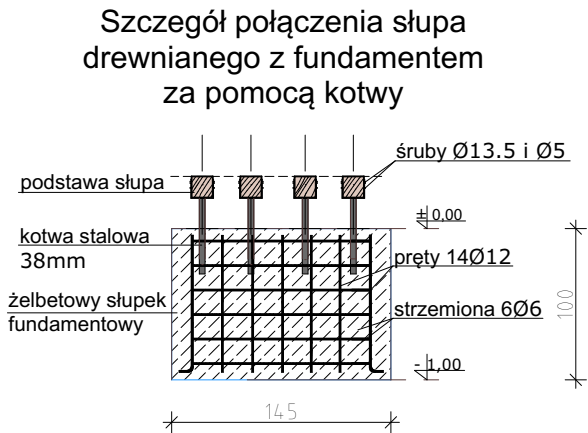
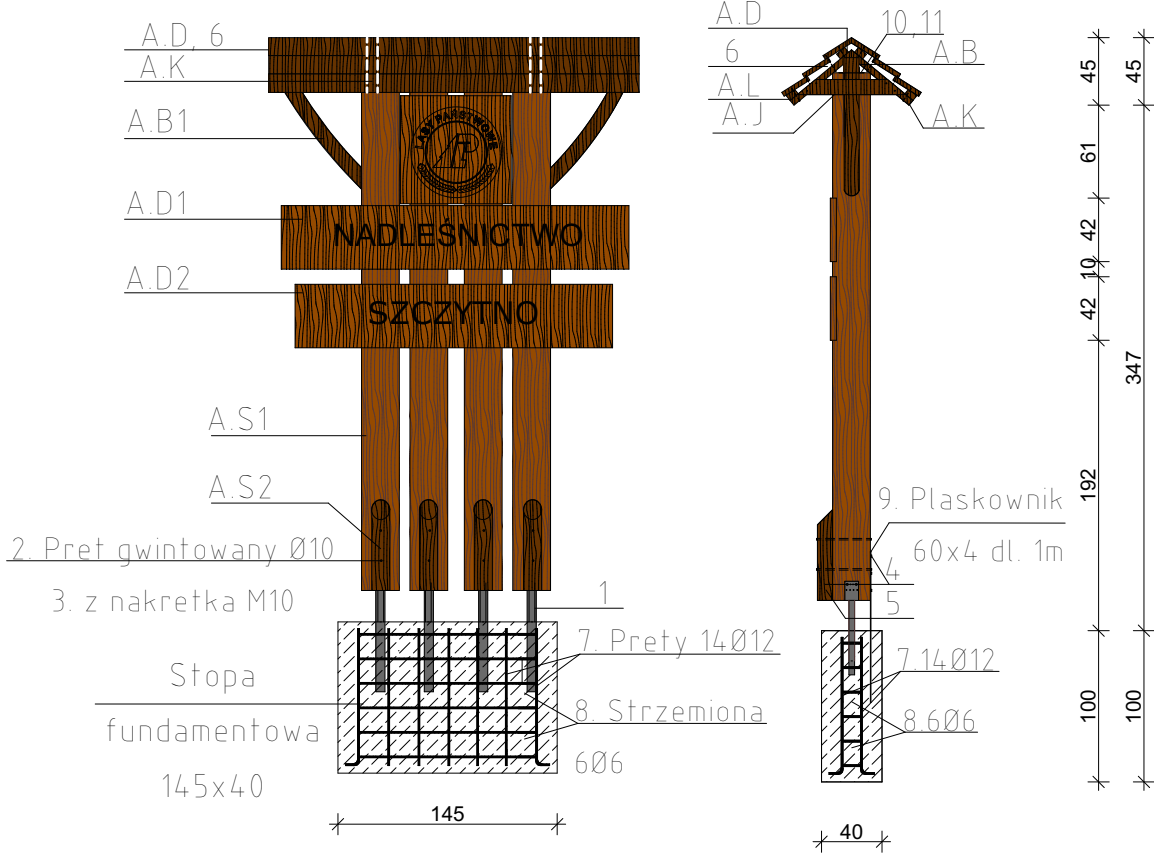
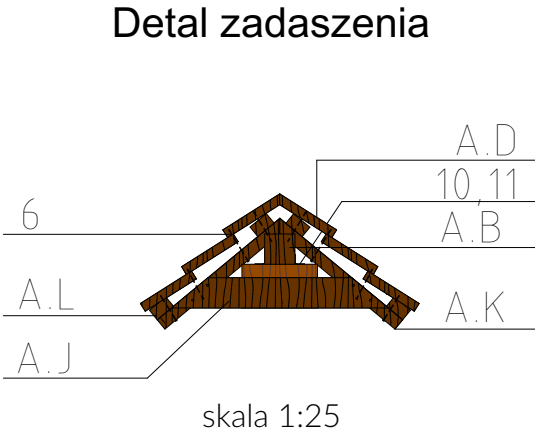
PROJEKT BUDOWY OBIEKTÓW MAŁEJ ARCHITEKTURY
ŚCIEŻKI PRZYRODNICZO-EDUKACYJNEJ "DROGA DO PRZYRODY"

PW

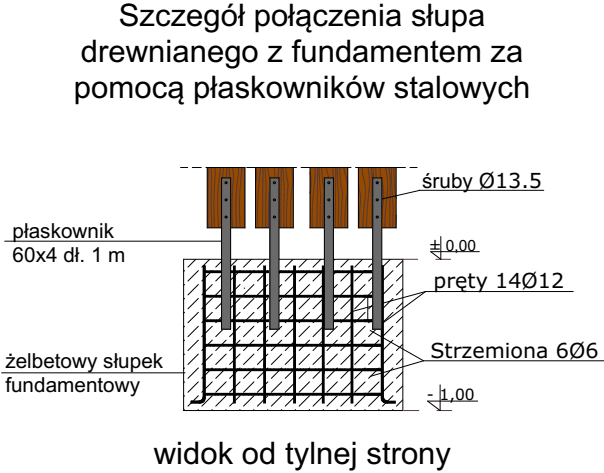
Zestawienie drewna							
Lp.	Nazwa elementu	Materiał	Wysokość	Szerokość/średnica [m]	Długość	Ilość [szt]	Objętość [m3]
1.	A.S1	Słup Drewno-sosna	3,5	0,25		4	0,68
2.	A.S2	Słup Drewno-sosna	0,3	0,12		4	0,014
3.	A.B1	Belka - sosna		0,10	0,87	2	0,01
4.	A.D1	Deska - sosna	0,42	0,05	2,3	1	0,05
5.	A.D2	Deska - sosna	0,42	0,05	2,10	1	0,04
6.	A.D	Dach Drewno-sosna	0,12	0,03	2,45	6	0,05
7.	A.K	Dach Drewno-sosna	0,04	0,07	0,50	4	0,006
8.	A.L	Dach Drewno-sosna	0,04	0,07	2,39	4	0,027
9.	A.J	Dach Drewno-sosna	0,10	0,03	0,60	2	0,004
10.	A.B	Dach Drewno-sosna	0,10	0,10	2,45	1	0,025
SUMA:							0,91

Zestawienie elementów montażowych			
Lp.	Nazwa elementu	Średnica [m]	Ilość [szt]
1	Kotwy stalowe	0,038	4
2	Pręt gwintowany o długości 35 cm	0,010	8
3	Nakrętka M10	0,010	16
4	Śruby Ø5 o długości 4 cm	0,005	48
5	Śruby Ø13.5 o długości 4 cm	0,0135	28
6	Wkręt ocynkowany o długości 12 cm	0,008	100
7	Pręty 14Ø12	0,012	14
8	Strzemiona 6Ø6	0,006	6
9	Płaskownik 60x4 mm dł. 1 m	-	4
10	Kątownik ciesielski 0,003x0,003 x0,003x0,002		4
11	Śruby Ø4,5 do kątownika o długości 4 cm	0,0045	8

ORIENTACYJNE ZESTAWIENIE BETONU			
Lp.	Pow. [m2]	Wysokość stopy fundamentowej [m]	Objętość [m3]
Beton C20/25	0,58	1,00	0,58



Uwaga:
Zatapiać kotwy do betonu należy wykonać w momencie, gdy beton zacznie wiązać. W ten sposób łatwiejsze będą czynności z wyważaniem kotwy. Dopuszczalna odległość między betonem a spodem słupa wynosi 200mm.



Adres inwestycji: nr dz. 3228/1 ob. 0013 Małdaniec gm. Szczytno, 12-100 Szczytno	Opracowanie: LAGO ARCHITEKCI 12-102 Szczytno ul.Sobieszczańskiego 15 TEL.798 439 914 www.lagoarchitekci.pl NIP7451846961 REGON364529610	Tytuł projektu: ELEMENTY MAŁEJ ARCHITEKTURY ARCHITEKTURA WITACZ Skala projektu: 1:50 Data: 23.08.2023	Projektant: mgr inż. arch. Karol Gołąb nr upr. bud. 6/WMOKK/2017 Opracował: mgr inż. Wiktoria Kotowska Format arkusza: A3 Nr arkusza: A.1
---	--	---	---