

Przebudowy ogrodzenia Szkoły Leśnej – Budy.

Zakres robót :

1. Stopy fundamentowe betonowe o objętości do 0.5 m³ - wykonanie stóp fundamentowych pod słupki bramy oraz słupki ogrodzenia w ilości 125 szt.
2. Podmurówka podwójnie układana 1x0,30 i 1x0,25 x 0,05 x 2,5m w obejmach betonowych – łącznik betonowy systemowy.
3. Brama skrzydłowa szerokości 4,00m osadzona na słupkach 120x120mm wykonana z profili stalowych 80x60mm.
 - wypełnienie bramy panelami z siatki zgrzewanej- elementy cynkowane oraz malowane proszkowo- wykonanie wraz z montażem.
4. Ogrodzenie panelowe z siatki zgrzewanej- panel 3D m o wym. 200x250mm- na słupkach z profilu 60x40mm o długości 2,50m
 - elementy cynkowane oraz malowane proszkowo

Specyfikacja

1. Brama skrzydłowa model st 4000 mm ocynkowana/zielony

Wysokość h: 2000 mm

Długość skrzydła 2000 mm

Druty poziome: 5 mm

Druty pionowe: 5 mm

Wymiar oczek prostych: 50 × 200 mm

Wymiar oczek małych: 50 × 50 mm

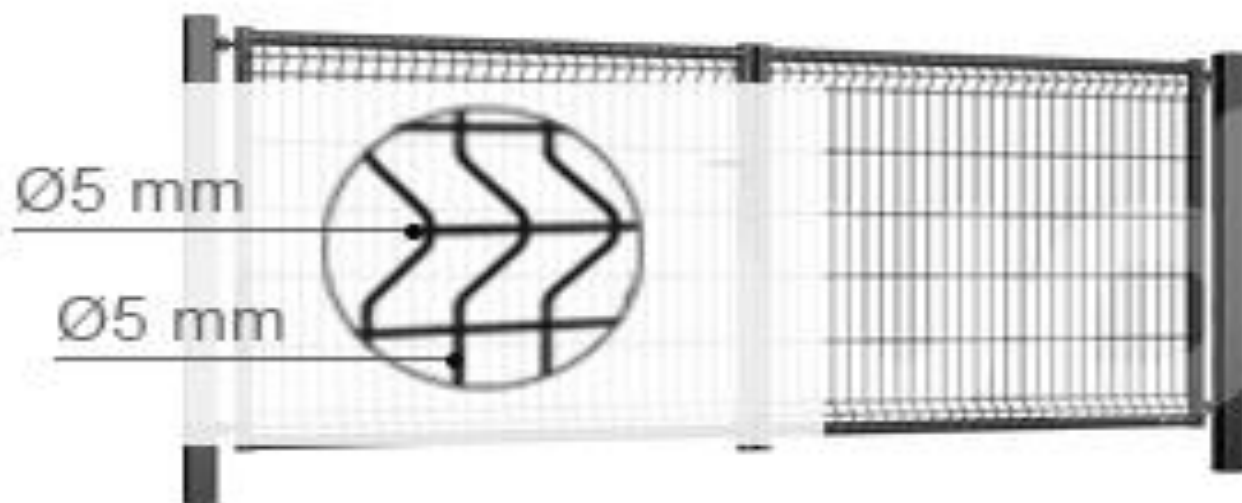
Konstrukcja bramy: profile stalowe 80 × 60 mm

Wypożenie bramy: słupy 120x120x2mm, zawiasy regulowane, rygiel zamek i klamka-klamka.

Wykonanie:

Konstrukcja bramy z profili o przekroju 80x60 mm. W skrzydle komplet zawiasowo-zamkowy. W bramie dodatkowo rygiel wraz z ogranicznikiem. Panele zgrzane z drutu o średnicy 5 mm. Panel przyspawany do konstrukcji w widoku od zewnątrz. Słupy wyposażone w plastikowe daszki.

Słupy z profilu o przekrojach: 120x120 mm osadzone w stopach betonowych.



2. Panel ogrodzeniowy 2000 mm z drutu 5 mm ocynkowany / zielony

Oznaczenie: 3W-2000

Grubość drutu: 5 mm

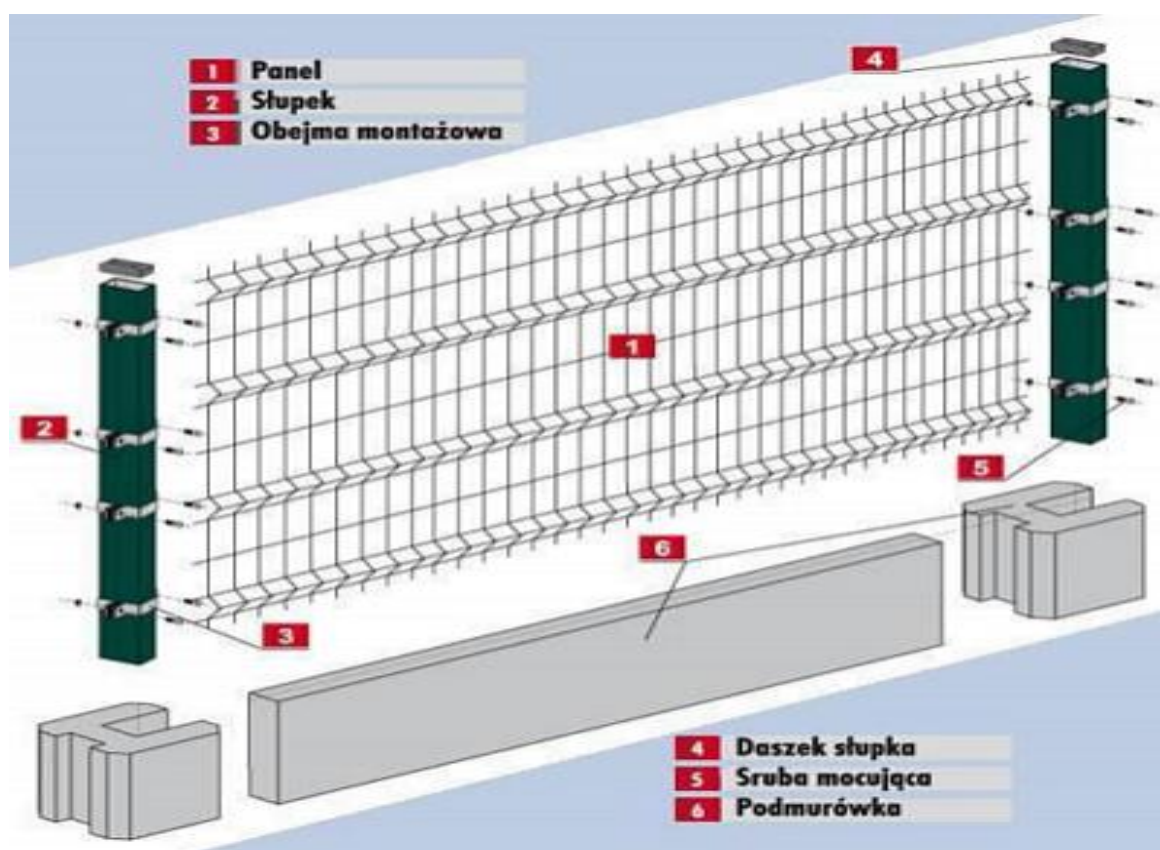
Kolor: - zielony RAL 6005

Wymiar oczka: 50 mm x 200 mm

Wysokość panela h: 2000 mm

Długość panela: 2500 mm

Ilość przetłoczeń: 4



Słupek Ogrodzeniowy Panelowy Ocynkowany + Kolor Profil 60 x 40 mm , Wys. 3,00m

Słupek panelowy ocynkowany malowany o wysokości 3000 mm wykonany z profilu 60x40 kompletny z kapturkiem i 4 obejmami do wyboru (pośrednie, narożne, początkowe/końcowe) służy do zamontowania paneli ogrodzeniowych.

Słupki ocynkowane a następnie malowane proszkowo.

Słupki osadzone w stopach betonowych.

- Rodzaj materiału: profil stalowy ocynkowany + malowany proszkowo
- Wymiary profilu: 60x40x2 mm
- Wysokość słupka: 3000 mm
- Ilość obejm: 4
- Daszek / Zaślepka: Pcv

3. Płyta do podmurówki betonowej 3- elementowej

Płyta betonowa w połączeniu z pustakiem i pokrywą betonową służy przede wszystkim jako podmurówka do ogrodzenia panelowego.

Zabezpiecza przed spływem wód gruntowych, podkopaniem przez zwierzęta domowe czy wyrównania terenu dwa rzędy, jeden H-30 zakopany równo z gruntem, drugi H-25 nad powierzchnią gruntu.

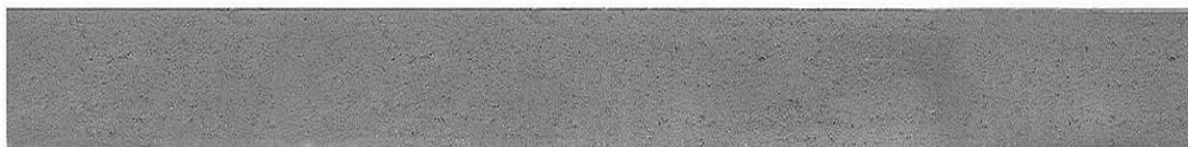
-
- Wysokość: 250, 300 mm
 - Długość: 2500 mm
 - Szerokość: 50 mm

TYP "CEGIEŁKA"



H- 25 cm x 250 cm

TYP " GŁADKA "



H-30 X 250

4. Łącznik Betonowy Systemowy H- 25-30 cm

Łączy słupki z podmurówką, dwa rzędy, jeden H-30 zakopany - równo z gruntem, drugi H-25 nad powierzchnią gruntu.

-
- Wysokość: 250, mm x 1
 - Wysokość: 300, mm x 1

