

LEGENDA:

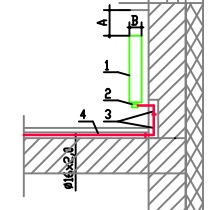
- zasilanie C.O.
- - - powrót C.O.
• • pion instalacji C.O.

UWAGA:

wszystkie bruzdy ścienna oraz przejścia przez ściany instalacji c.o. wykonać o wymiarach szer. 10,0cm, głębokość 6,0cm

Schemat podłączenia grzejnika

Minimalna odległość "A" wynosi
1,1 x grubość grzejnika "B"



1. Grzejnik stalowy, konwekcyjny z wbudowanym zaworem termostaticznym,
2. Blok zaworowy 1/2"GW/16x2,0 kątowy, odcinający
3. Podwójne kolano przyłączeniowe,
4. Rura zespolona stabilizowana

UWAGA:

- 1.W związku z możliwością zapowietrzania się Instalacji C.O. w najwyższych punktach instalacji należy montować opowietrzniki.
- 2.Przed rozpoczęciem robót należy sprawdzić trasy, rzędne i wymiary pozostałych instalacji.
- 3.Przed zamówieniem elementów instalacji i rozpoczęciem robót montażowych sprawdzić możliwość wykonania instalacji w warunkach realizacji. Wszelkie niejasności konsultować z nadzorem autorskim.
- 4.Wszelkie odstępstwa wykonawstwa od rozwiązań projektowych należy uzgodnić z nadzorem autorskim.
- 5.Osprzęt, armaturę i urządzenia należy montować zgodnie z wymogami producenta i atestów/dopuszczeń. Odstępstwo uzgodnić z nadzorem autorskim.
- 6.Prowadzenie wysokościowe przewodów koordynować międzybranżowo i z nadzorem autorskim.
- 7.Nastawy projektowe są nastawami wstępnymi i należy je wyregulować na budowie.
- 8.Wszelkie przepusty instalacyjne w elementach oddzielenia przeciwpożarowego powinny mieć klasę odporności ogniowej (EI) wymaganą dla tych elementów.

ACC Biuro Architektoniczne-Realizacje, ul.Mogileńska 10a127, 61-052 Poznań TEL./FAX. 061-8877091 e-mail: accarch@wp.pl			
P.B.zamienne	ARCH	UMOWA NR	POZ. UMOWY
STADIUM DOKUMENTACJI	BRANŻA	UMOWA NR	POZ. UMOWY
INWESTOR	Wlkp. Woj. Komenda O. Hufców Pracy	NR RYS.	
TEMAT PROJEKTU	Budynek zaplecza gastronomicznego		S-02
ADRES OBIEKTU	Niechanowo ul. Brzozowa 8A, Dz. 4/12	SKALA	
TEMAT RYSUNKU	Rzut przymienia - instalacja c.o.		1:100
OPRACOWAŁ / PROJEKTOWAŁ	mgr inż. Michał Kassner UPR. NR WKP/0161/P005/21		
SPRAWDZIŁ			
SPRAWDZIŁ			
ARCHITEKT PROWADZĄCY	MGR INŻ. ARCH. MIKOŁAJ SŁUPCZYŃSKI UPR. NR 370/PM/94 w specjalności architektonicznej w zakresie architektury		
IMIĘ I NAZWISKO / UPRAWNIENIA NR.			PODPISY

