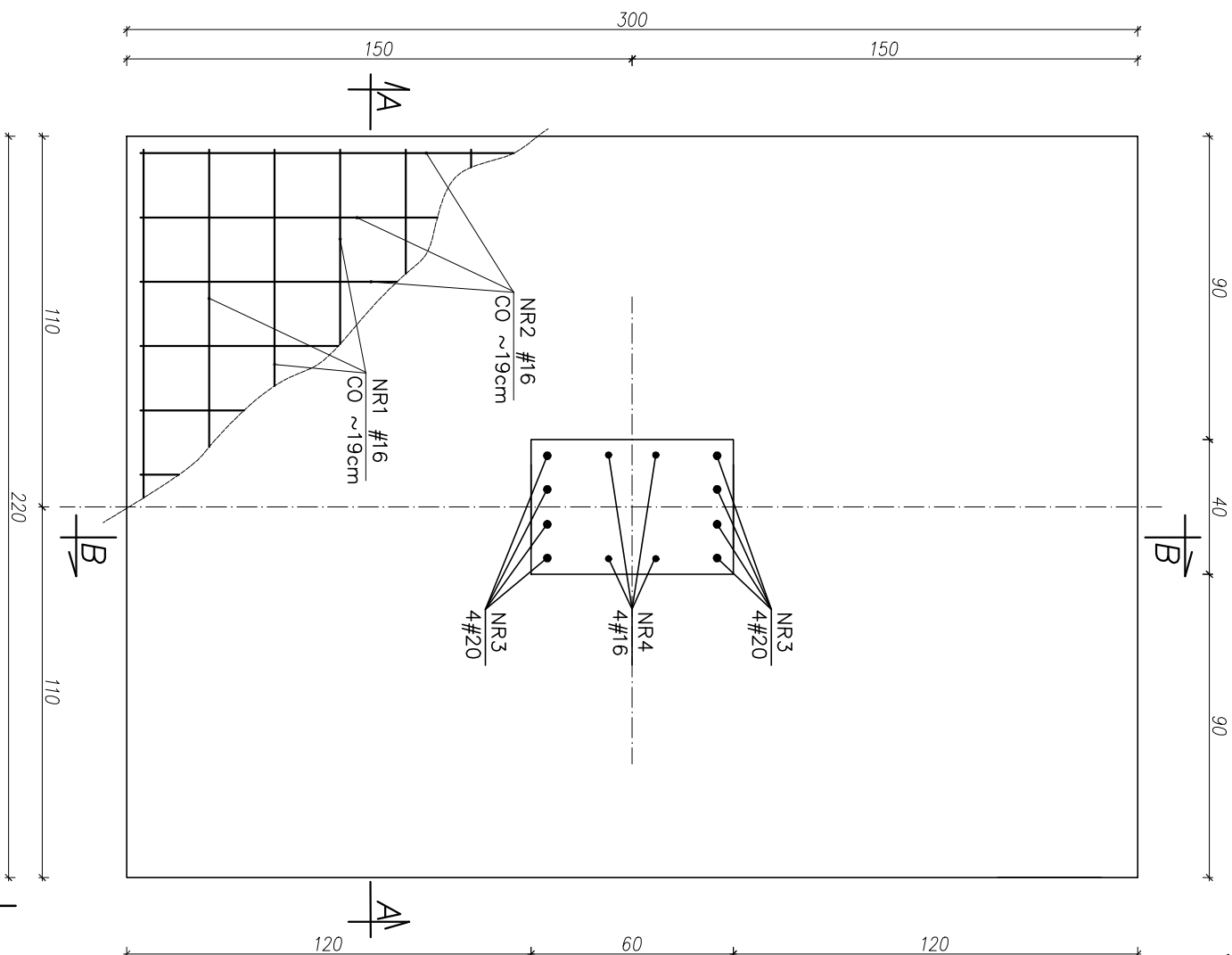
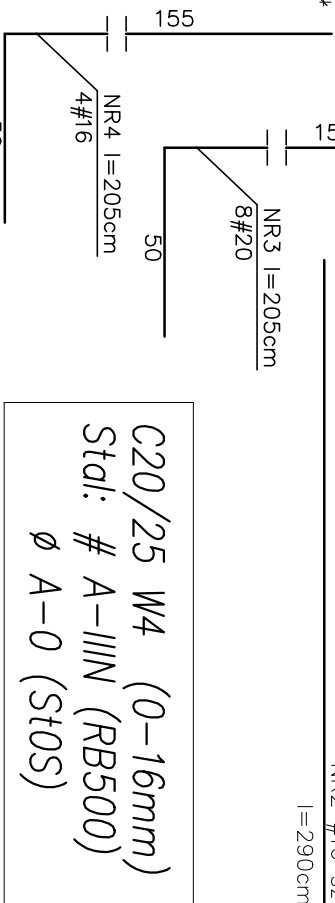
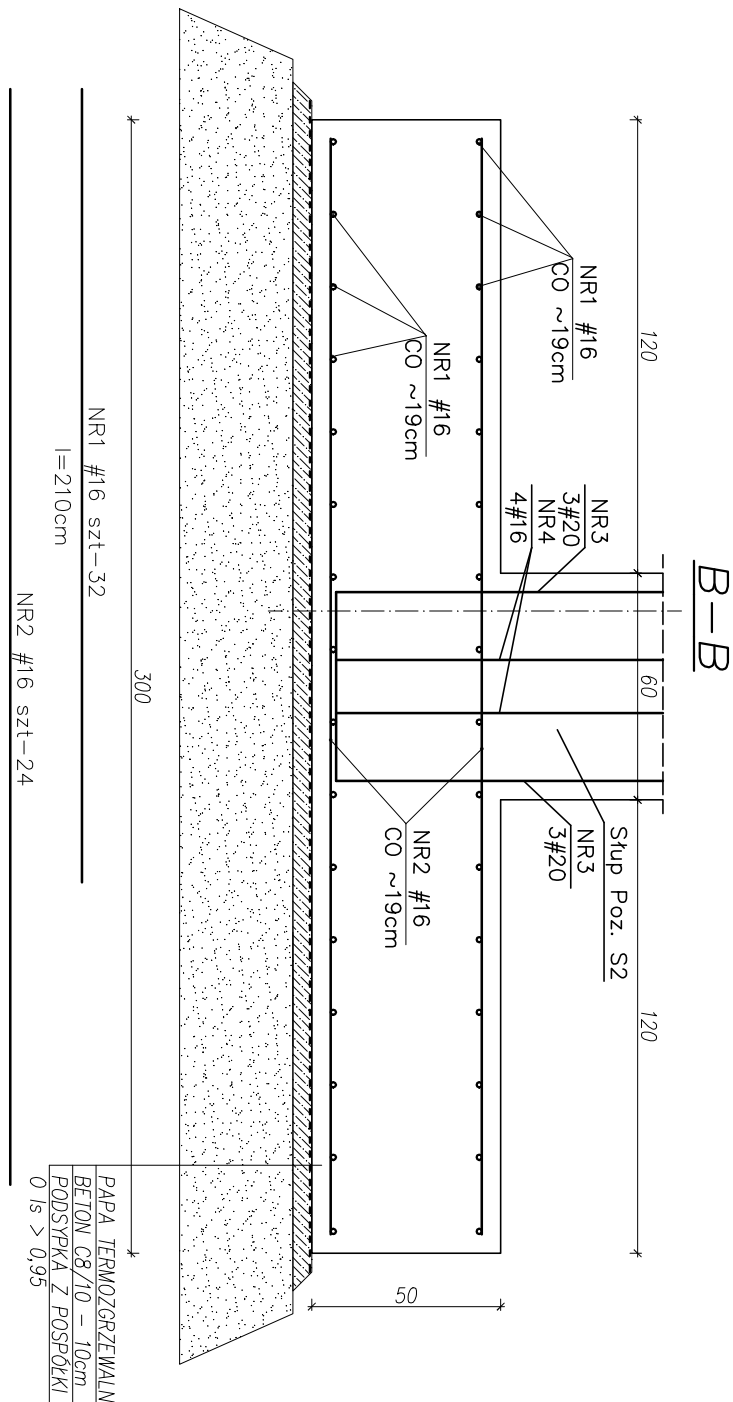
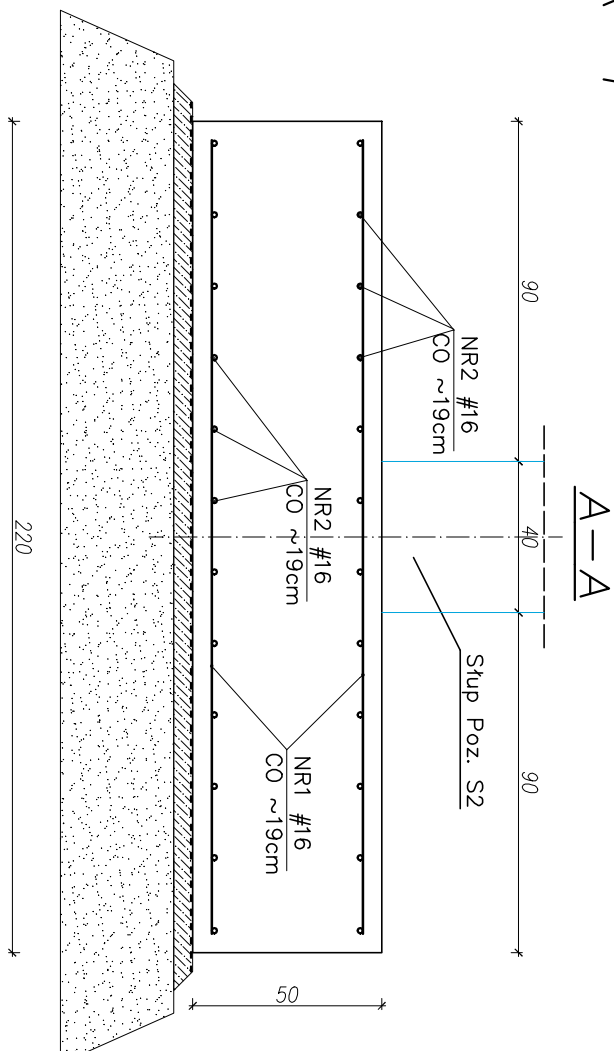


STOPA FUNDAMENTOWA ST2 SZTUK-4



ZESTAWIENIE STALI ZBROJENIOWEJ DLA ST2

Numer	Ø mm	Długość m	Ilość szt.	Ciężar kg/m	Suma m #16	Suma m #20	Suma kg
1	16	2.10	32	1.580	67.20	-	106.18
2	16	2.90	24	1.580	69.60	-	109.97
3	20	2.05	8	2.470	-	16.40	40.51
4	16	2.05	4	1.580	8.20	-	12.96
SUMA NA 1 SZT				145.00	16.40	-	289.61
SUMA NA 4 SZT				580.00	65.60	-	1078.43



C20/25 W4 (0-16mm)
Stal: # A-IIIIN (RB500)
Ø A-0 (St0S)

WILKBUD Piotr Wilk 36-071 Trzciana, Dąbrowa 159 M: 692 369 519	
TEMAT: BUDOWA NOWEGO BOISKA WIELOFUNKCYJNEGO WRAZ Z ZADASZENIEM O STALEJ KONSTRUKCJI	
ADRES INWESTYCJI: Dz. nr ew. 1554, 1556/1 obr. 0004 Dąbrowa, gm. Świlcza	ADRES ZAMIESZKANIA: 36-072 Świlcza Świlcza 168
INWESTOR: GMINA ŚWILCZA	PROJEKTANT: mgr inż. Sebastian Rzepka mgr inż. Tomasz Pietrucha
PROJEKTANT: mgr inż. Sebastian Rzepka mgr inż. Tomasz Pietrucha	UPRAWNIENIA: PDK/0261/POOK/15 PDK/0267/PWOK/15
STADIUM: PROJEKT TECHNICZNY	DATA OPRACOWANIA: LISTOPAD 2024
BRANŻA: KONSTRUKCJA	TYTUŁ RYSUNKU: STOPA FUNDAMENTOWA Poz. ST2
SKALA: 1:20 NR RYSUNKU: K-05	