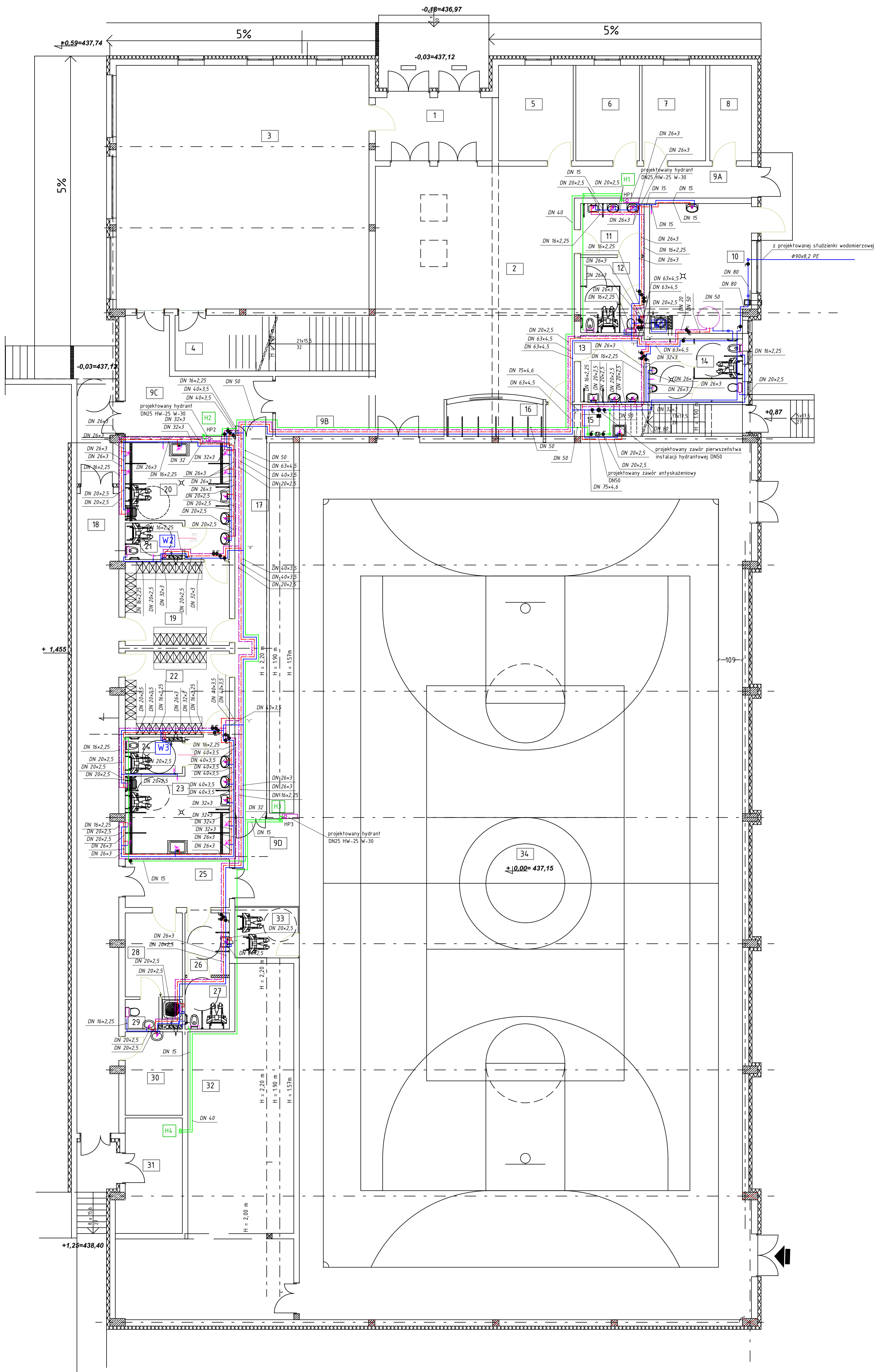
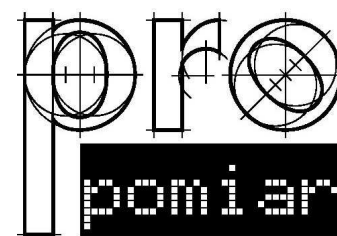


RZUT PARTERU



|       |                              |                       |
|-------|------------------------------|-----------------------|
| 0.1   | WIATROŁAP                    | 15,29m <sup>2</sup>   |
| 0.2   | HALL GŁÓWNY                  | 100,96m <sup>2</sup>  |
| 0.3   | SALA KONDYCJONALNA           | 127,60m <sup>2</sup>  |
| 0.4   | MAGAZYN SPRZĘTU              | 11,60m <sup>2</sup>   |
| 0.5   | GABINET DYREKTORA            | 14,72m <sup>2</sup>   |
| 0.6   | ADMINISTRACJA I              | 12,54m <sup>2</sup>   |
| 0.7   | ADMINISTRACJA II             | 12,53m <sup>2</sup>   |
| 0.8   | HYDROFOROWANIE               | 8,20m <sup>2</sup>    |
| 0.9A  | KOMUNIKACJA                  | 11,69m <sup>2</sup>   |
| 0.9B  | KOMUNIKACJA                  | 26,64m <sup>2</sup>   |
| 0.9C  | KOMUNIKACJA                  | 23,88m <sup>2</sup>   |
| 0.9D  | KOMUNIKACJA                  | 11,75m <sup>2</sup>   |
| 0.10  | KOTŁOWNIA                    | 26,16m <sup>2</sup>   |
| 0.11  | PRZEDSIÓNEK DAMSKI           | 6,64m <sup>2</sup>    |
| 0.12  | SANITARIAT DAMSKI            | 9,48m <sup>2</sup>    |
| 0.13  | PRZEDSIÓNEK MĘSKI            | 8,37m <sup>2</sup>    |
| 0.14  | SANITARIAT MĘSKI             | 11,71m <sup>2</sup>   |
| 0.15  | SCHOWEK PORZĄDKOWY           | 7,53m <sup>2</sup>    |
| 0.16  | SZATNIA                      | 8,14m <sup>2</sup>    |
| 0.17  | KORYTARZ (BUTY SPORTOWE)     | 26,18m <sup>2</sup>   |
| 0.18  | KORYTARZ (OBUWIE WIERZCHNIE) | 58,96m <sup>2</sup>   |
| 0.19  | PRZEBIERALNIA ZAWODNICZY I   | 18,03m <sup>2</sup>   |
| 0.20  | UMYWALNIA ZAWODNICZY I       | 20,37m <sup>2</sup>   |
| 0.21  | SANITARIAT ZAWODNICZY I      | 4,16m <sup>2</sup>    |
| 0.22  | PRZEBIERALNIA ZAWODNICZY II  | 18,03m <sup>2</sup>   |
| 0.23  | UMYWALNIA ZAWODNICZY II      | 20,37m <sup>2</sup>   |
| 0.24  | SANITARIAT ZAWODNICZY II     | 4,16m <sup>2</sup>    |
| 0.25  | HALL                         | 10,44m <sup>2</sup>   |
| 0.26  | PRZEDSIÓNEK                  | 5,12m <sup>2</sup>    |
| 0.27  | SANITARIAT                   | 4,74m <sup>2</sup>    |
| 0.28  | TRENER + SĘDZIOWIE           | 9,95m <sup>2</sup>    |
| 0.29  | ŁAZIENKA                     | 3,30m <sup>2</sup>    |
| 0.30  | POKÓJ MASAŻU                 | 9,91m <sup>2</sup>    |
| 0.31  | MAGAZYN SPRZĘTU OGRODOWEGO   | 16,39m <sup>2</sup>   |
| 0.32  | MAGAZYN SPRZĘTU              | 84,71m <sup>2</sup>   |
| 0.33  | WIDOWNIA DLA NP              | 6,64m <sup>2</sup>    |
| 0.34  | HALL SPORTOWA                | 809,80m <sup>2</sup>  |
| RAZEM |                              | 1579,26m <sup>2</sup> |



JEDNOSTKA PROJEKTOWA:  
PRO-POMIAR s.c.  
ul. Legionów 59  
42-200 Częstochowa  
tel. / fax 34 361 61 35  
tel. kom. 603 666 111 603 999 222  
mail biuro@propomiar.com.pl

LEGENDA:

- W1 - pion instalacji wody
- H1 - pion instalacji hydrantowej
- instalacja wody zimnej
- instalacja wody ciepłej c.w.u.
- instalacja cyrkulacji c.w.u.
- HP1 - projektowany hydrant DN25
- HP1 - projektowany podłogowy z węzłem pętsztynym
- hydrant DN25 o długości 30m
- HW-25 W-30

INWESTOR:  
Gmina Międzyzlesie  
pl. Wolności 1  
57-530 Międzyzlesie

OBIEKT I ADRES:  
Hala sportowa w Międzyzlesiu  
jedn. ewid. Międzyzlesie  
obrb nr 020810\_4.0001 Międzyzlesie

TEMAT:  
Budowa hali sportowej w Międzyzlesiu  
na działce nr 412/1

BRANŻA:  
sanitarna

TYTUŁ RYSUNKU:  
Rzut parteru. Instalacja wody

OPRACOWAŁ:  
mgr inż. Piotr Magiera

upr. nr SLK/0499/PW05/04  
spec. instalacyjna sanit. b.o.

SPRAWDZIŁ:  
mgr inż. Elżbieta Wisniewska

upr. nr UAN-VIII/83861/11/B7  
spec. instalacyjna sanit. b.o.

SKALA:  
1:100

DATA:  
11.2018

DATA:  
11.2018

NR RYSUNKU:  
W-1