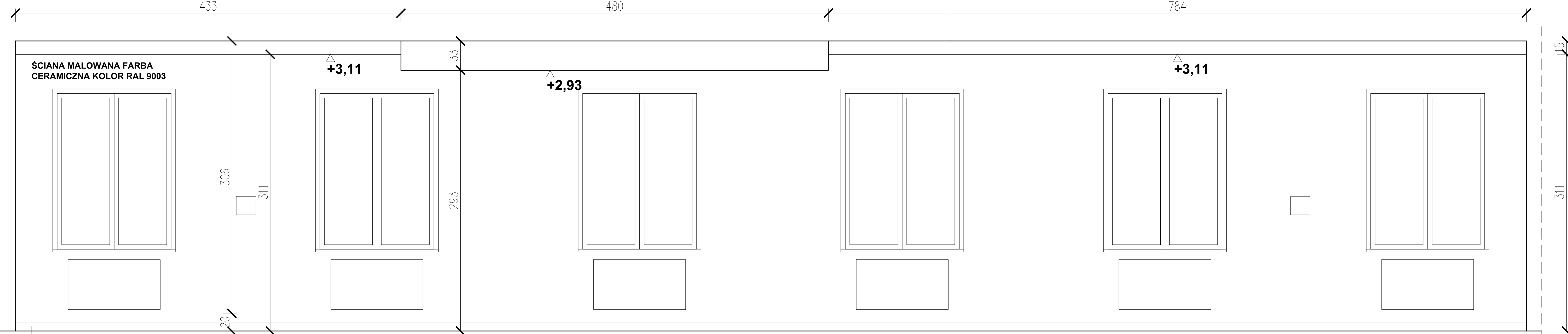


KŁAD 1-1 - SALA 2



COKÓŁ - WYKŁADZINA PCV
WYSOKOŚĆ 10cm - należy
dostosować do wysokości
zawieszenia grzejników

UWAGA!
 PRZED ROZPOCZĘCIEM PRAC BUDOWLANYCH NALEŻY SPRAWDZIĆ WYMIARY NA BUDOWIE
 OPRACOWANIE ARCHITEKTURY NALEŻY ROZPATRYWAĆ ŁĄCZNIE Z OPRACOWANIAMİ BRANŻOWYMI
 DOBRANĄ KOLORYSTYKĘ POTWIERDZIĆ OSTATECZNIE Z PROJEKTANTEM PO WYBORZE PRODUCENTA MATERIAŁÓW WYKOŃCZENIOWYCH I WYPOSAŻENIA

INWESTYCJA:	REMONT Sali 215 w budynku B oraz Sali 215 w budynku D ul. Podchorążych 10, 64-920 Pila			
INWESTOR:	PAŃSTWOWA UCZELNIA STANISŁAWA STASZICA W PILE ul. Podchorążych 10, 64-920 Pila			
JEDNOSTKA PROJEKTOWA:				
BIURO OBSŁUGI INWESTYCJI EMIKON ILONA CYBEL 64-700 Czanków, Pianówka 51				
	IMIĘ I NAZWISKO	BRANŻA	NR UPRAWNIEN	PODPIS
PROJEKTANT	mgr inż. arch. Magdalena Wilczyńska	ARCHITEKTURA	12/R16/LJA/02	
PROJEKTANT	mgr inż. Ilona Cybel	KONSTRUKCJA	WKP/0273/PWOK/13	
STADIUM:	PROJEKT WYKONAWCZY			
TYTUŁ RYSUNKU:	SALA 215 D - KŁAD 1-1			
NR PROJEKTU:	DATA:	SKALA:	NR RYSUNKU:	
-	03.2021r.	1:25	A06	

PRAWA AUTORSKIE ZASTRZEŻONE-Ustawa z dnia 04.02.1994 r. (Dz.U. 1994. Nr 24 poz. 83)
 Powielanie we wszelkiej postaci bez pisemnej zgody Autora zabronione