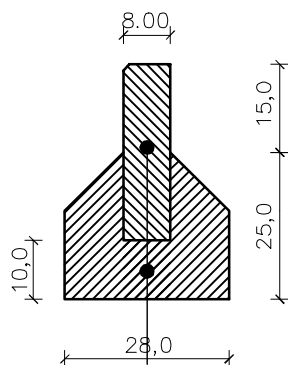


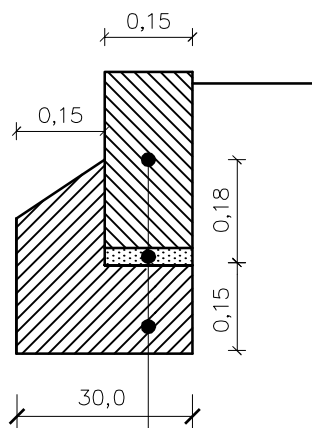
SZCZEGÓŁY KONSTRUKCYJNE

Obrzeże chodnikowe 8x30x100



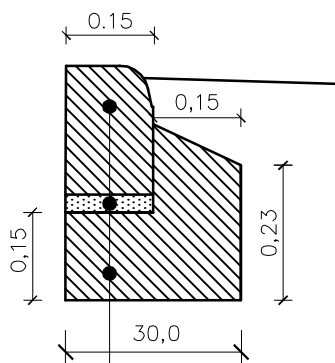
| |
|----------------------------------|
| Obrzeże chodnikowe 8x30x100 |
| Podsyпка cem. - piasek 1:3 |
| Ława betonowa z oporem beton B15 |

Krawężnik 15x30x100 wtopiony



| |
|----------------------------------|
| Krawężnik drogowy 15x30x100 |
| Podsyпка cem. - piasek 1:3 |
| Ława betonowa z oporem beton B15 |

Krawężnik 15x22x100 najazdowy



| |
|----------------------------------|
| Krawężnik najazdowy 15x22x100 |
| Podsyпка cem. - piasek 1:3 |
| Ława betonowa z oporem beton B15 |

| | | | |
|--|--|---|--|
|  | | Usługi Projektowe "BIPROADAM" inż. Bernard Adamczak 67-200 Głogów ul. Kaspra Eliana 1C | |
| | | tel./fax. (76) 852-13-92/76; 852-16-99 tel.kom 602-277-361, 602-570-615 e-mail: biproadam@wp.pl bipromar@wp.pl | |
| Temat: PRZEBUDOWA DROGI GMINNEJ | | | |
| Inwestor: GMINA RADWANICE 59-160 RADWANICE ul. PRZEMYSŁOWA 17 | | Data: | |
| Adres budowy: DZIAŁKA NR 34, 12/2, 12/1, 1 obręb PRZESIECZNA | | Skala: | |
| Nazwa rysunku: SZCZEGÓŁY KONSTRUKCYJNE | | Nr rys. | |
| Projektant branża drogowa: inż. MARCIN ADAMCZAK | | Podpis: | |