

ZESTAWIENIE WIĘZBY DACHOWEJ DREWNO C24

KROKIEW 8x18	l=591cm	52szt
KROKIEW 6x16	l=447cm	56szt
KROKIEW 6x16	l=452cm	28szt
JEŃKA 4x18	l=285cm	52szt
JEŃKA 3x16	l=285cm	56szt
JEŃKA 3x16	l=306cm	28szt

PLATWIE	l=46,0 mb
PLATWIE 14x24	l=78,0 mb

SLUPKI	l=290cm	24szt
SLUPEK 14x14	l=340cm	16szt

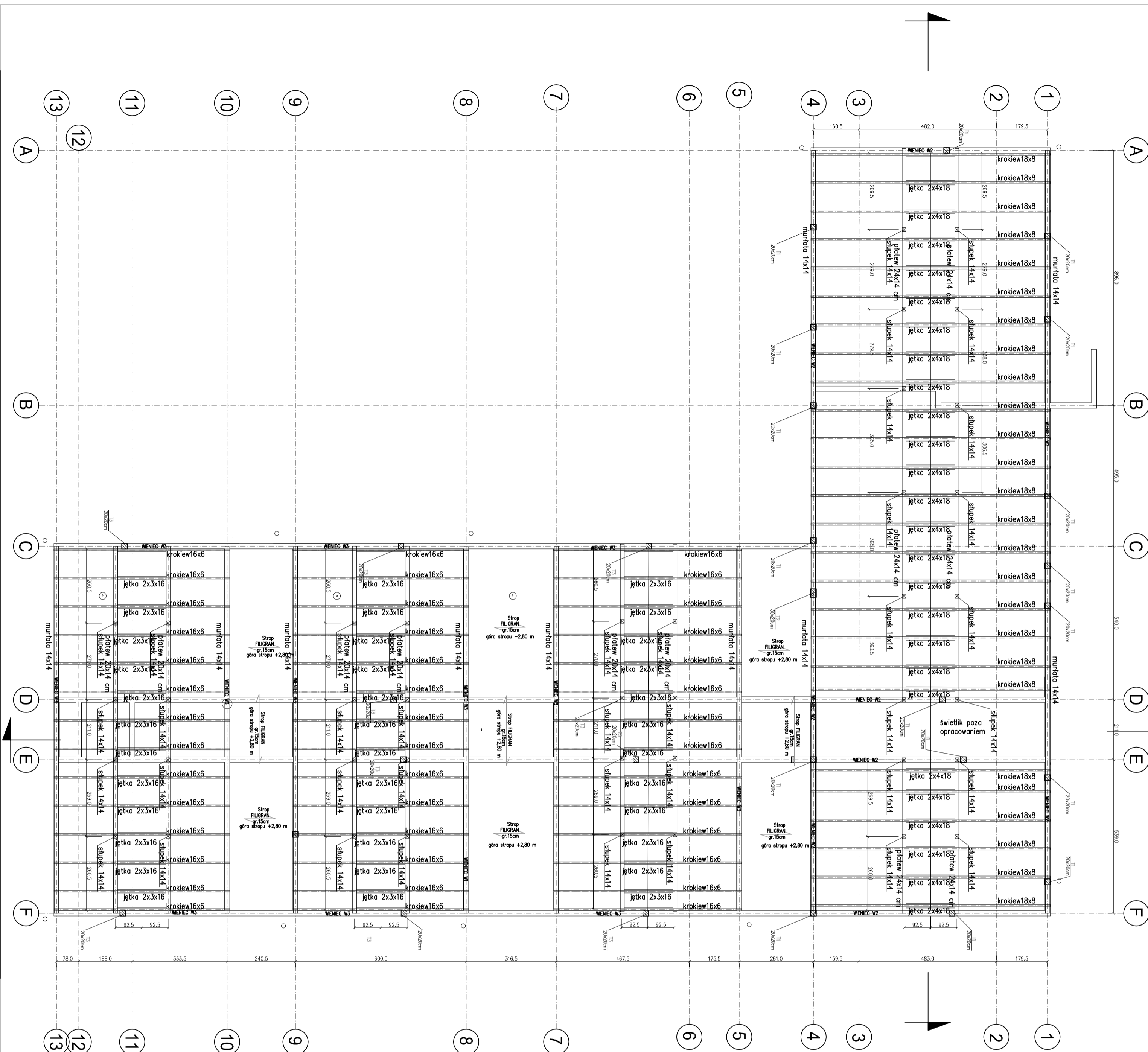
MURŁATA	14x14	147,1 mb	1szt
---------	-------	----------	------

UWAGA!
1. Zestawienie drewna szacunkowe.

UWAGA:

Rozstaw krokwi wynosi max.100,0cm

Drewno C24



INWESTYCJA	Budowa budynku Centrum opiekuńczo-nieśkalnego wsi Szczepie wraz z infrastrukturą towarzyszącą.
DATA	Działka 2012, jedn. ewid. 140504_5 Grodzisk Mazowiecki, powiat grodziski, gmina Grodzisk Mazowiecki, obręb 0028
LOKALIZACJA	Szczepie, woj. mazowieckie
INWESTOR	Gmina Grodzisk Mazowiecki, ul. T. Kosciuszki 12a, 05-825 Grodzisk Mazowiecki
STADIUM	PROJEKT WYKONAWCZY
JEDNOSTKA PROJEKTOWA PROWADZĄCA	ARCHENKA Sp. z o.o., ul. Jerolimowska 51, 05-248 Poznań, tel.: +48 904 980 98, e-mail: biuro@archenka.pl
FINANSOWA	IMI I NAZWIŚKO
KONSTRUKCJA	IMI I NAZWIŚKO
PROJEKTANT	mgr inż. Magdalena Barabola
SPRAWDZAJĄCY	mgr inż. Maryna Maria Żak
TELECZYNS	SKALA
RZUT WIĘZBY DACHOWEJ	
DATA	LIPIEC 2024
BRANWA	NR KONTRAKTU
NR RZEMIZJI	NR RZEMIZJI
K	1
K-03	

Rozkład stanowi własność Architektury Sp. z o.o. i nie może być kopionym, rozpowszechnianym, modyfikowanym, ani w inny sposób wykorzystywany bez zgody Architektury Sp. z o.o.