

Charakterystyka leśnictwa w zakresie pozyskania drewna

Leśnictwo: 01 Dzikowo

Udział (m ³) drewna iglastego (%)	84	%
Udział (m ³) drewna opylanego do pozyskania w technologii maszynowej (%)	70	%
Udział (m ³) oparu parowatych w całości spalenych w spalarni (%)	0	%
Udział (m ³) drewna pozyskanego z podgry (ze względu na grubość przekroju > 7 [m])	0,3	%
Udział (m ³) drewna pozyskanego ze skupiska przetrwałego > 1 [m]	0	%
Udział (m ³) drewna Motylowatego (PWR) iglastego w drewnie W iglastym (%)	35	%
Udział (m ³) 52 krótkiego (ponad 1,5 m) w 52 (%)	0	%

Legenda

- Granica leśnictwa
- Granica oddziału leśnego z opłatem
- Granica wydzielenia leśnego z opłatem
- Drogi leśne

Planowane zabiegi:

 005	 01	 02	 03
 04	 05	 06	 07
 08	 09	 10	



Charakterystyka leśnictwa w zakresie pozyskania drewna

Leśnictwo: 02 Wilczy las

Udział (m3) drewna iglastego [%]	97	%
Udział (m3) drewna optymalnego do pozyskania w technologii maszynowej [%]	75	%
Udział (m3) rębni pierwszych w cięciach rębnych ogółem [%]	100	%
Udział (m3) drewna pozyskiwanego z pozycji ze współczynnikiem > 1 [%]	0	%
Udział (m3) drewna zerwanego ze współczynnikiem > 1 [%]	0	%
Udział (m3) drewna kładowanego (WK) iglastego w drewnie W iglastym [%]	41	%
Udział (m3) S2 krótkiego (poniżej 1,5 mb) w S2 [%]	0	%

Legenda

Granica leśnictwa

Granica oddziału leśnego z opisem

a

Granica wydzielenia leśnego z opisem

Drogi leśne

Planowane zabiegi:

CSS

IB

IIB

IIBU

IIIAU

IIIB

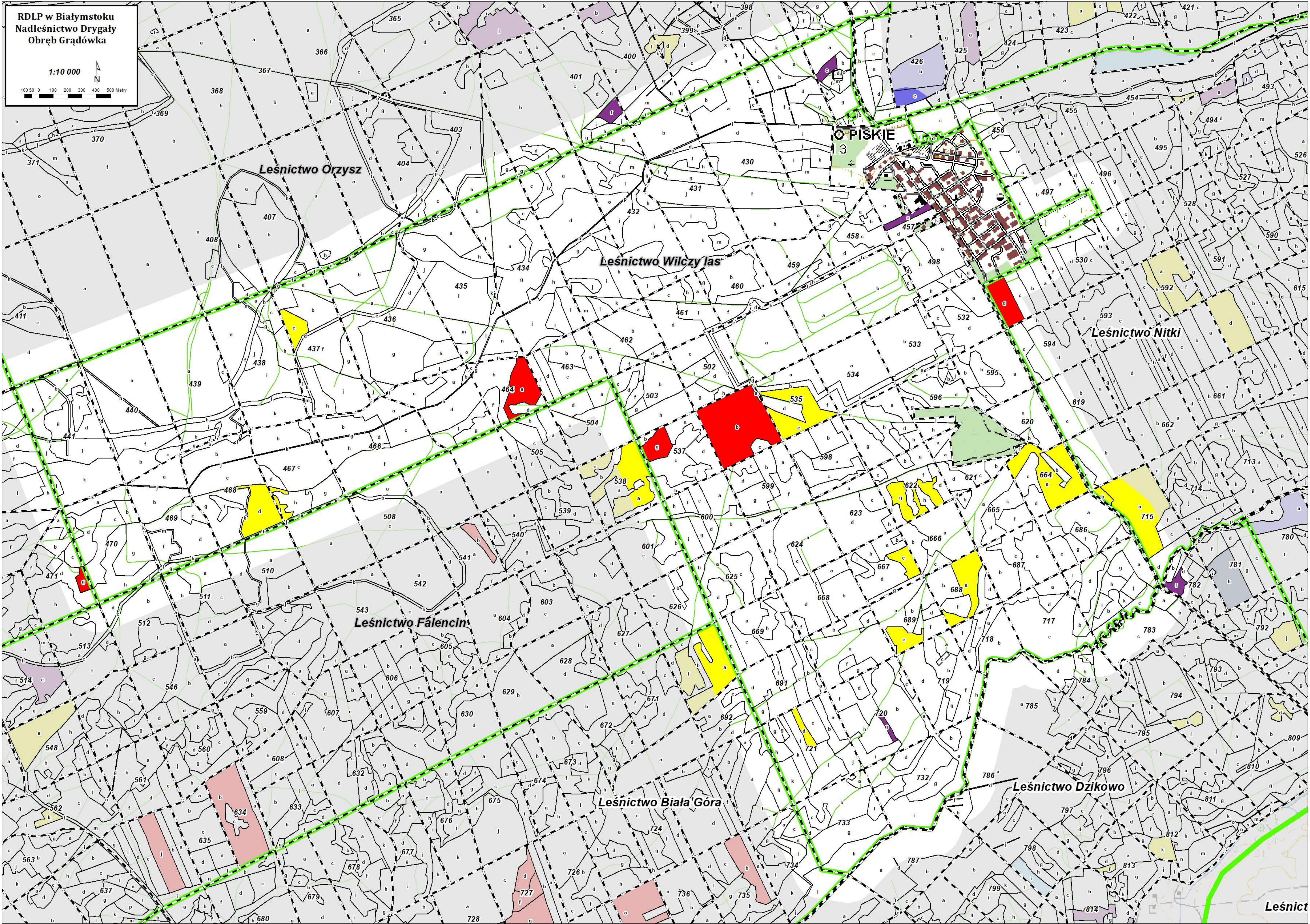
IVD

PRZEST

IIIA

TPP

TWP



Charakterystyka leśnictwa w zakresie pozyskania drewna

Leśnictwo: 03 Falencin

Udział (m3) drewna iglastego [%]	95	%
Udział (m3) drewna optymalnego do pozyskania w technologii maszynowej [%]	43	%
Udział (m3) rębni pierwszych w cięciach rębnych ogółem [%]	100	%
Udział (m3) drewna pozyskiwanego z pozycji ze współczynnikiem > 1 [%]	57,79	%
Udział (m3) drewna zerwanego ze współczynnikiem > 1 [%]	3	%
Udział (m3) drewna kłodowanego (WK) iglastego w drewnie W iglastym [%]	31	%
Udział (m3) S2 krótkiego (poniżej 1,5 mb) w S2 [%]	0	%

Legenda

Granica leśnictwa

Granica oddziału leśnego z opisem

a

Granica wydzielenia leśnego z opisem

Drogi leśne

Planowane zabiegi:

CSS

IB

IIB

IIBU

IIIAU

IIIB

IVD

PRZEST

IIIA

TPP

TWP

Charakterystyka leśnictwa w zakresie pozyskania drewna

Leśnictwo: 04 Lisuny

Udział (m3) drewna iglastego [%]	82	%
Udział (m3) drewna optymalnego do pozyskania w technologii maszynowej [%]	39	%
Udział (m3) rębni pierwszych w cięciach rębnych ogółem [%]	69	%
Udział (m3) drewna pozyskiwanego z pozycji ze współczynnikiem > 1 [%]	9,49	%
Udział (m3) drewna zerwanego ze współczynnikiem > 1 [%]	0	%
Udział (m3) drewna kłodowanego (WK) iglastego w drewnie W iglastym [%]	44	%
Udział (m3) S2 krótkiego (poniżej 1,5 mb) w S2 [%]	0	%

Legenda

Granica leśnictwa

Granica oddziału leśnego z opisem

Granica wydzielenia leśnego z opisem

Drogi leśne

Planowane zabiegi:

CSS

IB

IIB

IIBU

IIIAU

IIIB

IVD

PRZEST

IIIA

TPP

TWP

The map displays the forest management plan for Lisuny forest (Leśnictwo Lisuny). It shows a network of land parcels, some of which are highlighted in various colors corresponding to planned interventions. A red line indicates the boundary of the forest, while a green line marks the boundary of the forest management unit. The map also shows the location of the forest relative to the town of Lisuny and the nearby lakes Jez. Białolawki and Jez. Kocioł (Kociołek). The map includes a scale bar (1:15 000) and a north arrow. The legend on the left provides a key for the symbols and colors used on the map.

Charakterystyka leśnictwa w zakresie pozyskania drewna

Leśnictwo: 06 Orzysz

Udział (m3) drewna iglastego [%]	91	%
Udział (m3) drewna optymalnego do pozyskania w technologii maszynowej [%]	37	%
Udział (m3) rębni pierwszych w cięciach rębnych ogółem [%]	34	%
Udział (m3) drewna pozyskiwanego z pozycji ze współczynnikiem > 1 [%]	0	%
Udział (m3) drewna zerwanego ze współczynnikiem > 1 [%]	0	%
Udział (m3) drewna kłodowanego (WK) iglastego w drewnie W iglastym [%]	67	%
Udział (m3) S2 krótkiego (poniżej 1,5 mb) w S2 [%]	0	%

Legenda

Granica leśnictwa

Granica oddziału leśnego z opisem

Granica wydzielenia leśnego z opisem

Drogi leśne

Planowane zabiegi:

CSS

IB

IIB

IIBU

IIIAU

IIIB

IVD

PRZEST

IIIA

TPP

TWP

Charakterystyka leśnictwa w zakresie pozyskania drewna

Leśnictwo: 10 Wierzbiny

Udział (m3) drewna iglastego [%]	97	%
Udział (m3) drewna optymalnego do pozyskania w technologii maszynowej [%]	75	%
Udział (m3) rębni pierwszych w cięciach rębnych ogółem [%]	50	%
Udział (m3) drewna pozyskiwanego z pozycji ze współczynnikiem > 1 [%]	0	%
Udział (m3) drewna zerwanego ze współczynnikiem > 1 [%]	0	%
Udział (m3) drewna kłodowanego (WK) iglastego w drewnie W iglastym [%]	19	%
Udział (m3) S2 krótkiego (poniżej 1,5 mb) w S2 [%]	0	%

Legenda

Granica leśnictwa

Granica oddziału leśnego z opisem

a

Granica wydzielenia leśnego z opisem

Drogi leśne

Planowane zabiegi:

CSS

IB

IIB

IIBU

IIIAU

IIIB

IVD

PRZEST

IIIA

TPP

TWP

The map displays the forest management plan for Leśnictwo 10 Wierzbiny. It shows the boundaries of the forest (green line), the boundaries of the forest management units (dashed line), and the boundaries of the forest management units (dashed line with 'a'). The map also shows the planned forest management measures (colored areas) and the forest roads (green lines). The map includes a scale bar (1:10 000) and a north arrow. The map is titled 'RDLP w Białymstoku Nadleśnictwo Drygały Obręb Grądówka'.

Charakterystyka leśnictwa w zakresie pozyskania drewna

Leśnictwo: 12 Biała Góra

Udział (m3) drewna iglastego [%]	98	%
Udział (m3) drewna optymalnego do pozyskania w technologii maszynowej [%]	72	%
Udział (m3) rębni pierwszych w cięciach rębnych ogółem [%]	100	%
Udział (m3) drewna pozyskiwanego z pozycji ze współczynnikiem > 1 [%]	38,04	%
Udział (m3) drewna zerwanego ze współczynnikiem > 1 [%]	0	%
Udział (m3) drewna kłodowanego (WK) iglastego w drewnie W iglastym [%]	29	%
Udział (m3) S2 krótkiego (poniżej 1,5 mb) w S2 [%]	0	%

Legenda

Granica leśnictwa

Granica oddziału leśnego z opisem

a

Granica wydzielenia leśnego z opisem

Drogi leśne

Planowane zabiegi:

CSS

IB

IIB

IIBU

IIIAU

IIIB

IVD

PRZEST

IIIA

TPP

TWP

