

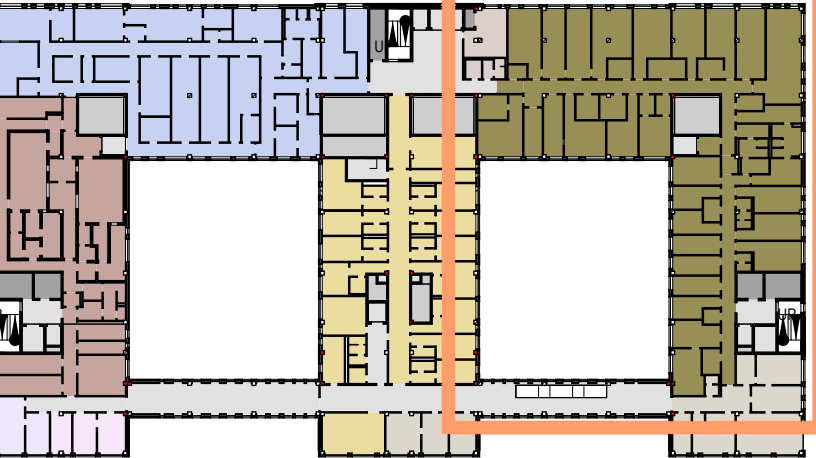


Symbol	Opis	Ilość
Ba2	Krzeseł obrotowe bez podłokietników	6
Ba4	Krzeseł obrotowe z podłokietnikami	28
Ca7.2	Szafa gabinełowa zamykana dwudrzwiowa 80x40x120	61
Cc1.1	Szafka szafkowa pojedyncza bez ławki 30 cm	6
Cc3.1	Szafka szafkowa z ławką 30cm	43
Cc5.2	Szafka szafkowa z ławką	4
Cc1.4	Ragel magazynowy 80x60x200	9
Cc2.4	Ragel magazynowy 100x60x200	13
D2	Dysgostrium, typ T, sz. wew. 140cm	1
D3	Dysgostrium, typ T, sz. wew. 160cm	5
D4	Dysgostrium, typ T, sz. wew. 180cm	28
Da2.4	Biurko bez przystawki 160x7	1
Da3.1	Stół antywbiracyjny 100x60	7
Db1	Błat-Laminat	10
Db3	Błat - Stal Nierdzewna - 60 cm	2
Db3.4	Błat - Stal Nierdzewna	11
Db3.6	Stół - Stal Nierdzewna	1
Dc1	Stół konferencyjny 1,2 x 2,1m	2
Df5.9	Stół laboratoryjny z ściętymi brzożami - 160 x 75 x 90 z szafką zlewną, 2 x bateria (Woda klasy 2 i 3) i oczmykła	3
Df5.9	Stół laboratoryjny z ściętymi brzożami - 150 x 75 x 90 z szafką zlewną, 2 x bateria (Woda klasy 2 i 3) i oczmykła	23
Df5.9	Szafka bez dwudrzwiowa 80x65x210	3
K2	Komora laminarna, sz. wew. 160cm	14
K3	Komora laminarna, sz. wew. 180cm	6
MAL.12	Szafa na odczynnik	3
MAL.16	Zmywarka do szkła laboratoryjnego z boczną szafką	1
MAL.16	Autoklaw nabiłowy typ T - poj. 100L	7
MChz.3	Chłodzarka-zamrażarka laboratoryjna	5
Ni.1	Nadstawka laboratoryjna	4
Ua1	Miska ustępowa na stelażu z deską samoopadającą	1
Ua6	Pisuar - z ręcznym splukiwaniem na stelażu	25
Uc1.1	Umywalka zwykła szer. 50cm, na stelażu z u, bateria umywalkowa zwykła mieszczącowa	3
Ud1.5	Prysznic 900x900 z baterią ze słuchawką, Wypust podłogowy o wymiarach 110x110	1
Ud2	Wpusł podłogowy 150x150	1
Ue3.2	Zlew porządkowy 50x70cm	1
Ue4.1	Zlew białowy dwukomorowy z baterią i zwykłą	1
Ue4.3	Zlew nabiłowy dwukomorowy z baterią i i oczmykłą	1
Ue1.8	Zlew laboratoryjny + bateria + oczmykła (Woda klasy 2)	7
Wb3	Kran czerpalny ze złączką	10
Wb7.1	Prysznic bezpieczny fista, typD - nieogrzewany	1
ZZ	Zamrażarka do głębokiego mrożenia	4

Legenda podziału funkcjonalnego przestrzeni:

- Laboratorium BSL 2
- Magazyn
- Pomieszczenie badań/ analiz/ przygotowania/ aparaturowe
- Pomieszczenie biurowe
- Pomieszczenie czasowego pobytu ludzi
- Pomieszczenie higieniczno-sanitarne
- Pomieszczenie socjalne
- Pomieszczenie techniczne
- Strefa brudna
- Strefa czysta
- Strefa mycia
- Strefa szara
- Szafnia brudna
- Szafnia czysta
- Służa

SCHEMAT LOKALIZACJI ZAKŁADU



R01	06.06.2023	Aktualizacja rodzin
Nr	Data	Opis
REWIZJA		
Projektował	dr inż. Włodzimierz Werchowicki	
Technolog	dr n. med. Maciej Matlok	
Opracował	inż. Bohdan Humeniuk	
	inż. Krzysztof Żygenda	
Zamawiający / Inwestor Narodowy Instytut Zdrowia Publicznego PZH – Państwowy Instytut Badawczy z siedzibą w Warszawie, 00-791 Warszawa, ul. Chocimska 24		
Nazwa inwestycji Utworzenie Centrum Badawczo-Analitycznego Narodowego Instytutu Zdrowia Publicznego PZH – Państwowego Instytutu Badawczego w Warszawie przy ul. Powsińskiej 61/63		
Adres obiektu budowlanego Powsińska 61/63 02-903 Warszawa		
INDUSTRIA PROJECT		
INDUSTRIA PROJECT ul. Azymutalna 9 80-298 Gdańsk		
Branża TECHNOLOGIA LABORATORYJNA		
Tytuł rysunku RZUT ZAKŁADU - BADANIA SUROWIEC I SZCZEPIONEK		
Faza projektu Projekt koncepcyjny		
Skala 1:100		
Arkusz @700x594		
Data 22/09/2022		
Nr. projektu	Aut. 1	Stelaż
Typ	Branża	Numer
Realizacja		
400-IP-CB-04-DR-M-98017 R01		