

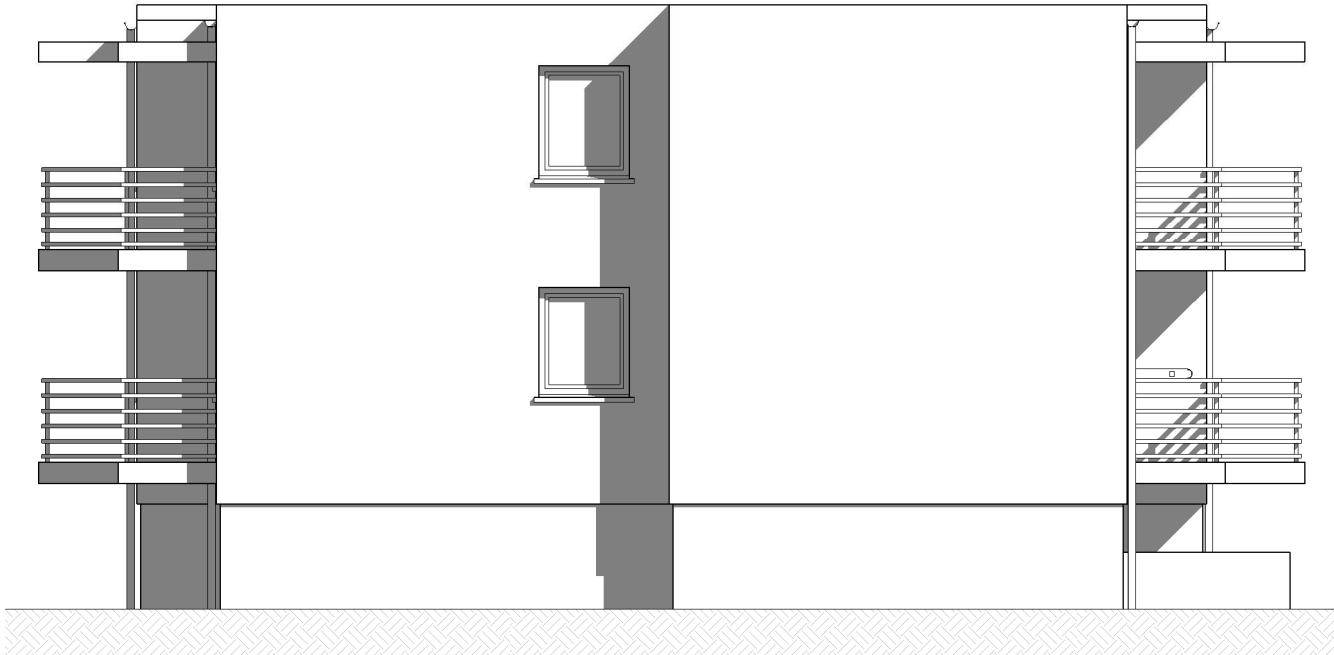
Elewacja zachodnia





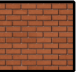
Elewacja południowa



Elewacja północna



Kolorystyka Elewacji

-  - Tynk strukturalny, kolor biały
-  - Stolarka okienna i drzwiowa, antracyt
-  - Oblicówka, płytki klinkierowe elewacyjne



| | | |
|--|--|------------------------|
| <div>KONSTRUKTOR</div> <div>PRACOWNIA PROJEKTOWA</div> | | |
| NAZWA OBIEKTU | Budynek mieszkalny wielorodzinny | |
| ADRES OBIEKTU | Złotów, ul. Polna, dz. nr 198/7, 198/8, obręb 0089 Złotów | |
| TYTUŁ RYSUNKU | ELEWACJE 1 | |
| SKALA: 1 : 100 | DATA: 24.05.21 | Nr AK-9 |
| <small>PROJEKTOWAŁ ARCHITECTURĘ:</small> mgr inż. Tadeusz Tylka | <small>UPR. BUD. NR NN-8345/474/81 W SPEC. ARCHITEKTONICZNEJ</small> | <small>PODPIS:</small> |
| <small>PROJEKTOWAŁ KONSTRUKCJĘ:</small> inż. Przemysław Kurcin | <small>UPR. BUD. NR WKP/0189/POOK/06 W SPECJALNOŚCI KONSTR. - BUD.</small> | <small>PODPIS:</small> |
| <small>SPRAWDZIŁ ARCHITECTURĘ:</small> mgr inż. arch. Katarzyna Teusz | <small>UPR. BUD. NR 7131/123/P/2001 W SPEC. ARCHITEKTONICZNEJ</small> | <small>PODPIS:</small> |
| <small>SPRAWDZIŁ KONSTRUKCJĘ:</small> inż. Leszek Kurcin | <small>UPR. BUD. NR UAN-8345/1050/86 W SPECJALNOŚCI KONSTR. - BUD.</small> | <small>PODPIS:</small> |
| <small>OPRACOWAŁ:</small> mgr inż. Łukasz Betański | | <small>PODPIS:</small> |