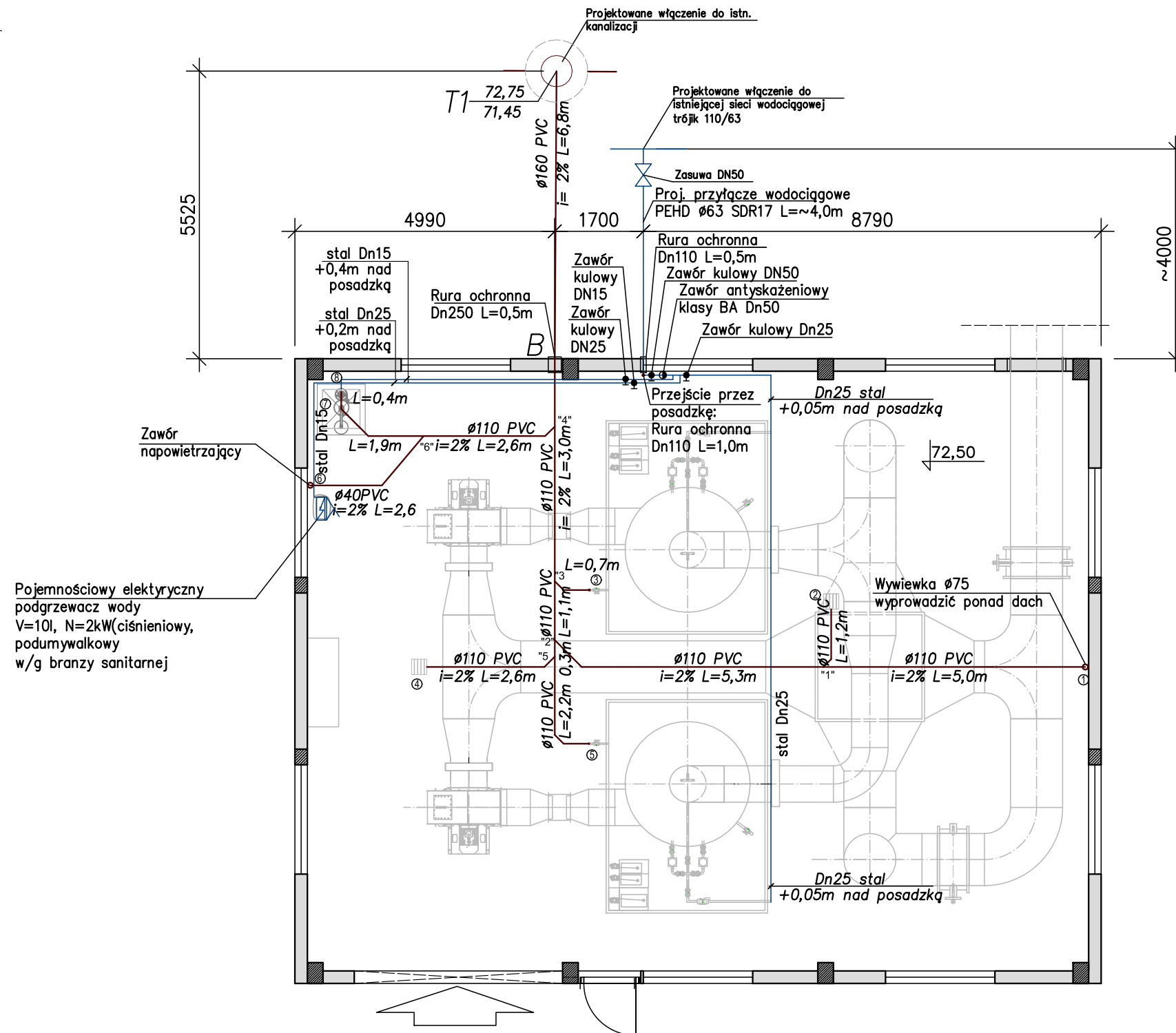
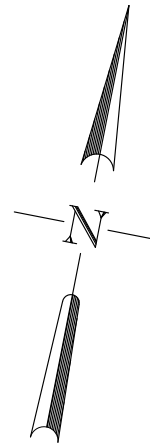


# MASZYNOWNIA INSTALACJE WODNO-KANALIZACYJNE skala 1:100



Pojemnościowy elektryczny podgrzewacz wody  
V=10l, N=2kW(cisnieniowy, podumywalkowy w/g branży sanitarnej)

Zawór napowietrzający

### UWAGI:

1. Przed rozpoczęciem prac oraz zakupem rurociągów należy dokonać odkrytki celem potwierdzenia założonych w projekcie rzędnych istniejącej kanalizacji oraz sieci wodociągowej.
2. W przypadku wystąpienia jakichkolwiek rozbieżności pomiędzy projektem a stanem faktycznym należy skontaktować się z nadzorem autorskim.
3. Konstrukcje wykonać w/g opracowania konstrukcyjnego.
4. Instalacje elektryczne i zasilanie urządzeń w/g opracowania elektrycznego.
5. Wykończenie obiektu w/g opracowania architektonicznego.
8. W miejscach przejść rurociągów przez posadzkę obiektu należy rurociąg zabezpieczyć rurą ochronną, a przestrzeń pomiędzy wodociągiem a rurą ochronną wypełnić szczeliwem elastycznym.

## E. CORAX

SP. Z O.O.

NAZWA INWESTORA  
**PRZEDSIĘBIORSTWO WODOCIĄGÓW I KANALIZACJI SPÓŁKA Z O.O.**  
Targowa 8  
64-300 Nowy Tomyśl

NAZWA ZADANIA  
**Modernizacja istniejącej na terenie Oczyszczalni Ścieków wiaty kompostowni osadów ściekowych poprzez jej obudowę i wykonanie układu ujmowania i dezodoryzacji powietrza poprocesowego na płuczkach chemicznych**

NUMER DZIAŁKI  
dz.ew. nr 1641/5 w Nowym Tomyślu

NUMER UMOWY  
24/2018 z dnia 18.05.2018

FAZA ZADANIA  
Projekt wykonawczy

SKALA  
1:100

BRANŻA  
Sanitarna

TYTUŁ RYSUNKU  
Instalacje wodno-kanalizacyjne - rzut

NR RYSUNKU	SPECJALNOŚĆ	NR UPRAWNIEN	DATA	PODPIS
S-07-00				
PROJEKTANT	sanitarna	LBS/0011/ POOS/11	12.2018	
OPRACOWAŁ	-	-	12.2018	
SPRAWDZAJĄCY	sanitarna	15/99/GW	12.2018	