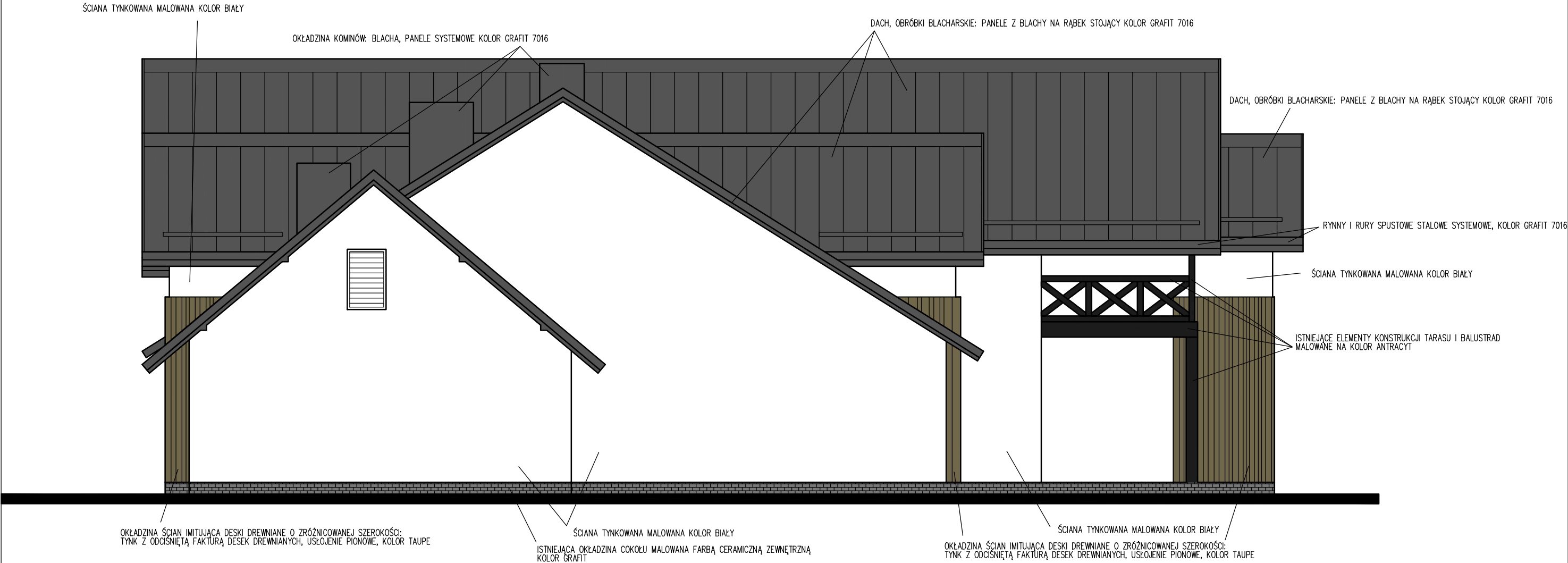


UWAGA:  
PRZED ROZPOCZĘCIEM PRAC WYMIARY SPRAWDZIĆ NA MIEJSCU BUDOWY  
I W PRZYPADKU RÓŻNIC LUB ZMIAN WYNIKAJĄCYCH Z WYMOGÓW TECHNOLOGII  
DOSTAWCY SKONSULTOWAĆ SIĘ Z PROJEKTANTEM  
ELEMENTY KONSTRUKCYJNE ROZPATRYWAĆ WG PROJEKTU KONSTRUKCJI  
ELEMENTY DREWNIANE NALEŻY ZABEZPIECZYĆ ŚRODKIEM OWADOBÓJCZYM  
I GRZYBOBÓJCZYM  
WSZYSTKIE RYSUNKI NALEŻY ROZPATRYWAĆ ŁĄCZNIE  
WSZYSTKIE RYSUNKI NALEŻY ROZPATRYWAĆ ŁĄCZNIE Z OPISEM  
WSZYSTKIE ELEMENTY NALEŻY WYKONYWAĆ ZGODNIE Z ZALECENIAMI ZAWARTYMI  
W ZESZYTACH TECHNICZNYCH DLA POSZCZEGÓLNYCH SYSTEMÓW ORAZ  
WIEDZĄ TECHNICZNĄ



- ŚCIANA TYNKOWANA MALOWANA KOLOR BIAŁY
- ISTNIEJĄCE ELEMENTY KONSTRUKCJI TARASU I BALUSTRAD ORAZ ISTNIEJĄCY SZKIELET MURU PRUSKIEGO: MALOWANE NA KOLOR ANTRACYT
- ISTNIEJĄCA OKŁADZINA COKOŁU MALOWANA FARBĄ CERAMICZNĄ ZEWNĘTRZNĄ KOLOR: GRAFIT
- OKŁADZINA ŚCIAN IMITUJĄCA DESKI DREWNIANE O ZRÓŻNICOWANEJ SZEROKOŚCI: TYNK Z ODCIŚNIĘTĄ FAKTURĄ DESEK DREWNIANYCH, USŁOJENIE PIONOWE, KOLOR TAUPE

CKK  
ARCHITEKCI

CKK Architekci  
sp. z o.o.  
sp. komandytowa  
ul.Świętojańska 87/14  
81-389 Gdynia  
tel./fax (058) 62 000 92  
biuro@ckkarchitekci.pl

PROJEKT:  
PROJEKT REMONTU ELEWACJI I  
POKRYCIA DACHOWEGO BUDYNKU  
ZESPOŁU KSZTAŁCENIA I  
WYCHOWANIA W GOŁUBIU

INWESTOR:  
ZESPÓŁ KSZTAŁCENIA I  
WYCHOWANIA W GOŁUBIU  
ul. Sambora II 17  
83-316 Gołubie

|  |                                |
|--|--------------------------------|
| BRANŻA:<br><b>ARCHITEKTURA</b>   | FAZA:<br><b>PW-PT</b>          |
| TYTUŁ RYSUNKU:<br><b>ELEWACJA ZACHODNIA</b>  | SKALA RYSUNKU:<br><b>1:100</b> |
| PROJEKTANT:<br>mgr inż. arch. Anna Król<br>upr. proj. nr PO/KK/011/02 , specjalność architektoniczna       |                                |
| OPRACOWAŁ:<br>mgr inż. arch. Aleksandra Wolter<br>mgr inż. arch. Lidia Modrzejewska                        |                                |
| SPRAWDZAJĄCY:<br>mgr inż. arch. Marzenna Dragun<br>upr. proj. nr 3651/Gd/88 , specjalność architektoniczna |                                |
| FORMAT:<br><b>420x297</b>  | DATA:<br><b>31.08.2022</b>     |
| REWIZJA:   | NR RYSUNKU:<br><b>A-04</b>     |