



PROJEKT WNĘTRZ KORYTARZY
POKOJE NA I PIĘTRZE
DOM STUDENCKI NR 1

autor
mgr inż arch. PIOTR DOMINIAK
tel. 500 150 820

maj 2022

C

plyta meblowa laminowana gr. 10mm, szer. ok. 45cm x wys. = wysokość futryny drzwi, mocowana do ściany, przy futrynie drzwi (kolor dąb - analogicznie, jak kolor mebli w pokojach słuchaczy)

D

plyta meblowa laminowana gr. 10mm, szer. ok. 45cm x wys. = wysokość futryny drzwi, mocowana do ściany, przy futrynie drzwi (kolor drewno grafitowe - analogicznie, jak kolor mebli w pokojach słuchaczy)

C+

plyta meblowa laminowana gr. 10mm, szer. = szer. szafki elektr. (ok. 62cm) x wys. ok. 120cm, mocowana do ściany symetrycznie do szafki elektr. (kolor drewno grafitowe - analogicznie, jak kolor mebli w pokojach słuchaczy)

M1 sofa - wym. ok. 180x70cm**M5** lewa - wym. ok. 50x100cm**M9** pufa - wym. ok. 50x50cm**M2** sofa - wym. ok. 130x70cm**M6** stolik wysoki - wym. ok. 60x60cm**M4** stolik kawowy - wym. ok. 50x50cm**M7** hoker - wym. ok. 45x45cm

oprawa sufitowa natynkowa 60x60cm

41 szt. (w tym 3 szt. - korytarz przed 3 pokojami)

sufit podwieszany wys. ok. 5cm
malowanie kolor grafitowy lub czarnysufit podwieszany wys. ok. 20cm
malowanie kolor biały

sufit podwieszany z ukrytym podświetleniem sufitu



ściany i słupy istn.

istn. nadwieszania

obudowa G-K

sufit podwieszany

grzejnik istn.

tapeta lub fototapeta

fototapeta - wzór: stara cegła

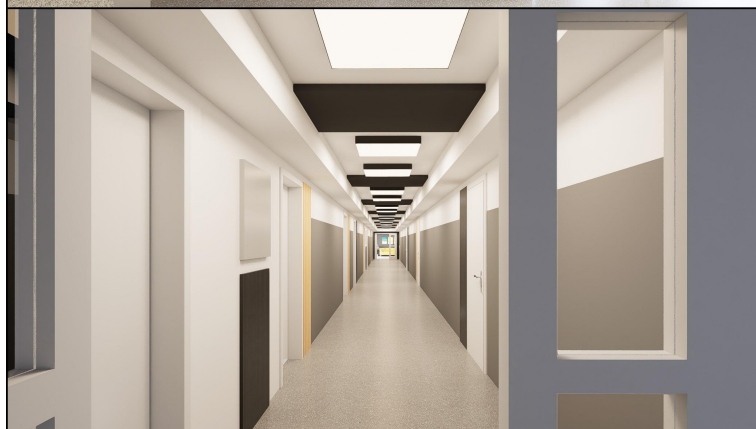
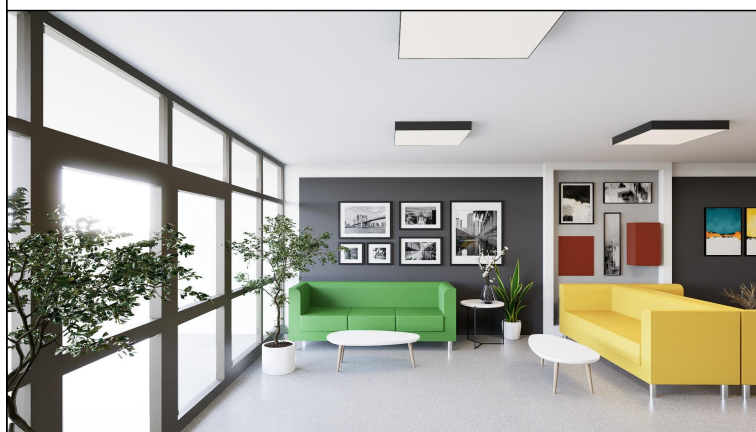
malowanie kolor grafitowy lub czarny

tynk dekoracyjny beton architektoniczny
lub malowanie kolor grafitowy lub czarny

malowanie kolor szary - pas o wys. ok. 170cm

proponowana lokalizacja gniazd elektrycznych podwójnych, wys. - ok. 30cm

istn. zabudowa inst. PPOŻ

**UWAGI:**

- WSZELKIE WYMIARY SPRAWDZIĆ NA BUDOWIE
- DOBÓR KOLORYSTYKI ŚCIAN PO UZGODNIENIU WZORÓW WYKOŃCZEŃ LAMINATÓW PŁYT MEBLOWYCH
- TYNKI DEKORACYJNE I POWIERZCHNIE MALOWANE ŚCIAN NALEŻY ZABEZPIECZYĆ ODPOWIEDNIMI ŚRODKAMI, TWORZĄCYMI POWÓKĘ OCHRONNĄ PRZED ZABRUDZENIAMI (ZMYWALNA) - WYKOŃCZENIE MATOWE
- WYMAROWANIE KONSTRUKCJI MEBLOWYCH ZAOKRĄGLONO DO PEŁNYCH WYMIARÓW - NALEŻY TRAKTOWAĆ JE JAKO POGŁADOWE
- WSZELKIE WĄTPLIWOŚCI ZGŁASZAĆ PROJEKTANTOWI Z ODPOWIEDNIM WYPRZEDZENIEM
- WSZELKIE WYMAGANE UZGODNIENIA, NP. Z RZECZOZNAWCĄ DS. POŻAROWYCH, SANEPID, KONSERWATOREM, PO STRONIE ZAMAWIAJĄCEGO
- SZERSZA BAZA WIZUALIZACJI 3D W WERSJI ELEKTRONICZNEJ, KTÓRA NIE ZOSTAŁA WŁĄCZONA DO DOKUMENTACJI PAPIEROWEJ, JEST DOSTĘPNA U ZAMAWIAJĄCEGO

LEGENDA

