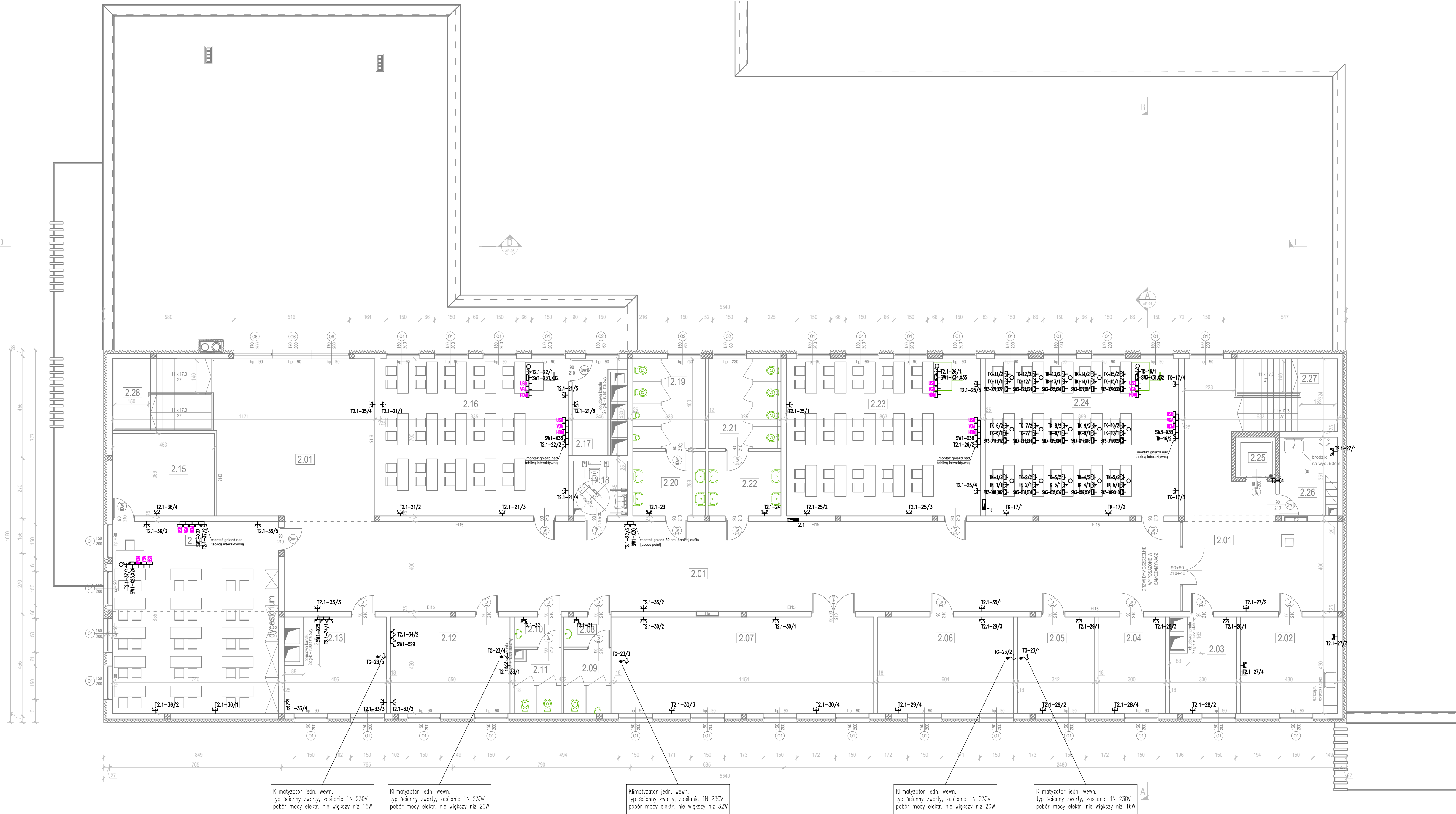



RZUT II PIĘTRA
SKALA 1:100

Powierzchnia m ²	ZESTAWIENIE POMIESZCZEŃ II PIĘTRA	
2.01	KOMUNIKACJA	258,77
2.02	POM. SOCJALNE DLA SPRZĄTAJĄCYCH	18,49
2.03	ZAPLECZE SALI DYDAKTYCZNEJ	11,60
2.04	ZAPLECZE SALI DYDAKTYCZNEJ	12,90
2.05	POM. DLA KONKURSÓW PRZEDMIOTOWYCH	14,70
2.06	HARCÓWKA DLA HARCERZY	25,97
2.07	SALA PRÓB WYSTĘPÓW WOKALNO-INSTRUMENTALNYCH	49,62
2.08	PRZEDSIONEK WC MĘSKIEGO - NAUCZYCIELE	2,81
2.09	WC MĘSKI - NAUCZYCIELE	5,83
2.10	PRZEDSIONEK WC DAMSKIEGO - NAUCZYCIELE	2,81
2.11	WC DAMSKI - NAUCZYCIELE	5,83
2.12	PEDAGOG SZKOLNY	22,93
2.13	LOKOPEDA SZKOLNY	17,75
2.14	SALA DYDAKTYCZNA - CHEMICZNA	63,57
2.15	ZAPLECZE SALI DYDAKTYCZNEJ	16,70
2.16	SALA DYDAKTYCZNA - PRACOWNIA TECHNICZNA	59,64
2.17	ZAPLECZE SALI	7,44
2.18	WC DLA OSÓB NIEPEŁNOSPRAWNYCH	5,85
2.19	WC MĘSKIE	13,08
2.20	PRZEDSIONEK WC MĘSKIEGO	9,41
2.21	WC DAMSKIE	13,08
2.22	PRZEDSIONEK WC DAMSKIEGO	9,41
2.23	SALA DYDAKTYCZNA	60,97
2.24	SALA KOMPUTEROWA	60,48
2.25	WINDA	3,24
2.26	POM. NA SPRZĘT PORZĄDKOWY	8,48
2.27	KŁATKA SCHODOWA	14,85
2.28	KŁATKA SCHODOWA	14,85
		811,0600



LEGENDA

- - wypust zasilania 1-faz.
- - wypust zasilania 3-faz.
- ⌋ - gniazdo pojedyncze 16A 230V IP44 p/t
- ⌋ - gniazdo pojedyncze 16A 230V IP20 p/t
- ⌋ - 4 x gniazdo pojedyncze 16A 230V IP20 p/t
- ⌋ - gniazdo podwójne 16A 230V IP20 p/t
- ⌋ - gniazdo DATA 16A 230V IP20 p/t
- ⌋ - 2 x gniazdo DATA 16A 230V IP20 45x45mm
- ⌋ - gniazdo p/t 3P+N+Z 16A IP44
- ⌋ - gniazdo 1 x RJ45 UTP kat.6a p/t
- ⌋ - gniazdo 2 x RJ45 UTP kat.6a p/t
- ⌋ - gniazdo 1 x RJ45 UTP kat.6a 45x45mm
- ⌋ - gniazdo 2 x RJ45 UTP kat.6a 45x45mm
- ⌋ - gniazdo RJ11 p/t
- ⌋ - szafa RACK 19"
- ⌋ - rozdzielnica elektryczna
- ⌋ - wyłącznik p.poz.
- ⌋ - puszka podłogowa 6-modułowa (45x45mm)
- ⌋ - kaseta białowa 3-modułowa (45x45mm)
- ⌋ - kaseta białowa 6-modułowa (45x45mm)

NR	KREŚLIŁ
	Osiedle Młodych 18/50, 30-120 Sędziszów Młp. biuro adres: ul. Armii Krajowej 4, Sędziszów Młp. tel. 693-136-890, 697-606-279 NIP 618-154-36-93, REGON 180628593
Nazwa i adres inwestycji: BUDOWA SZKOŁY PODSTAWOWEJ WRAZ Z SALĄ GIMNASTYCZNĄ I ZAPLECZEM TECHNICZNYM ORAZ NIEZBEDNĄ INFRASTRUKTURĄ TECHNICZNĄ NA DZ. NR EWID. 653/10, 656/1 W OBRĘBIE EWIDENCYJNYM ROPCZYCE - WITKOWICE.	Nr projektu: 25/2018
Temat rysunku: INSTALACJA GNIAZD - II PIĘTRO	branża: elektryczna
Projektował: mgr inż. Bartłomiej Stec	Uprawnienia bud.: PDK/00337/PWOE/16
Sprawił: inż. Paweł Piwowar	Podpis: E-117/02
	Data: 20.06.2020r.
	Nr rysunku: PW.E-06
WSZELKIE PRAWA ZASTRZEŻONE KOPIOWANIE ZABRONIONE.	