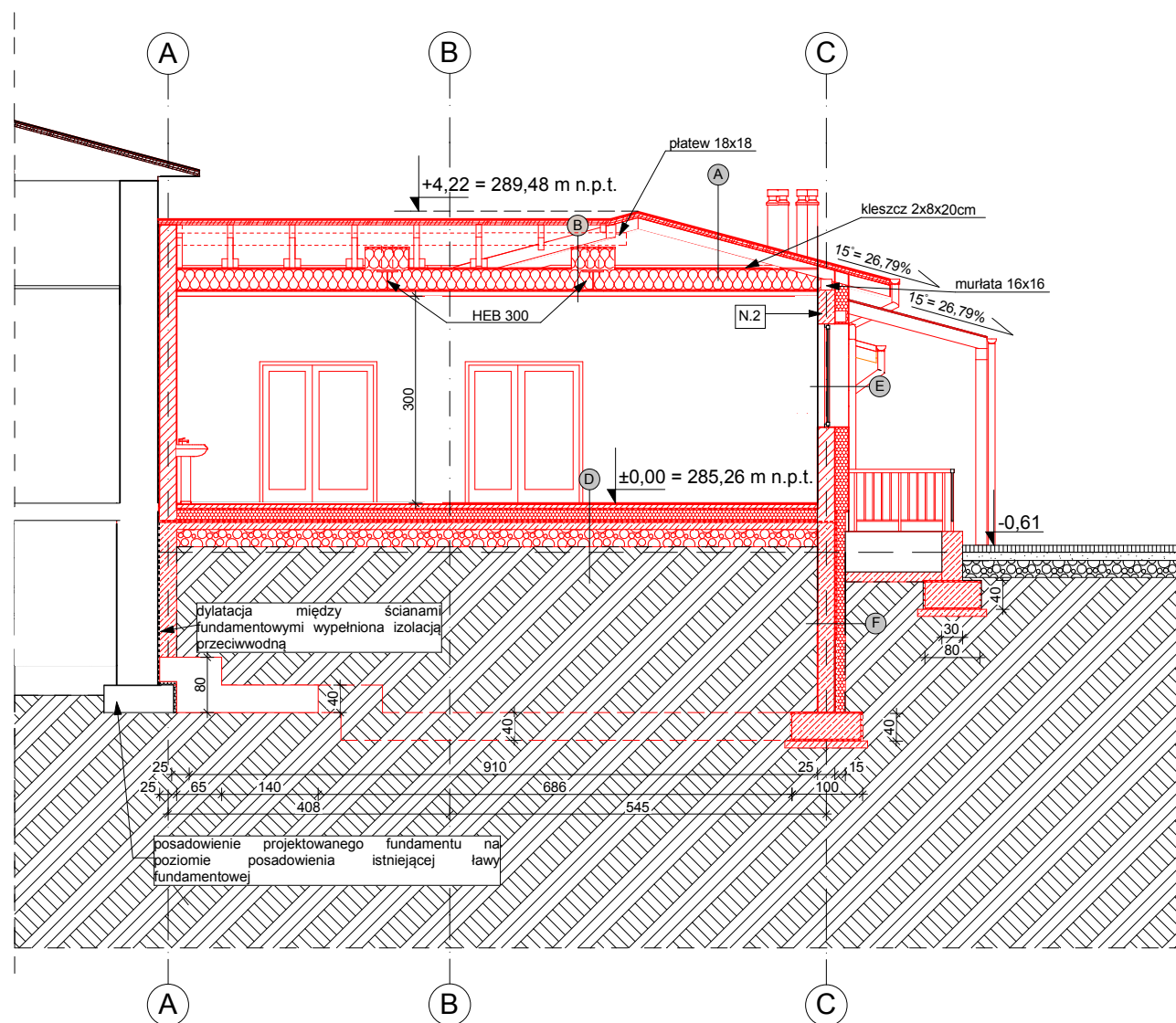


PRZEKRÓJ A-A



LEGENDA	
— — —	teren istniejący
— — —	teren projektowany

**BALUSTRADY I PORĘCZE
O WYSOKOŚCI 1,10 m**

**PODANE RZĘDNE WYSOKOŚCIOWE
NALEŻY SPRAWDZIĆ NA BUDOWIE**

A- DACH	B- STROP NAD PARTEREM	C - STROP NAD PIWNICĄ	D - POSADZKA NA GRUNCIE	E - ŚCIANA ZEWNĘTRZNA	F - ŚCIANA FUNDAMENTOWA
<ul style="list-style-type: none"> - blachodachówka - łąty 5x4 cm - kontrłaty 5x2,5 cm - folia paroizolacyjna - krokwie 8x18 cm - wełna mineralna 30 cm - folia paroizolacyjna - płyta GK na ruszcie stalowym 	<ul style="list-style-type: none"> - wełna mineralna 30 cm - folia paroizolacyjna - okładzina gk jako kompletne rozwiązanie systemowe o odporności pożarowej EI30 	<ul style="list-style-type: none"> - płytki gres / parkiet 2 cm - wylewka cementowa zbrojona 5 cm - folia izolująca - styropian EPS 100-038 5 cm - folia izolująca - płyta żelbetowa 12 cm (REI120) - tynk cementowo-wapienny 1,5 cm 	<ul style="list-style-type: none"> - płytki gres / parkiet 2 cm - wylewka cementowa zbrojona 5 cm - folia izolująca - styropian EPS 100-038 15 cm - folia izolująca - 2x papa na lepiku asfaltowym - chudy beton 10 cm - żwir stabilizowany mech. 25 cm - zagęszczony grunt 	<ul style="list-style-type: none"> - tynk cementowo-wapienny 1,5 cm - pustak ceramiczny 25 cm - styropian EPS 70-040 20 cm - tynk cienkowarstwowy na siatce 	<ul style="list-style-type: none"> - izolacja przeciwwilgociowa - ściana żelbetowa gr. 25 cm - izolacja przeciwwodna - styropian XPS (styrodur) 15 cm - folia fundamentowa

Projektant konstrukcji:
mgr inż. BARTOSZ MRÓWKA
uprawnienia budowlane
do projektowania bez ograniczeń
w specjalności konstrukcyjno-budowlanej
Nr MAP/0043/POOK/07

Sprawdzający konstrukcji:
mgr inż. JAN JASICA
uprawnienia budowlane
do projektowania bez ograniczeń
w specjalności konstrukcyjno-budowlanej
nr ewid. MAP/0269/POOK/08

Opracowanie: Weronika Łoboda

Objekt:
Specjalny Ośrodek Szkolno-Wychowawczy
im. Marii Grzegorzewskiej w Kobylance,
38-303 Kobylanka 162

Branża: Konstrukcja

Adres: dz. nr 907, 906/2, 1338
obr. Kobylanka, gmina Gorlice

Inwestor: Powiat Gorlicki
ul. Biecka 3
38 - 300 Gorlice

Data: 2022.07 Skala: 1:100 Nr rys: 7

Nazwa rys: PRZEKRÓJ A-A

Stadium: PROJEKT WYKONAWCZY

Jednostka projektowa: F-PROJEKT
mgr inż. Marek Fijałkowski, tel. 606 702 851
33-300 Nowy Sącz, ul. Słowacka 31