

NAZWA PROJEKTU	REWITALIZACJA POWOJSKOWYCH TERENÓW W CELU UTWORZENIA CENTRUM USŁUG "MULNIK" W ŚWINOUJŚCIU		
KATEGORIA OBIEKTU	XXV		

ADRES INWESTYCJI	DZ. NR 201/4, 188/140, 208/11, 213/14, 213/18, 213/22, 213/26, 213/42, 213/43, 213/49, 213/52, 254/7-20, 255/12 (ETAP I) 252/18, 253/9, 254/7 (ETAP II) (działka 213/49 w granicach portu objęta odrębnym opracowaniem) OBRĘB 10 ŚWINOUJŚCIE TERENY ELEMENT. 10.III.KD.L, 14.III.A.KD.L, 18.III.KD.D, 35.III.KD.W., P.S.III.A.45		
INWESTOR	Gmina Miasto Świnoujście ul. Wojska Polskiego 1/5 72-600 Świnoujście		

BRANŻA	ZIELEŃ
FAZA	Projekt budowlano-wykonawczy.
DATA	Szczecin, lipiec 2017
NAZWA TECZKI	II.5.1. OPRACOWANIE DENDROLOGICZNE – ETAP I (bez terenu CUM 1)

OŚWIADCZENIE W trybie art. 20 pkt. 4 Ustawy Prawo Budowlane z dnia 7 lipca 1994r. z późniejszymi zmianami
Niniejszym oświadczamy, że opracowana i sprawdzona przez nas dokumentacja projektowa, wchodząca w skład projektu
budowlanego jest opracowana zgodnie z obowiązującymi na dzień jej wykonania przepisami oraz zasadami wiedzy technicznej.

ZESPÓŁ PROJEKTOWY	imię nazwisko	uprawnienia	podpis
----------------------	---------------	-------------	--------

ZIELEŃ			
PROJEKTANT	mgr inż. leśnik Jacek Szymaniak		

SPIS ZAWARTOŚCI

Nr opracowania	Tytuł
1.	Inwentaryzacja dendrologiczna.
2.	Szacunek brakarski z opisem taksacyjnym.

OPRACOWANIE NR 1

ZAKŁAD KSZTAŁTOWANIA I PIELEGNACJI ZIELENI



JACEK SZYMANIAK WÓLCZKOWO UL.LIPOWA 41 72-003 DOBRA
REGON 811908921 NIP 856-120-06-05
tel./fax 91 311 311 5, tel. kom. 602 463 419
e-mail: gaja@gaja.szczecin.pl
www.gaja.szczecin.pl

INWENTARYZACJA DENDROLOGICZNA

dotyczy drzew i krzewów rosnących na działkach nr 208/11,213/18,213/42,213/43,213/52
obręb 10 w Świnoujściu

Zleceniodawca:

STUDIO AG SP. ZO.O.
AL. Bohaterów Warszawy 24/3
70-372 Szczecin

Wykonał:

Szczecin, grudzień 2016 r.

Inwentaryzacja dendrologiczna

Numer działki	LP	Numer drzewa w terenie	Nazwa polska (łacińska)	Obwód na wys. 1,3m [cm]	Powierzchnia krzewów	Uwagi
213/18	1	1	Sosna pospolita (<i>Pinus sylvestris</i> L.)	31		
213/18	2	2	Sosna pospolita (<i>Pinus sylvestris</i> L.)	20		
213/18	3	3	Sosna pospolita (<i>Pinus sylvestris</i> L.)	31		
213/18	4	4	Sosna pospolita (<i>Pinus sylvestris</i> L.)	35		
213/18	5	5	Sosna pospolita (<i>Pinus sylvestris</i> L.)	57		
213/18	6	6	Brzoza brodawkowata (<i>Betula pendula</i> Roth.)	79		
213/18	7	7	Brzoza brodawkowata (<i>Betula pendula</i> Roth.)	83		
213/18	8	8	Brzoza brodawkowata (<i>Betula pendula</i> Roth.)	79		
213/18	9	9	Sosna pospolita (<i>Pinus sylvestris</i> L.)	22		
213/18	10	10	Sosna pospolita (<i>Pinus sylvestris</i> L.)	28		
213/18	11	11	Sosna pospolita (<i>Pinus sylvestris</i> L.)	19+13		
213/18	12	12	Sosna pospolita (<i>Pinus sylvestris</i> L.)	19		
213/18	13	13	Sosna pospolita (<i>Pinus sylvestris</i> L.)	16		
213/18	14	14	Sosna pospolita (<i>Pinus sylvestris</i> L.)	25		
213/18	15	15	Sosna pospolita (<i>Pinus sylvestris</i> L.)	24		
213/18	16	16	Sosna pospolita (<i>Pinus sylvestris</i> L.)	28		
213/18	17	17	Sosna pospolita (<i>Pinus sylvestris</i> L.)	33		
213/18	18	18	Sosna pospolita (<i>Pinus sylvestris</i> L.)	79+69		
213/18	19	19	Sosna pospolita (<i>Pinus sylvestris</i> L.)	35		
213/18	20	20	Sosna pospolita (<i>Pinus sylvestris</i> L.)	44		
213/18	21	21	Sosna pospolita (<i>Pinus sylvestris</i> L.)	21		
213/18	22	22	Sosna pospolita (<i>Pinus sylvestris</i> L.)	41		
213/18	23	23	Sosna pospolita (<i>Pinus sylvestris</i> L.)	42		
213/18	24	24	Sosna pospolita (<i>Pinus sylvestris</i> L.)	37		
213/18	25	25	Sosna pospolita (<i>Pinus sylvestris</i> L.)	25		
213/18	26	26	Sosna pospolita (<i>Pinus sylvestris</i> L.)	22		
213/18	27	27	Sosna pospolita (<i>Pinus sylvestris</i> L.)	47		
213/18	28	28	Sosna pospolita (<i>Pinus sylvestris</i> L.)	21		
213/18	29	29	Sosna pospolita (<i>Pinus sylvestris</i> L.)	31		
213/18	30	30	Sosna pospolita (<i>Pinus sylvestris</i> L.)	26		
213/18	31	31	Sosna pospolita (<i>Pinus sylvestris</i> L.)	23		
213/18	32	32	Sosna pospolita (<i>Pinus sylvestris</i> L.)	29		
213/18	33	33	Sosna pospolita (<i>Pinus sylvestris</i> L.)	37		
213/18	34	34	Sosna pospolita (<i>Pinus sylvestris</i> L.)	31		
213/18	35	35	Sosna pospolita (<i>Pinus sylvestris</i> L.)	29		
213/18	36	36	Sosna pospolita (<i>Pinus sylvestris</i> L.)	20		
213/18	37	37	Sosna pospolita (<i>Pinus sylvestris</i> L.)	36		
213/18	38	38	Sosna pospolita (<i>Pinus sylvestris</i> L.)	77		
213/18	39	39	Sosna pospolita (<i>Pinus sylvestris</i> L.)	52		
213/18	40	40	Sosna pospolita (<i>Pinus sylvestris</i> L.)	41		
213/18	41	41	Sosna pospolita (<i>Pinus sylvestris</i> L.)	17		
213/18	42	42	Sosna pospolita (<i>Pinus sylvestris</i> L.)	25		
213/18	43	43	Sosna pospolita (<i>Pinus sylvestris</i> L.)	53		
213/18	44	44	Sosna pospolita (<i>Pinus sylvestris</i> L.)	19		
213/18	45	45	Sosna pospolita (<i>Pinus sylvestris</i> L.)	20		
213/18	46	46	Sosna pospolita (<i>Pinus sylvestris</i> L.)	27		
213/18	47	47	Sosna pospolita (<i>Pinus sylvestris</i> L.)	41		
213/18	48	48	Sosna pospolita (<i>Pinus sylvestris</i> L.)	17		
213/18	49	49	Sosna pospolita (<i>Pinus sylvestris</i> L.)	28		

Numer działki	LP	Numer drzewa w terenie	Nazwa polska (łacińska)	Obwód na wys. 1,3m [cm]	Powierzchnia krzewów	Uwagi
213/18	50	50	Sosna pospolita (<i>Pinus sylvestris</i> L.)	17		
213/18	51	51	Topola osika (<i>Populus tremula</i> L.)	25		
213/18	52	52	Topola osika (<i>Populus tremula</i> L.)	41		
213/18	53	53	Topola osika (<i>Populus tremula</i> L.)	53		
213/18	54	54	Topola osika (<i>Populus tremula</i> L.)	31		
213/18	55	55	Topola osika (<i>Populus tremula</i> L.)	53		
213/18	56	56	Topola osika (<i>Populus tremula</i> L.)	39		
213/18	57	57	Topola osika (<i>Populus tremula</i> L.)	25		
213/18	58	58	Sosna pospolita (<i>Pinus sylvestris</i> L.)	53		
213/18	59	59	Sosna pospolita (<i>Pinus sylvestris</i> L.)	110		
213/18	60	60	Sosna pospolita (<i>Pinus sylvestris</i> L.)	30		
213/18	61	61	Sosna pospolita (<i>Pinus sylvestris</i> L.)	97		
213/18	62	62	Topola osika (<i>Populus tremula</i> L.)	47		
213/18	63	63	Brzoza brodawkowata (<i>Betula pendula</i> Roth.)	71		
213/18	64	64	Brzoza brodawkowata (<i>Betula pendula</i> Roth.)	42		
213/18	65	65	Brzoza brodawkowata (<i>Betula pendula</i> Roth.)	33		
213/18	66	66	Brzoza brodawkowata (<i>Betula pendula</i> Roth.)	68		
213/18	67	67	Sosna pospolita (<i>Pinus sylvestris</i> L.)	66 +57		
213/18	68	68	Sosna pospolita (<i>Pinus sylvestris</i> L.)	38 +28		
213/18	69	69	Sosna pospolita (<i>Pinus sylvestris</i> L.)	72		
213/18	70	70	Sosna pospolita (<i>Pinus sylvestris</i> L.)	53 +41		
213/18	71	71	Sosna pospolita (<i>Pinus sylvestris</i> L.)	57		
213/18	72	72	Sosna pospolita (<i>Pinus sylvestris</i> L.)	39		
213/18	73	73	Sosna pospolita (<i>Pinus sylvestris</i> L.)	25		
213/18	74	74	Sosna pospolita (<i>Pinus sylvestris</i> L.)	46		
213/18	75	75	Sosna pospolita (<i>Pinus sylvestris</i> L.)	289		
213/18	76	76	Sosna pospolita (<i>Pinus sylvestris</i> L.)	63		
213/18	77	77	Brzoza brodawkowata (<i>Betula pendula</i> Roth.)	38		
213/18	78	78	Sosna pospolita (<i>Pinus sylvestris</i> L.)	44		
213/18	79	79	Sosna pospolita (<i>Pinus sylvestris</i> L.)	69		
213/18	80	80	Sosna pospolita (<i>Pinus sylvestris</i> L.)	60		
213/18	81	81	Sosna pospolita (<i>Pinus sylvestris</i> L.)	85		
213/18	82	82	Sosna pospolita (<i>Pinus sylvestris</i> L.)	38		
213/18	83	83	Sosna pospolita (<i>Pinus sylvestris</i> L.)	24		
213/18	84	84	Sosna pospolita (<i>Pinus sylvestris</i> L.)	35		
213/18	85	85	Sosna pospolita (<i>Pinus sylvestris</i> L.)	82		
213/18	86	86	Sosna pospolita (<i>Pinus sylvestris</i> L.)	91		
213/18	87	87	Topola osika (<i>Populus tremula</i> L.)	44		
213/18	88	88	Topola osika (<i>Populus tremula</i> L.)	50		
213/18	89	89	Topola osika (<i>Populus tremula</i> L.)	35		
213/18	90	90	Topola osika (<i>Populus tremula</i> L.)	44		
213/18	91	91	Brzoza brodawkowata (<i>Betula pendula</i> Roth.)	19		
213/18	92	92	Topola osika (<i>Populus tremula</i> L.)	53		
213/18	93	93	Topola osika (<i>Populus tremula</i> L.)	53		
213/18	94	94	Topola osika (<i>Populus tremula</i> L.)	38		
213/18	95	95	Sosna pospolita (<i>Pinus sylvestris</i> L.)	82 +75		
213/18	96	96	Topola osika (<i>Populus tremula</i> L.)	19		
213/18	97	97	Sosna pospolita (<i>Pinus sylvestris</i> L.)	91 +79+69		
213/18	98	98	Topola osika (<i>Populus tremula</i> L.)	44		
213/18	99	99	Brzoza brodawkowata (<i>Betula pendula</i> Roth.)	38		
213/18	100	100	Topola włoska (<i>Populus nigra</i> L. 'Italica')	88 +50		
213/52	101	108	Lipa drobnolistna (<i>Tilia cordata</i> Mill.)	28		

Numer działki	LP	Numer drzewa w terenie	Nazwa polska (łacińska)	Obwód na wys. 1,3m [cm]	Powierzchnia krzewów	Uwagi
213/52	102	109	Klon jesionolistny (<i>Acer negundo</i> L.)	75 +50		
213/52	103	110	Klon jesionolistny (<i>Acer negundo</i> L.)	75		
213/52	104	111	Czeremcha amerykańska (<i>Padus serotina</i> (Ehrh.)Borkh.)	31		
213/52	105	112	Sosna pospolita (<i>Pinus sylvestris</i> L.)	110 +107+104		
213/52	106	113	Sosna pospolita (<i>Pinus sylvestris</i> L.)	79 +66		
213/52	107	114	Sosna pospolita (<i>Pinus sylvestris</i> L.)	110		
213/43	108	115	Sosna pospolita (<i>Pinus sylvestris</i> L.)	22		
213/43	109	116	Sosna pospolita (<i>Pinus sylvestris</i> L.)	116 +50		
213/43	110	117	Sosna pospolita (<i>Pinus sylvestris</i> L.)	107		
213/43	111	118	Sosna pospolita (<i>Pinus sylvestris</i> L.)	110		
213/43	112	119	Sosna pospolita (<i>Pinus sylvestris</i> L.)	100		
213/43	113	120	Sosna pospolita (<i>Pinus sylvestris</i> L.)	88		
213/43	114	121	Sosna pospolita (<i>Pinus sylvestris</i> L.)	116		
213/43	115	122	Sosna pospolita (<i>Pinus sylvestris</i> L.)	25		
213/43	116	123	Sosna pospolita (<i>Pinus sylvestris</i> L.)	75		
213/43	117	124	Sosna pospolita (<i>Pinus sylvestris</i> L.)	41		
213/43	118	125	Sosna pospolita (<i>Pinus sylvestris</i> L.)	110		
213/43	119	126	Sosna pospolita (<i>Pinus sylvestris</i> L.)	107		
213/43	120	127	Sosna pospolita (<i>Pinus sylvestris</i> L.)	100		
213/43	121	128	Sosna pospolita (<i>Pinus sylvestris</i> L.)	94		
213/43	122	129	Sosna pospolita (<i>Pinus sylvestris</i> L.)	107		
213/43	123	130	Sosna pospolita (<i>Pinus sylvestris</i> L.)	31		
213/43	124	131	Sosna pospolita (<i>Pinus sylvestris</i> L.)	63		
213/43	125	132	Sosna pospolita (<i>Pinus sylvestris</i> L.)	60		
213/43	126	133	Czeremcha amerykańska (<i>Padus serotina</i> (Ehrh.)Borkh.)	33		
213/43	127	134	Sosna pospolita (<i>Pinus sylvestris</i> L.)	44		
213/43	128	135	Sosna pospolita (<i>Pinus sylvestris</i> L.)	79		
213/43	129	136	Czeremcha amerykańska (<i>Padus serotina</i> (Ehrh.)Borkh.)			8
213/43	130	137	Sosna pospolita (<i>Pinus sylvestris</i> L.)	91		
213/43	131	138	Brzoza brodawkowata (<i>Betula pendula</i> Roth.)	25		
213/43	132	139	Sosna pospolita (<i>Pinus sylvestris</i> L.)	63		
213/43	133	140	Czeremcha amerykańska (<i>Padus serotina</i> (Ehrh.)Borkh.)	53		
213/43	134	141	Czeremcha amerykańska (<i>Padus serotina</i> (Ehrh.)Borkh.)	35		
213/43	135	142	Czeremcha amerykańska (<i>Padus serotina</i> (Ehrh.)Borkh.)	57 +57		
213/43	136	143	Sosna pospolita (<i>Pinus sylvestris</i> L.)	60		
213/43	137	144	Sosna pospolita (<i>Pinus sylvestris</i> L.)	30		
213/43	138	145	Sosna pospolita (<i>Pinus sylvestris</i> L.)	31		
213/43	139	146	Sosna pospolita (<i>Pinus sylvestris</i> L.)	63		
213/43	140	147i148	Sosna pospolita (<i>Pinus sylvestris</i> L.)	91 +85		
213/43	141	149	Sosna pospolita (<i>Pinus sylvestris</i> L.)	57		
213/43	142	150	Sosna pospolita (<i>Pinus sylvestris</i> L.)	91		
213/43	143	151	Sosna pospolita (<i>Pinus sylvestris</i> L.)	72		
213/43	144	152	Sosna pospolita (<i>Pinus sylvestris</i> L.)	72		
213/43	145	153	Sosna pospolita (<i>Pinus sylvestris</i> L.)	47		
213/43	146	154	Sosna pospolita (<i>Pinus sylvestris</i> L.)	122		
213/43	147	155	Sosna pospolita (<i>Pinus sylvestris</i> L.)	72		
213/43	148	156	Sosna pospolita (<i>Pinus sylvestris</i> L.)	66		

Numer działki	LP	Numer drzewa w terenie	Nazwa polska (łacińska)	Obwód na wys. 1,3m [cm]	Powierzchnia krzewów	Uwagi
213/43	149	157	Sosna pospolita (<i>Pinus sylvestris</i> L.)	75		
213/43	150	158	Sosna pospolita (<i>Pinus sylvestris</i> L.)	82		
213/43	151	159	Sosna pospolita (<i>Pinus sylvestris</i> L.)	25		
213/43	152	160	Sosna pospolita (<i>Pinus sylvestris</i> L.)	16		
213/43	153	161	Sosna pospolita (<i>Pinus sylvestris</i> L.)	82		
213/43	154	162	Sosna pospolita (<i>Pinus sylvestris</i> L.)	75		
213/43	155	163	Sosna pospolita (<i>Pinus sylvestris</i> L.)	57		
213/43	156	164	Sosna pospolita (<i>Pinus sylvestris</i> L.)	116		
213/43	157	165	Sosna pospolita (<i>Pinus sylvestris</i> L.)	97		
213/43	158	166	Sosna pospolita (<i>Pinus sylvestris</i> L.)	79		
213/43	159	167	Sosna pospolita (<i>Pinus sylvestris</i> L.)	85		
213/43	160	168	Sosna pospolita (<i>Pinus sylvestris</i> L.)	69		
213/43	161	169	Sosna pospolita (<i>Pinus sylvestris</i> L.)	82		
213/43	162	170	Sosna pospolita (<i>Pinus sylvestris</i> L.)	44		
213/43	163	171	Sosna pospolita (<i>Pinus sylvestris</i> L.)	97		
213/43	164	172	Sosna pospolita (<i>Pinus sylvestris</i> L.)	94		
213/43	165	173	Sosna pospolita (<i>Pinus sylvestris</i> L.)	50		
213/43	166	174	Sosna pospolita (<i>Pinus sylvestris</i> L.)	88		
213/43	167	175	Sosna pospolita (<i>Pinus sylvestris</i> L.)	72		
213/43	168	176	Sosna pospolita (<i>Pinus sylvestris</i> L.)	69		
213/43	169	177	Sosna pospolita (<i>Pinus sylvestris</i> L.)	60		
213/43	170	178	Sosna pospolita (<i>Pinus sylvestris</i> L.)	88		
213/43	171	179	Sosna pospolita (<i>Pinus sylvestris</i> L.)	66		
213/43	172	180	Sosna pospolita (<i>Pinus sylvestris</i> L.)	60		
213/43	173	181	Sosna pospolita (<i>Pinus sylvestris</i> L.)	91		
213/43	174	182	Sosna pospolita (<i>Pinus sylvestris</i> L.)	100		
213/43	175	183	Sosna pospolita (<i>Pinus sylvestris</i> L.)	57		
213/43	176	184	Sosna pospolita (<i>Pinus sylvestris</i> L.)	57		
213/43	177	185	Sosna pospolita (<i>Pinus sylvestris</i> L.)	72		
213/43	178	186	Sosna pospolita (<i>Pinus sylvestris</i> L.)	53		
213/43	179	187	Sosna pospolita (<i>Pinus sylvestris</i> L.)	75		
213/43	180	188	Sosna pospolita (<i>Pinus sylvestris</i> L.)	135		
213/43	181	189	Sosna pospolita (<i>Pinus sylvestris</i> L.)	53		
213/43	182	190	Sosna pospolita (<i>Pinus sylvestris</i> L.)	50		
213/43	183	191	Sosna pospolita (<i>Pinus sylvestris</i> L.)	91		
213/43	184	192	Sosna pospolita (<i>Pinus sylvestris</i> L.)	85		
213/43	185	193	Sosna pospolita (<i>Pinus sylvestris</i> L.)	72		
213/43	186	194	Sosna pospolita (<i>Pinus sylvestris</i> L.)	60		
213/43	187	195	Sosna pospolita (<i>Pinus sylvestris</i> L.)	72		
213/43	188	196	Sosna pospolita (<i>Pinus sylvestris</i> L.)	75		
213/43	189	197	Sosna pospolita (<i>Pinus sylvestris</i> L.)	91		
213/43	190	198	Sosna pospolita (<i>Pinus sylvestris</i> L.)	72		
213/43	191	199	Sosna pospolita (<i>Pinus sylvestris</i> L.)	69		
213/43	192	200	Sosna pospolita (<i>Pinus sylvestris</i> L.)	25		
213/43	193	201	Sosna pospolita (<i>Pinus sylvestris</i> L.)	91		
213/43	194	202	Sosna pospolita (<i>Pinus sylvestris</i> L.)	53		
213/43	195	203	Sosna pospolita (<i>Pinus sylvestris</i> L.)	66		
213/43	196	204	Sosna pospolita (<i>Pinus sylvestris</i> L.)	94		
213/43	197	205	Sosna pospolita (<i>Pinus sylvestris</i> L.)	72		
213/43	198	206	Sosna pospolita (<i>Pinus sylvestris</i> L.)	63		
213/43	199	207	Sosna pospolita (<i>Pinus sylvestris</i> L.)	60		
213/43	200	208	Sosna pospolita (<i>Pinus sylvestris</i> L.)	72		

Numer działki	LP	Numer drzewa w terenie	Nazwa polska (łacińska)	Obwód na wys. 1,3m [cm]	Powierzchnia krzewów	Uwagi
213/43	201	209	Sosna pospolita (<i>Pinus sylvestris</i> L.)	72		
213/43	202	210	Sosna pospolita (<i>Pinus sylvestris</i> L.)	91		
213/43	203	211	Sosna pospolita (<i>Pinus sylvestris</i> L.)	50		
213/43	204	212	Sosna pospolita (<i>Pinus sylvestris</i> L.)	25		
213/43	205	213	Sosna pospolita (<i>Pinus sylvestris</i> L.)	75		
213/43	206	214	Sosna pospolita (<i>Pinus sylvestris</i> L.)	69		
213/43	207	215	Sosna pospolita (<i>Pinus sylvestris</i> L.)	66		
213/43	208	216	Sosna pospolita (<i>Pinus sylvestris</i> L.)	88		
213/43	209	217	Sosna pospolita (<i>Pinus sylvestris</i> L.)	85		
213/43	210	218	Sosna pospolita (<i>Pinus sylvestris</i> L.)	50		
213/43	211	219	Sosna pospolita (<i>Pinus sylvestris</i> L.)	31		
213/43	212	220	Brzoza brodawkowata (<i>Betula pendula</i> Roth.)	79 +75		
213/43	213	221	Sosna pospolita (<i>Pinus sylvestris</i> L.)	82		
213/43	214	222	Sosna pospolita (<i>Pinus sylvestris</i> L.)	66		
213/43	215	223	Sosna pospolita (<i>Pinus sylvestris</i> L.)	97		
213/43	216	224	Sosna pospolita (<i>Pinus sylvestris</i> L.)	72		
213/43	217	225	Sosna pospolita (<i>Pinus sylvestris</i> L.)	85		
213/43	218	226	Dąb szypułkowy (<i>Quercus robur</i> L.)	97		
213/43	219	227	Sosna pospolita (<i>Pinus sylvestris</i> L.)	60		
213/43	220	228	Brzoza brodawkowata (<i>Betula pendula</i> Roth.)	97		
213/43	221	229	Sosna pospolita (<i>Pinus sylvestris</i> L.)	72		
213/43	222	230	Dąb szypułkowy (<i>Quercus robur</i> L.)	107		
213/43	223	231	Sosna pospolita (<i>Pinus sylvestris</i> L.)	60		
213/43	224	232	Sosna pospolita (<i>Pinus sylvestris</i> L.)	53		
213/43	225	233	Sosna pospolita (<i>Pinus sylvestris</i> L.)	107		
213/43	226	234	Sosna pospolita (<i>Pinus sylvestris</i> L.)	47		
213/43	227	235	Sosna pospolita (<i>Pinus sylvestris</i> L.)	60		
213/43	228	236	Sosna pospolita (<i>Pinus sylvestris</i> L.)	94		
213/43	229	237	Sosna pospolita (<i>Pinus sylvestris</i> L.)	60		
213/43	230	238	Dąb szypułkowy (<i>Quercus robur</i> L.)	88		
213/43	231	239	Sosna pospolita (<i>Pinus sylvestris</i> L.)	94		
208/11	232	240	Sosna pospolita (<i>Pinus sylvestris</i> L.)	38		
208/11	233	241	Wierzba krucha (<i>Salix fragilis</i> L.)	122 +119+116		
208/11	234	242	Sosna pospolita (<i>Pinus sylvestris</i> L.)	110		
208/11	235	243	Brzoza brodawkowata (<i>Betula pendula</i> Roth.)	41		
208/11	236	244	Brzoza brodawkowata (<i>Betula pendula</i> Roth.)	28		
208/11	237	245	Sosna pospolita (<i>Pinus sylvestris</i> L.)	50		
208/11	238	246	Sosna pospolita (<i>Pinus sylvestris</i> L.)	57		
208/11	239	247	Sosna pospolita (<i>Pinus sylvestris</i> L.)	31		
208/11	240	248	Głóg jednoszyjkowy (<i>Crataegus monogyna</i> Jacq.)			6
208/11	241	249	Brzoza brodawkowata (<i>Betula pendula</i> Roth.)	28		
208/11	242	250	Głóg jednoszyjkowy (<i>Crataegus monogyna</i> Jacq.)			8
208/11	243	251	Czeremcha amerykańska (<i>Padus serotina</i> (Ehrh.)Borkh.)	79		
208/11	244	252	Sosna pospolita (<i>Pinus sylvestris</i> L.)	31		
208/11	245	253	Sosna pospolita (<i>Pinus sylvestris</i> L.)	35		
208/11	246	254	Sosna pospolita (<i>Pinus sylvestris</i> L.)	97		
208/11	247	255	Brzoza brodawkowata (<i>Betula pendula</i> Roth.)	113		
208/11	248	256	Sosna pospolita (<i>Pinus sylvestris</i> L.)	35		
208/11	249	257	Sosna pospolita (<i>Pinus sylvestris</i> L.)	60		

Numer działki	LP	Numer drzewa w terenie	Nazwa polska (łacińska)	Obwód na wys. 1,3m [cm]	Powierzchnia krzewów	Uwagi
208/11	250	258	Sosna pospolita (<i>Pinus sylvestris</i> L.)	72		
208/11	251	259	Sosna pospolita (<i>Pinus sylvestris</i> L.)	82		
208/11	252	260	Sosna pospolita (<i>Pinus sylvestris</i> L.)	144		
208/11	253	261	Sosna pospolita (<i>Pinus sylvestris</i> L.)	97		
208/11	254	262	Głóg jednoszyjkowy (<i>Crataegus monogyna</i> Jacq.)			4
208/11	255	263	Jabłoń domowa (<i>Malus domestica</i> Borkh.)	17		
208/11	256	264	Głóg jednoszyjkowy (<i>Crataegus monogyna</i> Jacq.)			8
208/11	257	265	Głóg jednoszyjkowy (<i>Crataegus monogyna</i> Jacq.)			10
208/11	258	266	Jabłoń domowa (<i>Malus domestica</i> Borkh.)	20		
208/11	259	267	Jabłoń domowa (<i>Malus domestica</i> Borkh.)	35		
208/11	260	268	Jabłoń domowa (<i>Malus domestica</i> Borkh.)	17		
208/11	261	269	Brzoza brodawkowata (<i>Betula pendula</i> Roth.)	57		
208/11	262	270	Brzoza brodawkowata (<i>Betula pendula</i> Roth.)	100		
208/11	263	271	Brzoza brodawkowata (<i>Betula pendula</i> Roth.)	97		
213/43	264	272	Sosna pospolita (<i>Pinus sylvestris</i> L.)	94		
213/43	265	273	Sosna pospolita (<i>Pinus sylvestris</i> L.)	94		
213/43	266	274	Sosna pospolita (<i>Pinus sylvestris</i> L.)	82		
213/43	267	275	Brzoza brodawkowata (<i>Betula pendula</i> Roth.)	47		
213/43	268	276	Sosna pospolita (<i>Pinus sylvestris</i> L.)	79		
213/43	269	277	Sosna pospolita (<i>Pinus sylvestris</i> L.)	132		
213/43	270	278	Sosna pospolita (<i>Pinus sylvestris</i> L.)	69		
213/43	271	279	Sosna pospolita (<i>Pinus sylvestris</i> L.)	94		
213/43	272	280	Sosna pospolita (<i>Pinus sylvestris</i> L.)	66		
213/43	273	281	Sosna pospolita (<i>Pinus sylvestris</i> L.)	97		
213/43	274	282	Sosna pospolita (<i>Pinus sylvestris</i> L.)	79		
213/43	275	283	Sosna pospolita (<i>Pinus sylvestris</i> L.)	57		
213/43	276	284	Sosna pospolita (<i>Pinus sylvestris</i> L.)	57		
213/43	277	285	Sosna pospolita (<i>Pinus sylvestris</i> L.)	53		
213/43	278	286	Sosna pospolita (<i>Pinus sylvestris</i> L.)	104		
213/43	279	287	Sosna pospolita (<i>Pinus sylvestris</i> L.)	75		
213/43	280	288	Sosna pospolita (<i>Pinus sylvestris</i> L.)	85		
213/43	281	289	Sosna pospolita (<i>Pinus sylvestris</i> L.)	66		
213/43	282	290	Sosna pospolita (<i>Pinus sylvestris</i> L.)	75		
213/43	283	291	Sosna pospolita (<i>Pinus sylvestris</i> L.)	97		
213/43	284	292	Sosna pospolita (<i>Pinus sylvestris</i> L.)	66		
213/43	285	293	Sosna pospolita (<i>Pinus sylvestris</i> L.)	41		
213/43	286	294	Sosna pospolita (<i>Pinus sylvestris</i> L.)	88		
213/43	287	295	Sosna pospolita (<i>Pinus sylvestris</i> L.)	107		
213/43	288	296	Sosna pospolita (<i>Pinus sylvestris</i> L.)	110		
213/43	289	297	Brzoza brodawkowata (<i>Betula pendula</i> Roth.)	31		
213/43	290	298	Brzoza brodawkowata (<i>Betula pendula</i> Roth.)	22		
213/43	291	299	Brzoza brodawkowata (<i>Betula pendula</i> Roth.)	31		
213/43	292	300	Sosna pospolita (<i>Pinus sylvestris</i> L.)	25		
213/43	293	301	Sosna pospolita (<i>Pinus sylvestris</i> L.)	57		drzewo suche
213/43	294	302	Sosna pospolita (<i>Pinus sylvestris</i> L.)	47		
213/43	295	303	Brzoza brodawkowata (<i>Betula pendula</i> Roth.)	35		
213/43	296	304	Sosna pospolita (<i>Pinus sylvestris</i> L.)	53		
213/43	297	305	Brzoza brodawkowata (<i>Betula pendula</i> Roth.)	66		
213/43	298	306	Sosna pospolita (<i>Pinus sylvestris</i> L.)	69		

Numer działki	LP	Numer drzewa w terenie	Nazwa polska (łacińska)	Obwód na wys. 1,3m [cm]	Powierzchnia krzewów	Uwagi
213/43	299	307	Sosna pospolita (<i>Pinus sylvestris</i> L.)	28		
213/43	300	308	Brzoza brodawkowata (<i>Betula pendula</i> Roth.)	53		
213/43	301	309	Sosna pospolita (<i>Pinus sylvestris</i> L.)	22		
213/43	302	310	Brzoza brodawkowata (<i>Betula pendula</i> Roth.)	53		
213/43	303	311	Sosna pospolita (<i>Pinus sylvestris</i> L.)	85 +75		
213/43	304	312	Sosna pospolita (<i>Pinus sylvestris</i> L.)	97		
213/43	305	313	Sosna pospolita (<i>Pinus sylvestris</i> L.)	57		
213/43	306	314	Sosna pospolita (<i>Pinus sylvestris</i> L.)	132		
213/43	307	315	Sosna pospolita (<i>Pinus sylvestris</i> L.)	66		
213/43	308	316	Sosna pospolita (<i>Pinus sylvestris</i> L.)	88		
213/43	309	317	Sosna pospolita (<i>Pinus sylvestris</i> L.)	79		
213/43	310	318	Sosna pospolita (<i>Pinus sylvestris</i> L.)	97		
213/43	311	319	Sosna pospolita (<i>Pinus sylvestris</i> L.)	100 +100		
213/43	312	320	Sosna pospolita (<i>Pinus sylvestris</i> L.)	79		
213/43	313	321	Sosna pospolita (<i>Pinus sylvestris</i> L.)	100		
213/43	314	322	Sosna pospolita (<i>Pinus sylvestris</i> L.)	107		
213/43	315	323	Sosna pospolita (<i>Pinus sylvestris</i> L.)	91		
213/43	316	324	Sosna pospolita (<i>Pinus sylvestris</i> L.)	82		
213/43	317	325	Sosna pospolita (<i>Pinus sylvestris</i> L.)	100		
213/43	318	326	Sosna pospolita (<i>Pinus sylvestris</i> L.)	60		
213/43	319	327	Sosna pospolita (<i>Pinus sylvestris</i> L.)	122		
213/43	320	328	Sosna pospolita (<i>Pinus sylvestris</i> L.)	75		
213/43	321	329	Sosna pospolita (<i>Pinus sylvestris</i> L.)	116		
213/43	322	330	Sosna pospolita (<i>Pinus sylvestris</i> L.)	53		
213/43	323	331	Sosna pospolita (<i>Pinus sylvestris</i> L.)	66		
213/43	324	332	Sosna pospolita (<i>Pinus sylvestris</i> L.)	72		
213/43	325	333	Brzoza brodawkowata (<i>Betula pendula</i> Roth.)	41		
213/43	326	334	Sosna pospolita (<i>Pinus sylvestris</i> L.)	135		
213/43	327	335	Sosna pospolita (<i>Pinus sylvestris</i> L.)	72		
213/43	328	336	Brzoza brodawkowata (<i>Betula pendula</i> Roth.)	35 +25		
213/43	329	337	Sosna pospolita (<i>Pinus sylvestris</i> L.)	88		
213/43	330	338	Sosna pospolita (<i>Pinus sylvestris</i> L.)	91		
213/43	331	339	Sosna pospolita (<i>Pinus sylvestris</i> L.)	75		
213/43	332	340	Sosna pospolita (<i>Pinus sylvestris</i> L.)	28		
213/42	333	341	Czeremcha amerykańska (<i>Padus serotina</i> (Ehrh.)Borkh.)		20	
213/43	334	342	Sosna pospolita (<i>Pinus sylvestris</i> L.)	22		
213/42	335	343	Dąb szypułkowy (<i>Quercus robur</i> L.)	104		
213/52	336	344	Brzoza brodawkowata (<i>Betula pendula</i> Roth.)	39		
213/52	337	345	Brzoza brodawkowata (<i>Betula pendula</i> Roth.)	69		
213/52	338	346	Brzoza brodawkowata (<i>Betula pendula</i> Roth.)	38		
213/52	339	347	Brzoza brodawkowata (<i>Betula pendula</i> Roth.)	30		
213/52	340	348	Brzoza brodawkowata (<i>Betula pendula</i> Roth.)	57		
213/52	341	349	Sosna pospolita (<i>Pinus sylvestris</i> L.)	31 +28		
213/52	342	350	Sosna pospolita (<i>Pinus sylvestris</i> L.)	53		
213/52	343	351	Sosna pospolita (<i>Pinus sylvestris</i> L.)	53		
213/52	344	352	Sosna pospolita (<i>Pinus sylvestris</i> L.)	46		
213/52	345	353	Sosna pospolita (<i>Pinus sylvestris</i> L.)	30		
213/52	346	354	Czeremcha amerykańska (<i>Padus serotina</i> (Ehrh.)Borkh.)	79 +66+60		
213/52	347	355	Sosna pospolita (<i>Pinus sylvestris</i> L.)	157		
213/52	348	356	Sosna pospolita (<i>Pinus sylvestris</i> L.)	148		

Numer działki	LP	Numer drzewa w terenie	Nazwa polska (łacińska)	Obwód na wys. 1,3m [cm]	Powierzchnia krzewów	Uwagi
213/52	349	357	Sosna pospolita (<i>Pinus sylvestris</i> L.)	126		
213/52	350	358	Sosna pospolita (<i>Pinus sylvestris</i> L.)	82 +53+31		

W trakcie prac terenowych zostały ujęte w numeracji również drzewa o nr od 101 do 107 znajdujące się poza granicą opracowania.

Wykonał:

Inwentaryzacja dendrologiczna

Numer działki	LP	Numer drzewa w terenie	Nazwa polska (łacińska)	Obwód na wys. 1,3m [cm]	Powierzchnia krzewów	Uwagi
213/18	1	1	Sosna pospolita (<i>Pinus sylvestris</i> L.)	31		
213/18	2	2	Sosna pospolita (<i>Pinus sylvestris</i> L.)	20		
213/18	3	3	Sosna pospolita (<i>Pinus sylvestris</i> L.)	31		
213/18	4	4	Sosna pospolita (<i>Pinus sylvestris</i> L.)	35		
213/18	5	5	Sosna pospolita (<i>Pinus sylvestris</i> L.)	57		
213/18	6	6	Brzoza brodawkowata (<i>Betula pendula</i> Roth.)	79		
213/18	7	7	Brzoza brodawkowata (<i>Betula pendula</i> Roth.)	83		
213/18	8	8	Brzoza brodawkowata (<i>Betula pendula</i> Roth.)	79		
213/18	9	9	Sosna pospolita (<i>Pinus sylvestris</i> L.)	22		
213/18	10	10	Sosna pospolita (<i>Pinus sylvestris</i> L.)	28		
213/18	11	11	Sosna pospolita (<i>Pinus sylvestris</i> L.)	19 +13		
213/18	12	12	Sosna pospolita (<i>Pinus sylvestris</i> L.)	19		
213/18	13	13	Sosna pospolita (<i>Pinus sylvestris</i> L.)	16		
213/18	14	14	Sosna pospolita (<i>Pinus sylvestris</i> L.)	25		
213/18	15	15	Sosna pospolita (<i>Pinus sylvestris</i> L.)	24		
213/18	16	16	Sosna pospolita (<i>Pinus sylvestris</i> L.)	28		
213/18	17	17	Sosna pospolita (<i>Pinus sylvestris</i> L.)	33		
213/18	18	18	Sosna pospolita (<i>Pinus sylvestris</i> L.)	79 +69		
213/18	19	19	Sosna pospolita (<i>Pinus sylvestris</i> L.)	35		
213/18	20	20	Sosna pospolita (<i>Pinus sylvestris</i> L.)	44		
213/18	21	21	Sosna pospolita (<i>Pinus sylvestris</i> L.)	21		
213/18	22	22	Sosna pospolita (<i>Pinus sylvestris</i> L.)	41		
213/18	23	23	Sosna pospolita (<i>Pinus sylvestris</i> L.)	42		
213/18	24	24	Sosna pospolita (<i>Pinus sylvestris</i> L.)	37		
213/18	25	25	Sosna pospolita (<i>Pinus sylvestris</i> L.)	25		
213/18	26	26	Sosna pospolita (<i>Pinus sylvestris</i> L.)	22		
213/18	27	27	Sosna pospolita (<i>Pinus sylvestris</i> L.)	47		
213/18	28	28	Sosna pospolita (<i>Pinus sylvestris</i> L.)	21		
213/18	29	29	Sosna pospolita (<i>Pinus sylvestris</i> L.)	31		
213/18	30	30	Sosna pospolita (<i>Pinus sylvestris</i> L.)	26		
213/18	31	31	Sosna pospolita (<i>Pinus sylvestris</i> L.)	23		
213/18	32	32	Sosna pospolita (<i>Pinus sylvestris</i> L.)	29		
213/18	33	33	Sosna pospolita (<i>Pinus sylvestris</i> L.)	37		
213/18	34	34	Sosna pospolita (<i>Pinus sylvestris</i> L.)	31		
213/18	35	35	Sosna pospolita (<i>Pinus sylvestris</i> L.)	29		
213/18	36	36	Sosna pospolita (<i>Pinus sylvestris</i> L.)	20		
213/18	37	37	Sosna pospolita (<i>Pinus sylvestris</i> L.)	36		
213/18	38	38	Sosna pospolita (<i>Pinus sylvestris</i> L.)	77		
213/18	39	39	Sosna pospolita (<i>Pinus sylvestris</i> L.)	52		
213/18	40	40	Sosna pospolita (<i>Pinus sylvestris</i> L.)	41		
213/18	41	41	Sosna pospolita (<i>Pinus sylvestris</i> L.)	17		
213/18	42	42	Sosna pospolita (<i>Pinus sylvestris</i> L.)	25		
213/18	43	43	Sosna pospolita (<i>Pinus sylvestris</i> L.)	53		
213/18	44	44	Sosna pospolita (<i>Pinus sylvestris</i> L.)	19		
213/18	45	45	Sosna pospolita (<i>Pinus sylvestris</i> L.)	20		
213/18	46	46	Sosna pospolita (<i>Pinus sylvestris</i> L.)	27		
213/18	47	47	Sosna pospolita (<i>Pinus sylvestris</i> L.)	41		
213/18	48	48	Sosna pospolita (<i>Pinus sylvestris</i> L.)	17		
213/18	49	49	Sosna pospolita (<i>Pinus sylvestris</i> L.)	28		
213/18	50	50	Sosna pospolita (<i>Pinus sylvestris</i> L.)	17		
213/18	51	51	Topola osika (<i>Populus tremula</i> L.)	25		
213/18	52	52	Topola osika (<i>Populus tremula</i> L.)	41		

Numer działki	LP	Numer drzewa w terenie	Nazwa polska (łacińska)	Obwód na wys. 1,3m [cm]	Powierzchnia krzewów	Uwagi
213/18	53	53	Topola osika (<i>Populus tremula</i> L.)	53		
213/18	54	54	Topola osika (<i>Populus tremula</i> L.)	31		
213/18	55	55	Topola osika (<i>Populus tremula</i> L.)	53		
213/18	56	56	Topola osika (<i>Populus tremula</i> L.)	39		
213/18	57	57	Topola osika (<i>Populus tremula</i> L.)	25		
213/18	58	58	Sosna pospolita (<i>Pinus sylvestris</i> L.)	53		
213/18	59	59	Sosna pospolita (<i>Pinus sylvestris</i> L.)	110		
213/18	60	60	Sosna pospolita (<i>Pinus sylvestris</i> L.)	30		
213/18	61	61	Sosna pospolita (<i>Pinus sylvestris</i> L.)	97		
213/18	62	62	Topola osika (<i>Populus tremula</i> L.)	47		
213/18	63	63	Brzoza brodawkowata (<i>Betula pendula</i> Roth.)	71		
213/18	64	64	Brzoza brodawkowata (<i>Betula pendula</i> Roth.)	42		
213/18	65	65	Brzoza brodawkowata (<i>Betula pendula</i> Roth.)	33		
213/18	66	66	Brzoza brodawkowata (<i>Betula pendula</i> Roth.)	68		
213/18	67	67	Sosna pospolita (<i>Pinus sylvestris</i> L.)	66 +57		
213/18	68	68	Sosna pospolita (<i>Pinus sylvestris</i> L.)	38 +28		
213/18	69	69	Sosna pospolita (<i>Pinus sylvestris</i> L.)	72		
213/18	70	70	Sosna pospolita (<i>Pinus sylvestris</i> L.)	53 +41		
213/18	71	71	Sosna pospolita (<i>Pinus sylvestris</i> L.)	57		
213/18	72	72	Sosna pospolita (<i>Pinus sylvestris</i> L.)	39		
213/18	73	73	Sosna pospolita (<i>Pinus sylvestris</i> L.)	25		
213/18	74	74	Sosna pospolita (<i>Pinus sylvestris</i> L.)	46		
213/18	75	75	Sosna pospolita (<i>Pinus sylvestris</i> L.)	289		
213/18	76	76	Sosna pospolita (<i>Pinus sylvestris</i> L.)	63		
213/18	77	77	Brzoza brodawkowata (<i>Betula pendula</i> Roth.)	38		
213/18	78	78	Sosna pospolita (<i>Pinus sylvestris</i> L.)	44		
213/18	79	79	Sosna pospolita (<i>Pinus sylvestris</i> L.)	69		
213/18	80	80	Sosna pospolita (<i>Pinus sylvestris</i> L.)	60		
213/18	81	81	Sosna pospolita (<i>Pinus sylvestris</i> L.)	85		
213/18	82	82	Sosna pospolita (<i>Pinus sylvestris</i> L.)	38		
213/18	83	83	Sosna pospolita (<i>Pinus sylvestris</i> L.)	24		
213/18	84	84	Sosna pospolita (<i>Pinus sylvestris</i> L.)	35		
213/18	85	85	Sosna pospolita (<i>Pinus sylvestris</i> L.)	82		
213/18	86	86	Sosna pospolita (<i>Pinus sylvestris</i> L.)	91		
213/18	87	87	Topola osika (<i>Populus tremula</i> L.)	44		
213/18	88	88	Topola osika (<i>Populus tremula</i> L.)	50		
213/18	89	89	Topola osika (<i>Populus tremula</i> L.)	35		
213/18	90	90	Topola osika (<i>Populus tremula</i> L.)	44		
213/18	91	91	Brzoza brodawkowata (<i>Betula pendula</i> Roth.)	19		
213/18	92	92	Topola osika (<i>Populus tremula</i> L.)	53		
213/18	93	93	Topola osika (<i>Populus tremula</i> L.)	53		
213/18	94	94	Topola osika (<i>Populus tremula</i> L.)	38		
213/18	95	95	Sosna pospolita (<i>Pinus sylvestris</i> L.)	82 +75		
213/18	96	96	Topola osika (<i>Populus tremula</i> L.)	19		
213/18	97	97	Sosna pospolita (<i>Pinus sylvestris</i> L.)	91 +79+69		
213/18	98	98	Topola osika (<i>Populus tremula</i> L.)	44		
213/18	99	99	Brzoza brodawkowata (<i>Betula pendula</i> Roth.)	38		
213/18	100	100	Topola włoska (<i>Populus nigra</i> L. 'Italica')	88 +50		

Wykonał:

Inwentaryzacja dendrologiczna

Numer działki	LP	Numer drzewa w terenie	Nazwa polska (łacińska)	Obwód na wys. 1,3m [cm]	Powierzchnia krzewów	Uwagi
213/52	1	108	Lipa drobnolistna (<i>Tilia cordata</i> Mill.)	28		
213/52	2	109	Klon jesionolistny (<i>Acer negundo</i> L.)	75 +50		
213/52	3	110	Klon jesionolistny (<i>Acer negundo</i> L.)	75		
213/52	4	111	Czeremcha amerykańska (<i>Padus serotina</i> (Ehrh.)Borkh.)	31		
213/52	5	112	Sosna pospolita (<i>Pinus sylvestris</i> L.)	110 +107+104		
213/52	6	113	Sosna pospolita (<i>Pinus sylvestris</i> L.)	79 +66		
213/52	7	114	Sosna pospolita (<i>Pinus sylvestris</i> L.)	110		
213/52	8	344	Brzoza brodawkowata (<i>Betula pendula</i> Roth.)	39		
213/52	9	345	Brzoza brodawkowata (<i>Betula pendula</i> Roth.)	69		
213/52	10	346	Brzoza brodawkowata (<i>Betula pendula</i> Roth.)	38		
213/52	11	347	Brzoza brodawkowata (<i>Betula pendula</i> Roth.)	30		
213/52	12	348	Brzoza brodawkowata (<i>Betula pendula</i> Roth.)	57		
213/52	13	349	Sosna pospolita (<i>Pinus sylvestris</i> L.)	31 +28		
213/52	14	350	Sosna pospolita (<i>Pinus sylvestris</i> L.)	53		
213/52	15	351	Sosna pospolita (<i>Pinus sylvestris</i> L.)	53		
213/52	16	352	Sosna pospolita (<i>Pinus sylvestris</i> L.)	46		
213/52	17	353	Sosna pospolita (<i>Pinus sylvestris</i> L.)	30		
213/52	18	354	Czeremcha amerykańska (<i>Padus serotina</i> (Ehrh.)Borkh.)	79 +66+60		
213/52	19	355	Sosna pospolita (<i>Pinus sylvestris</i> L.)	157		
213/52	20	356	Sosna pospolita (<i>Pinus sylvestris</i> L.)	148		
213/52	21	357	Sosna pospolita (<i>Pinus sylvestris</i> L.)	126		
213/52	22	358	Sosna pospolita (<i>Pinus sylvestris</i> L.)	82 +53+31		

Wykonał:

Inwentaryzacja dendrologiczna

Numer działki	LP	Numer drzewa w terenie	Nazwa polska (łacińska)	Obwód na wys. 1,3m [cm]	Powierzchnia krzewów	Uwagi
213/42	1	341	Czeremcha amerykańska (<i>Padus serotina</i> (Ehrh.)Borkh.)		20	
213/42	2	343	Dąb szypułkowy (<i>Quercus robur</i> L.)	104		

Wykonał:

Inwentaryzacja dendrologiczna

Numer działki	LP	Numer drzewa w terenie	Nazwa polska (łacińska)	Obwód na wys. 1,3m [cm]	Powierzchnia krzewów	Uwagi
213/43	1	115	Sosna pospolita (<i>Pinus sylvestris</i> L.)	22		
213/43	2	116	Sosna pospolita (<i>Pinus sylvestris</i> L.)	116 +50		
213/43	3	117	Sosna pospolita (<i>Pinus sylvestris</i> L.)	107		
213/43	4	118	Sosna pospolita (<i>Pinus sylvestris</i> L.)	110		
213/43	5	119	Sosna pospolita (<i>Pinus sylvestris</i> L.)	100		
213/43	6	120	Sosna pospolita (<i>Pinus sylvestris</i> L.)	88		
213/43	7	121	Sosna pospolita (<i>Pinus sylvestris</i> L.)	116		
213/43	8	122	Sosna pospolita (<i>Pinus sylvestris</i> L.)	25		
213/43	9	123	Sosna pospolita (<i>Pinus sylvestris</i> L.)	75		
213/43	10	124	Sosna pospolita (<i>Pinus sylvestris</i> L.)	41		
213/43	11	125	Sosna pospolita (<i>Pinus sylvestris</i> L.)	110		
213/43	12	126	Sosna pospolita (<i>Pinus sylvestris</i> L.)	107		
213/43	13	127	Sosna pospolita (<i>Pinus sylvestris</i> L.)	100		
213/43	14	128	Sosna pospolita (<i>Pinus sylvestris</i> L.)	94		
213/43	15	129	Sosna pospolita (<i>Pinus sylvestris</i> L.)	107		
213/43	16	130	Sosna pospolita (<i>Pinus sylvestris</i> L.)	31		
213/43	17	131	Sosna pospolita (<i>Pinus sylvestris</i> L.)	63		
213/43	18	132	Sosna pospolita (<i>Pinus sylvestris</i> L.)	60		
213/43	19	133	Czeremcha amerykańska (<i>Padus serotina</i> (Ehrh.)Borkh.)	33		
213/43	20	134	Sosna pospolita (<i>Pinus sylvestris</i> L.)	44		
213/43	21	135	Sosna pospolita (<i>Pinus sylvestris</i> L.)	79		
213/43	22	136	Czeremcha amerykańska (<i>Padus serotina</i> (Ehrh.)Borkh.)			8
213/43	23	137	Sosna pospolita (<i>Pinus sylvestris</i> L.)	91		
213/43	24	138	Brzoza brodawkowata (<i>Betula pendula</i> Roth.)	25		
213/43	25	139	Sosna pospolita (<i>Pinus sylvestris</i> L.)	63		
213/43	26	140	Czeremcha amerykańska (<i>Padus serotina</i> (Ehrh.)Borkh.)	53		
213/43	27	141	Czeremcha amerykańska (<i>Padus serotina</i> (Ehrh.)Borkh.)	35		
213/43	28	142	Czeremcha amerykańska (<i>Padus serotina</i> (Ehrh.)Borkh.)	57 +57		
213/43	29	143	Sosna pospolita (<i>Pinus sylvestris</i> L.)	60		
213/43	30	144	Sosna pospolita (<i>Pinus sylvestris</i> L.)	30		
213/43	31	145	Sosna pospolita (<i>Pinus sylvestris</i> L.)	31		
213/43	32	146	Sosna pospolita (<i>Pinus sylvestris</i> L.)	63		
213/43	33	147i148	Sosna pospolita (<i>Pinus sylvestris</i> L.)	91 +85		
213/43	34	149	Sosna pospolita (<i>Pinus sylvestris</i> L.)	57		
213/43	35	150	Sosna pospolita (<i>Pinus sylvestris</i> L.)	91		
213/43	36	151	Sosna pospolita (<i>Pinus sylvestris</i> L.)	72		
213/43	37	152	Sosna pospolita (<i>Pinus sylvestris</i> L.)	72		
213/43	38	153	Sosna pospolita (<i>Pinus sylvestris</i> L.)	47		
213/43	39	154	Sosna pospolita (<i>Pinus sylvestris</i> L.)	122		
213/43	40	155	Sosna pospolita (<i>Pinus sylvestris</i> L.)	72		
213/43	41	156	Sosna pospolita (<i>Pinus sylvestris</i> L.)	66		
213/43	42	157	Sosna pospolita (<i>Pinus sylvestris</i> L.)	75		
213/43	43	158	Sosna pospolita (<i>Pinus sylvestris</i> L.)	82		
213/43	44	159	Sosna pospolita (<i>Pinus sylvestris</i> L.)	25		
213/43	45	160	Sosna pospolita (<i>Pinus sylvestris</i> L.)	16		
213/43	46	161	Sosna pospolita (<i>Pinus sylvestris</i> L.)	82		

Numer działki	LP	Numer drzewa w terenie	Nazwa polska (łacińska)	Obwód na wys. 1,3m [cm]	Powierzchnia krzewów	Uwagi
213/43	47	162	Sosna pospolita (<i>Pinus sylvestris</i> L.)	75		
213/43	48	163	Sosna pospolita (<i>Pinus sylvestris</i> L.)	57		
213/43	49	164	Sosna pospolita (<i>Pinus sylvestris</i> L.)	116		
213/43	50	165	Sosna pospolita (<i>Pinus sylvestris</i> L.)	97		
213/43	51	166	Sosna pospolita (<i>Pinus sylvestris</i> L.)	79		
213/43	52	167	Sosna pospolita (<i>Pinus sylvestris</i> L.)	85		
213/43	53	168	Sosna pospolita (<i>Pinus sylvestris</i> L.)	69		
213/43	54	169	Sosna pospolita (<i>Pinus sylvestris</i> L.)	82		
213/43	55	170	Sosna pospolita (<i>Pinus sylvestris</i> L.)	44		
213/43	56	171	Sosna pospolita (<i>Pinus sylvestris</i> L.)	97		
213/43	57	172	Sosna pospolita (<i>Pinus sylvestris</i> L.)	94		
213/43	58	173	Sosna pospolita (<i>Pinus sylvestris</i> L.)	50		
213/43	59	174	Sosna pospolita (<i>Pinus sylvestris</i> L.)	88		
213/43	60	175	Sosna pospolita (<i>Pinus sylvestris</i> L.)	72		
213/43	61	176	Sosna pospolita (<i>Pinus sylvestris</i> L.)	69		
213/43	62	177	Sosna pospolita (<i>Pinus sylvestris</i> L.)	60		
213/43	63	178	Sosna pospolita (<i>Pinus sylvestris</i> L.)	88		
213/43	64	179	Sosna pospolita (<i>Pinus sylvestris</i> L.)	66		
213/43	65	180	Sosna pospolita (<i>Pinus sylvestris</i> L.)	60		
213/43	66	181	Sosna pospolita (<i>Pinus sylvestris</i> L.)	91		
213/43	67	182	Sosna pospolita (<i>Pinus sylvestris</i> L.)	100		
213/43	68	183	Sosna pospolita (<i>Pinus sylvestris</i> L.)	57		
213/43	69	184	Sosna pospolita (<i>Pinus sylvestris</i> L.)	57		
213/43	70	185	Sosna pospolita (<i>Pinus sylvestris</i> L.)	72		
213/43	71	186	Sosna pospolita (<i>Pinus sylvestris</i> L.)	53		
213/43	72	187	Sosna pospolita (<i>Pinus sylvestris</i> L.)	75		
213/43	73	188	Sosna pospolita (<i>Pinus sylvestris</i> L.)	135		
213/43	74	189	Sosna pospolita (<i>Pinus sylvestris</i> L.)	53		
213/43	75	190	Sosna pospolita (<i>Pinus sylvestris</i> L.)	50		
213/43	76	191	Sosna pospolita (<i>Pinus sylvestris</i> L.)	91		
213/43	77	192	Sosna pospolita (<i>Pinus sylvestris</i> L.)	85		
213/43	78	193	Sosna pospolita (<i>Pinus sylvestris</i> L.)	72		
213/43	79	194	Sosna pospolita (<i>Pinus sylvestris</i> L.)	60		
213/43	80	195	Sosna pospolita (<i>Pinus sylvestris</i> L.)	72		
213/43	81	196	Sosna pospolita (<i>Pinus sylvestris</i> L.)	75		
213/43	82	197	Sosna pospolita (<i>Pinus sylvestris</i> L.)	91		
213/43	83	198	Sosna pospolita (<i>Pinus sylvestris</i> L.)	72		
213/43	84	199	Sosna pospolita (<i>Pinus sylvestris</i> L.)	69		
213/43	85	200	Sosna pospolita (<i>Pinus sylvestris</i> L.)	25		
213/43	86	201	Sosna pospolita (<i>Pinus sylvestris</i> L.)	91		
213/43	87	202	Sosna pospolita (<i>Pinus sylvestris</i> L.)	53		
213/43	88	203	Sosna pospolita (<i>Pinus sylvestris</i> L.)	66		
213/43	89	204	Sosna pospolita (<i>Pinus sylvestris</i> L.)	94		
213/43	90	205	Sosna pospolita (<i>Pinus sylvestris</i> L.)	72		
213/43	91	206	Sosna pospolita (<i>Pinus sylvestris</i> L.)	63		
213/43	92	207	Sosna pospolita (<i>Pinus sylvestris</i> L.)	60		
213/43	93	208	Sosna pospolita (<i>Pinus sylvestris</i> L.)	72		
213/43	94	209	Sosna pospolita (<i>Pinus sylvestris</i> L.)	72		
213/43	95	210	Sosna pospolita (<i>Pinus sylvestris</i> L.)	91		
213/43	96	211	Sosna pospolita (<i>Pinus sylvestris</i> L.)	50		
213/43	97	212	Sosna pospolita (<i>Pinus sylvestris</i> L.)	25		
213/43	98	213	Sosna pospolita (<i>Pinus sylvestris</i> L.)	75		
213/43	99	214	Sosna pospolita (<i>Pinus sylvestris</i> L.)	69		

Numer działki	LP	Numer drzewa w terenie	Nazwa polska (łacińska)	Obwód na wys. 1,3m [cm]	Powierzchnia krzewów	Uwagi
213/43	100	215	Sosna pospolita (<i>Pinus sylvestris</i> L.)	66		
213/43	101	216	Sosna pospolita (<i>Pinus sylvestris</i> L.)	88		
213/43	102	217	Sosna pospolita (<i>Pinus sylvestris</i> L.)	85		
213/43	103	218	Sosna pospolita (<i>Pinus sylvestris</i> L.)	50		
213/43	104	219	Sosna pospolita (<i>Pinus sylvestris</i> L.)	31		
213/43	105	220	Brzoza brodawkowata (<i>Betula pendula</i> Roth.)	79 +75		
213/43	106	221	Sosna pospolita (<i>Pinus sylvestris</i> L.)	82		
213/43	107	222	Sosna pospolita (<i>Pinus sylvestris</i> L.)	66		
213/43	108	223	Sosna pospolita (<i>Pinus sylvestris</i> L.)	97		
213/43	109	224	Sosna pospolita (<i>Pinus sylvestris</i> L.)	72		
213/43	110	225	Sosna pospolita (<i>Pinus sylvestris</i> L.)	85		
213/43	111	226	Dąb szypułkowy (<i>Quercus robur</i> L.)	97		
213/43	112	227	Sosna pospolita (<i>Pinus sylvestris</i> L.)	60		
213/43	113	228	Brzoza brodawkowata (<i>Betula pendula</i> Roth.)	97		
213/43	114	229	Sosna pospolita (<i>Pinus sylvestris</i> L.)	72		
213/43	115	230	Dąb szypułkowy (<i>Quercus robur</i> L.)	107		
213/43	116	231	Sosna pospolita (<i>Pinus sylvestris</i> L.)	60		
213/43	117	232	Sosna pospolita (<i>Pinus sylvestris</i> L.)	53		
213/43	118	233	Sosna pospolita (<i>Pinus sylvestris</i> L.)	107		
213/43	119	234	Sosna pospolita (<i>Pinus sylvestris</i> L.)	47		
213/43	120	235	Sosna pospolita (<i>Pinus sylvestris</i> L.)	60		
213/43	121	236	Sosna pospolita (<i>Pinus sylvestris</i> L.)	94		
213/43	122	237	Sosna pospolita (<i>Pinus sylvestris</i> L.)	60		
213/43	123	238	Dąb szypułkowy (<i>Quercus robur</i> L.)	88		
213/43	124	239	Sosna pospolita (<i>Pinus sylvestris</i> L.)	94		
213/43	125	272	Sosna pospolita (<i>Pinus sylvestris</i> L.)	94		
213/43	126	273	Sosna pospolita (<i>Pinus sylvestris</i> L.)	94		
213/43	127	274	Sosna pospolita (<i>Pinus sylvestris</i> L.)	82		
213/43	128	275	Brzoza brodawkowata (<i>Betula pendula</i> Roth.)	47		
213/43	129	276	Sosna pospolita (<i>Pinus sylvestris</i> L.)	79		
213/43	130	277	Sosna pospolita (<i>Pinus sylvestris</i> L.)	132		
213/43	131	278	Sosna pospolita (<i>Pinus sylvestris</i> L.)	69		
213/43	132	279	Sosna pospolita (<i>Pinus sylvestris</i> L.)	94		
213/43	133	280	Sosna pospolita (<i>Pinus sylvestris</i> L.)	66		
213/43	134	281	Sosna pospolita (<i>Pinus sylvestris</i> L.)	97		
213/43	135	282	Sosna pospolita (<i>Pinus sylvestris</i> L.)	79		
213/43	136	283	Sosna pospolita (<i>Pinus sylvestris</i> L.)	57		
213/43	137	284	Sosna pospolita (<i>Pinus sylvestris</i> L.)	57		
213/43	138	285	Sosna pospolita (<i>Pinus sylvestris</i> L.)	53		
213/43	139	286	Sosna pospolita (<i>Pinus sylvestris</i> L.)	104		
213/43	140	287	Sosna pospolita (<i>Pinus sylvestris</i> L.)	75		
213/43	141	288	Sosna pospolita (<i>Pinus sylvestris</i> L.)	85		
213/43	142	289	Sosna pospolita (<i>Pinus sylvestris</i> L.)	66		
213/43	143	290	Sosna pospolita (<i>Pinus sylvestris</i> L.)	75		
213/43	144	291	Sosna pospolita (<i>Pinus sylvestris</i> L.)	97		
213/43	145	292	Sosna pospolita (<i>Pinus sylvestris</i> L.)	66		
213/43	146	293	Sosna pospolita (<i>Pinus sylvestris</i> L.)	41		
213/43	147	294	Sosna pospolita (<i>Pinus sylvestris</i> L.)	88		
213/43	148	295	Sosna pospolita (<i>Pinus sylvestris</i> L.)	107		
213/43	149	296	Sosna pospolita (<i>Pinus sylvestris</i> L.)	110		
213/43	150	297	Brzoza brodawkowata (<i>Betula pendula</i> Roth.)	31		
213/43	151	298	Brzoza brodawkowata (<i>Betula pendula</i> Roth.)	22		
213/43	152	299	Brzoza brodawkowata (<i>Betula pendula</i> Roth.)	31		

Numer działki	LP	Numer drzewa w terenie	Nazwa polska (łacińska)	Obwód na wys. 1,3m [cm]	Powierzchnia krzewów	Uwagi
213/43	153	300	Sosna pospolita (<i>Pinus sylvestris</i> L.)	25		
213/43	154	301	Sosna pospolita (<i>Pinus sylvestris</i> L.)	57		drzewo suche
213/43	155	302	Sosna pospolita (<i>Pinus sylvestris</i> L.)	47		
213/43	156	303	Brzoza brodawkowata (<i>Betula pendula</i> Roth.)	35		
213/43	157	304	Sosna pospolita (<i>Pinus sylvestris</i> L.)	53		
213/43	158	305	Brzoza brodawkowata (<i>Betula pendula</i> Roth.)	66		
213/43	159	306	Sosna pospolita (<i>Pinus sylvestris</i> L.)	69		
213/43	160	307	Sosna pospolita (<i>Pinus sylvestris</i> L.)	28		
213/43	161	308	Brzoza brodawkowata (<i>Betula pendula</i> Roth.)	53		
213/43	162	309	Sosna pospolita (<i>Pinus sylvestris</i> L.)	22		
213/43	163	310	Brzoza brodawkowata (<i>Betula pendula</i> Roth.)	53		
213/43	164	311	Sosna pospolita (<i>Pinus sylvestris</i> L.)	85 +75		
213/43	165	312	Sosna pospolita (<i>Pinus sylvestris</i> L.)	97		
213/43	166	313	Sosna pospolita (<i>Pinus sylvestris</i> L.)	57		
213/43	167	314	Sosna pospolita (<i>Pinus sylvestris</i> L.)	132		
213/43	168	315	Sosna pospolita (<i>Pinus sylvestris</i> L.)	66		
213/43	169	316	Sosna pospolita (<i>Pinus sylvestris</i> L.)	88		
213/43	170	317	Sosna pospolita (<i>Pinus sylvestris</i> L.)	79		
213/43	171	318	Sosna pospolita (<i>Pinus sylvestris</i> L.)	97		
213/43	172	319	Sosna pospolita (<i>Pinus sylvestris</i> L.)	100 +100		
213/43	173	320	Sosna pospolita (<i>Pinus sylvestris</i> L.)	79		
213/43	174	321	Sosna pospolita (<i>Pinus sylvestris</i> L.)	100		
213/43	175	322	Sosna pospolita (<i>Pinus sylvestris</i> L.)	107		
213/43	176	323	Sosna pospolita (<i>Pinus sylvestris</i> L.)	91		
213/43	177	324	Sosna pospolita (<i>Pinus sylvestris</i> L.)	82		
213/43	178	325	Sosna pospolita (<i>Pinus sylvestris</i> L.)	100		
213/43	179	326	Sosna pospolita (<i>Pinus sylvestris</i> L.)	60		
213/43	180	327	Sosna pospolita (<i>Pinus sylvestris</i> L.)	122		
213/43	181	328	Sosna pospolita (<i>Pinus sylvestris</i> L.)	75		
213/43	182	329	Sosna pospolita (<i>Pinus sylvestris</i> L.)	116		
213/43	183	330	Sosna pospolita (<i>Pinus sylvestris</i> L.)	53		
213/43	184	331	Sosna pospolita (<i>Pinus sylvestris</i> L.)	66		
213/43	185	332	Sosna pospolita (<i>Pinus sylvestris</i> L.)	72		
213/43	186	333	Brzoza brodawkowata (<i>Betula pendula</i> Roth.)	41		
213/43	187	334	Sosna pospolita (<i>Pinus sylvestris</i> L.)	135		
213/43	188	335	Sosna pospolita (<i>Pinus sylvestris</i> L.)	72		
213/43	189	336	Brzoza brodawkowata (<i>Betula pendula</i> Roth.)	35 +25		
213/43	190	337	Sosna pospolita (<i>Pinus sylvestris</i> L.)	88		
213/43	191	338	Sosna pospolita (<i>Pinus sylvestris</i> L.)	91		
213/43	192	339	Sosna pospolita (<i>Pinus sylvestris</i> L.)	75		
213/43	193	340	Sosna pospolita (<i>Pinus sylvestris</i> L.)	28		
213/43	194	342	Sosna pospolita (<i>Pinus sylvestris</i> L.)	22		

Wykonał:


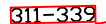

Inwentaryzacja dendrologiczna

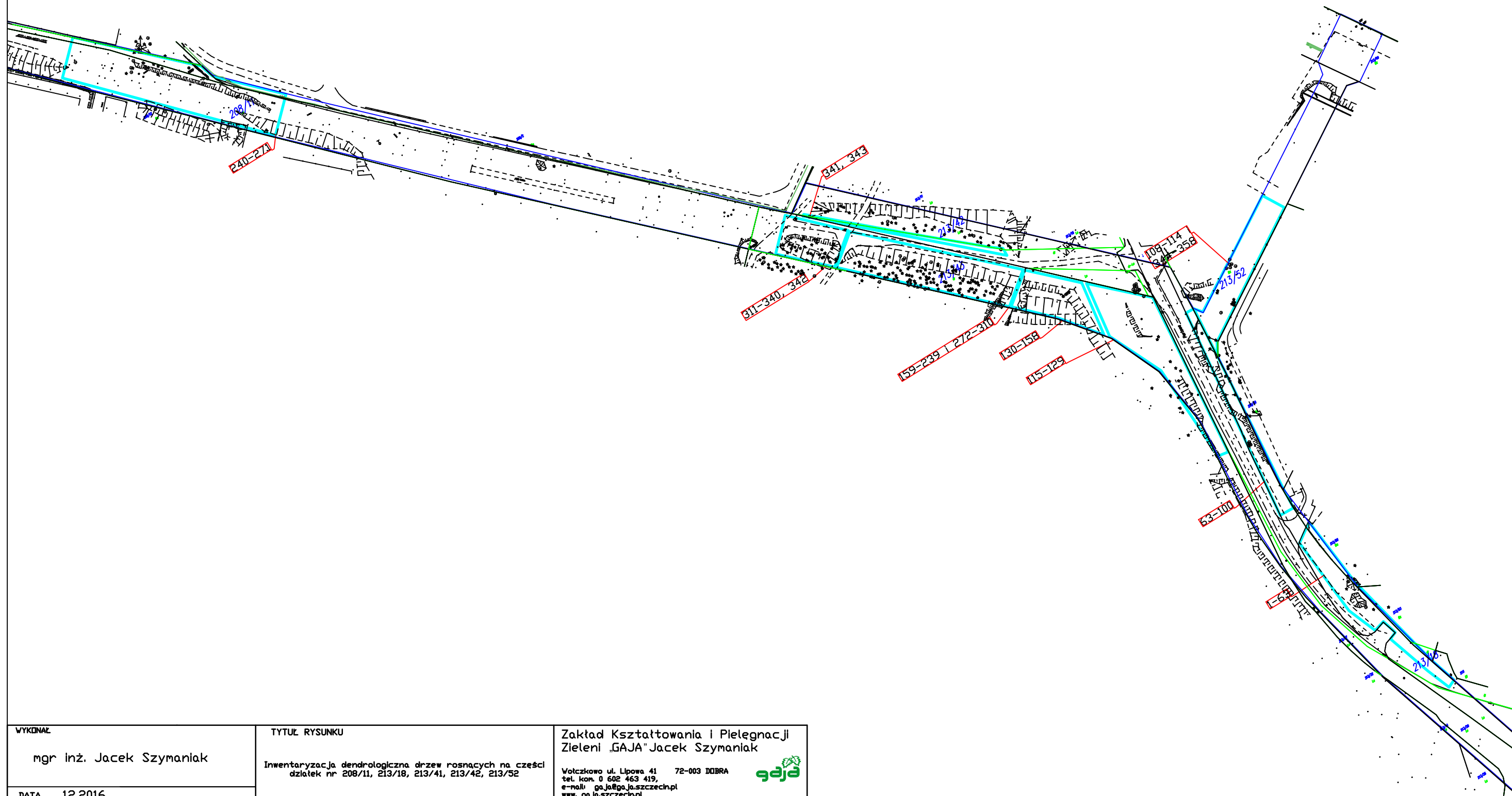
Numer działki	LP	Numer drzewa w terenie	Nazwa polska (łacińska)	Obwód na wys. 1,3m [cm]	Powierzchnia krzewów	Uwagi
208/11	1	240	Sosna pospolita (<i>Pinus sylvestris</i> L.)	38		
208/11	2	241	Wierzba krucha (<i>Salix fragilis</i> L.)	122 +119+116		
208/11	3	242	Sosna pospolita (<i>Pinus sylvestris</i> L.)	110		
208/11	4	243	Brzoza brodawkowata (<i>Betula pendula</i> Roth.)	41		
208/11	5	244	Brzoza brodawkowata (<i>Betula pendula</i> Roth.)	28		
208/11	6	245	Sosna pospolita (<i>Pinus sylvestris</i> L.)	50		
208/11	7	246	Sosna pospolita (<i>Pinus sylvestris</i> L.)	57		
208/11	8	247	Sosna pospolita (<i>Pinus sylvestris</i> L.)	31		
208/11	9	248	Głóg jednoszyjkowy (<i>Crataegus monogyna</i> Jacq.)			6
208/11	10	249	Brzoza brodawkowata (<i>Betula pendula</i> Roth.)	28		
208/11	11	250	Głóg jednoszyjkowy (<i>Crataegus monogyna</i> Jacq.)			8
208/11	12	251	Czeremcha amerykańska (<i>Padus serotina</i> (Ehrh.)Borkh.)	79		
208/11	13	252	Sosna pospolita (<i>Pinus sylvestris</i> L.)	31		
208/11	14	253	Sosna pospolita (<i>Pinus sylvestris</i> L.)	35		
208/11	15	254	Sosna pospolita (<i>Pinus sylvestris</i> L.)	97		
208/11	16	255	Brzoza brodawkowata (<i>Betula pendula</i> Roth.)	113		
208/11	17	256	Sosna pospolita (<i>Pinus sylvestris</i> L.)	35		
208/11	18	257	Sosna pospolita (<i>Pinus sylvestris</i> L.)	60		
208/11	19	258	Sosna pospolita (<i>Pinus sylvestris</i> L.)	72		
208/11	20	259	Sosna pospolita (<i>Pinus sylvestris</i> L.)	82		
208/11	21	260	Sosna pospolita (<i>Pinus sylvestris</i> L.)	144		
208/11	22	261	Sosna pospolita (<i>Pinus sylvestris</i> L.)	97		
208/11	23	262	Głóg jednoszyjkowy (<i>Crataegus monogyna</i> Jacq.)			4
208/11	24	263	Jabłoń domowa (<i>Malus domestica</i> Borkh.)	17		
208/11	25	264	Głóg jednoszyjkowy (<i>Crataegus monogyna</i> Jacq.)			8
208/11	26	265	Głóg jednoszyjkowy (<i>Crataegus monogyna</i> Jacq.)			10
208/11	27	266	Jabłoń domowa (<i>Malus domestica</i> Borkh.)	20		
208/11	28	267	Jabłoń domowa (<i>Malus domestica</i> Borkh.)	35		
208/11	29	268	Jabłoń domowa (<i>Malus domestica</i> Borkh.)	17		
208/11	30	269	Brzoza brodawkowata (<i>Betula pendula</i> Roth.)	57		
208/11	31	270	Brzoza brodawkowata (<i>Betula pendula</i> Roth.)	100		
208/11	32	271	Brzoza brodawkowata (<i>Betula pendula</i> Roth.)	97		


Wykonał:



LEGENDA

-  granica obszaru na którym znajduje się grupa drzew
-  numery drzew
-  numer działki



WYKONAL mgr inż. Jacek Szymaniak	TYTUŁ RYSUNKU Inwentaryzacja dendrologiczna drzew rosnących na części działek nr 208/11, 213/18, 213/41, 213/42, 213/52	Zakład Kształtowania i Pleęgnacji Zieleni „GAJA” Jacek Szymaniak Volczkowo ul. Lipowa 41 72-003 DOBRA tel. kom. 0 602 463 419, e-mail: ga.ja@gaja.szczecin.pl www. gaja.szczecin.pl
DATA 12.2016		

OPRACOWANIE NR 2

ZAKŁAD KSZTAŁTOWANIA I PIELEGNACJI ZIELENI

gaja

JACEK SZYMANIAK WOLCZKOWO UL .LIPOWA 41 72-003 DOBRA

REGON 811908921 NIP 856-120-06-05

tel./fax +91 311 311 5, tel. kom. 602 463 419

e-mail: gaja@gaja.szczecin.pl

www. gaja.szczecin.pl

SZACUNKI BRAKARSKIE wraz z opisem taksacyjnym

**Dotyczy: drzewostanów objętych projektem rewitalizacji
powojсковych terenów w celu utworzenia Centrum Usług
„Mulnik” w Świnoujściu**

ETAP I – bez terenu CUM 1

**dz. nr 213/14, 213/18, 213/22, 213/26, 213/42, 255/12,
254,7 (część), 254/20.**

obręb 10 Świnoujście

Zleceniodawca:

STUDIO.AG

Szykuć i architekci

Ul. Langiewicza 28 U2

70-263 Szczecin

Wykonał:

Świnoujście, Wołczkowo

Sierpień, wrzesień 2017

1. Przedmiot i cel szacunków brakarskich

1.1 Przedmiot szacunków brakarskich

Przedmiotem szacunków brakarskich są drzewostany występujące na przewidzianym do rewitalizacji terenie powojkowym z przeznaczeniem na Centrum Usług „Mulnik” w Świnoujściu. Niniejsze opracowanie obejmuje etap I dotyczący użytków leśnych (ls) działek: 213/14, 213/18, 213/22, 213/26, 213/42, 255/12, 254,7 (część), 254/20.

1.2 Cel opracowania

Celem szacunków brakarskich jest określenie masy drewna „na pniu”, określenie kosztów pozyskania oraz wartości sortymentów drzewnych wyrobionych w trakcie usuwania drzewostanu metodą zrębu zupełnego.

2. Metoda wykonania szacunków brakarskich.

W ramach prac terenowych szacunki brakarskie wykonano metodą posztuczną co oznacza, że dokonano przy użyciu typowego średnicomierza leśnego pomiaru pierśnicy (średnicy na wysokości 130 cm od gruntu) każdego drzewa.

Wyniki pomiarów zapisano w raptularzach terenowych w odpowiednich przedziałach (klasach) grubości. Raptularze pozostają do wglądu u wykonawcy szacunków.

Wysokości drzew określono przez pomiar wysokościomierzem 4-5 drzew w klasach grubości drzew najcieńszych, średnich i najgrubszych a następnie wykreślono krzywą wysokości, z której odczytano dane dla pozostałych klas.

Prace kameralne obejmowały zsumowanie ilości drzew w klasach grubości, odczytanie z krzywej wysokości wartości dla każdej klasy, odczytanie z tablic miąższości grubizny (do 7 cm w korze) oraz miąższości całkowitej pojedynczych drzew w klasach grubości i przeliczenie na miąższość wszystkich drzew.

Ponadto obliczono wartość planowanego do pozyskania drewna i koszty samego pozyskania.

Podstawy obliczeń miąższości, wartości i kosztów podano w dalszej części opracowania, przy tabelach obliczeniowych.

3. Obliczenie miąższości drewna „na pniu”.

Miąższość pojedynczych drzew odczytano z „Tablic miąższości drzew stojących” w opracowaniu M. Czuraja, B.Radwańskiego i St. Strzemeskiego (PWRiL, Warszawa 1960).

Dla poszczególnych gatunków drzew wykorzystano następujące tablice:

- dla sosny - wg Instytutu Badawczego Leśnictwa
- dla brzozy - wg Grundnera
- dla topoli i osiki - wg Orłowa
- dla dębu - wg Schwappacha

Szczegółowe wykazy zawierają załączone tabele i rysunki 1-5:

tab. 1 – Szacunek brakarski – sosna pospolita

tab. 2 – Szacunek brakarski – topola

tab. 3 – Szacunek brakarski – brzoza brodawkowata

tab. 4 – Opis taksacyjny miejsca wyłączenia.

rys. 01 – Plan sytuacyjny

4. Obliczenie wartości oraz kosztów pozyskania drewna.

Do obliczenia wartości drewna przeznaczonego do pozyskania wykorzystano informację Nadleśnictwa Międzyzdroje o cenach uzyskanych ze sprzedaży.

Według informacji uzyskanej w Nadleśnictwie Międzyzdroje średni koszt zrywki i pozyskania 1m³ drewna (grubizny) w warunkach rębni Ib a więc zbliżonych do planowanej rębni Ia wynosił 53,01 pln.

Szacowany koszt pozyskania grubizny wynosi więc:

$$834.54\text{m}^3 \times 53,01 \text{ pln} = 44239 \text{ pln}$$

W kosztach nie uwzględniono pozyskania drobnicy iglastej, gdyż w praktyce odbywa się ono kosztem nabywcy, co znajduje odzwierciedlenie w niskiej cenie tego sortymentu. Pominięto również ilość i wartość drobnicy liściastej, gdyż w całej masie drewna występuje ona śladowo.

5. Zestawienie zbiorcze szacunków brakarskich*:

Masa grubizny do pozyskania	834.54 m ³
Masa drobnicy do pozyskania	130.85 m ³
Ogółem masa do pozyskania	965.39 m ³
Koszt pozyskania grubizny	44239 pln

***istota i charakter szacunków brakarskich zakładają przybliżony poziom ilości i jakości drewna planowanego do pozyskania; mogą one różnić się od uzyskanych w trakcie realizacji wycinki; różnice mogą rzutować na wartość drewna ogółem i koszt jego pozyskania**

SZACUNEK BRAKARSKI

GATUNEK: SOSNA POSPOLITA

Pierśnica w korze (cm)		Ilość drzew							Średnia wysokość drzewa (m)	Masa całego drzewa (m3)		Masa grubizny (m3)	
od-do	średnia	DROGA ETAP I						RAZEM (szt)		1 sztuki	wszystkich sztuk	1 sztuki	wszystkich sztuk
		DROGA do pkt 51-69	drogi na CUM 1	DROGA od pkt 51-69 do pkt 42-77	DROGA od pkt 42-77 do pkt 12-95	DROGA I LAS od pkt 12-95 do pkt 7-98	DROGA od pkt 7-98 do pkt 1-111						
7-8,9	8	1	2					3	9	0,01	0,03	0,01	0,03
9-10,9	10	4	10		6	2	1	23	10	0,03	2,49	0,03	0,69
11-12,9	12	8	18	3	6	1		36	11	0,06	6,18	0,06	2,16
13-14,9	14	13	17	12	8	1		51	12	0,08	9,52	0,08	4,08
15-16,9	16	26	27	63	15	8		139	12	0,15	20,85	0,11	15,29
17-18,9	18	21	26	142	17	24	2	232	14	0,21	48,72	0,17	39,44
19-20,9	20	9	22	101	15	20	2	169	15	0,27	45,63	0,22	37,18
21-22,9	22	7	28	81	24	27		167	16	0,34	56,78	0,28	46,76
23-24,9	24	23	39	53	12	31		158	18	0,44	69,52	0,37	58,46
25-26,9	26	20	48	18	9	19		114	20	0,56	63,84	0,48	54,72
27-30,9	29	44	101	25	17	48	4	239	20	0,68	162,52	0,59	141,01
31-34,9	33	33	85	6	10	21	2	157	22	0,96	150,72	0,84	131,88
35-38,9	37	25	65		2	14		106	22	1,20	127,20	1,05	111,30
39-42,9	41	17	32		2	10		61	22	1,47	89,67	1,30	79,30
43-46,9	45	8	22		1	2	1	34	24	1,86	63,24	1,68	57,12
47-50,9	49	0	11					11	24	2,25	24,75	2,04	22,44
51-54,9	53	5	4					9	24	2,64	23,76	2,43	21,87
55-58,9	57		2					2	24	3,07	6,14	2,86	5,72
59-62,9	61		0					0	24	3,50	0,00	3,30	0,00
63-66,9	65							0	24	3,95	0,00	3,78	0,00
RAZEM		264	559	504	144	228	12	1711			953,34		822,49

DROBNICA

m3

130,85

SZACUNEK BRAKARSKI
 GATUNEK: TOPOLA SP.

Pierśnica w korze		Ilość drzew DROGA ETAP I	Średnia wysokość drzewa (m)	Masa grubizny (m3)	
od-do	średnia			1 sztuki	wszystkich sztuk
7-8,9	8		9		
9-10,9	10	3	10	0,03	0,09
11-12,9	12	2	11	0,06	0,12
13-14,9	14	2	12	0,09	0,18
15-16,9	16	4	12	0,11	0,44
17-18,9	18	3	14	0,17	0,51
19-20,9	20	2	15	0,22	0,44
21-22,9	22	2	16	0,28	0,56
23-24,9	24	3	18	0,37	1,11
25-26,9	26	1	20	0,48	0,48
27-30,9	29				
31-34,9	33	1	22	0,85	0,85
35-38,9	37				
39-42,9	41				
43-46,9	45				
47-50,9	49				
51-54,9	53				
55-58,9	57				
59-62,9	61				
63-66,9	65				
RAZEM		23			4,39

M3
%

SZACUNEK BRAKARSKI

GATUNEK: BRZOZA BRODAWKOWATA

Pierśnica w korze		DROGA ETAP I					RAZEM (szt)	Średnia wysokość drzewa (m)	Masa grubizny (m3)	
od-do	średnia	DROGA do pkt 51-69	DROGA od pkt 51-69 do pkt 42- 77	DROGA od pkt 42-77 do pkt 12- 95	DROGA I LAS od pkt 12-95 do pkt 7-98	DROGA od pkt 7-98 do pkt 1-111			1 sztuki	wszystkich sztuk
7-8,9	8	1					1	9	0,02	0,02
9-10,9	10	3		1	2	1	7	10	0,03	0,21
11-12,9	12	1			1	1	3	11	0,05	0,15
13-14,9	14	3	3	1			7	12	0,10	0,70
15-16,9	16	1	1	1	3		6	12	0,12	0,72
17-18,9	18	2	3			2	7	14	0,14	0,98
19-20,9	20		1	1			2	15	0,21	0,42
21-22,9	22	1		1			2	16	0,26	0,52
23-24,9	24			2	1		3	18	0,34	1,02
25-26,9	26			1			1	20	0,35	0,35
27-30,9	29				2	1	3	20	0,53	1,59
31-34,9	33						0	22		0,00
35-38,9	37	1					1	22	0,98	0,98
39-42,9	41						0			0,00
43-46,9	45						0			0,00
47-50,9	49						0			0,00
51-54,9	53						0			0,00
55-58,9	57						0			0,00
59-62,9	61						0			0,00
63-66,9	65						0			0,00
RAZEM		13	8	8	9	5	43			7,66

OPIS TAKSACYJNY MIEJSCA WYŁĄCZENIA

NR OBRĘBU EWIDENCYJNEGO	326301_1.00.10, Świnoujście 10
TYP SIEDLISKOWY LASU	BŚw
GATUNEK GŁÓWNY	So
WIEK DRZEWOSTANU GŁÓWNEGO	140
ZADRZEWIENIE	1,0
BONITACJA	III
WIEK RĘBNOŚCI	140
INFORMACJA O FUNKCJACH OCHRONNYCH LASU	Ochrona gleby, ochrona miast

