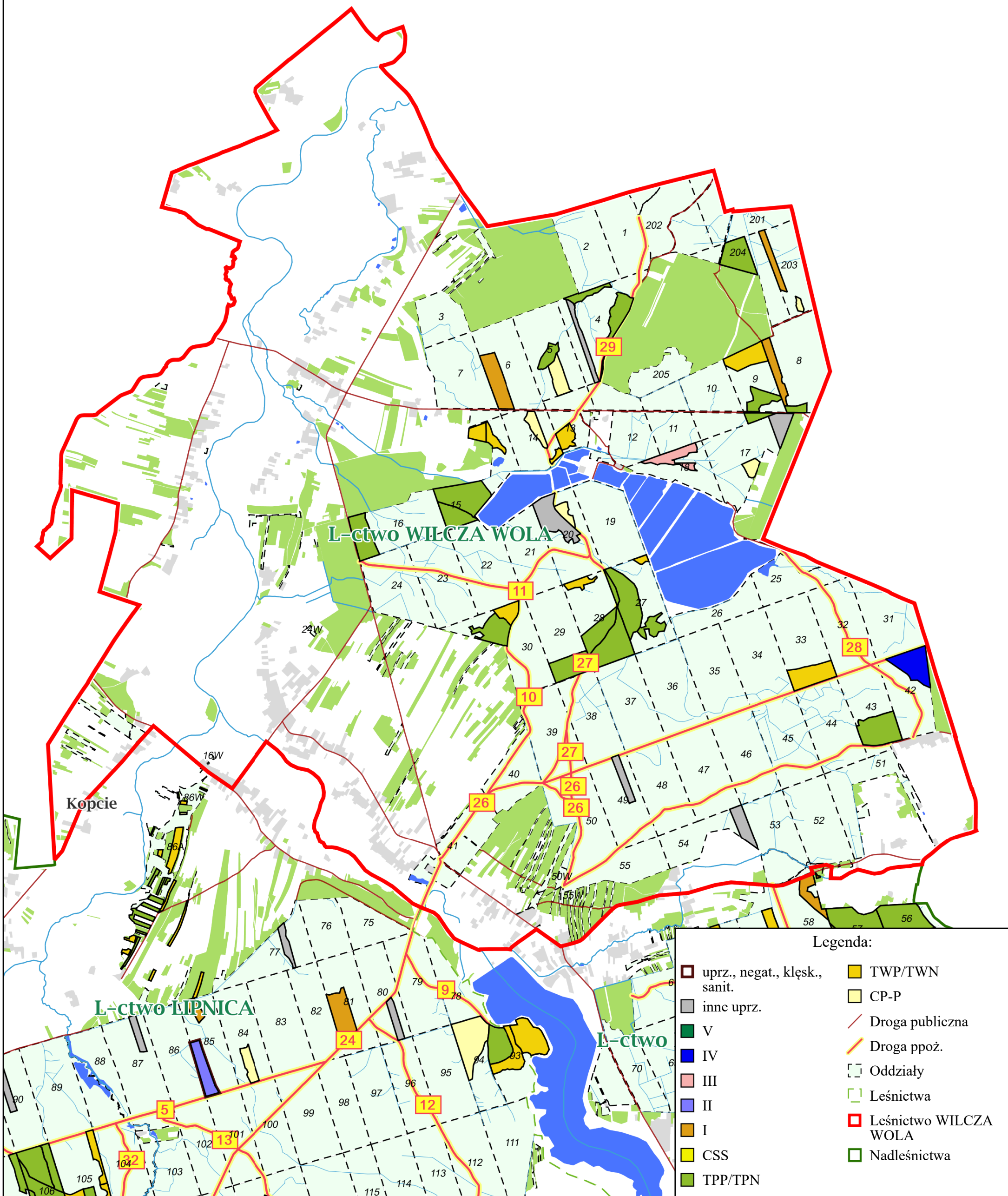




Załącznik nr 2.3.1. –  
charakterystyka leśnictwa  
w zakresie pozyskania  
Nadleśnictwo Kolbuszowa  
Leśnictwo WILCZA WOLA  
Stan na 18-10-2023



Skala 1:30000  
0 250 500 m



Legenda:

- |                               |                       |
|-------------------------------|-----------------------|
| uprz., negat., klęsk., sanit. | TWP/TWN               |
| inne uprz.                    | CP-P                  |
| V                             | Droga publiczna       |
| IV                            | Droga ppoż.           |
| III                           | Oddziały              |
| II                            | Leśnictwa             |
| I                             | Leśnictwo WILCZA WOLA |
| CSS                           | Nadleśnictwa          |
| TPP/TPN                       |                       |

Charakterystyka leśnictwa w zakresie pozyskania drewna

Leśnictwo WILCZA WOLA

Udział (m3) drewna iglastego [%]	89	%
Udział (m3) drewna optymalnego do pozyskania w technologii maszynowej [%]	30	%
Udział (m3) rębni pierwszych w cięciach rębnych ogółem [%]	80	%
Udział (m3) drewna pozyskiwanego z pozycji ze współczynnikiem > 1 [%]	2,2	%
Udział (m3) drewna zerwanego ze współczynnikiem > 1 [%]	8,7	%
Udział (m3) drewna kłodowanego (WK) iglastego w drewnie W iglastym [%]	26	%
Udział (m3) S2 krótkiego (poniżej 1,5 mb) w S2 [%]	0,0	%