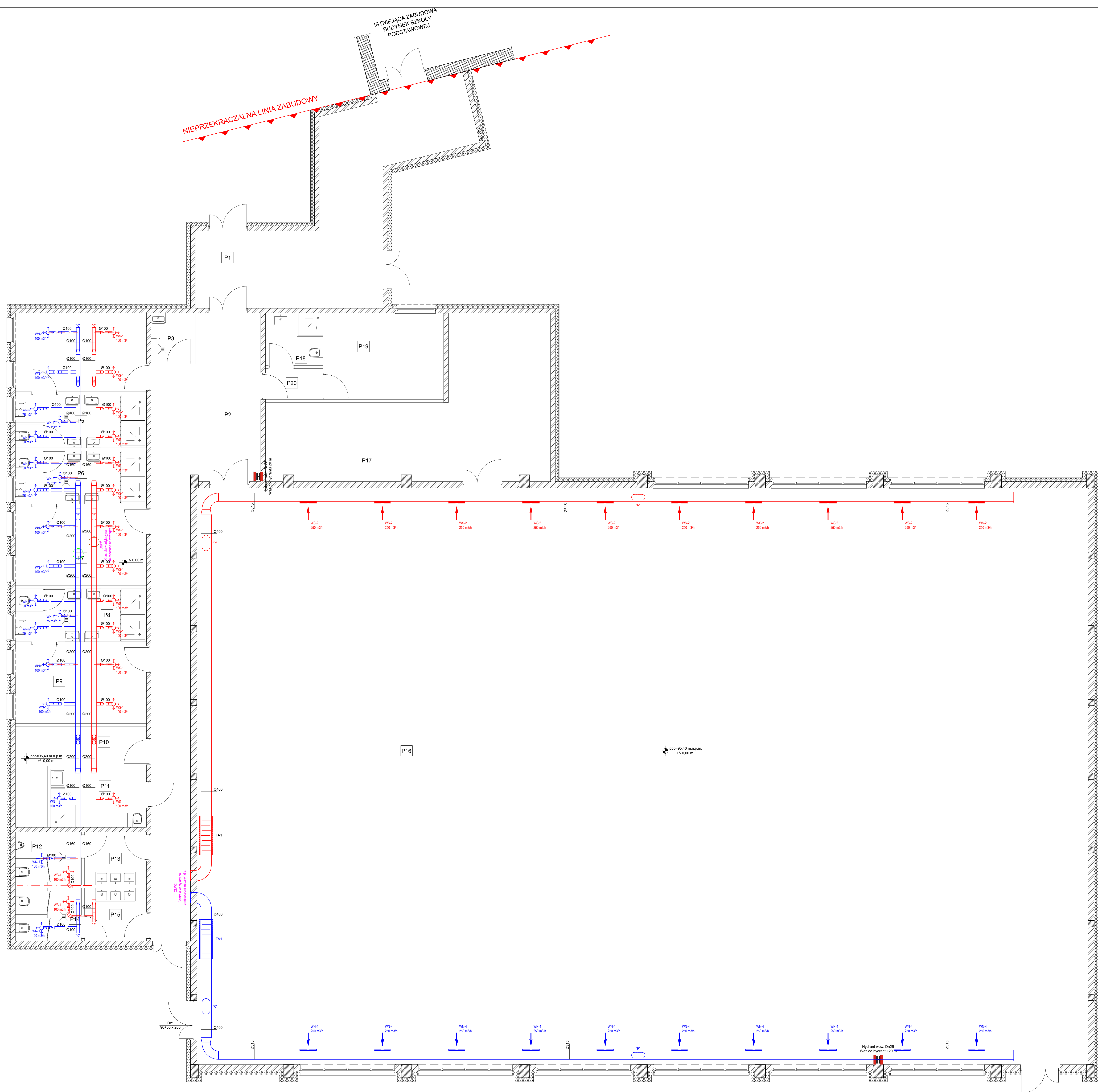
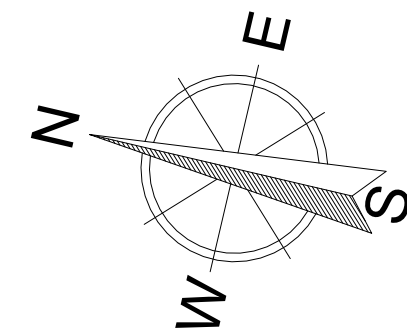


RZUT PRZYZIEMIA INSTALACJA
WENTYLACJI MECHANICZNEJ

skala 1:50



- LEGENDA:
- nawiew
 - wywiew
 - "R" nawiew
 - nawiew powyżej stropu
 - wywiew powyżej stropu
 - CW1 Centrala nawiewno-wywiewna wg ciepłoty opłowej
 - CW2 Centrala nawiewno-wywiewna wg ciepłoty opłowej

UWAGA:
Rzutki rozpatrywać łącznie z opisem technicznym oraz projektem architektonicznym.

GMINA MOGLINO UL. NARUTOWICZA 1 88-300 MOGLINO		BUDOWA HALI SPORTOWEJ Z CZĘŚCIĄ SOCJALNĄ ŁĄCZNIKIEM WRAZ Z NEZBĘDNIĄ INFRASTRUKTURĄ TOROWĄ SZACĄ, CIĄGŁALIZOWANĄ NA LOKALCE NR 629/1, 62/1 OPRZĘDZIE KOSZEB 001 W MIEJSCOWOŚCI MOGLINO	
PRACOWNIA PROJEKTOWO-INŻYNIERSKA MGR INŻ. LUKASZ WSIENIEWSKI UL. ŚW. J. 46-30 MOJOSŁÓW		PROJEKT BUDOWLANY	
RZUT PRZYZIEMIA INSTALACJA WENTYLACJI MECHANICZNEJ		PROJEKT TECHNICZNY	
PROJEKTANT MGR INŻ. LUKASZ WSIENIEWSKI		31.10.2023 r.	
SPRZĄDZĄCY MGR INŻ. LUKASZ WSIENIEWSKI		1:50	
		85	