

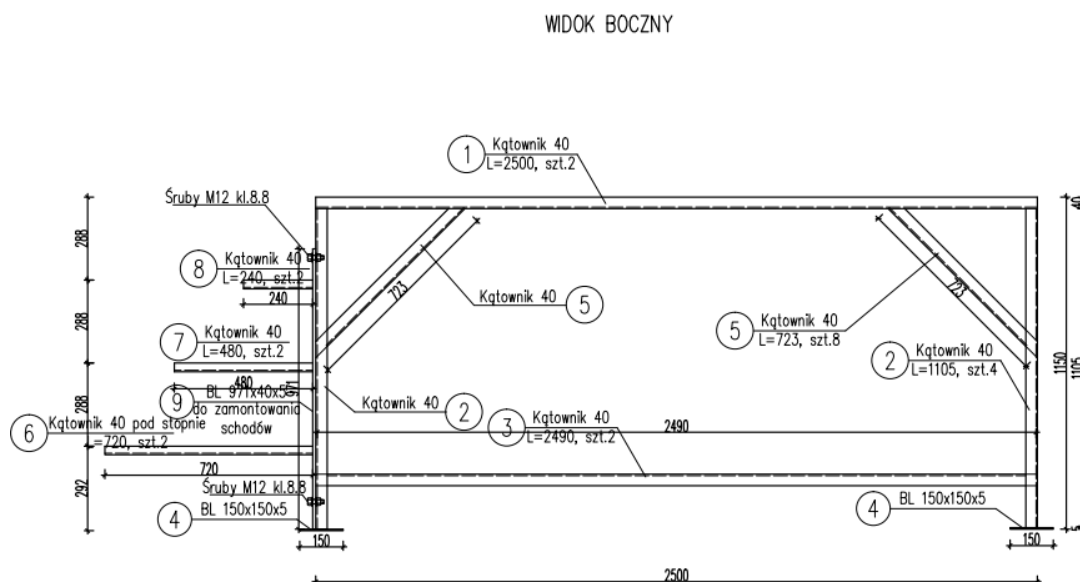
## Opis przedmiotu zamówienia

### „Konserwacja strzelnic – wymiana stanowisk strzeleckich w garnizonach Morąg i Bartoszyce”

Zakres prac do wykonania w ramach realizacji zadania obejmuje:

- wykonanie podestów do strzelania z pozycji strzeleckiej leżąc z elementów stalowych spawanych i elementów drewnianych zgodnie z rysunkiem;
- wykonanie schodów demontowanych na podest z blachy ryflowanej spawanych zgodnie z rysunkiem
- do wykonania **42 szt.** o wymiarach 2500 mm x 1200mm x 1150 mm z kątownika 40x40x3, elementy malowane farbami do metalu zgodnie z rysunkiem,
- blat drewniany o wymiarach 1200 mm x 2500 mm demontowany, deska strugana 32 mm, impregnowany zgodnie z rysunkiem;
- wszystkie elementy stalowe spawane;
- dostawą na strzelnicę w Morągu [26 szt.] i strzelnicę w Bartoszycach [16 szt.],

Do wykonania zgodnie z załączonymi rysunkami.



UWAGA !!!

Konstrukcja stołu z kątownika 40x40

Schody wykonać z krętek WEMA lub z blachy ryflowanej;

Schody demontowane (z możliwością odkręcenia od całej konstrukcji stołu)

Blat drewniany demontowany z deski 32 mm zaimpregnowany

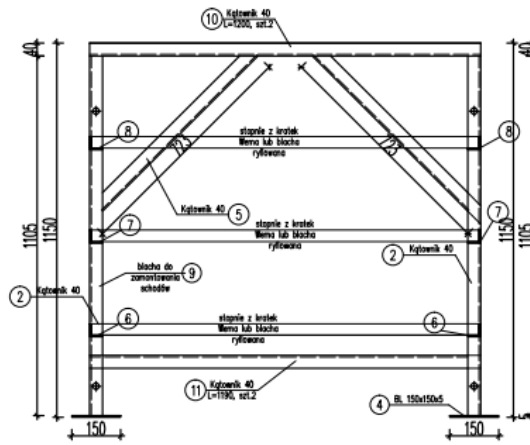
Kątownik 40x40

długość stołu 2500 mm

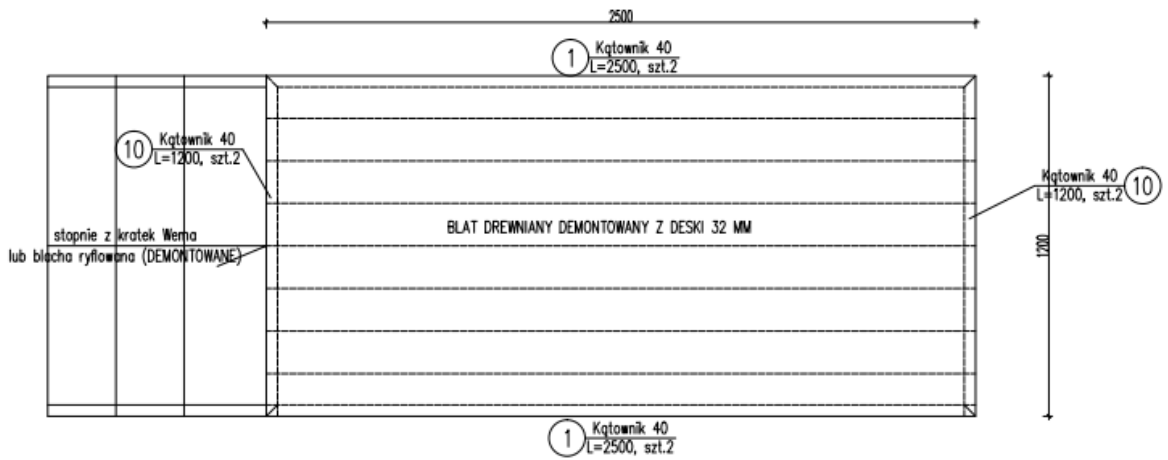
szerokość stołu 1200 mm

wysokość stołu 1150 mm

WIDOK OD STORNY SCHODÓW



WIDOK Z GÓRY



Załącznik nr 1 – wzór protokołu odbioru końcowego