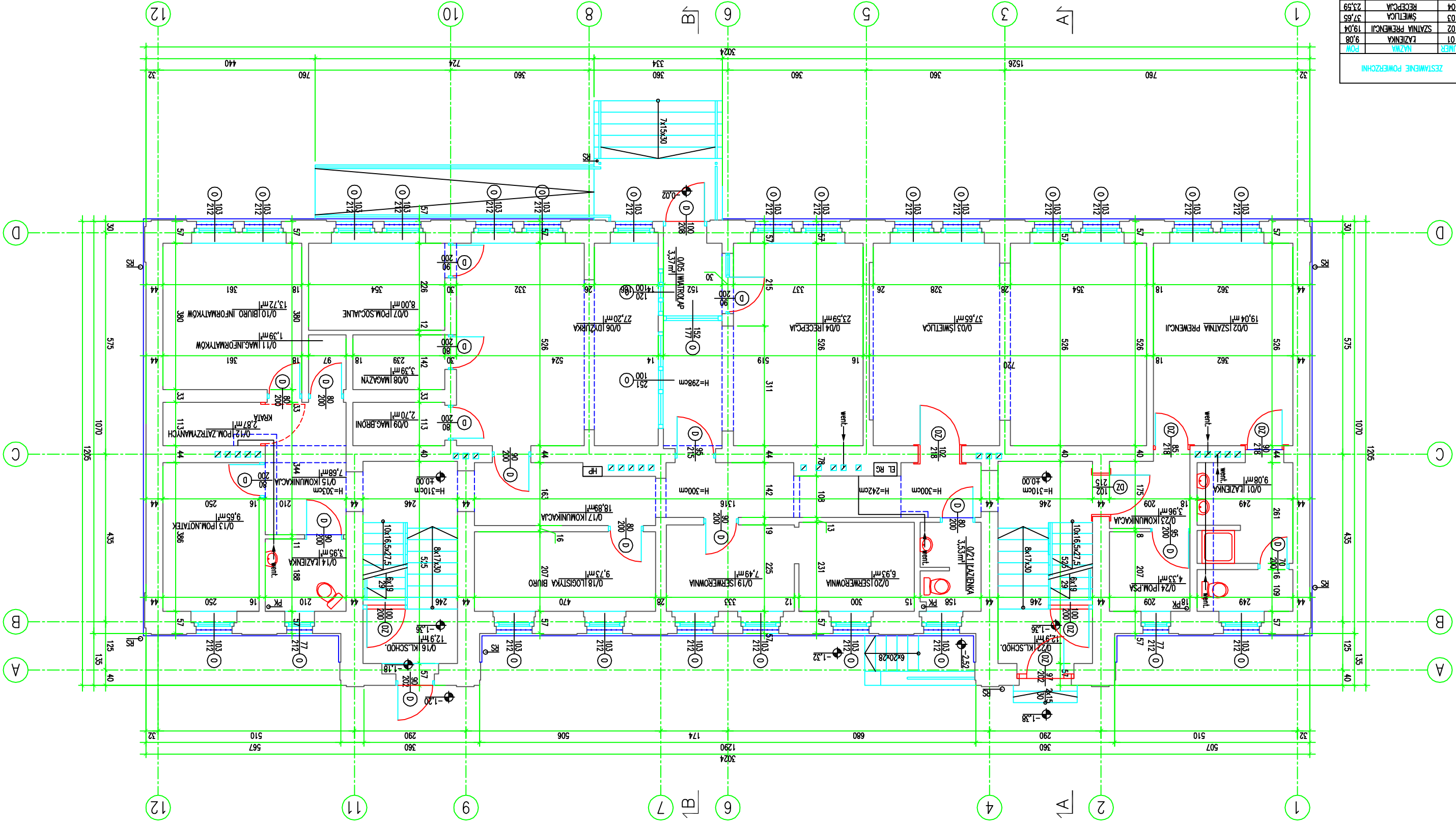


ZESTAWIENIE POWIERZCHNI	
NUMER	NAZWA
01	LAZIENKA
02	SZATNIA PREWENCJI
03	SWIETLCA
04	RECEPCJA
05	WIATROKAP
06	DYZURKA
07	POM. SOCJALNE
08	MAGAZYN
09	MAG. BRONI
10	BURO INFORMATYKOW
11	MAG. INFORMATYKOW
12	POM. ZATRZYMANIACH
13	POM. NOTATEK
14	LAZIENKA
15	KOMUNIKACJA
16	KLSCHOD.
17	KOMUNIKACJA
18	LOGISTYKA BIURO
19	SERWEROWNIA
20	SERWEROWNIA
21	LAZIENKA
22	KLSCHOD.
23	KOMUNIKACJA
24	POM. PSA
SUMA POWIERZCHNI	
253,96	

- UWAGA:
- WSZYSTKIE OKNA PARTERU OKRĄGOWANE Z ZEWNĄTRZ
 - BALISTRADA KATKI SCHODOWEJ ZABYTEKOWA
 - W CELU DOKŁADNEGO SPRAWDZENIA PODCŁĄCZEŃ KOMINOWYCH WENTYLACJI NALEŻY WYKONAĆ EKSPERTYZĘ KOMINIARSKĄ
- OZNACZENIA
- ⊙ DRZWI ZABYTEKOWE



Wojciech Nartońch ul. Słaska 33/84 81-310 Gdynia tel. 58 713 17 65 / 507 10 44 55 Pracownia projektowa	
Komenda Powiatowa Policji w Sztumie – budynek administracyjny Sztum, ul. Sienkiewicza 7, dz. nr 404, 405, woj. pomorskie	
Inwestor: Komenda Wojewódzka Policji w Gdańsku 80-819 Gdańsk, ul. Okopowa 15	
Prof. Nazwisko/podpis arch. Wojciech Nartońch upr. bud nr 71/GD/01 ARCH.	Branża
Skala 1:100	
Opis: arch. Katarzyna Rosa	
Data 09/2013	Nr rys. INW/03