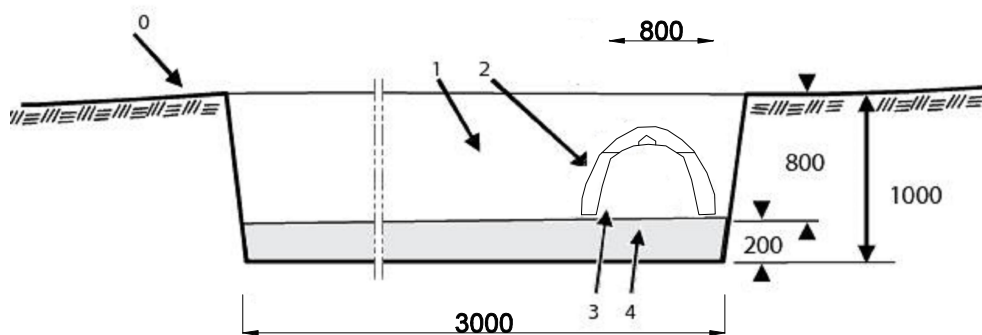
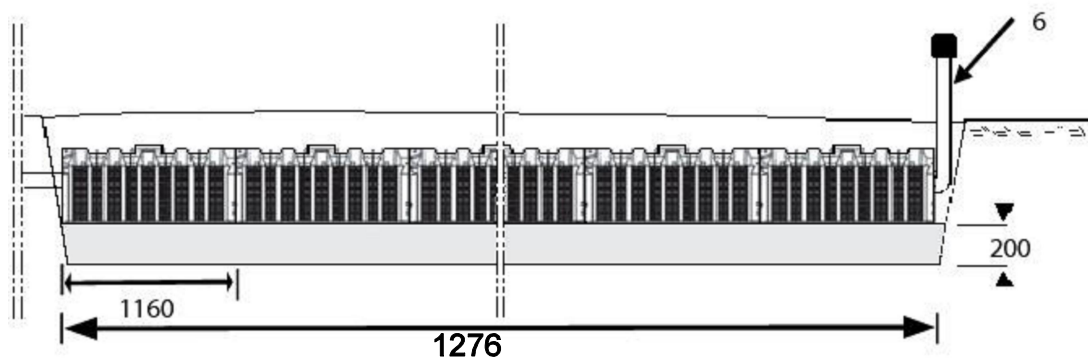


Rys. 2.2 Tunel rozsączający - parametry techniczne, przekroje-schemat



- 0. Grunt rodzimy
- 1. Tunel rozsączający
- 2. Wypełnienie wykopu
- 3. Geowłóknina
- 4. Żwir 8-16mm, grubość 20 cm
- 6. Wentylacja

Nazwa opracowania: Budowa biologicznej oczyszczalni ścieków przy Publicznej Szkole Podstawowej w Mesznej Opakiej		
Adres obiektu: obręb 121610_5.0009 Meszna Opaka nr ewid. działki: 116	Nazwa inwestora: Gmina Tuchów, ul. Rynek 1, 33 - 170 Tuchów	
Branża: Sanitarna	Nazwa rysunku: Tunel rozsączający - schemat	
Projektant: mgr inż. Krystyna Witos nr upr. UPR.NR.ANB-2-8346-22/89 ANB.V.7342/101/94	Opracował: mgr inż. Sławomir Praskowicz	
Skala: -	Data: 06.2022	Nr Rys: 2.2