



OGÓLNOPOLSKIE STOWARZYSZENIE RZECZOZNAWCÓW
MOTORYZACYJNYCH, RUCHU DROGOWEGO, MASZYN I
URZĄDZEŃ

AUTOCONSULTING

Warszawa ul. Chłodna 36/46 tel/fax: +48 (22) 620-44-22

Rzecznik - Jakub Skuza

76-200 Słupsk, ul. Mostnika 7

tel. 888-200-999

e-mail: biuro@likwidator.slupsk.pl

Opinia numer: PM/756/55/22 - RENAULT GSL98UT

z dnia: 2022/03/31

Wykonawca opinii : Jakub Skuza - Rzecznik AUTOCONSULTING

Właściciel: OŚRODEK POMOCY SPOŁECZNEJ

Adres: ul. WODNA 20/3, 76-251 KOBYLNICA

Zadanie: Określenie wartości rynkowej pojazdu

PODSTAWA OPINII

Zlecenie telefoniczne

DANE IDENTYFIKACYJNE POJAZDU

Dane: [D] III-2022

Marka: RENAULT

Rok produkcji: 2009

Model: Kangoo II Exp. MR'08 E4 1.9t

Wersja: Komfort

Nr rejestracyjny: GSL98UT

Rodzaj pojazdu: Samochód ciężarowy do 3.5t

VIN: VF1FW0EB541592078

Nr INFO-EKSPERT	031-05790
Data pierwszej rejestracji	2009/07/21
Data ważności badania technicznego	2022/07/14
Data oględzin	2022/03/29
Miejsce oględzin	Wodna, 76-251 Kobylnica
Wskazanie drogomierza	104727 km
Okres eksploatacji pojazdu (09/07/21-22/03/29)	152 mies.
Kolor powłoki lakierowej, (rodzaj lakieru)	SREBRNY 2-warstwowy z efektem metalicznym
Dop. masa całkowita / Ładowność	1880 kg / 650 kg
Rodzaj nadwozia	furgon 3 drzwiowy 2 osobowy
Liczba osi / Rodzaj napędu / Skrzynia biegów	2 / przedni (4x2) / manualna
Rozstaw osi	2697 mm
Jednostka napędowa	z zapłonem iskrowym (wtrysk)
Pojemność / Moc silnika	1598 ccm / 64kW (87KM)
Liczba cylindrów / Układ cylindrów	4 / rzędowy
Norma spalin	E4
Długość / Szerokość / Wysokość	4213 mm / 1829 mm / 1844 mm

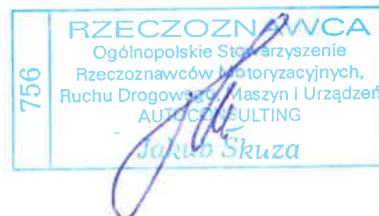
Wartość rynkowa brutto wyżej zidentyfikowanego pojazdu, określona na dzień 29 marca 2022 roku wynosi:

9700 PLN

w tym VAT (23,0%) 1813,82 PLN

ZAŁĄCZNIKI

- 1 Wycena wartości - druk podstawowy
- 2 Opis powłoki lakierowej
- 3 Dokumentacja fotograficzna





OGÓLNOPOLSKIE STOWARZYSZENIE RZECZOZNAWCÓW
MOTORYZACYJNYCH, RUCHU DROGOWEGO, MASZYN I
URZĄDZEŃ

AUTOCONSULTING

Warszawa ul. Chłodna 36/46 tel/fax: +48 (22) 620-44-22

Rzecznik - Jakub Skuza

76-200 Słupsk, ul. Mostnika 7

tel. 888-200-999

e-mail: biuro@likwidator.slupsk.pl

OPINIA Nr: PM/756/55/22 - RENAULT GSL98UT

z dnia: 2022/03/31

Wykonawca opinii: Jakub Skuza - Rzecznik AUTOCONSULTING

Właściciel: OŚRODEK POMOCY SPOŁECZNEJ

Adres: ul. WODNA 20/3, 76-251 KOBYLNICA

Zadanie: Określenie wartości rynkowej pojazdu

PODSTAWA OPINII

Zlecenie telefoniczne

DANE IDENTYFIKACYJNE POJAZDU

Dane: [D] III-2022

Marka: RENAULT

Rok produkcji: 2009

Model: Kangoo II Exp. MR`08 E4 1.9t

Wersja: Komfort

Nr rejestracyjny: GSL98UT

Rodzaj pojazdu: Samochód ciężarowy do 3.5t

VIN: VF1FW0EB541592078

Nr INFO-EKSPERT	031-05790
Data pierwszej rejestracji	2009/07/21
Data ważności badania technicznego	2022/07/14
Data oględzin	2022/03/29
Miejsce oględzin	Wodna, 76-251 Kobylnica
Wskazanie drogomierza	104727 km
Okres eksploatacji pojazdu (09/07/21-22/03/29)	152 mies.
Kolor powłoki lakierowej, (rodzaj lakieru)	SREBRNY 2-warstwowy z efektem metalicznym
Dop. masa całkowita / Ładowność	1880 kg / 650 kg
Rodzaj nadwozia	furgon 3 drzwiowy 2 osobowy
Liczba osi / Rodzaj napędu / Skrzynia biegów	2 / przedni (4x2) / manualna
Rozstaw osi	2697 mm
Jednostka napędowa	z zapłonem iskrowym (wtrysk)
Pojemność / Moc silnika	1598 ccm / 64kW (87KM)
Liczba cylindrów / Układ cylindrów	4 / rzędowy
Norma spalin	E4
Długość / Szerokość / Wysokość	4213 mm / 1829 mm / 1844 mm

WYPOSAŻENIE STANDARDOWE (2009.06-2011.08)

L.p.	Nazwa elementu wyposażenia	L.p.	Nazwa elementu wyposażenia
1	Drzwi tylne dwuskrzydłowe otwierane o 180 stopni	4	Poduszka powietrzna kierowcy
2	Kolumna kierownicy regulowana	5	Wspomaganie układu kierowniczego
3	Oświetlenie przestrzeni bagażowej	6	Zamek centralny
L.p.	Nazwa pakietu / elementu pakietu wyposażenia standardowego		
1	ABS + EBV - korektor siły hamowania, elektryczny		
	ABS - system zapobiegający blokowaniu kół		
	System dystrybucji siły hamowania elektroniczny EBV		

WYPOSAŻENIE DODATKOWE

L.p.	Nazwa elementu wyposażenia	Wartość [PLN]
1	+Blokada skrzyni biegów	49
2	Czujniki cofania	38
3	Klimatyzacja	553
4	Lakier metalizowany	45
5	Radioodtwarzacz CD	54

OPIS ZAMONTOWANEGO W POJEŹDZIE OGUMIENIA

Koło	Marka, typ	Bieżnik [mm]	Zużycie [%]
Przednie lewe:	FIRESTONE 195/65 R15 91T WINTERHAWK 3 TL	5,0	52
Przednie prawe:	FIRESTONE 195/65 R15 91T WINTERHAWK 3 TL	5,0	52
Tylne lewe:	FIRESTONE 195/65 R15 91T WINTERHAWK 3 TL	6,0	38
Tylne prawe:	FIRESTONE 195/65 R15 91T WINTERHAWK 3 TL	6,0	38

STAN TECHNICZNY POJAZDU

Próba ruchowa przeprowadzona na niewielkim dystansie, w warunkach parkingowych, z prędkością do 15km/h. W warunkach w jakich przeprowadzono jazdę nie stwierdzono uwag w zakresie działania silnika, układu kierowniczego i układu zawieszenia.

Układ przeniesienia napędu wskazuje na zużycie układu sprzęgła.
Działanie hamulca pomocniczego wskazuje na zużycie tego układu.

Nadwozie z miejscowymi uszkodzeniami lakieru.

Ściana boczna tylna lewa - wgęta, lakier zadrapany pod listwą, punktowe wgniecenie pod wlewem paliwa.

Ściana boczna tylna prawa - punktowe wgniecenie na nadkole.

Drzwi prawe - punktowe wgniecenie nad klamką.

Zderzak tylny - odkształcony po stronie lewej.

Zderzak przedni - podrapany.

W komorze silnika informacja o wymianie oleju w dniu 26.07.2021r. przy przebiegu 97 415km. Na informacjach tych brak danych warsztatu, który wykonywał te czynności.

KOREKTY

WARTOŚĆ BAZOWA BRUTTO (154 mies.) 7 995 PLN

KOREKTA ZA WYPOSAŻENIE DODATKOWE 739 PLN

Wyposażenie pojazdu powoduje powiększenie wartości pojazdu, gdy jest wyposażeniem ponadstandardowym oraz jest sprawne, czyli zdolne do spełnienia swojej funkcji. Wielkość korekty wartości bazowej, związanej z wyposażeniem dodatkowym pojazdu została określona na podstawie udziału tego wyposażenia w wartości standardowo wyposażonego nowego pojazdu z uwzględnieniem amortyzacji pojazdu i zwiększonej amortyzacji jego wyposażenia.

KOREKTA ZA PIERWSZĄ REJESTRACJĘ 100 PLN

Korekta uwzględnia wpływ daty pierwszej rejestracji pojazdu (pierwszego dopuszczenia do ruchu po zakupieniu pojazdu nowego) na jego wartość. Przyjmuje się, że pojazd bazowy został zarejestrowany po raz pierwszy 2009/05/15. Pojazd wyceniany został zarejestrowany 2 miesiące później, zatem jego okres eksploatacji jest krótszy od okresu eksploatacji pojazdu bazowego i stąd wynika dodatnia korekta wartości.

KOREKTA ZA PRZEBIEG 1 358 PLN

Korekta uwzględnia wpływ przebiegu pojazdu na jego wartość. Wartość bazowa (skorygowana o wpływ pierwszej rejestracji) została określona dla przebiegu normatywnego 226 800 km. Zweryfikowany przebieg wycenianego pojazdu jest mniejszy od normatywnego o - 122 073 km. Powoduje to zastosowanie korekty wartości w wysokości 15,38%.

KOREKTA ZA OGUMIENIE 65 PLN

Korekta uwzględnia wpływ stanu ogumienia na wartość pojazdu. Zużycie poszczególnych opon zostało określone z uwzględnieniem zmniejszonej wysokości ich bieżnika. Punktem odniesienia jest ogumienie o zużyciu 50%.

KOREKTY RÓŻNE - 509 PLN

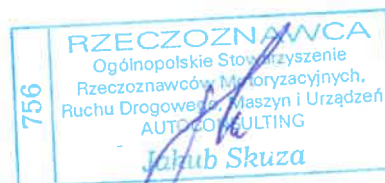
W tym:	[%]	Wart. [PLN]
Stan utrzymania i dbałość o pojazd	-5,0	- 509

Wartość rynkowa brutto wyżej zidentyfikowanego pojazdu, określona na dzień 29 marca 2022 roku wynosi:

9700 PLN

(słownie: dziewięć tysięcy siedemset złotych)

w tym VAT (23,0%) 1813,82 PLN



Wartość określono na podstawie:

- notowań wartości rynkowych z bazy pojazdów "Komputerowego Systemu INFO-EKSPERT" na III-2022 zweryfikowanych przez wykonawcę opinii,
- korekt mających wpływ na wartość pojazdu.

Zastrzeżenia ograniczające opinię.

- Zawarte w niniejszej opinii informacje (w tym dotyczące wyposażenia) służą jedynie ogólnym celom informacyjnym. Opinia nie może być zatem traktowana jako oferta w rozumieniu przepisów Kodeksu Cywilnego oraz opisu towaru ani zapewnienia w rozumieniu art. 4 Ustawy z dnia 27 lipca 2002 roku o szczególnych warunkach sprzedaży konsumenckiej.
- Jeśli chcesz traktować ten dokument jako źródło wiedzy o samochodzie przy jego zakupie, czynisz to na własną odpowiedzialność. Rzeczoznawca nie ponosi odpowiedzialności za takie użycie tej opinii.
- Niniejsza wycena służy wyłącznie do oszacowania wartości rynkowej przedmiotu wyceny i nie może być wykorzystywana do żadnego innego celu, niż wymieniony powyżej. W szczególności wycena nie może stanowić podstawy do oceny cech i stanu wycenianego obiektu przy jego zakupie.
- Rzeczoznawca nie bierze na siebie odpowiedzialności za wady ukryte (prawne i fizyczne) oraz ewentualne skutki wynikające z dalszego użytkowania przedmiotu wyceny, a także za skutki wykorzystania samej wyceny.
- Powyższa wycena nie jest ekspertyzą stanu technicznego przedmiotu wyceny i za taką nie może być uznawana, w szczególności nie może być traktowana jako gwarancja sprzedaży przedmiotu wyceny za oszacowaną wartość.
- Wycenę przeprowadzono w oparciu o dostarczoną dokumentację oraz badanie organoleptyczne wycenianego obiektu. Nie prowadzono badań diagnostycznych oraz weryfikacji warsztatowej przedmiotu wyceny.
- Nie stwierdzono dodatkowych niesprawności i/lub uszkodzeń i/lub braków w zakresie możliwym do ustalenia w warunkach oględzin tj. bez: dostępu do spodu pojazdu, specjalistycznego sprzętu diagnostycznego, jazdy próbnej wykonanej w warunkach drogowych z obciążeniem.
- Rzeczoznawca podczas oględzin poza warsztatem nie jest w stanie stwierdzić wypadkowej przeszłości pojazdu. W przypadku podwyższonych wartości pomiarów powłoki lakierowej, konieczna jest ekspertyza w warunkach warsztatowych.
- Rok produkcji pojazdu - nie weryfikowano. Przyjęto w oparciu o dane przekazane przez Zleceniodawcę.
- Nie badano poprawności i/lub budowy numerów identyfikacyjnych/seryjnych obiektu oraz nie weryfikowano prawdziwości danych obiektu.
- Niniejsza wycena nie może być traktowana jako gwarancja sprzedaży przedmiotu wyceny za oszacowaną wartość.
- W przypadku ujawnienia dodatkowych informacji dotyczących przedmiotowego pojazdu, niedostępnych w czasie wykonywania niniejszej opinii, zaprezentowane stanowisko może ulec

zmianie.

- W opinii założono, że nie wykryto żadnych faktów, które mogłyby istotnie wpływać na wartość wycenionego pojazdu, jeśli w opisie pojazdu nie widnieje inaczej.
- Rzeczoznawca nie ponosi odpowiedzialności za ewentualne błędy wynikające z przedstawionych informacji otrzymanych od użytkownika/sprzedawcy/zamawiającego wycenę, jeśli brak podstaw do kwestionowania ich zgodności ze stanem rzeczywistym lub też ustalenie stanu rzeczywistego przez rzeczoznawcę było niemożliwe lub znacznie utrudnione.
- Wyposażenie standardowe wg. Info - Ekspert/Eurotax. Rzeczoznawca nie ponosi odpowiedzialności za ewentualne błędy programu.
- Opis stanu technicznego pojazdu jest ważny na dzień oględzin. Rzeczoznawca nie bierze odpowiedzialności za zmiany stanu pojazdu wynikające z dalszej eksploatacji lub postoju.
- Nie weryfikowano odczytanego stanu drogomierza z zapisami w urządzeniach elektronicznych pojazdu.

ARKUSZ BADANIA POWŁOKI LAKIEROWEJ

do opinii nr: PM/756/55/22 - RENAULT GSL98UT

z dnia: 2022/03/31

Wykonawca opinii : Jakub Skuza - Rzecznawca AUTOCONSULTING

Właściciel: OŚRODEK POMOCY SPOŁECZNEJ

Adres: ul. WODNA 20/3, 76-251 KOBYLNICA

Zadanie: Określenie wartości rynkowej pojazdu

DANE IDENTYFIKACYJNE POJAZDU

Dane: [D] III-2022

Marka: RENAULT

Rok produkcji: 2009

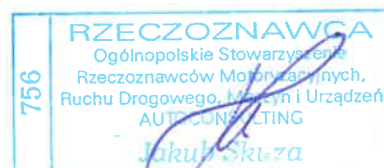
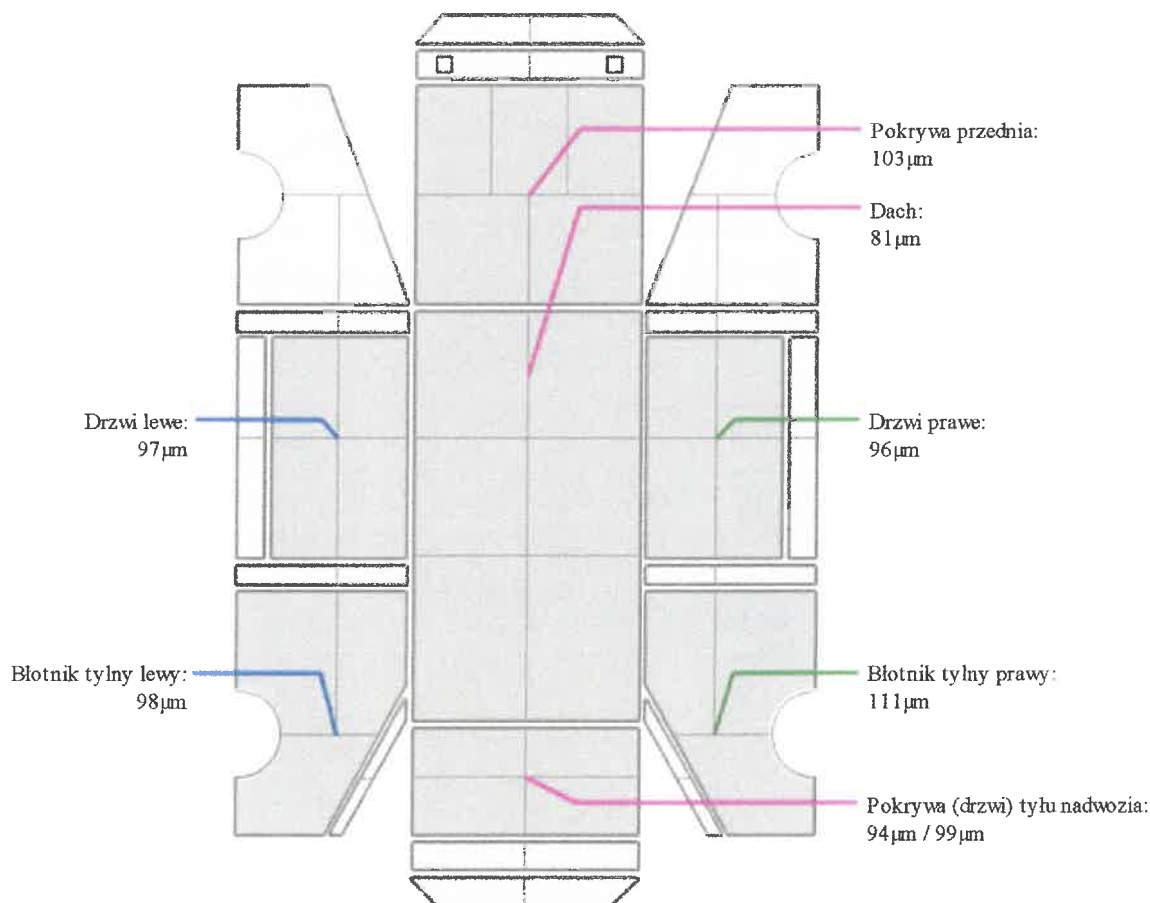
Model: Kangoo II Exp. MR`08 E4 1.9t

Wersja: Komfort

Nr rejestracyjny: GSL98UT

Rodzaj pojazdu: Samochód ciężarowy do 3.5t

OPIS POWŁOKI LAKIEROWEJ



DOKUMENTACJA FOTOGRAFICZNA

do opinii nr: PM/756/55/22 - RENAULT GSL98UT

z dnia: 2022/03/31

DANE IDENTYFIKACYJNE POJAZDU

Dane: [D] III-2022

Marka: RENAULT

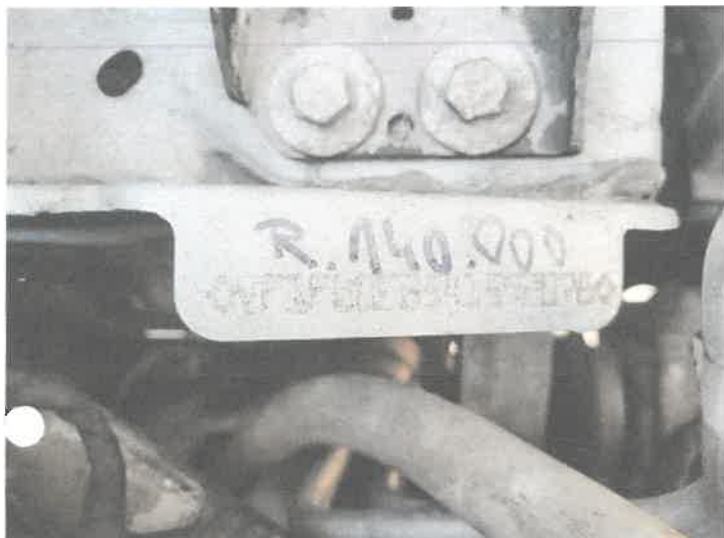
Rok produkcji: 2009

Model: Kangoo II Exp. MR'08 E4 1.9t

Wersja: Komfort

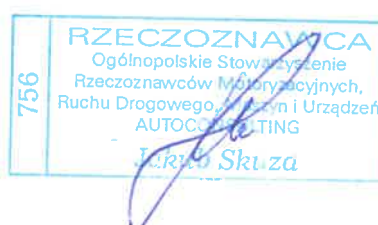
Nr rejestracyjny: GSL98UT

Rodzaj pojazdu: Samochód ciężarowy do 3.5t



Ogólnopolskie Stowarzyszenie
Rzeczoznawców, Mierniczyków,
Ruchu Drogowego, Maszyn i Urządzeń
AUTOCONSULTING

756





756
RZECZOZNAWCA
Ogólnopolskie Stowarzyszenie
Rzecznawców Motoryzacyjnych,
Ruchu Drogowego, Maszyn i Urządzeń
AUTOCONSULTING
Jakub Skuza



756
RZECZOZNAWCA
Ogólnopolskie Stowarzyszenie
Rzecznawców i Konsultantów,
Ruchu Drogowego, Maszyn i Urządzeń
AUTOCONSULTING
Jakub Skuza